

EISHIN KUCHO

マスク洗淨装置

EWM-1200A



栄進空調株式会社

〒134 東京都江戸川区南葛西 6-22-4

TEL 03(3687)1311 FAX. 03(3687)1340

E-Mail eisincom@tky.3web.ne.jp

<http://www3.tky.3web.ne.jp/~eisincom>

マスク洗浄装置取扱説明書

火気厳禁

本装置は溶剤を使用しますので火気には特に注意してください。

注意事項

1. 溶剤は必要以上に投入しないでください。標準は40-50リッターです。
2. 洗浄槽外部に溶剤をこぼさないでください。
溶剤の投入及び排出時には特に注意してください、こぼした場合は必ず清掃してください。
3. 汚れた溶剤は早めに交換してください。使用状況によりますが約一週間程度です。
4. 使用時はもちろん、使用しないときもふたは必ず閉じてください。
使用時に扉を開けると装置が停止し排気ファンが開きます。
5. 本装置本体のアースは必ず施工してください。
6. ポンプのダイヤフラム、ボール、バルブシートは消耗品です。使用状況により、交換してください。
7. 溶剤の交換は洗浄ポンプを利用しバルブ操作により可能ですが誤操作の無いよう十分注意してください。

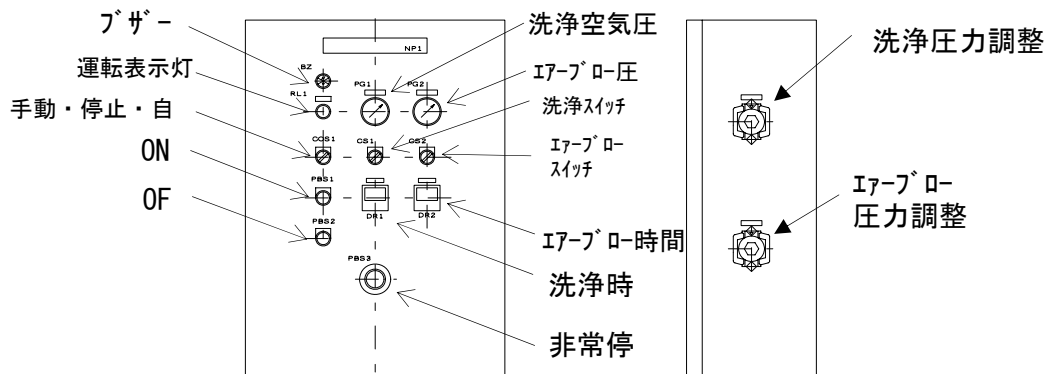
運転方法

自動運転

- ①運転切換ー自動 ②洗浄スイッチ入 ③エアブロースイッチ入 ④運転スイッチON

手動運転

- ①運転切換ー手動 ②運転スイッチON
③洗浄スイッチ入 または ③エアブロースイッチ入 (同時には入りません)



CHECKED

DESIGNED BY

DRAWN BY

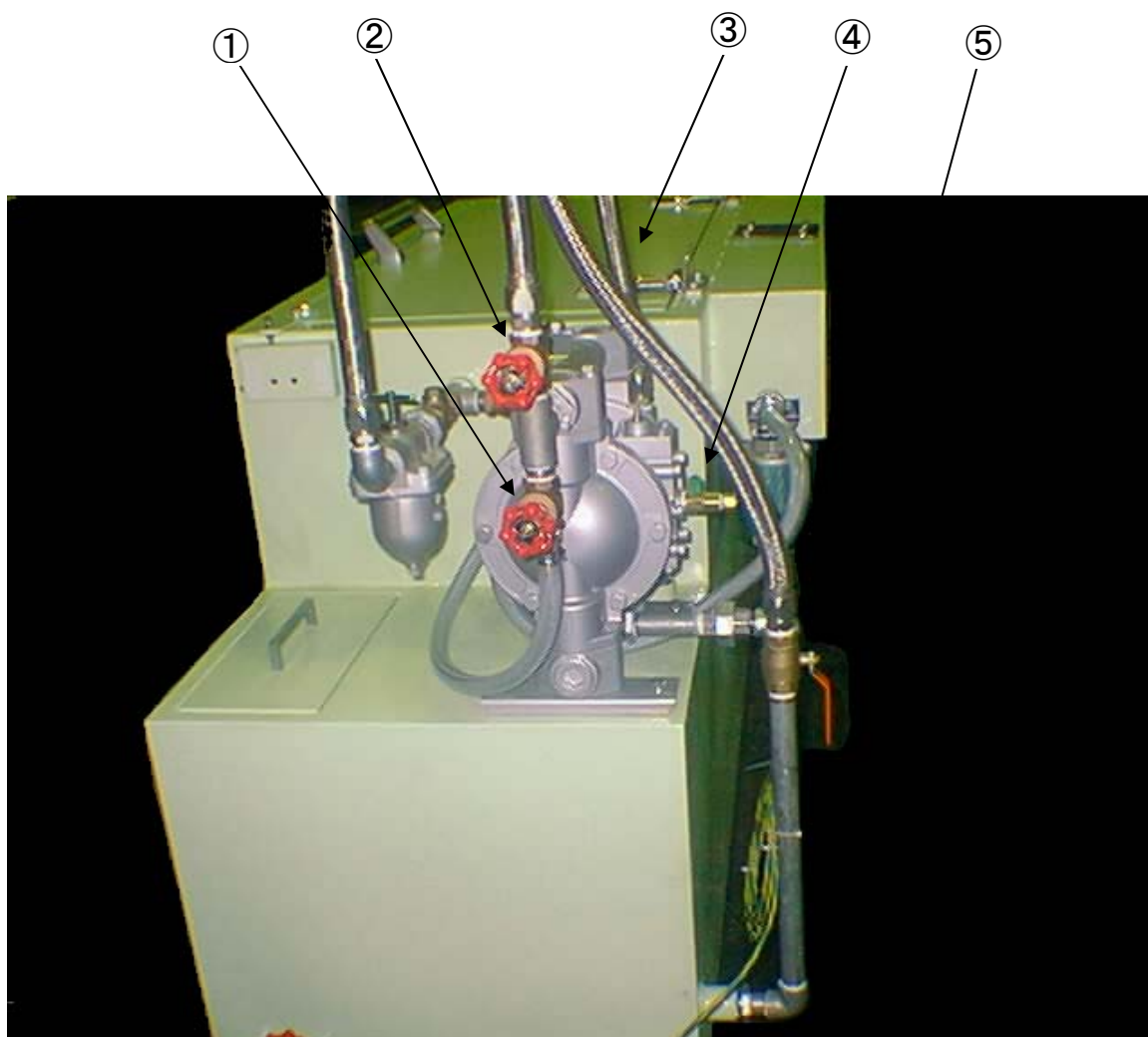
SCALE

DRAWN NO.

溶剤の供給

溶剤の供給方法

1. ①の排出バルブを閉じる。
2. ②の洗浄バルブを開ける。
3. ③の吸込み用ホースを供給用溶剤缶に入れる。
4. ⑤の切換え三方弁を写真のように垂直方向にする。
5. ④のポンプ用バルブをいったん閉じる。
6. 制御盤の 切換えスイッチを”手動” 洗浄用スイッチを”入” 運転スイッチを”ON”
7. ④のポンプ用バルブを少しずつあけると溶剤が供給されます。



CHECKED

DESIGNED BY

DRAWN BY

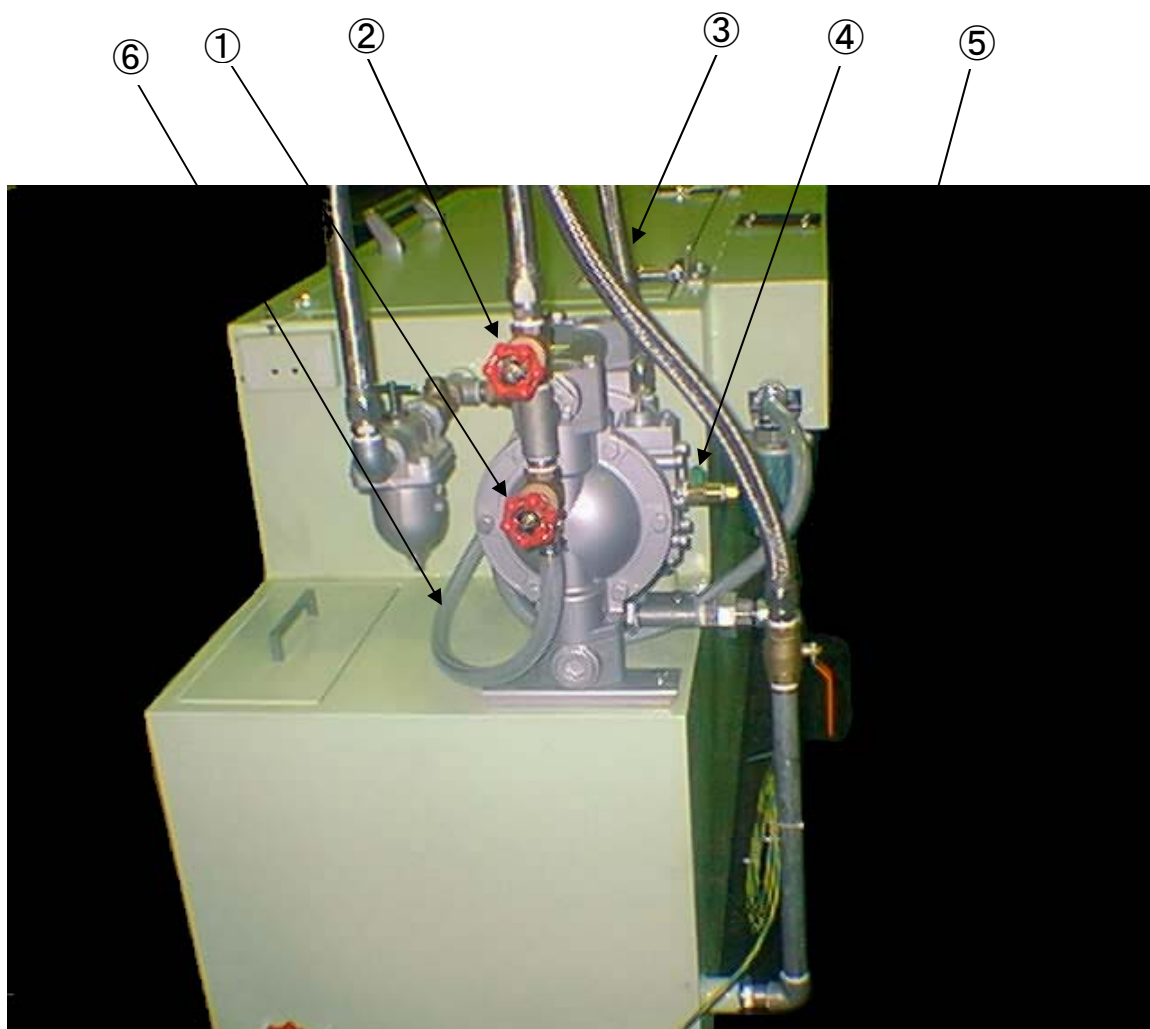
SCALE

DRAWN NO.

溶剤の排出

溶剤の排出方法

1. ⑥の排出ホースを排出缶に入れる。
2. ②の洗浄バルブ閉じる。
3. ①の排出バルブを開ける。
4. ⑤の切換え三方弁を写真と反対に水平方向になっていることを確認する。
5. ④のポンプ用バルブをいったん閉じる。
6. 制御盤の 切換えスイッチを” 手動” 洗浄用スイッチを” 入” 運転スイッチを” ON”
7. ④のポンプ用バルブを少しずつあけると溶剤が排出されます。



CHECKED

DESIGNED BY

DRAWN BY

SCALE

DRAWN NO.

フィルターの清掃

1. ①のライン用フィルターのハンドルを時々回してフィルターのつまりを取除いてください。
定期的に分解し清掃してください。



2. ②のフィルターは定期的には清掃してください。



CHECKED

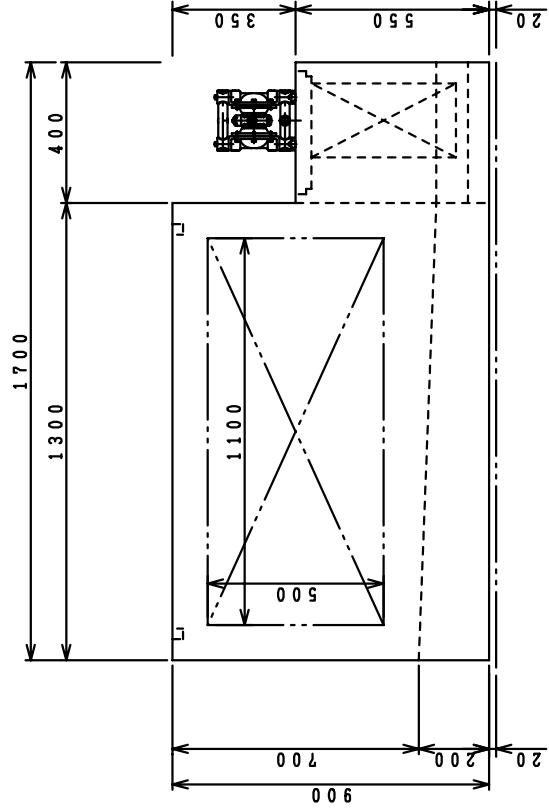
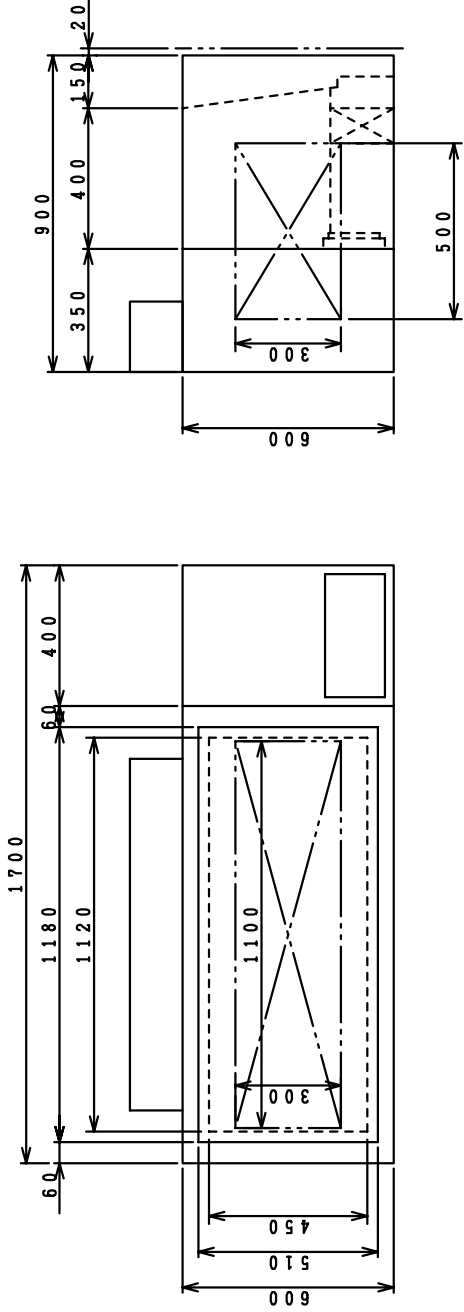
DESIGNED BY


DRAWN BY

SCALE

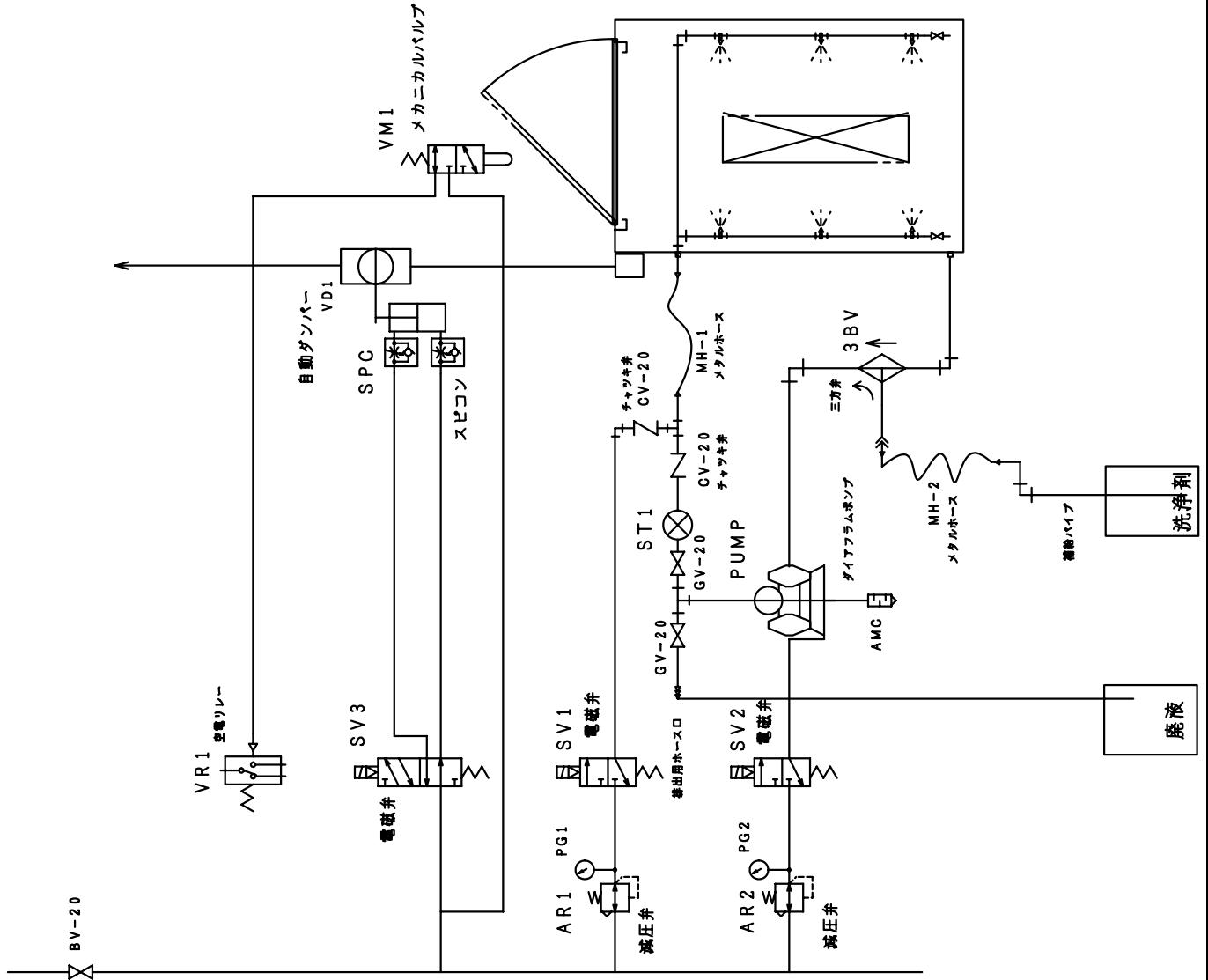
DRAWN NO.

外径寸法図



1.0			
9			
8			
7			
6	標準洗浄液投入量	50/L	
5	標準洗浄機寸法	1100x300x500h	
4	製品質量	165 Kg	
3	空気消費量	洗浄 600NL/min エアーフロー 1800NL/min	
2	電源	1φx85-240V/ACx50/60hz	
1	洗浄装置本体	1 1900x600x900h	
NO.	NAME OF TYPE	QTY	REMARKS
DRAWING TITLE マスク洗浄装置			
PROJECT TITLE			
EWM-1200A			
USER	橋本フォージング工業株式会社殿	JOB NO.	DRAWING NO.
DESIGNED BY	武田 敏治	APPROVED BY	SCALE
CHECKED BY		DATE	1 / 15
			NOV. 05. 1997
 栄進空調株式会社 EISIN KUTHYOH CO., LTD.			

フローシート図



GV-20	ゲートバルブ	2	GV-20/H125	KITZ
ST1	T型ストレーナー	1	50メッシュ	
PUMP	ダイアフラムポンプ	1	NDP-25BAT	YAMADA
AMC	エキゾーストクリーナ	1	AMG520-06B	SMC
PG1, 2	圧力計	2	GP1-40	ROGANEI
MH-2	メタルホース	1	1500L R160M-20A	BRIGSTON
MH-1	メタルホース	1	800L R160M-20A	BRIGSTON
VD1	自動ダンパー	1	VBGBA-100	EIBHIN
3BV	三方弁	1	BV-20/400TN	KITZ
BV-20	ボールバルブ	1	BV-20/400TMT	KITZ
CV-20	チャッキ弁	2	CV-20/150F	KITZ
VR1	空電リレー	1	VR3200-0	SMC
VM1	メカニカルバルブ	1	VM131-01-01S	SMC
SPC	スピコン	2	AS2201F-01-06S	SMC
SV3	電磁弁	1	VZ3140-5LZ	SMC
SV1, 2	電磁弁	2	VS3135-035TZ	SMC
AR1, 2	減圧弁	2	AR4000-04	SMC
NO.	NAME OF TYPE	QTY	REMARKS	
DRAWING TITLE 配管フローシート図				
PROJECT TITLE マスク洗淨槽 名古屋工場				
USER 橋本フォーミング工業株式会社				
JOB NO. EWM-1200A				
DRAWING NO. 97112A1-01				
DESIGNED BY Koji Takada				
APPROVED BY SCALE				
CHECKED BY DATE NOV. 12. 1997				
 栄進空調株式会社 EISIN KUTHYOH CO., LTD.				

EISHIN KUCHO

栄進空調株式会社

〒134 東京都江戸川区南葛西 6-22-4

TEL 03(3687)1311 FAX. 03(3687)1340

E-Mail eisincom@tky.3web.ne.jp

<http://www3.tky.3web.ne.jp/~eisincom>