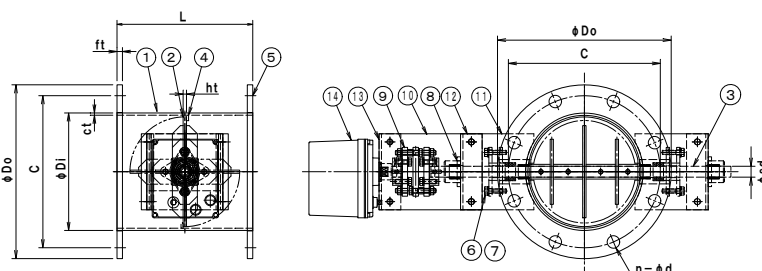


# 耐熱モーター・ダンパー [SUS-310][軸受付] 耐熱 900℃

電動ロータリーアクチュエーター式

EUDPMF-□□□A UHU

栄進空調株式会社



形 式	φD1	φD0	C	n-φd	L	t
EUDPMF- 80A UHU	89.1	180	145	4-19	250	10
EUDPMF-100A UHU	114.3	200	165	8-19	250	10
EUDPMF-125A UHU	139.8	235	200	8-19	250	10
EUDPMF-150A UHU	165.2	265	230	8-19	250	10
EUDPMF-175A UHU	190.4	300	260	8-23	250	10
EUDPMF-200A UHU	216.3	320	280	8-23	250	10
EUDPMF-225A UHU	241.8	345	305	12-23	300	10
EUDPMF-250A UHU	267.4	385	345	12-23	300	10
EUDPMF-300A UHU	318.5	430	390	12-23	300	12
EUDPMF-350A UHU	355.8	480	435	12-25	360	12
EUDPMF-400A UHU	406.4	540	495	16-25	400	12
EUDPMF-450A UHU	457.2	605	555	16-25	500	12
EUDPMF-500A UHU	508.0	655	605	20-25	500	12
EUDPMF-550A UHU	558.8	720	665	20-27	600	12
EUDPMF-600A UHU	609.6	770	715	20-27	600	16

## 耐熱モーター・ダンパーの特長 [パイプサイズ] [プラント用] 耐熱型 900℃

- ▶ ダンパー本体及び可動羽根[接ガス部]はSUS-310S製ダンパーです。
- ▶ 本 体 材 質 : SUS-310S [接ガス部]
- ▶ 接続フランジ材質 : SUS-304
- ▶ 全 閉 リーク率 : 通常 1~5%
- ▶ フランジ/JIS-5K

### モーターダンパー・オプション仕様

- ▶ 比例制御式、開閉信号、開度信号
- ▶ 屋外用防滴箱
- ▶ L寸法指定、ボルト穴指定可