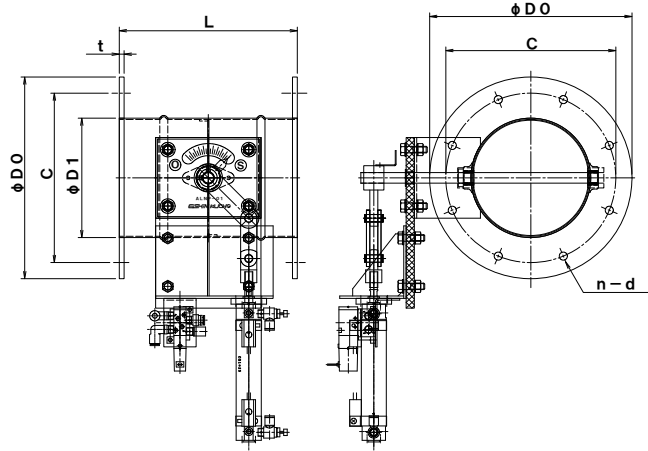


# フランジ付き 自動ダンパー[板金] [SS・SUS] 耐熱 200℃

EVDAF-□□□EHS SS EVDAF-□□□EHU SUS

 栄進空調株式会社



形 式	φD1	φD0	C	n-d	L	t
EVDAF- 40-EHS/EHU	48.5	120	95	4-10	180	4.5
EVDAF- 50-EHS/EHU	60.5	130	105	4-10	180	4.5
EVDAF- 75-EHS/EHU	73	129	109	4-10	200	6
EVDAF-100-EHS/EHU	98	200	160	8-10	220	6
EVDAF-125-EHS/EHU	123	225	185	8-10	220	6
EVDAF-150-EHS/EHU	148	250	210	8-10	220	6
EVDAF-175-EHS/EHU	173	275	235	8-10	220	6
EVDAF-200-EHS/EHU	198	300	260	8-10	220	6
EVDAF-225-EHS/EHU	223	325	285	8-13	300	6
EVDAF-250-EHS/EHU	248	350	310	8-13	300	6
EVDAF-275-EHS/EHU	273	375	335	12-13	300	6
EVDAF-300-EHS/EHU	298	400	360	12-13	300	6
EVDAF-350-EHS/EHU	348	450	410	12-13	360	6
EVDAF-400-EHS/EHU	398	500	460	12-13	400	6

## ■ 耐熱軸受付自動ダンパー[板金]の特長

- ▶ ダンパー本体はステンレス製プレスダンパーです
- ▶ 本 体 材 質 : SUS-304 PL=1.5t(EHU) / SS PL=1.6t(EHS)
- ▶ 接続フランジ材質 : SUS-304 PL=6.0t (EHU) / SS PL=6.0t (EHS)
- ▶ 標準品はダンパー本体+エアシリンダー(オートスイッチ後付は不可) 空気圧力 : 0.4MPa以上
- ▶ 耐 熱 温 度 : 200℃
- ▶ オプション部 品 : 電磁弁(継手・ホース配管含む)+スピードコントローラー+サイレンサー  
オートセンサー付は別オプションになります。
- ▶ 全 閉 リーク率 : 通常 1~3%