

# プラント用ダンパー

[ダクトサイズ]



 栄進空調株式会社

〒134-0085  
東京都江戸川区南葛西六丁目2番地4号  
TEL 03 3687 1311 FAX 03 3687 1340  
info@eishinku.co.jp  
<http://www.eishinku.co.jp/>

このたびは、当社の製品をご検討いただき誠にありがとうございました。

---

目	次	内	容	ページ
---	---	---	---	-----

---

**[1] 手動バタフライ・ダンパー [ロックハンドル式]**

[軸受付] 耐熱常温 [4KPa]	プラント用 [EBDHF-□□□-S/U]	4
[軸受付] 耐熱200℃ [4KPa]	プラント用 [EBDHF-□□□-EHS/EHU]	5
[軸受付] 耐熱400℃ [4KPa]	プラント用 [EBDHF-□□□-SHS/SHU]	6
[軸受無] 耐熱常温 [4KPa]	プラント用 [EBDHLF-□□□-S/U]	7
[軸受無] 耐熱200℃ [4KPa]	プラント用 [EBDHLF-□□□-EHS/EHU]	8
[軸受無] 耐熱常温 [2KPa]	プラント用 [EBDLF-□□□-S/U]	9
[軸受無] 耐熱200℃ [2KPa]	プラント用 [EBDLF-□□□-EHS/EHU]	10
[軸受付] 耐熱400℃ [2KPa]	プラント用 [EBDLF-□□□-SHS/SHU]	11

**[2] 手動バタフライ・ダンパー [ウォームギヤー・ハンドル式]**

[軸受付] 耐熱常温 [4KPa]	プラント用 [EBDHWF-□□□-S/U]	12
[軸受付] 耐熱200℃ [4KPa]	プラント用 [EBDHWF-□□□-EHS/EHU]	13
[軸受付] 耐熱400℃ [4KPa]	プラント用 [EBDHWF-□□□-SHS/SHU]	14
[軸受無] 耐熱常温 [4KPa]	プラント用 [EBDHWLF-□□□-S/U]	15
[軸受無] 耐熱200℃ [4KPa]	プラント用 [EBDHWLF-□□□-EHS/EHU]	16
[軸受無] 耐熱常温 [2KPa]	プラント用 [EBDWLF-□□□-S/U]	17
[軸受無] 耐熱200℃ [2KPa]	プラント用 [EBDWLF-□□□-EHS/EHU]	18
[軸受付] 耐熱400℃ [2KPa]	プラント用 [EBDWLF-□□□-SHS/SHU]	19

**[3] 自動ダンパー[空圧式] 空圧式 ロータリーアクチュエーター**

[軸受付] 耐熱常温 [4KPa]	プラント用 [EHDHAF-□□□-S/U]	20
[軸受付] 耐熱200℃ [4KPa]	プラント用 [EHDHAF-□□□-EHS/EHU]	21
[軸受付] 耐熱400℃ [4KPa]	プラント用 [EHDHAF-□□□-SHS/SHU]	22
[軸受無] 耐熱常温 [4KPa]	プラント用 [EHDHALF-□□□-S/U]	23
[軸受無] 耐熱200℃ [4KPa]	プラント用 [EHDHALF-□□□-EHS/EHU]	24
[軸受無] 耐熱常温 [2KPa]	プラント用 [EHDALF-□□□-S/U]	25
[軸受無] 耐熱200℃ [2KPa]	プラント用 [EHDALF-□□□-EHS/EHU]	26
[軸受付] 耐熱400℃ [2KPa]	プラント用 [EHDALF-□□□-SHS/SHU]	27

このたびは、当社の製品をご検討いただき誠にありがとうございました。

---

目	次	内	容	ページ
---	---	---	---	-----

---

**[4] 自動ダンパー [空圧式] [スプリングリターン] 空圧式 ロータリーアクチュエーター**

[軸受付] 耐熱常温 [4KPa]	プラント用 [EHDHARF-□□□-S/U]	28
[軸受付] 耐熱200℃ [4KPa]	プラント用 [EHDHARF-□□□-EHS/EHU]	29
[軸受付] 耐熱400℃ [4KPa]	プラント用 [EHDHARF-□□□-SHS/SHU]	30
[軸受無] 耐熱常温 [4KPa]	プラント用 [EHDHARLF-□□□-S/U]	31
[軸受無] 耐熱200℃ [4KPa]	プラント用 [EHDHARLF-□□□-EHS/EHU]	32
[軸受無] 耐熱常温 [2KPa]	プラント用 [EHDARLF-□□□-S/U]	3 3
[軸受無] 耐熱200℃ [2KPa]	プラント用 [EHDARLF-□□□-EHS/EHU]	3 4
[軸受付] 耐熱400℃ [2KPa]	プラント用 [EHDARLF-□□□-SHS/SHU]	3 5

**[5] モーター・ダンパー [電動式] 電動式 ロータリーアクチュエーター**

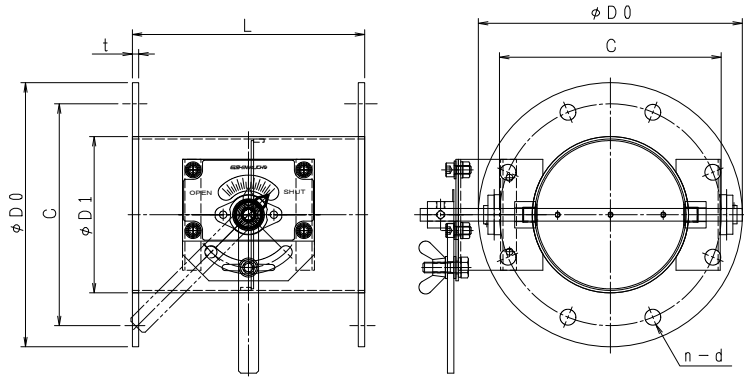
[軸受付] 耐熱常温 [4KPa]	プラント用 [EHDHMF-□□□-S/U]	3 6
[軸受付] 耐熱200℃ [4KPa]	プラント用 [EHDHMF-□□□-EHS/EHU]	3 7
[軸受付] 耐熱400℃ [4KPa]	プラント用 [EHDHMF-□□□-SHS/SHU]	3 8
[軸受無] 耐熱常温 [4KPa]	プラント用 [EHDHLF-□□□-S/U]	3 9
[軸受無] 耐熱200℃ [4KPa]	プラント用 [EHDHLF-□□□-EHS/EHU]	4 0
[軸受無] 耐熱常温 [2KPa]	プラント用 [EHDMLF-□□□-S/U]	4 1
[軸受無] 耐熱200℃ [2KPa]	プラント用 [EHDMLF-□□□-EHS/EHU]	4 2
[軸受付] 耐熱400℃ [2KPa]	プラント用 [EHDML-□□□-SHS/SHU]	4 3

**[6] モーター・ダンパー [電動式] [スプリングリターン] 電動式 ロータリーアクチュエーター**

[軸受付] 耐熱常温 [4KPa]	プラント用 [EHDHMRF-□□□-S/U]	4 4
[軸受付] 耐熱200℃ [4KPa]	プラント用 [EHDHMRF-□□□-EHS/EHU]	4 5
[軸受付] 耐熱400℃ [4KPa]	プラント用 [EHDHMRF-□□□-SHS/SHU]	4 6
[軸受無] 耐熱常温 [4KPa]	プラント用 [EHDHRLF□□□-S/U]	4 7
[軸受無] 耐熱200℃ [4KPa]	プラント用 [EHDHRLF□□□-EHS/EHU]	4 8
[軸受無] 耐熱常温 [2KPa]	プラント用 [EHDMLRF□□□-S/U]	4 9
[軸受無] 耐熱200℃ [2KPa]	プラント用 [EHDMLRF□□□-EHS/EHU]	5 0
[軸受付] 耐熱400℃ [2KPa]	プラント用 [EHDMLRF□□□-SHS/SHU]	5 1

バタフライ・ダンパー [SS・SUS] [軸受付]  
 [軸受付] 耐熱温度 常温 [静圧 4.0kPa]  
 EBPDF-□□□S SS EBPDF-□□□U SUS

栄進空調株式会社



形 式	φD1	φD0	C	n-d	L	t
EBDHF-75 S/U	73	175	135	4-15	200	9/10
EBDHF-100 S/U	100	200	160	8-15	220	9/10
EBDHF-125 S/U	125	225	185	8-15	220	9/10
EBDHF-150 S/U	150	250	210	8-15	220	9/10
EBDHF-175 S/U	175	275	235	8-15	220	9/10
EBDHF-200 S/U	200	300	260	8-15	220	9/10
EBDHF-225 S/U	225	325	285	8-15	300	9/10
EBDHF-250 S/U	250	350	310	8-15	300	9/10
EBDHF-300 S/U	300	400	360	12-15	300	12
EBDHF-350 S/U	350	450	410	12-15	360	12
EBDHF-400 S/U	400	500	460	12-15	400	12
EBDHF-450 S/U	450	550	510	16-15	450	12
EBDHF-500 S/U	500	600	560	16-15	500	12
EBDHF-550 S/U	550	650	610	16-15	550	12
EBDHF-600 S/U	600	700	660	20-15	600	12

#### ■ フランジ付手動ダンパーの特長

- ▶ ダンパー本体は鋼板製ダンパーです。[ダクトサイズ]
- ▶ 本 体 材 質 : 鋼板 PL=2.3t 仕 上 : 錆止め+シルバー塗装
- ▶ 接続フランジ材質 : 鋼板 PL=6.0t 仕 上 : 錆止め+シルバー塗装

#### ■ 手動ダンパー・オプション仕様

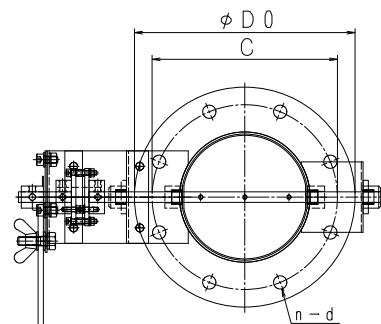
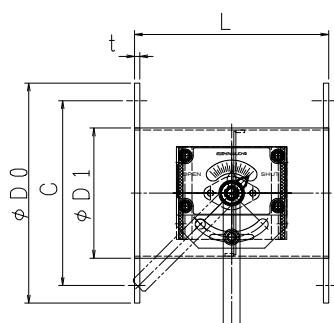
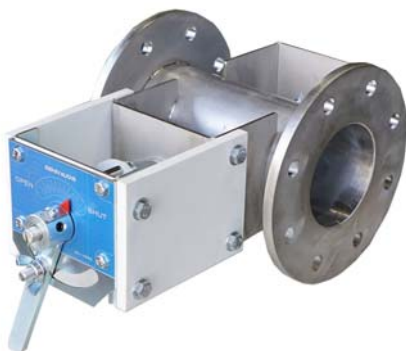
- ▶ ステンレス製 材 質 : SUS-304/PL=2.0t
- ▶ 接続フランジ 材 質 : SUS-304 PL=6.0t
- ▶ 全 閉 リーク率 : 通常 1~3%
- ▶ フランジ/JIS-5K
- ▶ L寸法指定、ボルト穴指定

## バタフライ・ダンパー [SS・SUS]

[軸受付] 耐熱温度 200℃ [静圧 4.0kPa]

EBDHF-□□□ EHS SS EBDHF-□□□ EHU SUS

 栄進空調株式会社



形 式	φD1	φD0	C	n-d	L	t
EBDHF- 75 EHS/EHU	73	175	135	4-15	200	9/10
EBDHF-100 EHS/EHU	100	200	160	8-15	220	9/10
EBDHF-125 EHS/EHU	125	225	185	8-15	220	9/10
EBDHF- 150 SHS/SHU	150	250	210	8-15	220	9/10
EBDHF-175 EHS/EHU	175	275	235	8-15	220	9/10
EBDHF-200 EHS/EHU	200	300	260	8-15	220	9/10
EBDHF-225 EHS/EHU	225	325	285	8-15	300	9/10
EBDHF-250 EHS/EHU	250	350	310	8-15	300	9/10
EBDHF-300 EHS/EHU	300	400	360	12-15	300	12
EBDHF-350 EHS/EHU	350	450	410	12-15	360	12
EBDHF-400 EHS/EHU	400	500	460	12-15	400	12
EBDHF-450 EHS/EHU	450	550	510	16-15	450	12
EBDHF-500 EHS/EHU	500	600	560	16-15	500	12
EBDHF-550 EHS/EHU	550	650	610	16-15	550	12
EBDHF-600 EHS/EHU	600	700	660	20-15	600	12

### ■ フランジ付手動ダンパーの特長

- ▶ ダンパー本体は鋼板製ダンパーです。[ダクトサイズ]
- ▶ 本 体 材 質 : 鋼板 仕 上 : 錆止め+シルバー塗装
- ▶ 接続フランジ材質 : 鋼板 仕 上 : 錆止め+シルバー塗装

### ■ 手動ダンパー・オプション仕様

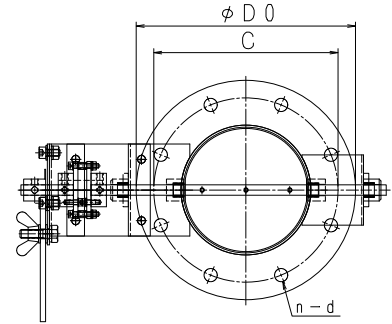
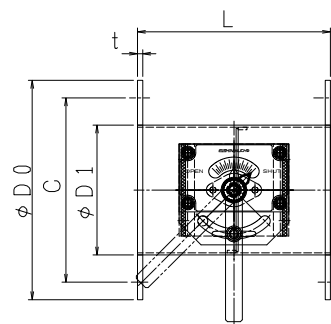
- ▶ ステンレス製 材 質 : SUS-304
- ▶ 接続フランジ 材 質 : SUS-304
- ▶ 全 閉 リーク率 : 通常 1~3%
- ▶ フランジ/JIS-5K
- ▶ L寸法指定、ボルト穴指定

バタフライ・ダンパー [SS・SUS] [軸受付] 耐熱400℃

[軸受付] 耐熱400℃ [静圧 4.0KPa]

EBDHF-□□□SHS SS EBDHF-□□□SHU SUS

栄進空調株式会社



形 式	φD1	φD0	C	n-d	L	t
EBDHF- 75 SHS/SHU	73	175	135	4-15	200	9/10
EBDHF-100 SHS/SHU	100	200	160	8-15	220	9/10
EBDHF-125 SHS/SHU	125	225	185	8-15	220	9/10
EBDHF- 150 SHS/SHU	150	250	210	8-15	220	9/10
EBDHF-175 SHS/SHU	175	275	235	8-15	220	9/10
EBDHF-200 SHS/SHU	200	300	260	8-15	220	9/10
EBDHF-225 SHS/SHU	225	325	285	8-15	300	9/10
EBDHF-250 SHS/SHU	250	350	310	8-15	300	9/10
EBDHF-300 SHS/SHU	300	400	360	12-15	300	12
EBDHF-350 SHS/SHU	350	450	410	12-15	360	12
EBDHF-400 SHS/SHU	400	500	460	12-15	400	12
EBDHF-450 SHS/SHU	450	550	510	16-15	450	12
EBDHF-500 SHS/SHU	500	600	560	16-15	500	12
EBDHF-550 SHS/SHU	550	650	610	16-15	550	12
EBDHF-600 SHS/SHU	600	700	660	20-15	600	12

#### ■ フランジ付手動ダンパーの特長

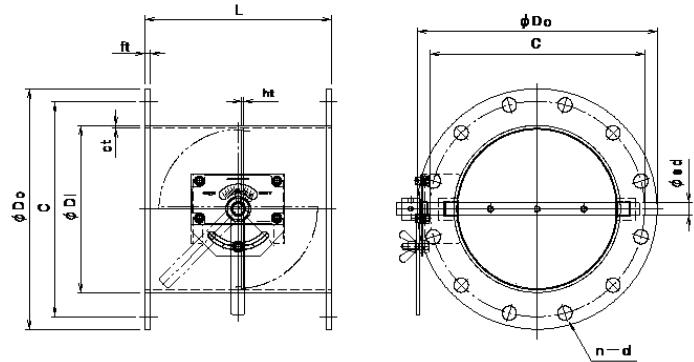
- ▶ ダンパー本体は鋼板製ダンパーです。[ダクトサイズ]
- ▶ 本 体 材 質 : 鋼板 PL=2.3t 仕 上 : 錆止め+シルバー塗装
- ▶ 接続フランジ材質 : 鋼板 PL=6.0t 仕 上 : 錆止め+シルバー塗装

#### ■ 手動ダンパー・オプション仕様

- ▶ ステンレス製 材 質 : SUS-304/PL=2.0t
- ▶ 接続フランジ 材 質 : SUS-304 PL=6.0t
- ▶ 全 閉 リーク率 : 通常 1~3%
- ▶ フランジ/JIS-5K
- ▶ L寸法指定、ボルト穴指定

バタフライ・ダンパー [SS・SUS] [軸受無]  
 [静圧 4.0kPa] 耐熱温度 常温  
 EBDHLF-□□□A S SS EBDHLF-□□□A U SUS

栄進空調株式会社



形 式	φD1	φD0	C	n-d	L	t
EBDHLF- 75 S/U	73	175	135	4-15	200	9/10
EBDHLF-100 S/U	100	200	160	8-15	220	9/10
EBDHLF-125 S/U	125	225	185	8-15	220	9/10
EBDHLF- 150 S/U	150	250	210	8-15	220	9/10
EBDHLF-175 S/U	175	275	235	8-15	220	9/10
EBDHLF-200 S/U	200	300	260	8-15	220	9/10
EBDHLF-225 S/U	225	325	285	8-15	300	9/10
EBDHLF-250 S/U	250	350	310	8-15	300	9/10
EBDHLF-300 S/U	300	400	360	12-15	300	12
EBDHLF-350 S/U	350	450	410	12-15	360	12
EBDHLF-400 S/U	400	500	460	12-15	400	12

■ フランジ付手動ダンパーの特長

- ▶ ダンパー本体は鋼板製ダンパーです。[ダクトサイズ]
- ▶ 本 体 材 質 : 鋼板 PL=2.3t 仕 上 : 錆止め+シルバー塗装
- ▶ 接続フランジ材質 : 鋼板 PL=6.0t 仕 上 : 錆止め+シルバー塗装

■ 手動ダンパー・オプション仕様

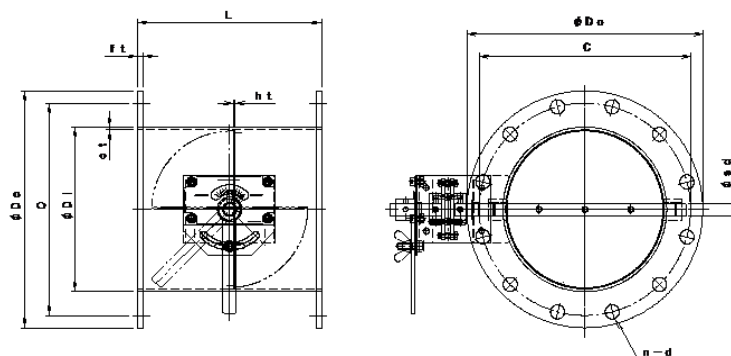
- ▶ ステンレス製 材 質 : SUS-304/PL=2.0t
- ▶ 接続フランジ 材 質 : SUS-304 PL=6.0t
- ▶ 全 閉 リーク率 : 通常 1~3%
- ▶ フランジ/JIS-5K
- ▶ L寸法指定、ボルト穴指定

ダクトサイズ／バタフライ・ダンパー [SS・SUS] [軸受無]

[静圧 4.0kPa] 耐熱温度 200℃

EBDHLF-□□□A EHS SS EBDHLF-□□□A EHU SUS

栄進空調株式会社



形 式	φD1	φD0	C	n-d	L	t
EBDHLF- 75 EHS/EHU	73	175	135	4-15	200	9/10
EBDHLF-100 EHS/EHU	100	200	160	8-15	220	9/10
EBDHLF-125 EHS/EHU	125	225	185	8-15	220	9/10
EBDHLF- 150 SHS/SHU	150	250	210	8-15	220	9/10
EBDHLF-175 EHS/EHU	175	275	235	8-15	220	9/10
EBDHLF-200 EHS/EHU	200	300	260	8-15	220	9/10
EBDHLF-225 EHS/EHU	225	325	285	8-15	300	9/10
EBDHLF-250 EHS/EHU	250	350	310	8-15	300	9/10
EBDHLF-300 EHS/EHU	300	400	360	12-15	300	12
EBDHLF-350 EHS/EHU	350	450	410	12-15	360	12
EBDHLF-400 EHS/EHU	400	500	460	12-15	400	12

■ フランジ付手動ダンパーの特長

- ▶ ダンパー本体は鋼板製ダンパーです。[ダクトサイズ]
- ▶ 本 体 材 質 : 鋼板 PL=2.3t 仕 上 : 錆止め+シルバー塗装
- ▶ 接続フランジ材質 : 鋼板 PL=6.0t 仕 上 : 錆止め+シルバー塗装

■ 手動ダンパー・オプション仕様

- ▶ ステンレス製 材 質 : SUS-304/PL=2.0t
- ▶ 接続フランジ 材 質 : SUS-304 PL=6.0t
- ▶ 全 閉 リーク率 : 通常 1~3%
- ▶ フランジ/JIS-5K
- ▶ L寸法指定、ボルト穴指定

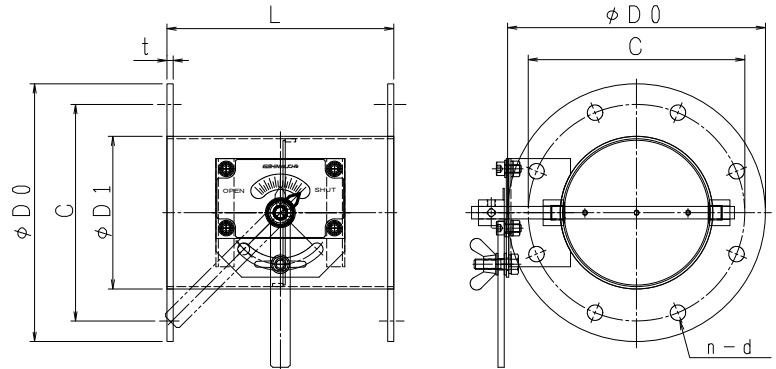
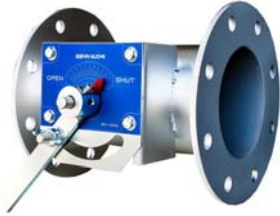


バタフライ・ダンパー [SS・SUS] [軸受無し]

耐熱ー常温 [静圧 2.0KPa]

EBDLF-□□□S SS EBDLF-□□□U SUS

栄進空調株式会社



形 式	φD1	φD0	C	n-d	L	t
EBDLF- 75 S/U	73	175	135	4-15	200	6
EBDLF-100 S/U	98	200	160	8-15	220	6
EBDLF-125 S/U	123	225	185	8-15	220	6
EBDLF-150 S/U	148	250	210	8-15	220	6
EBDLF-175 S/U	173	275	235	8-15	220	6
EBDLF-200 S/U	198	300	260	8-15	220	6
EBDLF-225 S/U	223	325	285	8-15	300	6
EBDLF-250 S/U	248	350	310	8-15	300	6
EBDLF-275 S/U	273	375	335	12-15	300	6
EBDLF-300 S/U	298	400	360	12-15	300	6
EBDLF-350 S/U	348	450	410	12-15	360	6
EBDLF-400 S/U	398	500	460	12-15	400	6

■ フランジ付手動ダンパーの特長

- ▶ ダンパー本体は鋼板製ダンパーです。[ダクトサイズ]
- ▶ 本 体 材 質 : 鋼板 PL=2.3t 仕 上 : 錆止め+シルバー塗装
- ▶ 接続フランジ材質 : 鋼板 PL=6.0t 仕 上 : 錆止め+シルバー塗装

■ 手動ダンパー・オプション仕様

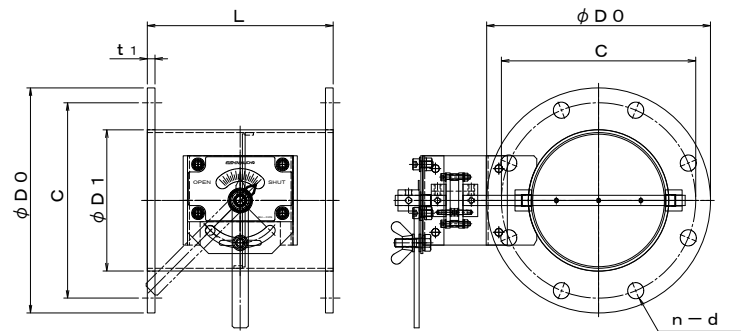
- ▶ ステンレス製 材 質 : SUS-304/PL=2.0t
- ▶ 接続フランジ 材 質 : SUS-304 PL=6.0t
- ▶ 全 閉 リーク率 : 通常 1~3%
- ▶ フランジ/JIS-5K
- ▶ L寸法指定、ボルト穴指定

## バタフライ・ダンパー [SS・SUS]

[軸受無し] 耐熱200℃ [静圧 2.0kPa]

EBDLF-□□□ EHS SS EBDLF-□□□ EHU SUS

 栄進空調株式会社



形 式	φD1	φD0	C	n-d	L	t
EBDLF- 75 EHS/EHU	73	175	135	4-15	200	6
EBDLF-100 EHS/EHU	98	200	160	8-15	220	6
EBDLF-125 EHS/EHU	123	225	185	8-15	220	6
EBDLF-150 EHS/EHU	148	250	210	8-15	220	6
EBDLF-175 EHS/EHU	173	275	235	8-15	220	6
EBDLF-200 EHS/EHU	198	300	260	8-15	220	6
EBDLF-225 EHS/EHU	223	325	285	8-15	300	6
EBDLF-250 EHS/EHU	248	350	310	8-15	300	6
EBDLF-300 EHS/EHU	298	400	360	12-15	300	6
EBDLF-350 EHS/EHU	348	450	410	12-15	360	6
EBDLF-400 EHS/EHU	398	500	460	12-15	400	6

### ■ フランジ付手動ダンパーの特長

- ▶ ダンパー本体は鋼板製ダンパーです。[ダクトサイズ]
- ▶ 本 体 材 質 : 鋼板 仕 上 : 錆止め+シルバー塗装
- ▶ 接続フランジ材質 : 鋼板 仕 上 : 錆止め+シルバー塗装

### ■ 手動ダンパー・オプション仕様

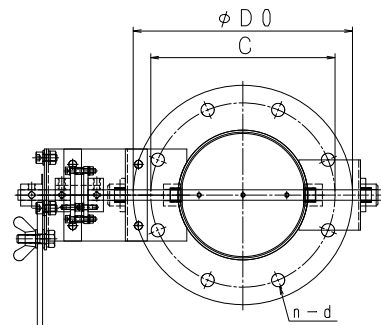
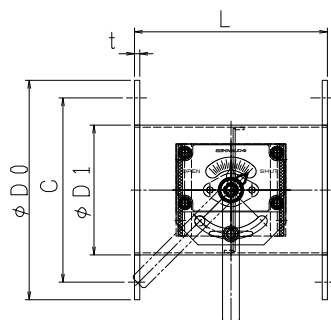
- ▶ ステンレス製 材 質 : SUS-304
- ▶ 接続フランジ 材 質 : SUS-304
- ▶ 全 閉 リーク率 : 通常 1~3%
- ▶ フランジ/JIS-5K
- ▶ L寸法指定、ボルト穴指定

## バタフライ・ダンパー [SS・SUS]

[軸受付] [耐熱 400°C] [静圧 2.0KPa]

EBDLF-□□□ SHS SS EBDLF-□□□ SHU SUS

 栄進空調株式会社



形 式	φD1	φD0	C	n-d	L	t
EBDLF- 75 S/U	73	175	135	4-15	200	6
EBDLF-100 S/U	98	200	160	8-15	220	6
EBDLF-125 S/U	123	225	185	8-15	220	6
EBDLF-150 S/U	148	250	210	8-15	220	6
EBDLF-175 S/U	173	275	235	8-15	220	6
EBDLF-200 S/U	198	300	260	8-15	220	6
EBDLF-225 S/U	223	325	285	8-15	300	6
EBDLF-250 S/U	248	350	310	8-15	300	6
EBDLF-300 S/U	298	400	360	12-15	300	6
EBDLF-350 S/U	348	450	410	12-15	360	6
EBDLF-400 S/U	398	500	460	12-15	400	6

### ■ フランジ付手動ダンパーの特長

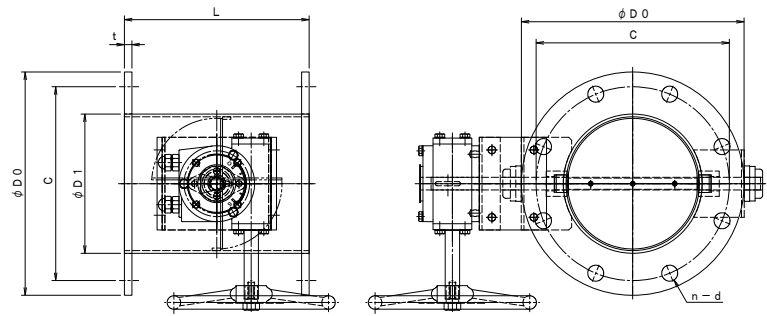
- ▶ ダンパー本体は鋼板製ダンパーです。[ダクトサイズ]
- ▶ 本 体 材 質 : 鋼板 仕 上 : 錆止め+シルバー塗装
- ▶ 接続フランジ材質 : 鋼板 仕 上 : 錆止め+シルバー塗装

### ■ 手動ダンパー・オプション仕様

- ▶ ステンレス製 材 質 : SUS-304
- ▶ 接続フランジ 材 質 : SUS-304
- ▶ 全 閉 リーク率 : 通常 1~3%
- ▶ フランジ/JIS-5K
- ▶ L寸法指定、ボルト穴指定

パイプサイズ/バタフライ・ダンパー [SS・SUS] [軸受付] 耐熱常温用  
 [フラント用] [静圧4.0kPa] [ウォームギヤー・ハンドル式]  
 EBDHWF-□□□ S SS EBDHWF-□□□ U SUS

栄進空調株式会社



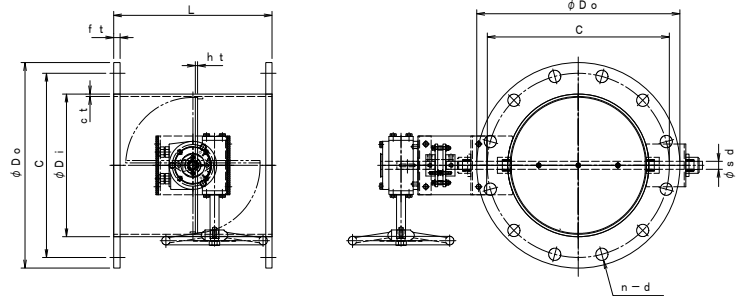
形 式	φD1	φD0	C	n-d	L	t
EBDHWF-78 S/U	73	175	135	4-15	200	9/10
EBDHWF-100 S/U	100	200	160	8-15	220	9/10
EBDHWF-125 S/U	125	225	185	8-15	220	9/10
EBDHWF-150 S/U	150	250	210	8-15	220	9/10
EBDHWF-175 S/U	175	275	235	8-15	220	9/10
EBDHWF-200 S/U	200	300	260	8-15	220	9/10
EBDHWF-225 S/U	225	325	285	8-15	300	9/10
EBDHWF-250 S/U	250	350	310	8-15	300	9/10
EBDHWF-300 S/U	300	400	360	12-15	300	12
EBDHWF-350 S/U	350	450	410	12-15	360	12
EBDHWF-400 S/U	400	500	460	12-15	400	12
EBDHWF-450 S/U	450	550	510	16-15	450	12
EBDHWF-500 S/U	500	600	560	16-15	500	12
EBDHWF-550 S/U	550	650	610	16-15	550	12
EBDHWF-600 S/U	600	700	660	20-15	600	12

#### ■ フランジ付手動ダンパーの特長

- ✦ ダンパー本体は鋼板製ダンパーです。[ダクトサイズ] ウォームギヤー・ハンドル式
- ✦ 本 体 材 質 : 鋼板 SS 仕 上 : 錆止め+シルバー塗装
- ✦ 接続フランジ材質 : 鋼板 SS
- ✦ ステンレス製 材 質 : SUS-304 仕 上 : 酸洗い
- ✦ 接続フランジ 材 質 : SUS-304
- ✦ 全 閉 リーク率 : 通常 1~3%
- ✦ フランジ/JIS-5K
- ✦ L寸法指定、ボルト穴指定可

パイプサイズ/バタフライダンパー [SS・SUS] [軸受付] 耐熱200℃  
 [フラント用] [静圧4.0kPa] [ウォームギヤー・ハンドル式]  
 EBDHWF-□□□ EHS SS EBDHWF-□□□ EHU SUS

栄進空調株式会社



形式	$\phi D1$	$\phi D0$	C	n-d	L	t
EBDHWF-75 EHS/EHU	73	175	135	4-15	200	9/10
EBDHWF-100 EHS/EHU	100	200	160	8-15	220	9/10
EBDHWF-125 EHS/EHU	125	225	185	8-15	220	9/10
EBDHWF-150 EHS/EHU	150	250	210	8-15	220	9/10
EBDHWF-175 EHS/EHU	175	275	235	8-15	220	9/10
EBDHWF-200 EHS/EHU	200	300	260	8-15	220	9/10
EBDHWF-225 EHS/EHU	225	325	285	8-15	300	9/10
EBDHWF-250 EHS/EHU	250	350	310	8-15	300	9/10
EBDHWF-300 EHS/EHU	300	400	360	12-15	300	12
EBDHWF-350 EHS/EHU	350	450	410	12-15	360	12
EBDHWF-400 EHS/EHU	400	500	460	12-15	400	12
EBDHWF-450 EHS/EHU	450	550	510	16-15	450	12
EBDHWF-500 EHS/EHU	500	600	560	16-15	500	12
EBDHWF-550 EHS/EHU	550	650	610	16-15	550	12
EBDHWF-600 EHS/EHU	600	700	660	20-15	600	12

■ フランジ付手動ダンパーの特長 [ダクトサイズ] ウォームギヤー・ハンドル式

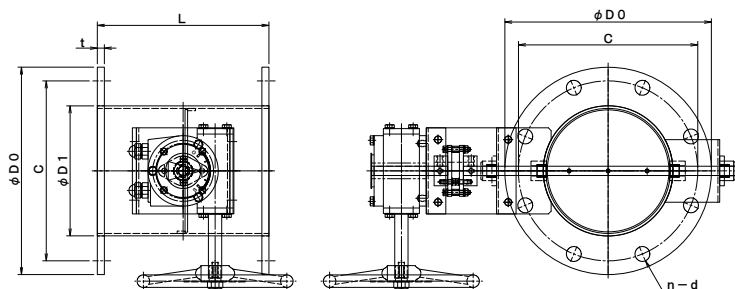
- ✦ ダンパー本体は鋼板製ダンパーです。
- ✦ 本体材質 : 鋼板 SS 仕上 : 錆止め+シルバー塗装
- ✦ 接続フランジ材質 : 鋼板 SS
- ✦ ステンレス製材質 : SUS-304 仕上 : 酸洗い
- ✦ 接続フランジ材質 : SUS-304
- ✦ 全閉リーク率 : 通常 1~3%
- ✦ フランジ/JIS-5K
- ✦ L寸法指定、ボルト穴指定可

パイプサイズ/バタフライ・ダンパー [SS・SUS][軸受付] 耐熱400℃

[フラント用] [静圧4.0kPa] [ウォームギヤー・ハンドル式]

EBDHWF-□□□ SHS SS EBDHWF-□□□ SHU SUS

栄進空調株式会社



形式	φD1	φD0	C	n-d	L	t
EBDHWF-75 SHS/SHU	73	175	135	4-15	200	9/10
EBDHWF-100 SHS/SHU	100	200	160	8-15	220	9/10
EBDHWF-125 SHS/SHU	125	225	185	8-15	220	9/10
EBDHWF-150 SHS/SHU	150	250	210	8-15	220	9/10
EBDHWF-175 SHS/SHU	175	275	235	8-15	220	9/10
EBDHWF-200 SHS/SHU	200	300	260	8-15	220	9/10
EBDHWF-225 SHS/SHU	225	325	285	8-15	300	9/10
EBDHWF-250 SHS/SHU	250	350	310	8-15	300	9/10
EBDHWF-300 SHS/SHU	300	400	360	12-15	300	12
EBDHWF-350 SHS/SHU	350	450	410	12-15	360	12
EBDHWF-400 SHS/SHU	400	500	460	12-15	400	12
EBDHWF-450 SHS/SHU	450	550	510	16-15	450	12
EBDHWF-500 SHS/SHU	500	600	560	16-15	500	12
EBDHWF-550 SHS/SHU	550	650	610	16-15	550	12
EBDHWF-600 SHS/SHU	600	700	660	20-15	600	12

#### ■ フランジ付手動ダンパーの特長

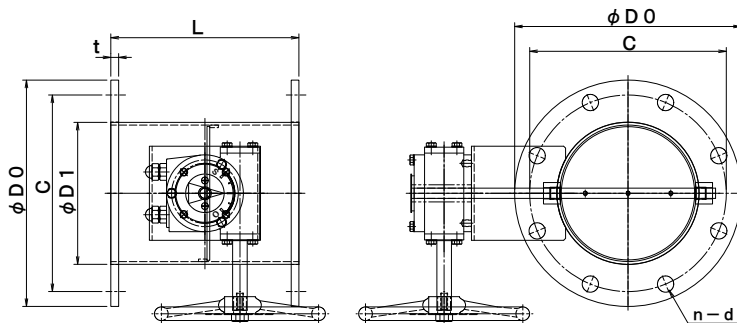
- ✦ ダンパー本体は鋼板製ダンパーです。[ダクトサイズ] ウォームギヤー・ハンドル式
- ✦ 本体材質 : 鋼板 SS 仕上 : 錆止め+シルバー塗装
- ✦ 接続フランジ材質 : 鋼板 SS
- ✦ ステンレス製材質 : SUS-304 仕上 : 酸洗い
- ✦ 接続フランジ材質 : SUS-304
- ✦ 全閉リーク率 : 通常 1~3%
- ✦ フランジ/JIS-5K
- ✦ L寸法指定、ボルト穴指定可

パイプサイズ/バタフライ・ダンパー [SS・SUS] [軸受無] 耐熱常温用

[フラント用] [静圧4.0kPa] [ウォームギヤー・ハンドル式]

EBDHWLF-□□□ S SS EBDHWLF-□□□ U SUS

栄進空調株式会社



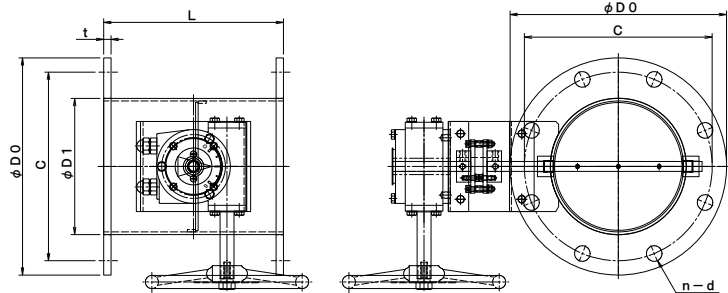
形 式	φD1	φD0	C	n-d	L	t
EBDHWLF- 75 S/U	73	175	135	4-15	200	9/10
EBDHWLF-100 S/U	100	200	160	8-15	220	9/10
EBDHWLF-125 S/U	125	225	185	8-15	220	9/10
EBDHWLF-150 S/U	150	250	210	8-15	220	9/10
EBDHWLF-175 S/U	175	275	235	8-15	220	9/10
EBDHWLF-200 S/U	200	300	260	8-15	220	9/10
EBDHWLF-225 S/U	225	325	285	8-15	300	9/10
EBDHWLF-250 S/U	250	350	310	8-15	300	9/10
EBDHWLF-300 S/U	300	400	360	12-15	300	12
EBDHWLF-350 S/U	350	450	410	12-15	360	12
EBDHWLF-400 S/U	400	500	460	12-15	400	12
EBDHWLF-450 S/U	450	550	510	16-15	450	12
EBDHWLF-500 S/U	500	600	560	16-15	500	12
EBDHWLF-550 S/U	550	650	610	16-15	550	12
EBDHWLF-600 S/U	600	700	660	20-15	600	12

■ フランジ付手動ダンパーの特長


- ▶ ダンパー本体は鋼板製ダンパーです。[ダクトサイズ] ウォームギヤー・ハンドル式
- ▶ 本 体 材 質 : 鋼板 SS 仕 上 : 錆止め+シルバー塗装
- ▶ 接続フランジ材質 : 鋼板 SS
- ▶ ステンレス製 材 質 : SUS-304 仕 上 : 酸洗い
- ▶ 接続フランジ 材 質 : SUS-304
- ▶ 全 閉 リーク率 : 通常 1~3%
- ▶ フランジ/JIS-5K
- ▶ L寸法指定、ボルト穴指定可

パイプサイズ/バタフライ・ダンパー [SS・SUS] [軸受無] 耐熱200℃  
 [フラント用] [静圧4.0kPa] [ウォームギヤー・ハンドル式]  
 EBDHWLF-□□□ EHS SS EBDHWLF-□□□ EHU SUS

 栄進空調株式会社



形 式	φD1	φD0	C	n-d	L	t
EBDHWLF-75 EHS/EHU	73	175	135	4-15	200	9/10
EBDHWLF-100 EHS/EHU	100	200	160	8-15	220	9/10
EBDHWLF-125 EHS/EHU	125	225	185	8-15	220	9/10
EBDHWLF-150 EHS/EHU	150	250	210	8-15	220	9/10
EBDHWLF-175 EHS/EHU	175	275	235	8-15	220	9/10
EBDHWLF-200 EHS/EHU	200	300	260	8-15	220	9/10
EBDHWLF-225 EHS/EHU	225	325	285	8-15	300	9/10
EBDHWLF-250 EHS/EHU	250	350	310	8-15	300	9/10
EBDHWLF-300 EHS/EHU	300	400	360	12-15	300	12
EBDHWLF-350 EHS/EHU	350	450	410	12-15	360	12
EBDHWLF-400 EHS/EHU	400	500	460	12-15	400	12
EBDHWLF-450 EHS/EHU	450	550	510	16-15	450	12
EBDHWLF-500 EHS/EHU	500	600	560	16-15	500	12
EBDHWLF-550 EHS/EHU	550	650	610	16-15	550	12
EBDHWLF-600 EHS/EHU	600	700	660	20-15	600	12

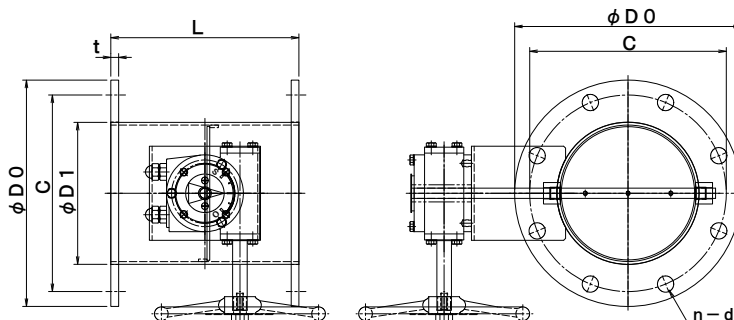
 フランジ付手動ダンパーの特長 [ダクトサイズ] ウォームギヤー・ハンドル式

- ✦ ダンパー本体は鋼板製ダンパーです。
- ✦ 本 体 材 質 : 鋼板 SS 仕 上 : 錆止め+シルバー塗装
- ✦ 接続フランジ材質 : 鋼板 SS
- ✦ ステンレス製 材 質 : SUS-304 仕 上 : 酸洗い
- ✦ 接続フランジ 材 質 : SUS-304
- ✦ 全 閉 リーク率 : 通常 1~3%
- ✦ フランジ/JIS-5K
- ✦ L寸法指定、ボルト穴指定可



バタフライ・ダンパー [SS・SUS]  
 [ウォームギヤー・ハンドル式] [静圧 2.0KPa]  
 EBDWLF-□□□ S SS EBDWLF-□□□ U SUS

栄進空調株式会社



形 式	$\phi D1$	$\phi D0$	C	n-d	L	t
EBDWLF- 75 S/U	73	175	135	4-15	200	6
EBDWLF-100 S/U	98	200	160	8-15	220	6
EBDWLF-125 S/U	123	225	185	8-15	220	6
EBDWLF-150 S/U	148	250	210	8-15	220	6
EBDWLF-175 S/U	173	275	235	8-15	220	6
EBDWLF-200 S/U	198	300	260	8-15	220	6
EBDWLF-225 S/U	223	325	285	8-15	300	6
EBDWLF-250 S/U	248	350	310	8-15	300	6
EBDWLF-300 S/U	298	400	360	12-15	300	6
EBDWLF-350 S/U	348	450	410	12-15	360	6
EBDWLF-400 S/U	398	500	460	12-15	400	6

■ フランジ付手動ダンパーの特長

- ▶ ダンパー本体は鋼板製ダンパーです。[ダクトサイズ] ウォームギヤー・ハンドル式
- ▶ 本 体 材 質 : 鋼板 仕 上 : 錆止め+シルバー塗装
- ▶ 接続フランジ材質 : 鋼板 仕 上 : 錆止め+シルバー塗装

■ 手動ダンパー・オプション仕様

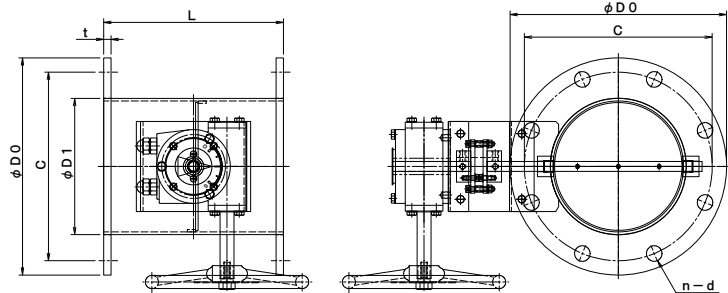
- ▶ ステンレス製 材 質 : SUS-304
- ▶ 接続フランジ 材 質 : SUS-304
- ▶ 全 閉 リーク率 : 通常 1~3%
- ▶ フランジ/JIS-5K
- ▶ L寸法指定、ボルト穴指定

## バタフライ・ダンパー [SS・SUS]

[ウォームギヤー・ハンドル式] 耐熱200℃ [静圧 2.0KPa]

EBDWLF-□□□ EHS SS EBDWLF-□□□ EHU SUS

 栄進空調株式会社



形 式	φD1	φD0	C	n-d	L	t
EBDWLF- 75 EHS/EHU	73	175	135	4-15	200	6
EBDWLF-100 EHS/EHU	98	200	160	8-15	220	6
EBDWLF-125 EHS/EHU	123	225	185	8-15	220	6
EBDWLF-150 EHS/EHU	148	250	210	8-15	220	6
EBDWLF-175 EHS/EHU	173	275	235	8-15	220	6
EBDWLF-200 EHS/EHU	198	300	260	8-15	220	6
EBDWLF-225 EHS/EHU	223	325	285	8-15	300	6
EBDWLF-250 EHS/EHU	248	350	310	8-15	300	6
EBDWLF-300 EHS/EHU	298	400	360	12-15	300	6
EBDWLF-350 EHS/EHU	348	450	410	12-15	360	6
EBDWLF-400 EHS/EHU	398	500	460	12-15	400	6

### ■ フランジ付手動ダンパーの特長 [ダクトサイズ] ウォームギヤー・ハンドル式

- ▶ ダンパー本体は鋼板製ダンパーです。
- ▶ 本 体 材 質 : 鋼板 仕 上 : 錆止め+シルバー塗装
- ▶ 接続フランジ材質 : 鋼板 仕 上 : 錆止め+シルバー塗装

### ■ 手動ダンパー・オプション仕様

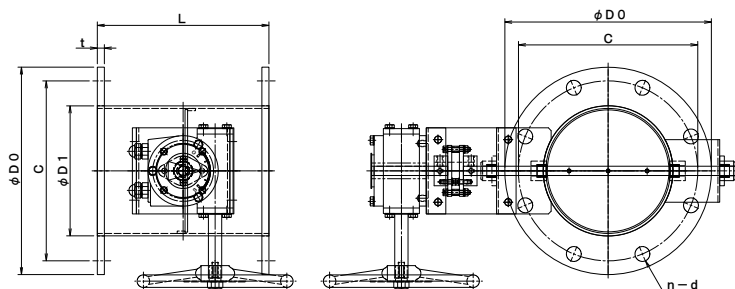
- ▶ ステンレス製 材 質 : SUS-304
- ▶ 接続フランジ 材 質 : SUS-304
- ▶ 全 閉 リーク率 : 通常 1~3%
- ▶ フランジ/JIS-5K
- ▶ L寸法指定、ボルト穴指定

## バタフライ・ダンパー [SS・SUS]

[ウォームギヤー・ハンドル式] 耐熱400℃ [静圧 2.0kPa]

EBDWLF-□□□ SHS SS EBDWLF-□□□ SHU SUS

 栄進空調株式会社



形 式	φD1	φD0	C	n-d	L	t
EBDWLF-75 SHS/SHU	73	175	135	4-15	200	6
EBDWLF-100 SHS/SHU	98	200	160	8-15	220	6
EBDWLF-125 SHS/SHU	123	225	185	8-15	220	6
EBDWLF-150 SHS/SHU	148	250	210	8-15	220	6
EBDWLF-175 SHS/SHU	173	275	235	8-15	220	6
EBDWLF-200 SHS/SHU	198	300	260	8-15	220	6
EBDWLF-225 SHS/SHU	223	325	285	8-15	300	6
EBDWLF-250 SHS/SHU	248	350	310	8-15	300	6
EBDWLF-300 SHS/SHU	298	400	360	12-15	300	6
EBDWLF-350 SHS/SHU	348	450	410	12-15	360	6
EBDWLF-400 SHS/SHU	398	500	460	12-15	400	6

### ■ フランジ付手動ダンパーの特長

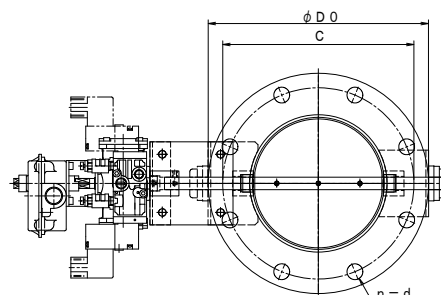
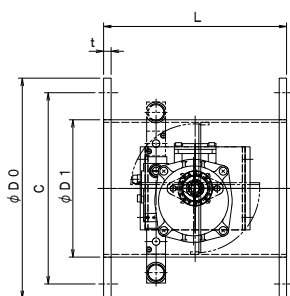
- ▶ ダンパー本体は鋼板製ダンパーです。[ダクトサイズ] ウォームギヤー・ハンドル式
- ▶ 本 体 材 質 : 鋼板 仕 上 : 錆止め+シルバー塗装
- ▶ 接続フランジ材質 : 鋼板 仕 上 : 錆止め+シルバー塗装

### ■ 手動ダンパー・オプション仕様

- ▶ ステンレス製 材 質 : SUS-304
- ▶ 接続フランジ 材 質 : SUS-304
- ▶ 全 閉 リーク率 : 通常 1~3%
- ▶ フランジ/JIS-5K
- ▶ L寸法指定、ボルト穴指定

空圧式・ダンパー [SS・SUS] [軸受付] 耐熱 常温用  
 [フランジ用] [静圧4.0kPa]  
 EHDHAF-□□□ S SS EHDHAF-□□□ U SUS

栄進空調株式会社



形 式	φD1	φD0	C	n-d	L	t
EHDHAF- 75 S/U	73	175	135	4-15	200	9/10
EHDHAF-100 S/U	100	200	160	8-15	220	9/10
EHDHAF-125 S/U	125	225	185	8-15	220	9/10
EHDHAF-150 S/U	150	250	210	8-15	220	9/10
EHDHAF-175 S/U	175	275	235	8-15	220	9/10
EHDHAF-200 S/U	200	300	260	8-15	220	9/10
EHDHAF-225 S/U	225	325	285	8-15	300	9/10
EHDHAF-250 S/U	250	350	310	8-15	300	9/10
EHDHAF-300 S/U	300	400	360	12-15	300	12
EHDHAF-350 S/U	350	450	410	12-15	360	12
EHDHAF-400 S/U	400	500	460	12-15	400	12
EHDHAF-450 S/U	450	550	510	16-15	450	12
EHDHAF-500 S/U	500	600	560	16-15	500	12
EHDHAF-550 S/U	550	650	610	16-15	550	12
EHDHAF-600 S/U	600	700	660	20-15	600	12

### ■ 空圧式・自動ダンパー

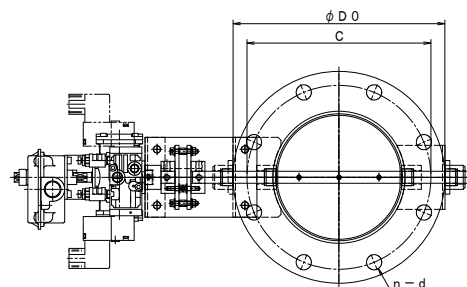
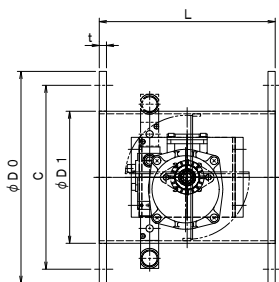
- ♪ ダンパー本体は鋼板製ダンパーです。[ダクトサイズ] [プラント用]
- ♪ 本 体 材 質 : 鋼板 SS 仕 上 : 錆止め+シルバー塗装
- ♪ 接続フランジ材質 : 鋼板 SS
- ♪ 耐 熱 温 度 : -10℃~60℃
- ♪ ステンレス製 材 質 : SUS-304 仕 上 : 酸洗い
- ♪ 接続フランジ 材 質 : SUS-304 (ステンレス製)
- ♪ 全 閉 リーク率 : 通常 1~3%
- ♪ フランジ/JIS-5K対応
- ♪ L寸法指定、ボルト穴指定可

空圧式・ダンパー [SS・SUS] [軸受付] 耐熱 200℃

[フラント用] [静圧4.0kPa]

EHDHAF-□□□ EHS SS EHDHAF-□□□ EHU SUS

栄進空調株式会社



形 式	φD1	φD0	C	n-d	L	t
EHDHAF- 75 EHS/EHU	73	175	135	4-15	200	9/10
EHDHAF-100 EHS/EHU	100	200	160	8-15	220	9/10
EHDHAF-125 EHS/EHU	125	225	185	8-15	220	9/10
EHDHAF-150 EHS/EHU	150	250	210	8-15	220	9/10
EHDHAF-175 EHS/EHU	175	275	235	8-15	220	9/10
EHDHAF-200 EHS/EHU	200	300	260	8-15	220	9/10
EHPHAF-225 EHS/EHU	225	325	285	8-15	300	9/10
EHDHAF-250 EHS/EHU	250	350	310	8-15	300	9/10
EHDHAF-300 EHS/EHU	300	400	360	12-15	300	12
EHDHAF-350 EHS/EHU	350	450	410	12-15	360	12
EHDHAF-400 EHS/EHU	400	500	460	12-15	400	12
EHDHAF-450 EHS/EHU	450	550	510	16-15	450	12
EHDHAF-500 EHS/EHU	500	600	560	16-15	500	12
EHDHAF-550 EHS/EHU	550	650	610	16-15	550	12
EHDHAF-600 EHS/EHU	600	700	660	20-15	600	12

### ■ 空圧式・自動ダンパー

♪ ダンパー本体は鋼板製ダンパーです。[ダクトサイズ] [プラント用]

♪ 本 体 材 質 : 鋼板 SS 仕 上 : 錆止め+シルバー塗装

♪ 接続フランジ材質 : 鋼板 SS

♪ 耐 熱 温 度 : -10℃~200℃

♪ ステンレス製 材 質 : SUS-304 仕 上 : 酸洗い

♪ 接続フランジ 材 質 : SUS-304 (ステンレス製)

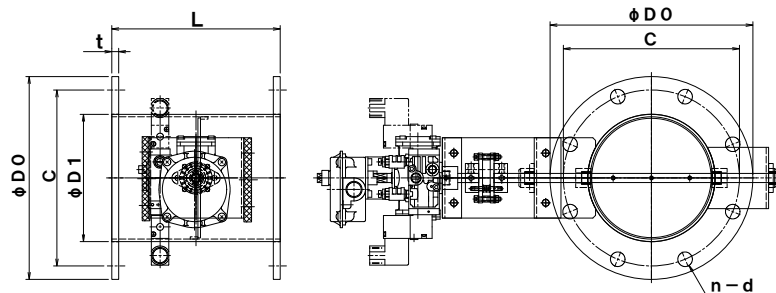
♪ 全 閉 リーク率 : 通常 1~3%

♪ フランジ/JIS-5K対応

♪ L寸法指定、ボルト穴指定可

空圧式・ダンパー [SS・SUS] [軸受付] 耐熱400℃  
 [フラント用] [静圧4.0kPa]  
 EHDHAF-□□□ SHS SS EHDHAF-□□□ SHU SUS

栄進空調株式会社



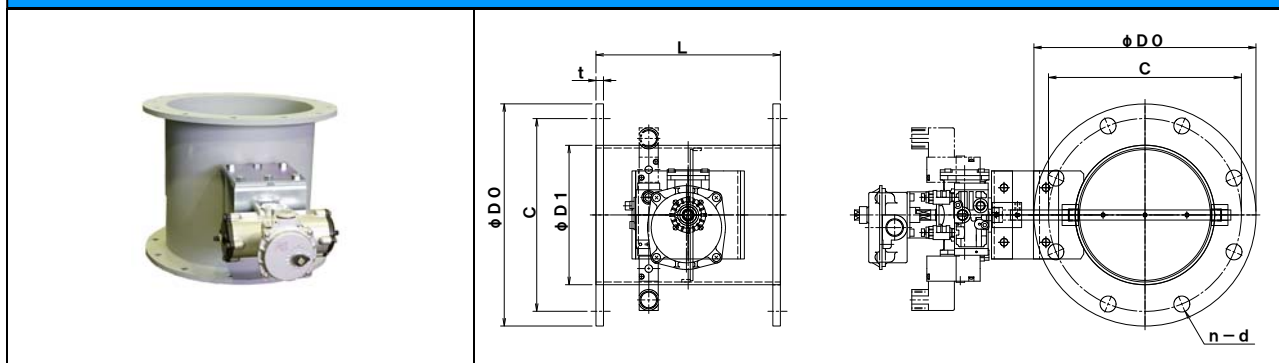
形 式	φD1	φD0	C	n-d	L	t
EHDHAF- 75 SHS/SHU	73	175	135	4-15	200	9/10
EHDHAF-100 SHS/SHU	100	200	160	8-15	220	9/10
EHDHAF-125 SHS/SHU	125	225	185	8-15	220	9/10
EHDHAF-150 SHS/SHU	150	250	210	8-15	220	9/10
EHDHAF-175 SHS/SHU	175	275	235	8-15	220	9/10
EHDHAF-200 SHS/SHU	200	300	260	8-15	220	9/10
EHDHAF-225 SHS/SHU	225	325	285	8-15	300	9/10
EHDHAF-250 SHS/SHU	250	350	310	8-15	300	9/10
EHDHAF-300 SHS/SHU	300	400	360	12-15	300	12
EHDHAF-350 SHS/SHU	350	450	410	12-15	360	12
EHDHAF-400 SHS/SHU	400	500	460	12-15	400	12
EHDHAF-450 SHS/SHU	450	550	510	16-15	450	12
EHDHAF-500 SHS/SHU	500	600	560	16-15	500	12
EHDHAF-550 SHS/SHU	550	650	610	16-15	550	12
EHDHAF-600 SHS/SHU	600	700	660	20-15	600	12

### 空圧式・自動ダンパー

- ✦ ダンパー本体は鋼板製ダンパーです。[ダクトサイズ] [プラント用]
- ✦ 本 体 材 質 : 鋼板 SS 仕 上 : 錆止め+シルバー塗装
- ✦ 接続フランジ材質 : 鋼板 SS
- ✦ 耐 熱 温 度 : -10℃~400℃
- ✦ ステンレス製 材 質 : SUS-304 仕 上 : 酸洗い
- ✦ 接続フランジ 材 質 : SUS-304 (ステンレス製)
- ✦ 全 閉 リーク率 : 通常 1~3%
- ✦ フランジ/JIS-5K対応
- ✦ L寸法指定、ボルト穴指定可

空圧式・ダンパー [SS・SUS] 耐熱 常温  
 [軸受無] [静圧 4.0kPa]  
 EHDHALF-□□□ S SS EHDHALF-□□□ U SUS

栄進空調株式会社



形式	φD1	φD0	C	n-d	L	t
EHDHALF- 75 S/U	73	175	135	4-15	200	9/10
EHDHALF- 100 S/U	100	200	160	8-15	220	9/10
EHDHALF- 125 S/U	125	225	185	8-15	220	9/10
EHDHALF- 150 S/U	150	250	210	8-15	220	9/10
EHDHALF-175 S/U	175	275	235	8-15	220	9/10
EHDHALF-200 S/U	200	300	260	8-15	220	9/10
EHDHALF-225 S/U	225	325	285	8-15	300	9/10
EHDHALF-250 S/U	250	350	310	8-15	300	9/10
EHDHALF-300 S/U	300	400	360	12-15	300	12
EHPDHLF-350 S/U	350	450	410	12-15	360	12
EHDHALF-400 S/U	400	500	460	12-15	400	12
EHDHALF-450 S/U	450	550	510	16-15	450	12
EHDHALF-500 S/U	500	600	560	16-15	500	12
EHDHALF-550 S/U	550	650	610	16-15	550	12
EHDHALF-600 S/U	600	700	660	20-15	600	12

■ フランジ付手動ダンパーの特長

- ▶ ダンパー本体は鋼板製ダンパーです。[ダクトサイズ] [プラント用]
- ▶ 本体材質 : 鋼板 仕上 : 錆止め+シルバー塗装
- ▶ 接続フランジ材質 : 鋼板 仕上 : 錆止め+シルバー塗装

■ 手動ダンパー・オプション仕様

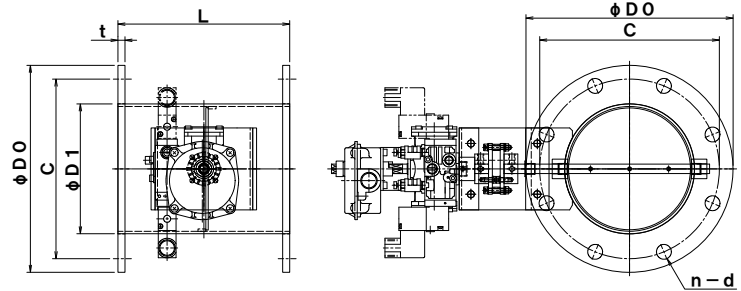
- ▶ ステンレス製材質 : SUS-304
- ▶ 接続フランジ材質 : SUS-304
- ▶ 全閉リーク率 : 通常 1~3%
- ▶ フランジ/JIS-5K
- ▶ L寸法指定、ボルト穴指定

空圧式・ダンパー [SS・SUS]

[軸受無] 耐熱200℃ [静圧4.0kPa]

EHDHALF-□□□ EHS SS EHPDHFL-□□□ EHU SUS

栄進空調株式会社



形 式	$\phi D1$	$\phi D0$	C	n-d	L	t
EHDHALF- 75 EHS/EHU	73	175	135	4-15	200	9/10
EHDHALF- 100 EHS/EHU	100	200	160	8-15	220	9/10
EHDHALF- 125 EHS/EHU	125	225	185	8-15	220	9/10
EHDHALF- 150 EHS/EHU	150	250	210	8-15	220	9/10
EHDHALF-175 EHS/EHU	175	275	235	8-15	220	9/10
EHDHALF-200 EHS/EHU	200	300	260	8-15	220	9/10
EHDHALF-225 EHS/EHU	225	325	285	8-15	300	9/10
EHDHALF-250 EHS/EHU	250	350	310	8-15	300	9/10
EHDHALF-300 EHS/EHU	300	400	360	12-15	300	12
EHPDHFL-350 EHS/EHU	350	450	410	12-15	360	12
EHDHALF-400 EHS/EHU	400	500	460	12-15	400	12
EHDHALF-450 EHS/EHU	450	550	510	16-15	450	12
EHDHALF-500 EHS/EHU	500	600	560	16-15	500	12
EHDHALF-550 EHS/EHU	550	650	610	16-15	550	12
EHDHALF-600 EHS/EHU	600	700	660	20-15	600	12

■ フランジ付手動ダンパーの特長

- ▶ ダンパー本体は鋼板製ダンパーです。 [ダクトサイズ] [プラント用]
- ▶ 本 体 材 質 : 鋼板 仕 上 : 錆止め+シルバー塗装
- ▶ 接続フランジ材質 : 鋼板 仕 上 : 錆止め+シルバー塗装

■ 手動ダンパー・オプション仕様

- ▶ ステンレス製 材 質 : SUS-304
- ▶ 接続フランジ 材 質 : SUS-304
- ▶ 全 閉 リーク率 : 通常 1~3%
- ▶ フランジ/JIS-5K
- ▶ L寸法指定、ボルト穴指定

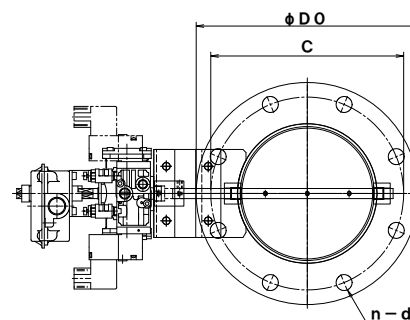
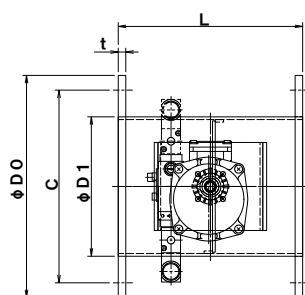
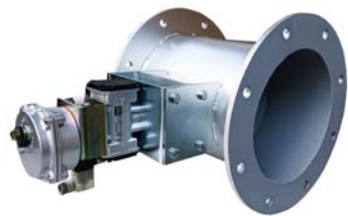


空圧式・ダンパー [SS・SUS] [軸受無] 耐熱常温

[フラント用] [静圧2.0kPa]

EHDALF-□□□ S SS EHDALF-□□□ U SUS

栄進空調株式会社



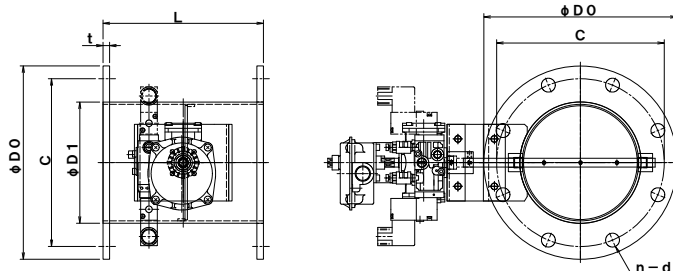
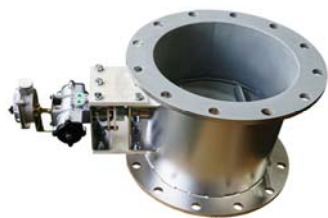
形 式	φD1	φD0	C	n-d	L	t
EHDALF-75 S/U	73	175	135	4-15	200	6
EHDALF-100 S/U	98	200	160	8-15	220	6
EHDALF-125 S/U	123	225	185	8-15	220	6
EHDALF-150 S/U	148	250	210	8-15	220	6
EHDALF-175 S/U	173	275	235	8-15	220	6
EHDALF-200 S/U	198	300	260	8-15	220	6
EHDALF-225 S/U	223	325	285	8-15	300	6
EHDALF-250 S/U	248	350	310	8-15	300	6
EHDALF-300 S/U	298	400	360	12-15	300	6
EHDALF-350 S/U	348	450	410	12-15	360	6
EHDALF-400 S/U	398	500	460	12-15	400	6

■ 空圧式・自動ダンパー [ダクトサイズ] [プラント用]

- ▶ ダンパー本体は鋼板製ダンパーです。
- ▶ 本 体 材 質 : 鋼板 SS 仕 上 : 錆止め+シルバー塗装
- ▶ 接続フランジ材質 : 鋼板 SS
- ▶ 耐 熱 温 度 : -10℃~60℃
- ▶ ステンレス製 材 質 : SUS-304 仕 上 : 酸洗い
- ▶ 接続フランジ 材 質 : SUS-304
- ▶ 全 閉 リーク率 : 通常 1~3%
- ▶ フランジ/JIS-5K対応
- ▶ L寸法指定、ボルト穴指定可

空圧式・ダンパー [SS・SUS] [軸受無] 耐熱200℃  
 [フラント用] [静圧2.0kPa] [軸受無]  
 EHDALF-□□□ EHS SS EHDALF-□□□ EHU SUS

栄進空調株式会社



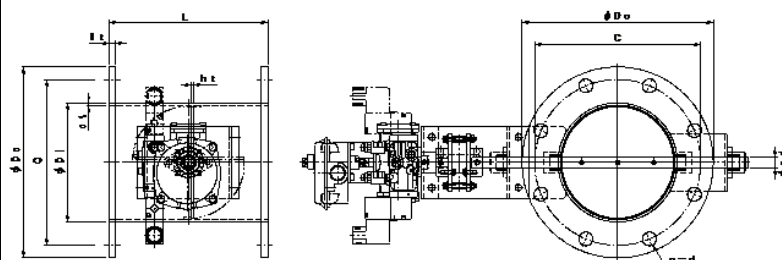
形 式	φD1	φD0	C	n-d	L	t
EHPDLF- 75 EHS/EHU	73	175	135	4-15	200	6
EHPDLF-100 EHS/EHU	98	200	160	8-15	220	6
EHPDLF-125 EHS/EHU	123	225	185	8-15	220	6
EHPDLF-150 EHS/EHU	148	250	210	8-15	220	6
EHDALF-175 EHS/EHU	173	275	235	8-15	220	6
EHDALF-200 EHS/EHU	198	300	260	8-15	220	6
EHDALF-225 EHS/EHU	223	325	285	8-15	300	6
EHDALF-250 EHS/EHU	248	350	310	8-15	300	6
EHDALF-300 EHS/EHU	298	400	360	12-15	300	6
EHDALF-350 EHS/EHU	348	450	410	12-15	360	6
EHDALF-400 EHS/EHU	398	500	460	12-15	400	6

■ 空圧式・自動ダンパー [ダクトサイズ] [プラント用]

- ▶ ダンパー本体は鋼板製ダンパーです。
- ▶ 本 体 材 質 : 鋼板 SS 仕 上 : 錆止め+シルバー塗装
- ▶ 接続フランジ材質 : 鋼板 SS
- ▶ 耐 熱 温 度 : -10℃~200℃
- ▶ ステンレス製 材 質 : SUS-304 仕 上 : 酸洗い
- ▶ 接続フランジ 材 質 : SUS-304
- ▶ 全 閉 リーク率 : 通常 1~3%
- ▶ フランジ/JIS-5K対応
- ▶ L寸法指定、ボルト穴指定可

空圧式・ダンパー [SS・SUS] [軸受付] 耐熱400℃  
 [フラント用] [静圧2.0kPa]  
 EHDALF-□□□ SHS SS EHDALF-□□□ SHU SUS

栄進空調株式会社



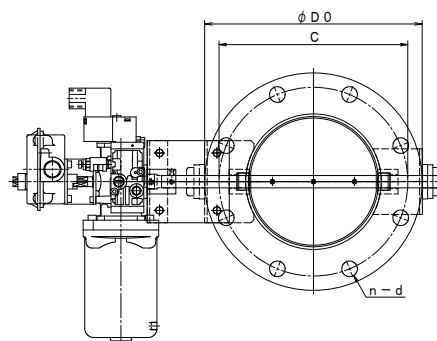
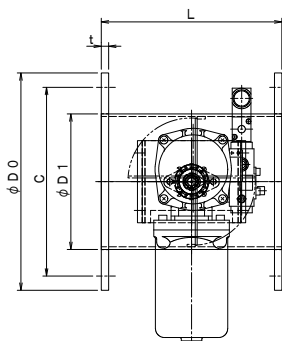
形 式	φD1	φD0	C	n-d	L	t
EHDALF- 75 SHS/SHU	73	175	135	4-15	200	6
EHDALF-100 SHS/SHU	98	200	160	8-15	220	6
EHDALF-125 SHS/SHU	123	225	185	8-15	220	6
EHDALF-150 SHS/SHU	148	250	210	8-15	220	6
EHDALF-175 SHS/SHU	173	275	235	8-15	220	6
EHDALF-200 SHS/SHU	198	300	260	8-15	220	6
EHDALF-225 SHS/SHU	223	325	285	8-15	300	6
EHDALF-250 SHS/SHU	248	350	310	8-15	300	6
EHDALF-300 SHS/SHU	298	400	360	12-15	300	6
EHDALF-350 SHS/SHU	348	450	410	12-15	360	6
EHDALF-400 SHS/SHU	398	500	460	12-15	400	6

■ 空圧式・自動ダンパー [ダクトサイズ] [プラント用]

- ▶ ダンパー本体は鋼板製ダンパーです。
- ▶ 本 体 材 質 : 鋼板 SS 仕 上 : 錆止め+シルバー塗装
- ▶ 接続フランジ材質 : 鋼板 SS
- ▶ 耐 熱 温 度 : -10℃~400℃
- ▶ ステンレス製 材 質 : SUS-304 仕 上 : 酸洗い
- ▶ 接続フランジ 材 質 : SUS-304
- ▶ 全 閉 リーク率 : 通常 1~3%
- ▶ フランジ/JIS-5K対応
- ▶ L寸法指定、ボルト穴指定可

空圧式・ダンパー [SS・SUS] [軸受付] 耐熱 常温用  
 [プラント用] スプリングリターン [静圧 4.0kPa]  
 EHDHARF-□□□ S SS EHDHARF-□□□ U SUS

栄進空調株式会社



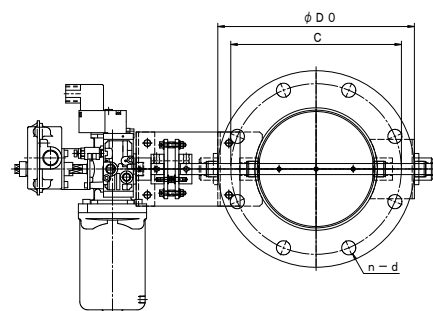
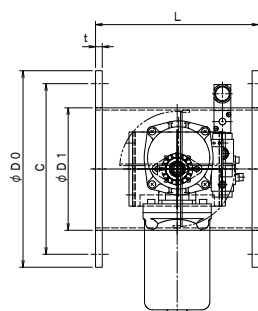
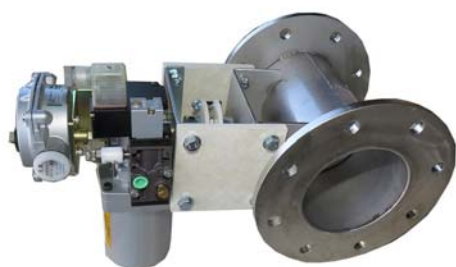
形 式	φD1	φD0	C	n-d	L	t
EHDHARF- 75 S/U	73	175	135	4-15	200	9/10
EHDHARF-100 S/U	100	200	160	8-15	220	9/10
EHDHARF-125 S/U	125	225	185	8-15	220	9/10
EHDHARF-150 S/U	150	250	210	8-15	220	9/10
EHDHARF-175 S/U	175	275	235	8-15	220	9/10
EHDHARF-200 S/U	200	300	260	8-15	220	9/10
EHDHARF-225 S/U	225	325	285	8-15	300	9/10
EHDHARF-250 S/U	250	350	310	8-15	300	9/10
EHDHARF-300 S/U	300	400	360	12-15	300	12
EHDHARF-350 S/U	350	450	410	12-15	360	12
EHDHARF-400 S/U	400	500	460	12-15	400	12
EHDHARF-450 S/U	450	550	510	16-15	450	12
EHDHARF-500 S/U	500	600	560	16-15	500	12
EHDHARF-550 S/U	550	650	610	16-15	550	12
EHDHARF-600 S/U	600	700	660	20-15	600	12

■ フランジ付手動ダンパーの特長 [ダクトサイズ] [プラント用]

- ▶ ダンパー本体は鋼板製ダンパーです。
- ▶ 本 体 材 質 : 鋼板 仕 上 : 錆止め+シルバー塗装
- ▶ 接続フランジ材質 : 鋼板 仕 上 : 錆止め+シルバー塗装
- ▶ 耐 熱 温 度 : -10℃~60℃
- ▶ ステンレス製 材 質 : SUS-304
- ▶ 接続フランジ 材 質 : SUS-304 (ステンレス製)
- ▶ 全 閉 リーク率 : 通常 1~3%
- ▶ フランジ/JIS-5K対応
- ▶ L寸法指定、ボルト穴指定

空圧式・ダンパー [SS・SUS] [軸受付] 耐熱200℃  
 [プラント用] スプリングリターン [静圧4.0kPa]  
 EHDHARF-□□□ EHS SS EHDHARF-□□□ EHU SUS

栄進空調株式会社



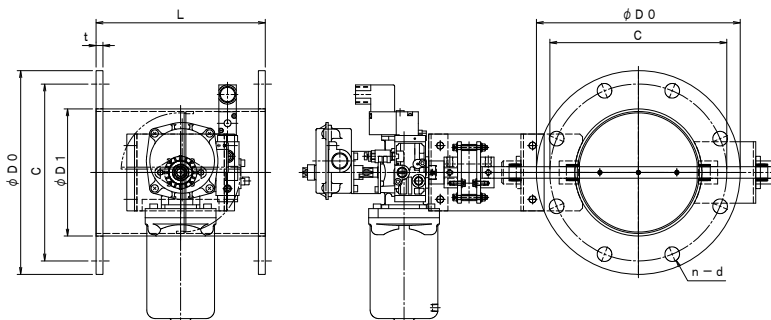
形 式	φD1	φD0	C	n-d	L	t
EHDHARF- 75 EHS/EHU	73	175	135	4-15	200	9/10
EHDHARF-100 EHS/EHU	100	200	160	8-15	220	9/10
EHDHARF-125 EHS/EHU	125	225	185	8-15	220	9/10
EHPDARF-150 EHS/EHU	150	250	210	8-15	220	9/10
EHDHARF-175 EHS/EHU	175	275	235	8-15	220	9/10
EHDHARF-200 EHS/EHU	200	300	260	8-15	220	9/10
EHDHARF-225 EHS/EHU	225	325	285	8-15	300	9/10
EHDHARF-250 EHS/EHU	250	350	310	8-15	300	9/10
EHDHARF-300 EHS/EHU	300	400	360	12-15	300	12
EHDHARF-350 EHS/EHU	350	450	410	12-15	360	12
EHDHARF-400 EHS/EHU	400	500	460	12-15	400	12
EHDHARF-450 EHS/EHU	450	550	510	16-15	450	12
EHDHARF-500 EHS/EHU	500	600	560	16-15	500	12
EHDHARF-550 EHS/EHU	550	650	610	16-15	550	12
EHDHARF-600 EHS/EHU	600	700	660	20-15	600	12

### 空圧式・自動ダンパー

- ♪ ダンパー本体は鋼板製ダンパーです。[ダクトサイズ] [プラント用]
- ♪ 本 体 材 質 : 鋼板 SS 仕 上 : 錆止め+シルバー塗装
- ♪ 接続フランジ材質 : 鋼板 SS
- ♪ 耐 熱 温 度 : -10℃~200℃
- ♪ ステンレス製 材 質 : SUS-304 仕 上 : 酸洗い
- ♪ 接続フランジ 材 質 : SUS-304 (ステンレス製)
- ♪ 全 閉 リーク率 : 通常 1~3%
- ♪ フランジ/JIS-5K対応
- ♪ L寸法指定、ボルト穴指定可

空圧式・ダンパー [SS・SUS] [軸受付] 耐熱400℃  
 [プラント用] スプリングリターン [静圧4.0kPa]  
 EHDHARF-□□□ SHS SS EHDHARF-□□□ SHU SUS

栄進空調株式会社



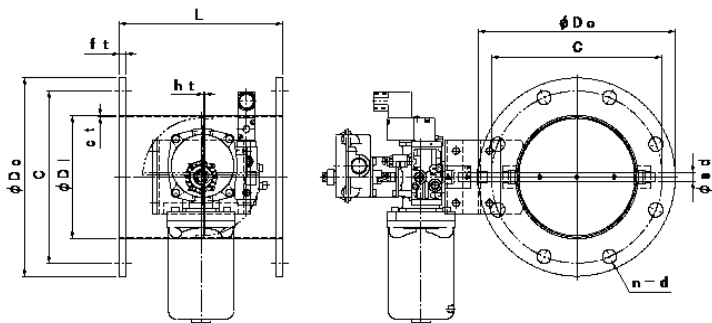
形 式	φD1	φD0	C	n-d	L	t
EHDHARF- 75 SHS/SHU	73	175	135	4-15	200	9/10
EHDHARF-100 SHS/SHU	100	200	160	8-15	220	9/10
EHDHARF-125 SHS/SHU	125	225	185	8-15	220	9/10
EHDHARF-150 SHS/SHU	150	250	210	8-15	220	9/10
EHDHARF-175 SHS/SHU	175	275	235	8-15	220	9/10
EHDHARF-200 SHS/SHU	200	300	260	8-15	220	9/10
EHDHARF-225 SHS/SHU	225	325	285	8-15	300	9/10
EHDHARF-250 SHS/SHU	250	350	310	8-15	300	9/10
EHDHARF-300 SHS/SHU	300	400	360	12-15	300	12
EHDHARF-350 SHS/SHU	350	450	410	12-15	360	12
EHDHARF-400 SHS/SHU	400	500	460	12-15	400	12
EHDHARF-450 SHS/SHU	450	550	510	16-15	450	12
EHDHARF-500 SHS/SHU	500	600	560	16-15	500	12
EHDHARF-550 SHS/SHU	550	650	610	16-15	550	12
EHDHARF-600 SHS/SHU	600	700	660	20-15	600	12

■ フランジ付手動ダンパーの特長 [ダクトサイズ] [プラント用]

- ▶ ダンパー本体は鋼板製ダンパーです。
- ▶ 本 体 材 質 : 鋼板 仕 上 : 錆止め+シルバー塗装
- ▶ 接続フランジ材質 : 鋼板 仕 上 : 錆止め+シルバー塗装
- ▶ 耐 熱 温 度 : -10℃~400℃
- ▶ ステンレス製 材 質 : SUS-304
- ▶ 接続フランジ 材 質 : SUS-304 (ステンレス製)
- ▶ 全 閉 リーク率 : 通常 1~3%
- ▶ フランジ/JIS-5K対応
- ▶ L寸法指定、ボルト穴指定

空圧式・ダンパー [SS・SUS] [軸受無] 耐熱 常温用  
 [プラント用] スプリングリターン [静圧 4.0kPa]  
 EHDHARLF-□□□ S SS EHDHARLF-□□□ U SUS

栄進空調株式会社



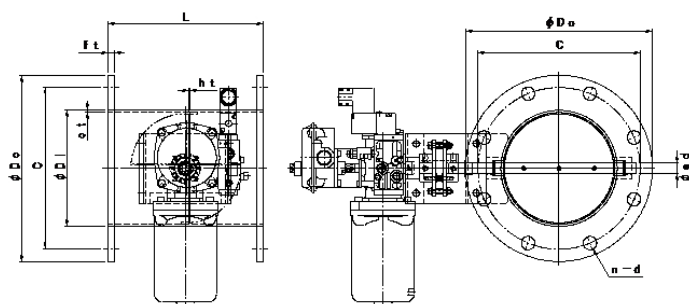
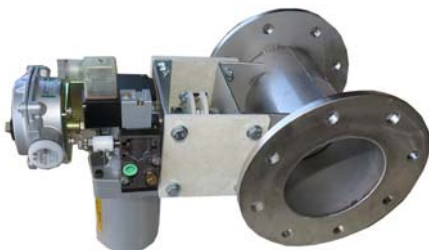
形 式	φD1	φD0	C	n-d	L	t
EHDHARLF- 75 S/U	73	175	135	4-15	200	9/10
EHDHARLF-100 S/U	100	200	160	8-15	220	9/10
EHDHARLF-125 S/U	125	225	185	8-15	220	9/10
EHDHARLF-150 S/U	150	250	210	8-15	220	9/10
EHDHARLF-175 S/U	175	275	235	8-15	220	9/10
EHDHARLF-200 S/U	200	300	260	8-15	220	9/10
EHDHARLF-225 S/U	225	325	285	8-15	300	9/10
EHDHARLF-250 S/U	250	350	310	8-15	300	9/10
EHDHARLF-300 S/U	300	400	360	12-15	300	12
EHDHARLF-350 S/U	350	450	410	12-15	360	12
EHDHARLF-400 S/U	400	500	460	12-15	400	12
EHDHARLF-450 S/U	450	550	510	16-15	450	12
EHDHARLF-500 S/U	500	600	560	16-15	500	12
EHDHARLF-550 S/U	550	650	610	16-15	550	12
EHDHARLF-600 S/U	600	700	660	20-15	600	12

■ フランジ付手動ダンパーの特長 [ダクトサイズ] [プラント用]

- ▶ ダンパー本体は鋼板製ダンパーです。
- ▶ 本 体 材 質 : 鋼板 仕 上 : 錆止め+シルバー塗装
- ▶ 接続フランジ材質 : 鋼板 仕 上 : 錆止め+シルバー塗装
- ▶ 耐 熱 温 度 : -10℃~60℃
- ▶ ステンレス製 材 質 : SUS-304
- ▶ 接続フランジ 材 質 : SUS-304 (ステンレス製)
- ▶ 全 閉 リーク率 : 通常 1~3%
- ▶ フランジ/JIS-5K対応
- ▶ L寸法指定、ボルト穴指定

空圧式・ダンパー [SS・SUS] [軸受無] 耐熱200℃  
 [プラント用] スプリングリターン [静圧4.0kPa]  
 EHDHARLF-□□□ EHS SS EHDHARLF-□□□ EHU SUS

栄進空調株式会社



形 式	φD1	φD0	C	n-d	L	t
EHDHARLF- 75 EHS/EHU	73	175	135	4-15	200	9/10
EHDHARLF-100 EHS/EHU	100	200	160	8-15	220	9/10
EHDHARLF-125 EHS/EHU	125	225	185	8-15	220	9/10
EHDHARLF-150 EHS/EHU	150	250	210	8-15	220	9/10
EHDHARLF-175 EHS/EHU	175	275	235	8-15	220	9/10
EHDHARLF-200 EHS/EHU	200	300	260	8-15	220	9/10
EHDHARLF-225 EHS/EHU	225	325	285	8-15	300	9/10
EHDHARLF-250 EHS/EHU	250	350	310	8-15	300	9/10
EHDHARLF-300 EHS/EHU	300	400	360	12-15	300	12
EHDHARLF-350 EHS/EHU	350	450	410	12-15	360	12
EHDHARLF-400 EHS/EHU	400	500	460	12-15	400	12
EHPHARLF-450 EHS/EHU	450	550	510	16-15	450	12
EHDHARLF-500 EHS/EHU	500	600	560	16-15	500	12
EHDHARLF-550 EHS/EHU	550	650	610	16-15	550	12
EHDHARLF-600 EHS/EHU	600	700	660	20-15	600	12

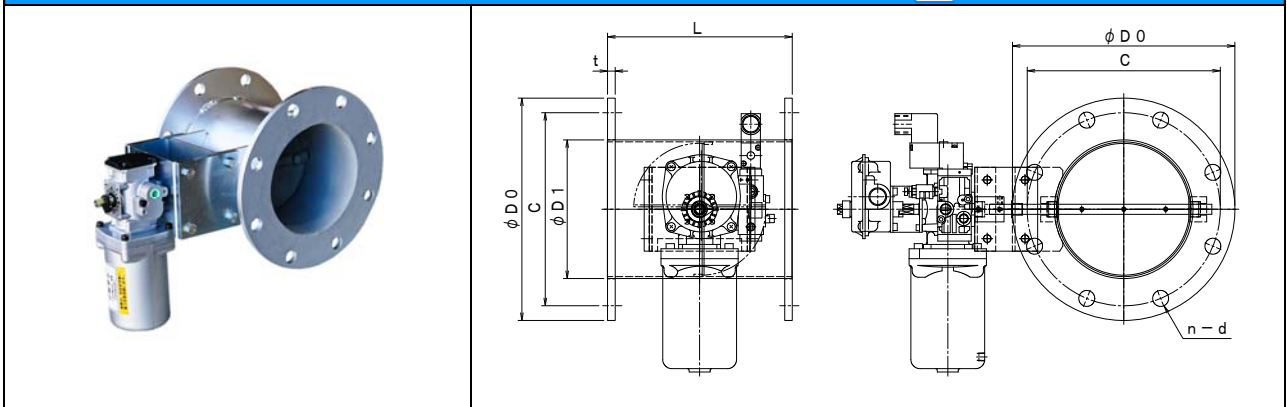
■ 空圧式・自動ダンパー [ダクトサイズ] [プラント用]

- ▶ ダンパー本体は鋼板製ダンパーです。
- ▶ 本 体 材 質 : 鋼板 SS 仕 上 : 錆止め+シルバー塗装
- ▶ 接続フランジ材質 : 鋼板 SS
- ▶ 耐 熱 温 度 : -10℃~200℃
- ▶ ステンレス製 材 質 : SUS-304 仕 上 : 酸洗い
- ▶ 接続フランジ 材 質 : SUS-304 (ステンレス製)
- ▶ 全 閉 リーク率 : 通常 1~3%
- ▶ フランジ/JIS-5K対応
- ▶ L寸法指定、ボルト穴指定可



空圧式・ダンパー [SS・SUS] [軸受無] 耐熱 常温用  
 [プラント用] スプリングリターン [静圧2.0kPa]  
 EHDARLF-□□□ S SS EHDARLF-□□□ U SUS

栄進空調株式会社



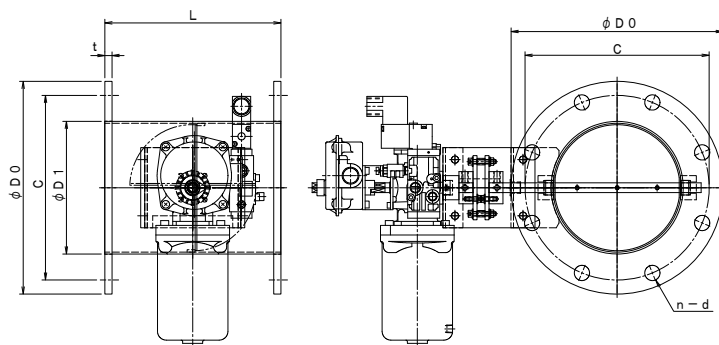
形 式	φD1	φD0	C	n-d	L	t
EHDARLF- 75 S/U	73	175	135	4-15	200	6
EHDARLF-100 S/U	98	200	160	8-15	220	6
EHDARLF-125 S/U	123	225	185	8-15	220	6
EHDARLF-150 S/U	148	250	210	8-15	220	6
EHDARLF-175 S/U	173	275	235	8-15	220	6
EHDARLF-200 S/U	198	300	260	8-15	220	6
EHDARLF-225 S/U	223	325	285	8-15	300	6
EHDARLF-250 S/U	248	350	310	8-15	300	6
EHDARLF-300 S/U	298	400	360	12-15	300	6
EHDARLF-350 S/U	348	450	410	12-15	360	6
EHDARLF-400 S/U	398	500	460	12-15	400	6

■ 空圧式・自動ダンパー [スプリングリターン式] [ダクトサイズ] [プラント用]

- ♪ ダンパー本体は鋼板製ダンパーです。
- ♪ 本 体 材 質 : 鋼板 SS 仕 上 : 錆止め+シルバー塗装
- ♪ 接続フランジ材質 : 鋼板 SS
- ♪ 耐 熱 温 度 : -10℃~60℃
- ♪ ステンレス製 材 質 : SUS-304 仕 上 : 酸洗い
- ♪ 接続フランジ 材 質 : SUS-304 (ステンレス製)
- ♪ 全 閉 リーク率 : 通常 1~3%
- ♪ フランジ/JIS-5K対応
- ♪ L寸法指定、ボルト穴指定可

空圧式・ダンパー [SS・SUS] [軸受無] 耐熱 200℃  
 [プラント用] スプリングリターン [静圧 2.0 KPa]  
 EHDARLF-□□□ EHS SS EHDARLF-□□□ EHU SUS

栄進空調株式会社



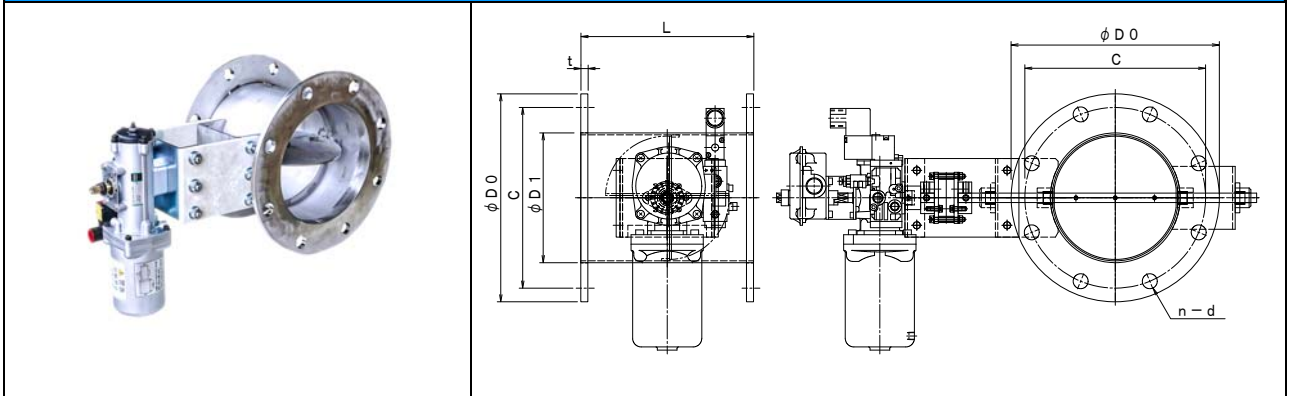
形 式	φD1	φD0	C	n-d	L	t
EHDARLF- 75 EHS/EHU	73	175	135	4-15	200	6
EHDARLF-100 EHS/EHU	98	200	160	8-15	220	6
EHDARLF-125 EHS/EHU	123	225	185	8-15	220	6
EHDARLF-150 EHS/EHU	148	250	210	8-15	220	6
EHDARLF-175 EHS/EHU	173	275	235	8-15	220	6
EHDARLF-200 EHS/EHU	198	300	260	8-15	220	6
EHDARLF-225 EHS/EHU	223	325	285	8-15	300	6
EHDARLF-250 EHS/EHU	248	350	310	8-15	300	6
EHDARLF-300 EHS/EHU	298	400	360	12-15	300	6
EHDARLF-350 EHS/EHU	348	450	410	12-15	360	6
EHDARLF-400 EHS/EHU	398	500	460	12-15	400	6

■ 空圧式・自動ダンパー [スプリングリターン式] [ダクトサイズ] [プラント用]

- ✦ ダンパー本体は鋼板製ダンパーです。
- ✦ 本 体 材 質 : 鋼板 SS 仕 上 : 錆止め+シルバー塗装
- ✦ 接続フランジ材質 : 鋼板 SS
- ✦ 耐 熱 温 度 : -10℃~200℃
- ✦ ステンレス製 材 質 : SUS-304 仕 上 : 酸洗い
- ✦ 接続フランジ 材 質 : SUS-304 (ステンレス製)
- ✦ 全 閉 リーク率 : 通常 1~3%
- ✦ フランジ/JIS-5K対応
- ✦ L寸法指定、ボルト穴指定可

空圧式・ダンパー [SS・SUS] [軸受付] 耐熱 400℃  
 [フラント用] スプリングリターン [静圧2.0kPa]  
 EHDARLF-□□□ SHS SS EHDARLF-□□□ SHU SUS

栄進空調株式会社



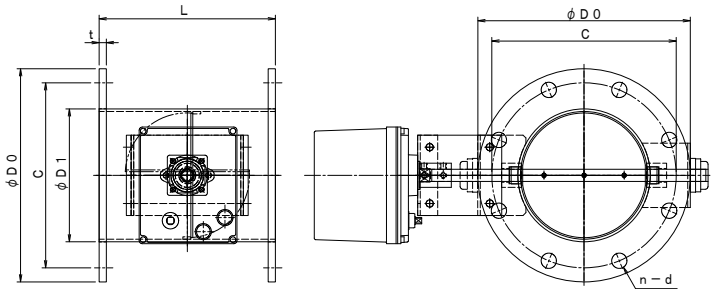
形 式	φD1	φD0	C	n-d	L	t
EHDARLF- 75 SHS/SHU	73	175	135	4-15	200	6
EHDARLF-100 SHS/SHU	98	200	160	8-15	220	6
EHDARLF-125 SHS/SHU	123	225	185	8-15	220	6
EHDARLF-150 SHS/SHU	148	250	210	8-15	220	6
EHDARLF-175 SHS/SHU	173	275	235	8-15	220	6
EHDARLF-200 SHS/SHU	198	300	260	8-15	220	6
EHDARLF-225 SHS/SHU	223	325	285	8-15	300	6
EHDARLF-250 SHS/SHU	248	350	310	8-15	300	6
EHDARLF-300 SHS/SHU	298	400	360	12-15	300	6
EHDARLF-350 SHS/SHU	348	450	410	12-15	360	6
EHDARLF-400 SHS/SHU	398	500	460	12-15	400	6

■ 空圧式・自動ダンパー [スプリングリターン] [ダクトサイズ] [プラント用]

- ▷ ダンパー本体は鋼板製ダンパーです。
- ▷ 本 体 材 質 : 鋼板 SS 仕 上 : 錆止め+シルバー塗装
- ▷ 接続フランジ材質 : 鋼板 SS
- ▷ 耐 熱 温 度 : -10℃~400℃
- ▷ ステンレス製 材 質 : SUS-304 仕 上 : 酸洗い
- ▷ 接続フランジ 材 質 : SUS-304
- ▷ 全 閉 リーク率 : 通常 1~3%
- ▷ フランジ/JIS-5K対応
- ▷ L寸法指定、ボルト穴指定可

ダクトサイズ/モーター・ダンパー [SS・SUS] [軸受付] 耐熱常温  
 [プラント用] [静圧4.0kPa]  
 EHDHMF-□□□ S SS EHDHMF-□□□ U SUS

栄進空調株式会社



形式	φD1	φD0	C	n-φd	L	t
EHDHMF- 75 S/U	73	175	135	4-15	200	9/10
EHDHMF-100 S/U	100	200	160	8-15	220	9/10
EHDHMF-125 S/U	125	225	185	8-15	220	9/10
EHDHMF-150 S/U	150	250	210	8-15	220	9/10
EHDHMF-175 S/U	175	275	235	8-15	220	9/10
EHDHMF-200 S/U	200	300	260	8-15	220	9/10
EHDHMF-225 S/U	225	325	285	8-15	300	9/10
EHDHMF-250 S/U	250	350	310	8-15	300	9/10
EHDHMF-300 S/U	300	400	360	12-15	300	12
EHDHMF-350 S/U	350	450	410	12-15	360	12
EHDHMF-400 S/U	400	500	460	12-15	400	12
EHDHMF-450 S/U	450	550	510	16-15	450	12
EHDHMF-500 S/U	500	600	560	16-15	500	12
EHDHMF-550 S/U	550	650	610	16-15	550	12
EHDHMF-600 S/U	600	700	660	20-15	600	12

### モーター・ダンパー

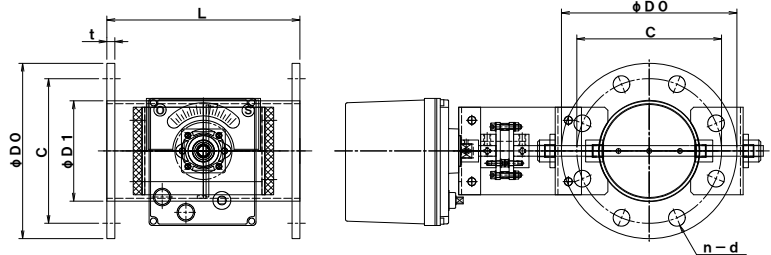
- ▶ ダンパー本体は鋼板製ダンパーです。[ダクトサイズ] [プラント用]
- ▶ 本体材質 : 鋼板 SS 仕上 : 錆止め+シルバー塗装
- ▶ 接続フランジ材質 : 鋼板 SS
- ▶ ステンレス製材質 : SUS-304 仕上 : 酸洗い
- ▶ 接続フランジ材質 : SUS-304
- ▶ 全閉リーク率 : 通常 1~3%
- ▶ フランジ/JIS-5K
- ▶ L寸法指定、ボルト穴指定可

ダクトサイズ/モーター・ダンパー [SS・SUS] [軸受付] 耐熱200℃

[プラント用] [静圧4.0kPa]

EHDHMF-□□□ EHS SS EHDHMF-□□□ EHU SUS

 栄進空調株式会社



形式	$\phi D1$	$\phi D0$	C	$n-\phi d$	L	t
EHDHMF- 75 EHS/EHU	73	175	135	4-15	200	9/10
EHDHMF-100 EHS/EHU	100	200	160	8-15	220	9/10
EHDHMF-125 EHS/EHU	125	225	185	8-15	220	9/10
EHDHMF-150 EHS/EHU	150	250	210	8-15	220	9/10
EHDHMF-175 EHS/EHU	175	275	235	8-15	220	9/10
EHDHMF-200 EHS/EHU	200	300	260	8-15	220	9/10
EHDHMF-225 EHS/EHU	225	325	285	8-15	300	9/10
EHDHMF-250 EHS/EHU	250	350	310	8-15	300	9/10
EHDHMF-300 EHS/EHU	300	400	360	12-15	300	12
EHDHMF-350 EHS/EHU	350	450	410	12-15	360	12
EHDHMF-400 EHS/EHU	400	500	460	12-15	400	12
EHDHMF-450 EHS/EHU	450	550	510	16-15	450	12
EHDHMF-500 EHS/EHU	500	600	560	16-15	500	12
EHDHMF-550 EHS/EHU	550	650	610	16-15	550	12
EHDHMF-600 EHS/EHU	600	700	660	20-15	600	12

### ■ モーター・ダンパー

▶ ダンパー本体は鋼板製ダンパーです。[ダクトサイズ] [プラント用]

▶ 本体材質 : 鋼板 SS 仕上 : 錆止め+シルバー塗装

▶ 接続フランジ材質 : 鋼板 SS

▶ ステンレス製材質 : SUS-304 仕上 : 酸洗い

▶ 接続フランジ材質 : SUS-304

▶ 全閉リーク率 : 通常 1~3%

▶ フランジ/JIS-5K

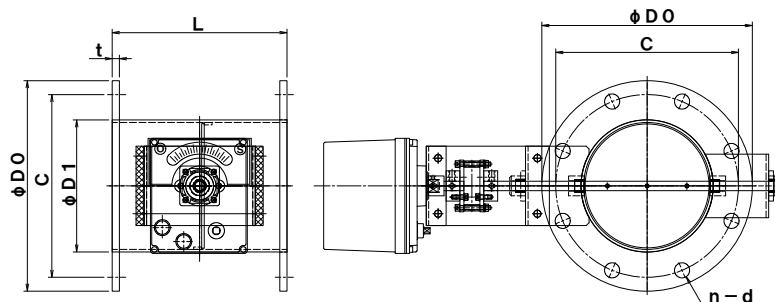
▶ L寸法指定、ボルト穴指定可

ダクトサイズ/モーター・ダンパー [SS・SUS] [軸受付] 耐熱 400℃

[プラント用] [静圧4.0kPa]

EHDHMF-□□□ SHS SS EHDHMF-□□□ SHU SUS

栄進空調株式会社



形式	φD1	φD0	C	n-φd	L	t
EHDHMF-75 SHS/SHU	73	175	135	4-15	200	9/10
EHDHMF-100 SHS/SHU	100	200	160	8-15	220	9/10
EHDHMF-125 SHS/SHU	125	225	185	8-15	220	9/10
EHDHMF-150 SHS/SHU	150	250	210	8-15	220	9/10
EHDHMF-175 SHS/SHU	175	275	235	8-15	220	9/10
EHDHMF-200 SHS/SHU	200	300	260	8-15	220	9/10
EHDHMF-225 SHS/SHU	225	325	285	8-15	300	9/10
EHDHMF-250 SHS/SHU	250	350	310	8-15	300	9/10
EHDHMF-300 SHS/SHU	300	400	360	12-15	300	12
EHDHMF-350 SHS/SHU	350	450	410	12-15	360	12
EHDHMF-400 SHS/SHU	400	500	460	12-15	400	12
EHDHMF-450 SHS/SHU	450	550	510	16-15	450	12
EHDHMF-500 SHS/SHU	500	600	560	16-15	500	12
EHDHMF-550 SHS/SHU	550	650	610	16-15	550	12
EHDHMF-600 SHS/SHU	600	700	660	20-15	600	12

### ■ モーター・ダンパー

▶ ダンパー本体は鋼板製ダンパーです。 [ダクトサイズ] [プラント用]

▶ 本体材質 : 鋼板 SS 仕上 : 錆止め+シルバー塗装

▶ 接続フランジ材質 : 鋼板 SS

▶ ステンレス製材質 : SUS-304 仕上 : 酸洗い

▶ 接続フランジ材質 : SUS-304

▶ 全閉リーク率 : 通常 1~3%

▶ フランジ/JIS-5K

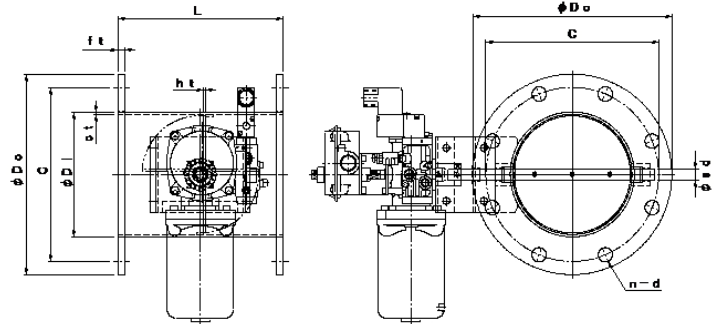
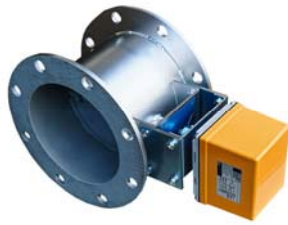
▶ L寸法指定、ボルト穴指定可

ダクトサイズ/モーター・ダンパー [SS・SUS] [軸受無] 耐熱常温

[プラント用] [静圧4.0kPa]

EHDHMLF-□□□ S SS EHDHMLF-□□□ U SUS

 栄進空調株式会社



形式	φD1	φD0	C	n-φd	L	t
EHDHMLF-75 S/U	73	175	135	4-15	200	9/10
EHDHMLF-100 S/U	100	200	160	8-15	220	9/10
EHDHMLF-125 S/U	125	225	185	8-15	220	9/10
EHDHMLF-150 S/U	150	250	210	8-15	220	9/10
EHDHMLF-175 S/U	175	275	235	8-15	220	9/10
EHDHMLF-200 S/U	200	300	260	8-15	220	9/10
EHDHMLF-225 S/U	225	325	285	8-15	300	9/10
EHDHMLF-250 S/U	250	350	310	8-15	300	9/10
EHDHMLF-300 S/U	300	400	360	12-15	300	12
EHDHMLF-350 S/U	350	450	410	12-15	360	12
EHDHMLF-400 S/U	400	500	460	12-15	400	12
EHDHMLF-450 S/U	450	550	510	16-15	450	12
EHDHMLF-500 S/U	500	600	560	16-15	500	12
EHDHMLF-550 S/U	550	650	610	16-15	550	12
EHDHMLF-600 S/U	600	700	660	20-15	600	12

### モーター・ダンパー

✦ ダンパー本体は鋼板製ダンパーです。[ダクトサイズ] [プラント用]

✦ 本体材質 : 鋼板 SS 仕上 : 錆止め+シルバー塗装

✦ 接続フランジ材質 : 鋼板 SS

✦ ステンレス製材質 : SUS-304 仕上 : 酸洗い

✦ 接続フランジ材質 : SUS-304

✦ 全閉リーク率 : 通常 1~3%

✦ フランジ/JIS-5K

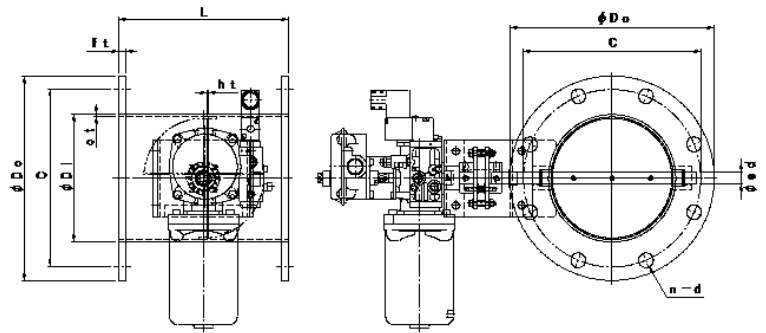
✦ L寸法指定、ボルト穴指定可

ダクトサイズ/モーター・ダンパー [SS・SUS] [軸受無] 耐熱200℃

[プラント用] [静圧4.0kPa]

EHDHMLF-□□□ EHS SS EHDHMLF-□□□ EHU SUS

栄進空調株式会社



形式	φD1	φD0	C	n-φd	L	t
EHDHMLF- 75 EHS/EHU	73	175	135	4-15	200	9/10
EHDHMLF-100 EHS/EHU	100	200	160	8-15	220	9/10
EHDHMLF-125 EHS/EHU	125	225	185	8-15	220	9/10
EHDHMLF-150 EHS/EHU	150	250	210	8-15	220	9/10
EHDHMLF-175 EHS/EHU	175	275	235	8-15	220	9/10
EHDHMLF-200 EHS/EHU	200	300	260	8-15	220	9/10
EHDHMLF-225 EHS/EHU	225	325	285	8-15	300	9/10
EHDHMLF-250 EHS/EHU	250	350	310	8-15	300	9/10
EHDHMLF-300 EHS/EHU	300	400	360	12-15	300	12
EHDHMLF-350 EHS/EHU	350	450	410	12-15	360	12
EHDHMLF-400 EHS/EHU	400	500	460	12-15	400	12
EHDHMLF-450 EHS/EHU	450	550	510	16-15	450	12
EHDHMLF-500 EHS/EHU	500	600	560	16-15	500	12
EHDHMLF-550 EHS/EHU	550	650	610	16-15	550	12
EHDHMLF-600 EHS/EHU	600	700	660	20-15	600	12

### ■ モーター・ダンパー

▶ ダンパー本体は鋼板製ダンパーです。[ダクトサイズ] [プラント用]

▶ 本体材質 : 鋼板 SS 仕上 : 錆止め+シルバー塗装

▶ 接続フランジ材質 : 鋼板 SS

▶ ステンレス製材質 : SUS-304 仕上 : 酸洗い

▶ 接続フランジ材質 : SUS-304

▶ 全閉リーク率 : 通常 1~3%

▶ フランジ/JIS-5K

▶ L寸法指定、ボルト穴指定可

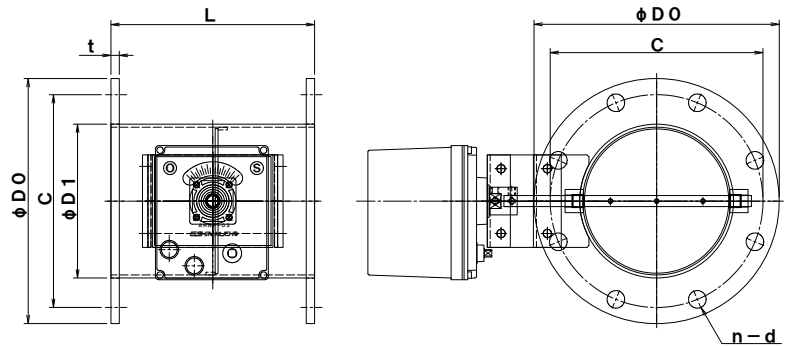


ダクトサイズ／モーター・ダンパー [SS・SUS] [軸受無]

耐熱温度 常温 [静圧 2.0kPa]

EHDMLF-□□□ S SS EHDMLF-□□□ U SUS

栄進空調株式会社



形式	φD1	φD0	C	n-φd	L	t
EHDMLF- 75 S/U	73	175	135	4-15	200	6
EHDMLF-100 S/U	98	200	160	8-15	220	6
EHDMLF-125 S/U	123	225	185	8-15	220	6
EHDMLF-150 S/U	148	250	210	8-15	220	6
EHDMLF-175 S/U	173	275	235	8-15	220	6
EHDMLF-200 S/U	198	300	260	8-15	220	6
EHDMLF-225 S/U	223	325	285	8-15	300	6
EHDMLF-250 S/U	248	350	310	8-15	300	6
EHDMLF-275 S/U	273	375	335	12-15	300	6
EHDMLF-300 S/U	298	400	360	12-15	300	6
EHDMLF-350 S/U	348	450	410	12-15	360	6
EHDMLF-400 S/U	398	500	460	12-15	400	6

■ フランジ付手動ダンパーの特長 [ダクトサイズ] [プラント用]

- ▶ ダンパー本体は鋼板製ダンパーです。
- ▶ 本体材質 : 鋼板 仕上 : 錆止め+シルバー塗装
- ▶ 接続フランジ材質 : 鋼板 仕上 : 錆止め+シルバー塗装

■ 手動ダンパー・オプション仕様

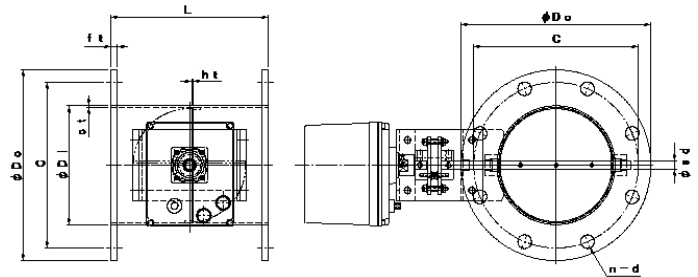
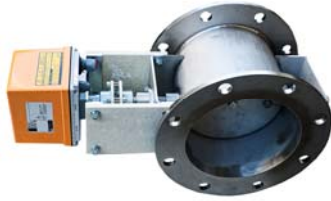
- ▶ ステンレス製 材質 : SUS-304
- ▶ 接続フランジ 材質 : SUS-304
- ▶ 全閉リーク率 : 通常 1~3%
- ▶ フランジ/JIS-5K
- ▶ L寸法指定、ボルト穴指定

ダクトサイズ／モーター・ダンパー [SS・SUS]

[軸受無] 耐熱 200℃ [静圧 2.0kPa]

EHDMLF-□□□ EHS SS EHDMLF-□□□ EHU SUS

栄進空調株式会社



形式	φD1	φD0	C	n-φd	L	t
EHDMLF-75 EHS/EHU	73	175	135	4-15	200	6
EHDMLF-100 EHS/EHU	98	200	160	8-15	220	6
EHPMF-125 EHS/EHU	123	225	185	8-15	220	6
EHDMLF-150 EHS/EHU	148	250	210	8-15	220	6
EHDMLF-175 EHS/EHU	173	275	235	8-15	220	6
EHDMLF-200 EHS/EHU	198	300	260	8-15	220	6
EHDMLF-225 EHS/EHU	223	325	285	8-15	300	6
EHDMLF-250 EHS/EHU	248	350	310	8-15	300	6
EHDMLF-300 EHS/EHU	298	400	360	12-15	300	6
EHDMLF-350 EHS/EHU	348	450	410	12-15	360	6
EHDMLF-400 EHS/EHU	398	500	460	12-15	400	6

❑ フランジ付手動ダンパーの特長 [ダクトサイズ] [プラント用]

- ▶ ダンパー本体は鋼板製ダンパーです。
- ▶ 本体材質 : 鋼板 仕上 : 錆止め+シルバー塗装
- ▶ 接続フランジ材質 : 鋼板 仕上 : 錆止め+シルバー塗装

❑ 手動ダンパー・オプション仕様

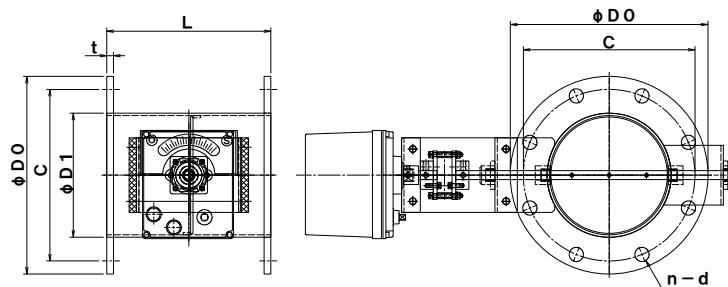
- ▶ ステンレス製材質 : SUS-304
- ▶ 接続フランジ材質 : SUS-304
- ▶ 全閉リーク率 : 通常 1~3%
- ▶ フランジ/JIS-5K
- ▶ L寸法指定、ボルト穴指定

## ダクトサイズ/モーター・ダンパー [SS・SUS]

[軸受付] 耐熱400℃ [静圧 2.0KPa]

EHDMLF-□□□ SHS SS EHDMLF-□□□ SHU SUS

 栄進空調株式会社



形式	φD1	φD0	C	n-φd	L	t
EHDMLF-75 SHS/SHU	73	175	135	4-15	200	6
EHDMLF-100 SHS/SHU	98	200	160	8-15	220	6
EHDMLF-125 SHS/SHU	123	225	185	8-15	220	6
EHDMLF-150 SHS/SHU	148	250	210	8-15	220	6
EHDMLF-175 SHS/SHU	173	275	235	8-15	220	6
EHDMLF-200 SHS/SHU	198	300	260	8-15	220	6
EHDMLF-225 SHS/SHU	223	325	285	8-15	300	6
EHDMLF-250 SHS/SHU	248	350	310	8-15	300	6
EHDMLF-300 SHS/SHU	298	400	360	12-15	300	6
EHDMLF-350 SHS/SHU	348	450	410	12-15	360	6
EHDMLF-400 SHS/SHU	398	500	460	12-15	400	6

### ■ フランジ付手動ダンパーの特長 [ダクトサイズ] [プラント用]

- ▶ ダンパー本体は鋼板製ダンパーです。
- ▶ 本体材質 : 鋼板 仕上 : 錆止め+シルバー塗装
- ▶ 接続フランジ材質 : 鋼板 仕上 : 錆止め+シルバー塗装

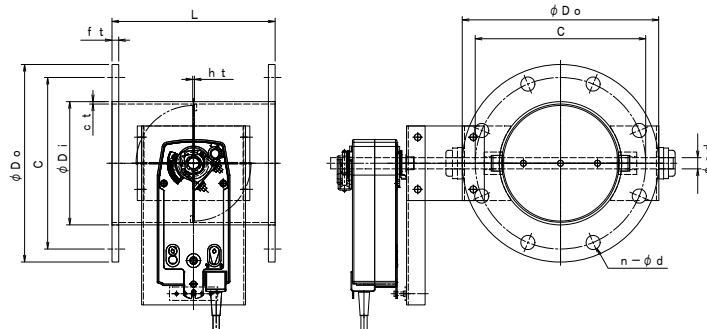
### ■ 手動ダンパー・オプション仕様

- ▶ ステンレス製材質 : SUS-304
- ▶ 接続フランジ材質 : SUS-304
- ▶ 全閉リーク率 : 通常 1~3%
- ▶ フランジ/JIS-5K
- ▶ L寸法指定、ボルト穴指定

ダクトサイズ/モーター・ダンパー [SS・SUS] [軸受付] 耐熱常温  
 [フラント用] [スプリングリターン] [静圧4.0KPa]

EHDHMRP-□□□ S SS EHDHMRP-□□□ U SUS

栄進空調株式会社



形式	$\phi D1$	$\phi D0$	C	$n-\phi d$	L	ft
EHDHMRP-75 S/U	73	175	135	4-15	200	9/10
EHDHMRP-100 S/U	100	200	160	8-15	220	9/10
EHDHMRP-125 S/U	125	225	185	8-15	220	9/10
EHDHMRP-150 S/U	150	250	210	8-15	220	9/10
EHDHMRP-175 S/U	175	275	235	8-15	220	9/10
EHDHMRP-200 S/U	200	300	260	8-15	220	9/10
EHDHMRP-225 S/U	225	325	285	8-15	300	9/10
EHDHMRP-250 S/U	250	350	310	8-15	300	9/10
EHDHMRP-300 S/U	300	400	360	12-15	300	12
EHDHMRP-350 S/U	350	450	410	12-15	360	12
EHDHMRP-400 S/U	400	500	460	12-15	400	12
EHDHMRP-450 S/U	450	550	510	16-15	450	12
EHDHMRP-500 S/U	500	600	560	16-15	500	12
EHDHMRP-550 S/U	550	650	610	16-15	550	12
EHDHMRP-600 S/U	600	700	660	20-15	600	12

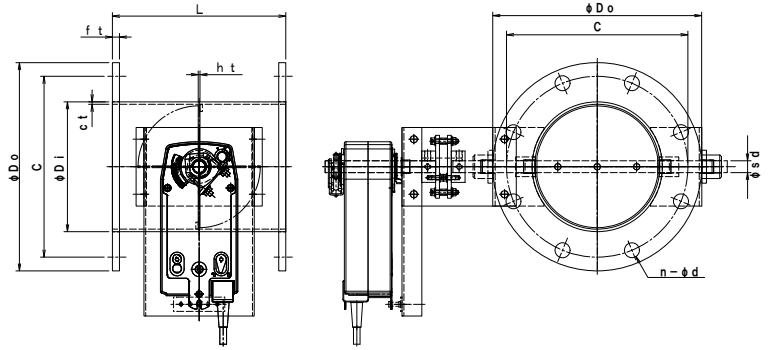
## モーター・ダンパー

- ✦ 電源 off 又は信号 off でスプリングにより全閉(全開)になります。【ダクトサイズ】【プラント用】
- ✦ ダンパー本体は鋼板製ダンパーです。
- ✦ 本体材質 : 鋼板 SS 仕上 : 錆止め+シルバー塗装
- ✦ 接続フランジ材質 : 鋼板 SS
- ✦ ステンレス製材質 : SUS-304 仕上 : 酸洗い
- ✦ 接続フランジ材質 : SUS-304
- ✦ 全閉リーク率 : 通常 1~3%
- ✦ フランジ/JIS-5K
- ✦ L寸法指定、ボルト穴指定可

ダクトサイズ/モーター・ダンパー [SS・SUS] [軸受付] 耐熱200℃  
 [プラント用] [スプリングリターン] [静圧4.0kPa]

EHDHMRP-□□□A EHS SS EHDHMRP-□□□A EHU SUS

 栄進空調株式会社



形式	φD1	φD0	C	n-φd	L	ft
EHDHMRP-75 EHS/EHU	73	175	135	4-15	200	9/10
EHDHMRP-100 EHS/EHU	100	200	160	8-15	220	9/10
EHDHMRP-125 EHS/EHU	125	225	185	8-15	220	9/10
EHDHMRP-150 EHS/EHU	150	250	210	8-15	220	9/10
EHDHMRP-175 EHS/EHU	175	275	235	8-15	220	9/10
EHDHMRP-200 EHS/EHU	200	300	260	8-15	220	9/10
EHDHMRP-225 EHS/EHU	225	325	285	8-15	300	9/10
EHDHMRP-250 EHS/EHU	250	350	310	8-15	300	9/10
EHDHMRP-300 EHS/EHU	300	400	360	12-15	300	12
EHDHMRP-350 EHS/EHU	350	450	410	12-15	360	12
EHDHMRP-400 EHS/EHU	400	500	460	12-15	400	12
EHDHMRP-450 EHS/EHU	450	550	510	16-15	450	12
EHDHMRP-500 EHS/EHU	500	600	560	16-15	500	12
EHDHMRP-550 EHS/EHU	550	650	610	16-15	550	12
EHDHMRP-600 EHS/EHU	600	700	660	20-15	600	12

■ モーター・ダンパー [ダクトサイズ] [プラント用]

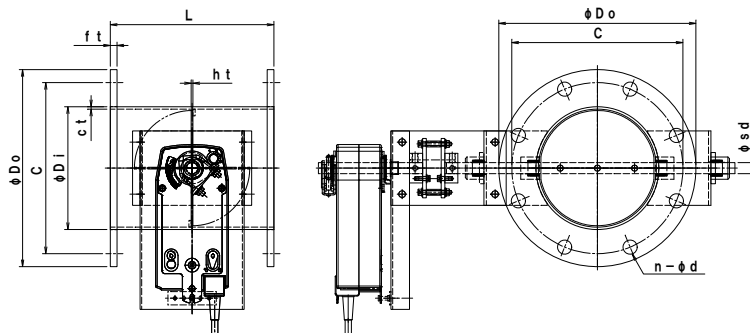
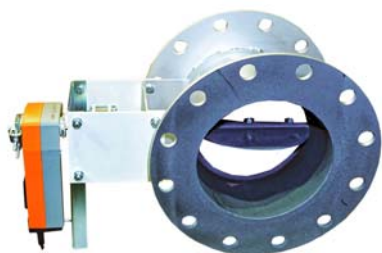
- ▶ 電源 off 又は信号 off でスプリングにより全閉(全開)になります。
- ▶ ダンパー本体は鋼板製ダンパーです。
- ▶ 本体材質 : 鋼板 SS 仕上 : 錆止め+シルバー塗装
- ▶ 接続フランジ材質 : 鋼板 SS
- ▶ ステンレス製材質 : SUS-304 仕上 : 酸洗い
- ▶ 接続フランジ材質 : SUS-304
- ▶ 全閉リーク率 : 通常 1~3%
- ▶ フランジ/JIS-5K
- ▶ L寸法指定、ボルト穴指定可

ダクトサイズ/モーター・ダンパー [SS・SUS] [軸受付] 耐熱 400℃

[フラント用] [スプリングリターン] [静圧4.0kPa]

EHDHMRf-□□□ SHS SS EHDHMRf-□□□ SHU SUS

栄進空調株式会社



形 式	$\phi D1$	$\phi D0$	C	n-d	L	t
EHDHMRf- 75 SHS/SHU	73	175	135	4-15	200	9/10
EHDHMRf-100 SHS/SHU	100	200	160	8-15	220	9/10
EHDHMRf-125 SHS/SHU	125	225	185	8-15	220	9/10
EHDHMRf-150 SHS/SHU	150	250	210	8-15	220	9/10
EHDHMRf-175 SHS/SHU	175	275	235	8-15	220	9/10
EHDHMRf-200 SHS/SHU	200	300	260	8-15	220	9/10
EHDHMRf-225 SHS/SHU	225	325	285	8-15	300	9/10
EHPHMRf-250 SHS/SHU	250	350	310	8-15	300	9/10
EHDHMRf-300 SHS/SHU	300	400	360	12-15	300	12
EHDHMRf-350 SHS/SHU	350	450	410	12-15	360	12
EHDHMRf-400 SHS/SHU	400	500	460	12-15	400	12
EHDHMRf-450 SHS/SHU	450	550	510	16-15	450	12
EHDHMRf-500 SHS/SHU	500	600	560	16-15	500	12
EHDHMRf-550 SHS/SHU	550	650	610	16-15	550	12
EHDHMRf-600 SHS/SHU	600	700	660	20-15	600	12

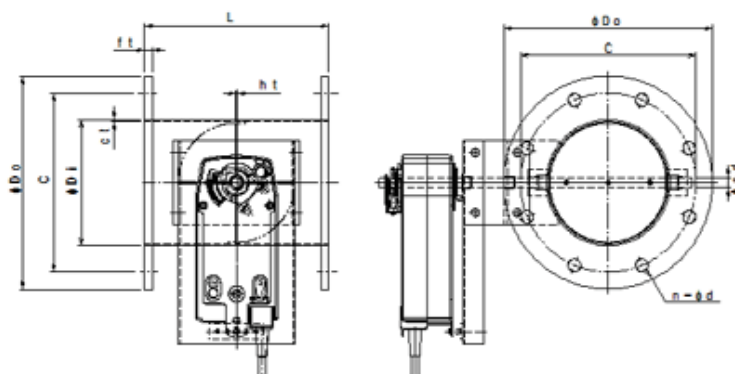
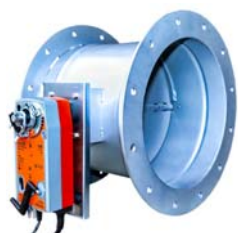
### ■ モーター・ダンパー

- ▶ 電源 off 又は信号 off でスプリングにより全閉(全開)になります。 [ダクトサイズ] [プラント用]
- ▶ ダンパー本体は鋼板製ダンパーです。
- ▶ 本 体 材 質 : 鋼板 SS 仕 上 : 錆止め+シルバー塗装
- ▶ 接続フランジ材質 : 鋼板 SS
- ▶ ステンレス製 材 質 : SUS-304 仕 上 : 酸洗い
- ▶ 接続フランジ 材 質 : SUS-304
- ▶ 全 閉 リーク率 : 通常 1~3%
- ▶ フランジ/JIS-5K
- ▶ L寸法指定、ボルト穴指定可

ダクトサイズ/モーター・ダンパー [SS・SUS] [軸受無] 耐熱常温  
 [フラント用] [スプリングリターン] [静圧4.0KPa]

EHDHMRLF-□□□ S SS EHDHMRLF-□□□ U SUS

 栄進空調株式会社



形式	φD1	φD0	C	n-φd	L	ft
EHDHMRLF-75 S/U	73	175	135	4-15	200	9/10
EHDHMRLF-100 S/U	100	200	160	8-15	220	9/10
EHDHMRLF-125 S/U	125	225	185	8-15	220	9/10
EHDHMRLF-150 S/U	150	250	210	8-15	220	9/10
EHDHMRLF-175 S/U	175	275	235	8-15	220	9/10
EHDHMRLF-200 S/U	200	300	260	8-15	220	9/10
EHDHMRLF-225 S/U	225	325	285	8-15	300	9/10
EHDHMRLF-250 S/U	250	350	310	8-15	300	9/10
EHDHMRLF-300 S/U	300	400	360	12-15	300	12
EHDHMRLF-350 S/U	350	450	410	12-15	360	12
EHDHMRLF-400 S/U	400	500	460	12-15	400	12
EHDHMRLF-450 S/U	450	550	510	16-15	450	12
EHDHMRLF-500 S/U	500	600	560	16-15	500	12
EHDHMRLF-550 S/U	550	650	610	16-15	550	12
EHDHMRLF-600 S/U	600	700	660	20-15	600	12

### モーター・ダンパー

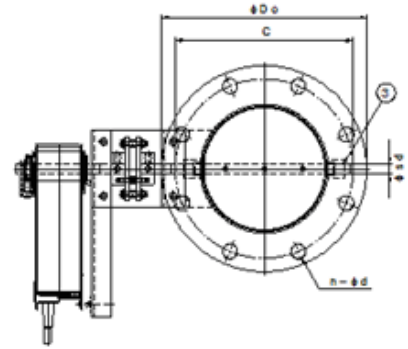
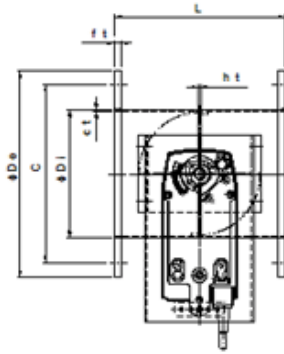
- ✦ 電源 off 又は信号 off でスプリングにより全閉(全開)になります。【ダクトサイズ】【プラント用】
- ✦ ダンパー本体は鋼板製ダンパーです。
- ✦ 本体材質 : 鋼板 SS 仕上 : 錆止め+シルバー塗装
- ✦ 接続フランジ材質 : 鋼板 SS
- ✦ ステンレス製材質 : SUS-304 仕上 : 酸洗い
- ✦ 接続フランジ材質 : SUS-304
- ✦ 全閉リーク率 : 通常 1~3%
- ✦ フランジ/JIS-5K
- ✦ L寸法指定、ボルト穴指定可

ダクトサイズ/モーター・ダンパー [SS・SUS] [軸受無] 耐熱200℃

[プラント用] [スプリングリターン] [静圧4.0kPa]

EHDHMRLF-□□□A EHS SS EHDHRMLF-□□□A EHU SUS

栄進空調株式会社



形式	φD1	φD0	C	n-φd	L	ft
EHDHMRLF- 75 EHS/EHU	73	175	135	4-15	200	9/10
EHDHMRLF-100 EHS/EHU	100	200	160	8-15	220	9/10
EHDHMRLF-125 EHS/EHU	125	225	185	8-15	220	9/10
EHDHMRLF-150 EHS/EHU	150	250	210	8-15	220	9/10
EHDHMRLF-175 EHS/EHU	175	275	235	8-15	220	9/10
EHDHMRLF-200 EHS/EHU	200	300	260	8-15	220	9/10
EHDHMRLF-225 EHS/EHU	225	325	285	8-15	300	9/10
EHDHMRLF-250 EHS/EHU	250	350	310	8-15	300	9/10
EHDHMRLF-300 EHS/EHU	300	400	360	12-15	300	12
EHDHMRLF-350 EHS/EHU	350	450	410	12-15	360	12
EHDHMRLF-400 EHS/EHU	400	500	460	12-15	400	12
EHDHMRLF-450 EHS/EHU	450	550	510	16-15	450	12
EHDHMRLF-500 EHS/EHU	500	600	560	16-15	500	12
EHDHMRLF-550 EHS/EHU	550	650	610	16-15	550	12
EHDHMRLF-600 EHS/EHU	600	700	660	20-15	600	12

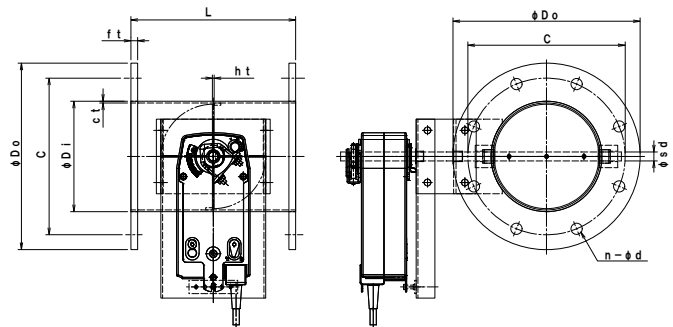
■ モーター・ダンパー [ダクトサイズ] [プラント用]

- ♪ 電源 off 又は信号 off でスプリングにより全閉(全開)になります。
- ♪ ダンパー本体は鋼板製ダンパーです。
- ♪ 本体材質 : 鋼板 SS 仕上 : 錆止め+シルバー塗装
- ♪ 接続フランジ材質 : 鋼板 SS
- ♪ ステンレス製材質 : SUS-304 仕上 : 酸洗い
- ♪ 接続フランジ材質 : SUS-304
- ♪ 全閉リーク率 : 通常 1~3%
- ♪ フランジ/JIS-5K
- ♪ L寸法指定、ボルト穴指定可



ダクトサイズ/モーター・ダンパー [軸受無]  
 [フラント用] [スプリングリターン] [静圧 2.0 KPa]  
 EHDMLRF-□□□ S SS EHDMLRF-□□□ U SUS

栄進空調株式会社



形式	φD1	φD0	C	n-φd	L	ft
EHDMLRF- 75 S/U	73	175	135	4-15	200	6
EHDMLRF-100 S/U	98	200	160	8-15	220	6
EHDMLRF-125 S/U	123	225	185	8-15	220	6
EHDMLRF-150 S/U	148	250	210	8-15	220	6
EHDMLRF-175 S/U	173	275	235	8-15	220	6
EHDMLRF-200 S/U	198	300	260	8-15	220	6
EHPMLRF-225 S/U	223	325	285	8-15	300	6
EHDMLRF-250 S/U	248	350	310	8-15	300	6
EHDMLRF-275 S/U	273	375	335	12-15	300	6
EHDMLRF-300 S/U	298	400	360	12-15	300	6
EHDMLRF-350 S/U	348	450	410	12-15	360	6
EHDMLRF-400 S/U	398	500	460	12-15	400	6

■ フランジ付手動ダンパーの特長

- ▶ 電源 off 又は信号 off でスプリングにより全閉(全開)になります。 [ダクトサイズ] [プラント用]
- ▶ ダンパー本体は鋼板製ダンパーです。
- ▶ 本体材質 : 鋼板 仕上 : 錆止め+シルバー塗装
- ▶ 接続フランジ材質 : 鋼板 仕上 : 錆止め+シルバー塗装

■ 手動ダンパー・オプション仕様

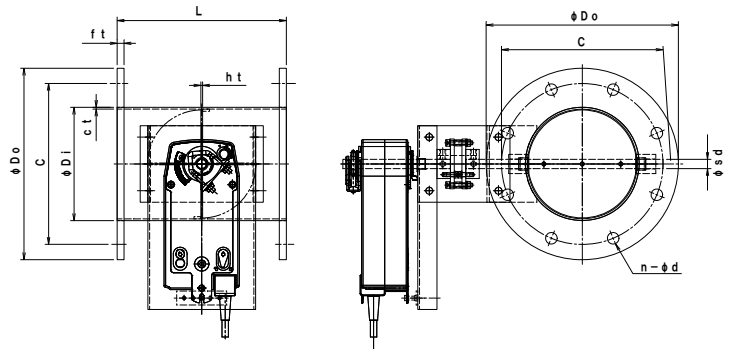
- ▶ ステンレス製材質 : SUS-304
- ▶ 接続フランジ材質 : SUS-304
- ▶ 全閉リーク率 : 通常 1~3%
- ▶ フランジ/JIS-5K
- ▶ L寸法指定、ボルト穴指定

ダクトサイズ/モーター・ダンパー [SS・SUS] [静圧2.0kPa]

[フラント用] [スプリングリターン] [軸受無] 耐熱 200℃

EHDMLRF-□□□ EHS SS EHDMLRF-□□□ EHU SUS

栄進空調株式会社



形式	$\phi D1$	$\phi D0$	C	$n-\phi d$	L	ft
EHDMLRF-75 EHS/EHU	73	175	135	4-15	200	6
EHDMLRF-100 EHS/EHU	98	200	160	8-15	220	6
EHDMLRF-125 EHS/EHU	123	225	185	8-15	220	6
EHDMLRF-150 EHS/EHU	148	250	210	8-15	220	6
EHDMLRF-175 EHS/EHU	173	275	235	8-15	220	6
EHDMLRF-200 EHS/EHU	198	300	260	8-15	220	6
EHDMLRF-225 EHS/EHU	223	325	285	8-15	300	6
EHDMLRF-250 EHS/EHU	248	350	310	8-15	300	6
EHDMLRF-300 EHS/EHU	298	400	360	12-15	300	6
EHDMLRF-350 EHS/EHU	348	450	410	12-15	360	6
EHDMLRF-400 EHS/EHU	398	500	460	12-15	400	6

#### ■ フランジ付手動ダンパーの特長

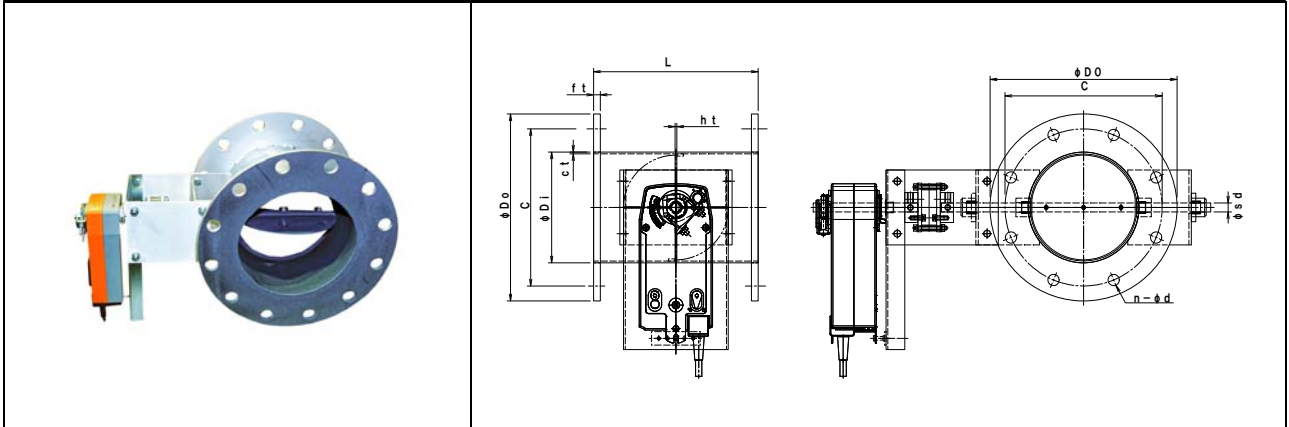
- ▶ 電源 off 又は信号 off でスプリングにより全閉(全開)になります。【ダクトサイズ】【プラント用】
- ▶ ダンパー本体は鋼板製ダンパーです。
- ▶ 本体材質 : 鋼板 仕上 : 錆止め+シルバー塗装
- ▶ 接続フランジ材質 : 鋼板 仕上 : 錆止め+シルバー塗装

#### ■ 手動ダンパー・オプション仕様

- ▶ ステンレス製材質 : SUS-304
- ▶ 接続フランジ材質 : SUS-304
- ▶ 全閉リーク率 : 通常 1~3%
- ▶ フランジ/JIS-5K
- ▶ L寸法指定、ボルト穴指定

ダクトサイズ/モーター・ダンパー [SS・SUS] [静圧2.0kPa]  
 [フラント用] [スプリングリターン] [軸受付] 耐熱400℃  
 EHDMLRF-□□□ SHS SS EHDMLRF-□□□ SHU SUS

栄進空調株式会社



形 式	φD1	φD0	C	n-φd	L	ft
EHDMLRF-75 SHS/SHU	73	175	135	4-15	200	6
EHDMLRF-100 SHS/SHU	98	200	160	8-15	220	6
EHDMLRF-125 SHS/SHU	123	225	185	8-15	220	6
EHDMLRF-150 SHS/SHU	148	250	210	8-15	220	6
EHDMLRF-175 SHS/SHU	173	275	235	8-15	220	6
EHDMLRF-200 SHS/SHU	198	300	260	8-15	220	6
EHDMLRF-225 SHS/SHU	223	325	285	8-15	300	6
EHDMLRF-250 SHS/SHU	248	350	310	8-15	300	6
EHDMLRF-300 SHS/SHU	298	400	360	12-15	300	6
EHDMLRF-350 SHS/SHU	348	450	410	12-15	360	6
EHDMLRF-400 SHS/SHU	398	500	460	12-15	400	6

■ フランジ付手動ダンパーの特長

- ▶ 電源 off 又は信号 off でスプリングにより全閉(全開)になります。 [ダクトサイズ] [プラント用]
- ▶ ダンパー本体は鋼板製ダンパーです。
- ▶ 本 体 材 質 : 鋼板 仕 上 : 錆止め+シルバー塗装
- ▶ 接続フランジ材質 : 鋼板 仕 上 : 錆止め+シルバー塗装

■ 手動ダンパー・オプション仕様

- ▶ ステンレス製 材 質 : SUS-304
- ▶ 接続フランジ 材 質 : SUS-304
- ▶ 全 閉 リ ー ク 率 : 通常 1~3%
- ▶ フランジ/JIS-5K
- ▶ L寸法指定、ボルト穴指定

### 自動ダンパー



- ◎自動ダンパー
- ◎フランジ付きダンパー
- ◎電動ダンパー
- ◎耐熱ダンパー
- ◎バタフライダンパー

### 乾燥炉



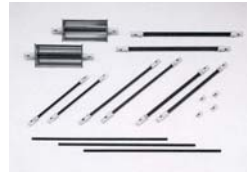
- 高い温度精度
- 均一な温度分布
- 高い断熱性

### ロータリー・アクチュエーター



- ◎空調用ダンパー
- ◎弁開閉装置
- ◎回転機器
- ◎自動生産機器
- ◎回転広告塔

### 遠赤外線ヒーター



- ★RS型遠赤外線セラミックヒーター
- ★RU型遠赤外線ユニットヒーター

### 塗装設備



- 一貫塗装ライン
- ポット塗装ライン
- 防塵塗装ライン
- 自動塗装装置



### 静電植毛装置



- ◇BLOW 型植毛装置
- ◇接着剤塗布装置
- ◇乾燥炉
- ◇余剰パイル除去装置