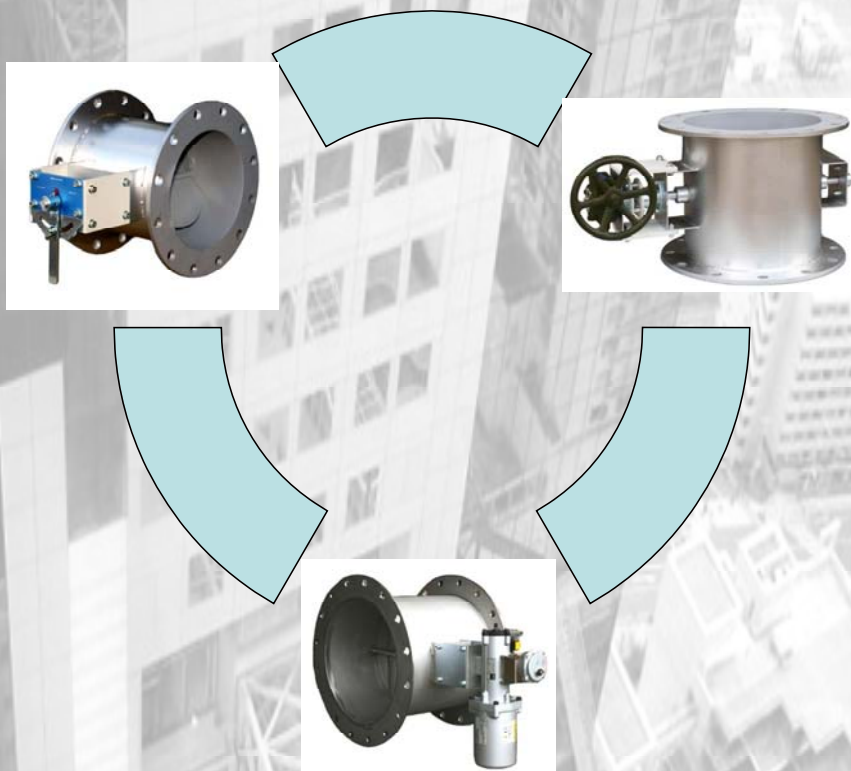


プラント用ダンパー

[パイプサイズ]



 栄進空調株式会社

〒134-0085
東京都江戸川区南葛西六丁目2番地4号
TEL 03 3687 1311 FAX 03 3687 1340
info@eishinku.co.jp
<http://www.eishinku.co.jp/>

このたびは、当社の製品をご検討いただき誠にありがとうございました。

目	次	内	容	ページ
[1] 手動バタフライ・ダンパー [ロックハンドル式]				
[軸受付]	耐熱常温	[4KPa]	プラント用 [EBPHF-□□□-S/U]	4
[軸受付]	耐熱200℃	[4KPa]	プラント用 [EBPHF-□□□-EHS/EHU]	5
[軸受付]	耐熱400℃	[4KPa]	プラント用 [EBPHF-□□□-SHS/SHU]	6
[軸受無]	耐熱常温	[4KPa]	プラント用 [EBPHLF-□□□-S/U]	7
[軸受無]	耐熱200℃	[4KPa]	プラント用 [EBPHLF-□□□-EHS/EHU]	8
[軸受無]	耐熱常温	[2KPa]	プラント用 [EBPLF-□□□-S/U]	9
[軸受無]	耐熱200℃	[2KPa]	プラント用 [EBPLF-□□□-EHS/EHU]	10
[軸受付]	耐熱400℃	[2KPa]	プラント用 [EBPLF-□□□-SHS/SHU]	11
[2] 手動バタフライ・ダンパー [ウォームギヤー・ハンドル式]				
[軸受付]	耐熱常温	[4KPa]	プラント用 [EBPHWF-□□□-S/U]	12
[軸受付]	耐熱200℃	[4KPa]	プラント用 [EBPHWF-□□□-EHS/EHU]	13
[軸受付]	耐熱400℃	[4KPa]	プラント用 [EBPHWF-□□□-SHS/SHU]	14
[軸受無]	耐熱常温	[4KPa]	プラント用 [EBPHWLF-□□□-S/U]	15
[軸受無]	耐熱200℃	[4KPa]	プラント用 [EBPHWLF-□□□-EHS/EHU]	16
[軸受無]	耐熱常温	[2KPa]	プラント用 [EBPWLF-□□□-S/U]	17
[軸受無]	耐熱200℃	[2KPa]	プラント用 [EBPWLF-□□□-EHS/EHU]	18
[軸受付]	耐熱400℃	[2KPa]	プラント用 [EBDWLF-□□□-SHS/SHU]	19
[3] 自動ダンパー[空圧式] 空圧式 ロータリーアクチュエーター				
[軸受付]	耐熱常温	[4KPa]	プラント用 [EHPHAF-□□□-S/U]	20
[軸受付]	耐熱200℃	[4KPa]	プラント用 [EHPHAF-□□□-EHS/EHU]	21
[軸受付]	耐熱400℃	[4KPa]	プラント用 [EHPHAF-□□□-SHS/SHU]	22
[軸受無]	耐熱常温	[4KPa]	プラント用 [EHPHALF-□□□-S/U]	23
[軸受無]	耐熱200℃	[4KPa]	プラント用 [EHPHALF-□□□-EHS/EHU]	24
[軸受無]	耐熱常温	[2KPa]	プラント用 [EHPALF-□□□-S/U]	25
[軸受無]	耐熱200℃	[2KPa]	プラント用 [EHPALF-□□□-EHS/EHU]	26
[軸受付]	耐熱400℃	[2KPa]	プラント用 [EHPALF-□□□-SHS/SHU]	27

このたびは、当社の製品をご検討いただき誠にありがとうございました。

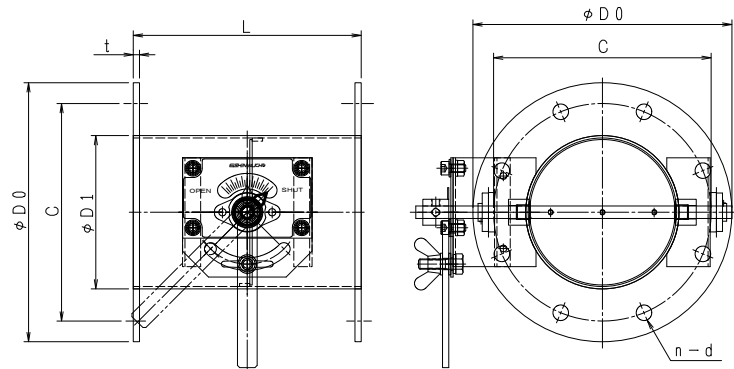
目	次	内	容	ページ
[4] 自動ダンパー [空圧式] [スプリングリターン] 空圧式 ロータリーアクチュエーター				
[軸受付]	耐熱常温	[4KPa]	プラント用 [EHPHARF-□□□-S/U]	28
[軸受付]	耐熱200℃	[4KPa]	プラント用 [EHPHARF-□□□-EHS/EHU]	29
[軸受付]	耐熱400℃	[4KPa]	プラント用 [EHPHARF-□□□-SHS/SHU]	30
[軸受無]	耐熱常温	[4KPa]	プラント用 [EHPHARLF-□□□-S/U]	31
[軸受無]	耐熱200℃	[4KPa]	プラント用 [EHPHARLF-□□□-EHS/EHU]	32
[軸受無]	耐熱常温	[2KPa]	プラント用 [EHPARLF-□□□-S/U]	33
[軸受無]	耐熱200℃	[2KPa]	プラント用 [EHPARLF-□□□-EHS/EHU]	34
[軸受付]	耐熱400℃	[2KPa]	プラント用 [EHPARLF-□□□-SHS/SHU]	35
[5] モーター・ダンパー [電動式] 電動式 ロータリーアクチュエーター				
[軸受付]	耐熱常温	[4KPa]	プラント用 [EHPHMF-□□□-S/U]	36
[軸受付]	耐熱200℃	[4KPa]	プラント用 [EHPHMF-□□□-EHS/EHU]	37
[軸受付]	耐熱400℃	[4KPa]	プラント用 [EHPHMF-□□□-SHS/SHU]	38
[軸受無]	耐熱常温	[4KPa]	プラント用 [EHPHLF-□□□-S/U]	39
[軸受無]	耐熱200℃	[4KPa]	プラント用 [EHPHLF-□□□-EHS/EHU]	40
[軸受無]	耐熱常温	[2KPa]	プラント用 [EHPMLF-□□□-S/U]	41
[軸受無]	耐熱200℃	[2KPa]	プラント用 [EHPMLF-□□□-EHS/EHU]	42
[軸受付]	耐熱400℃	[2KPa]	プラント用 [EHPML-□□□-SHS/SHU]	43
[6] モーター・ダンパー [電動式] [スプリングリターン] 電動式 ロータリーアクチュエーター				
[軸受付]	耐熱常温	[4KPa]	プラント用 [EHPHMRF-□□□-S/U]	44
[軸受付]	耐熱200℃	[4KPa]	プラント用 [EHPHMRF-□□□-EHS/EHU]	45
[軸受付]	耐熱400℃	[4KPa]	プラント用 [EHPHMRF-□□□-SHS/SHU]	46
[軸受無]	耐熱常温	[4KPa]	プラント用 [EHPHRLF□□□-S/U]	47
[軸受無]	耐熱200℃	[4KPa]	プラント用 [EHPHRLF□□□-EHS/EHU]	48
[軸受無]	耐熱常温	[2KPa]	プラント用 [EHPMRLF□□□-S/U]	49
[軸受無]	耐熱200℃	[2KPa]	プラント用 [EHPMRLF□□□-EHS/EHU]	50
[軸受付]	耐熱400℃	[2KPa]	プラント用 [EHPMRLF□□□-SHS/SHU]	51

バタフライ・ダンパー [SS・SUS] [軸受付]

[軸受付] 耐熱 常温

EBPHF-□□□A S SS EBPHF-□□□A U SUS

 栄進空調株式会社



形 式	φD1	φD0	C	n-d	L	t
EBPHF- 80A S/U	98.1	180	145	4-19	200	9/10
EBPHF-100A S/U	114.3	200	165	8-19	220	9/10
EBPHF-125A S/U	139.8	235	200	8-19	220	9/10
EBPHF-150A S/U	166.2	265	230	8-19	220	9/10
EBPHF-175A S/U	190.7	300	260	8-23	220	9/10
EBPHF-200A S/U	216.3	320	280	8-23	220	9/10
EBPHF-225A S/U	241.8	345	305	12-23	300	9/10
EBPHF-250A S/U	267.4	385	345	12-23	300	12
EBPHF-300A S/U	318.5	430	390	12-23	300	12
EBPHF-350A S/U	355.6	480	435	12-25	360	12
EBPHF-400A S/U	406.4	540	495	16-25	400	12

■ フランジ付手動ダンパーの特長

- ▶ ダンパー本体は鋼板製ダンパーです。[パイプサイズ]
- ▶ 本 体 材 質 : 鋼板 PL=2.3t 仕 上 : 錆止め+シルバー塗装
- ▶ 接続フランジ材質 : 鋼板 PL=6.0t 仕 上 : 錆止め+シルバー塗装

■ 手動ダンパー・オプション仕様

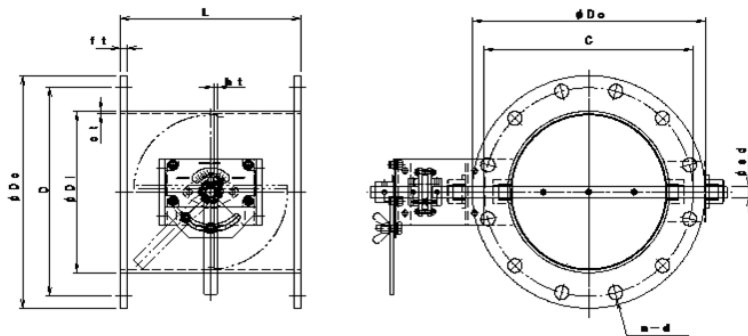
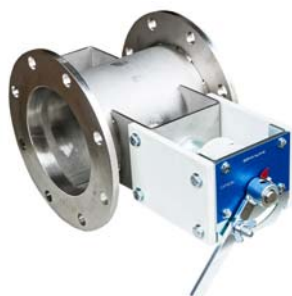
- ▶ ステンレス製 材 質 : SUS-304/PL=2.0t
- ▶ 接続フランジ 材 質 : SUS-304 PL=6.0t
- ▶ 全 閉 リーク率 : 通常 1~3%
- ▶ フランジ/JIS-5K
- ▶ L寸法指定、ボルト穴指定

パイプサイズ／バタフライ・ダンパー [SS・SUS] [軸受付]

[軸受付] 耐熱 200°C

EBPHF-□□□A EHS SS EBPHF-□□□A EHU SUS

栄進空調株式会社



形 式	φD1	φD0	C	n-d	L	t
EBPHF- 80A EHS/EHU	98.1	180	145	4-19	200	9/10
EBPHF-100A EHS/EHU	114.3	200	165	8-19	220	9/10
EBPHF-125A EHS/EHU	139.8	235	200	8-19	220	9/10
EBPHF-150A EHS/EHU	166.2	265	230	8-19	220	9/10
EBPHF-175A EHS/EHU	190.7	300	260	8-23	220	9/10
EBPHF-200A EHS/EHU	216.3	320	280	8-23	220	9/10
EBPHF-225A EHS/EHU	241.8	345	305	12-23	300	9/10
EBPHF-250A EHS/EHU	267.4	385	345	12-23	300	12
EBPHF-300A EHS/EHU	318.5	430	390	12-23	300	12
EBPHF-350A EHS/EHU	355.6	480	435	12-25	360	12
EBPHF-400A EHS/EHU	406.4	540	495	16-25	400	12

❑ フランジ付手動ダンパーの特長

- ▶ ダンパー本体は鋼板製ダンパーです。
- ▶ 本 体 材 質 : 鋼板 PL=2.3t 仕 上 : 錆止め+シルバー塗装
- ▶ 接続フランジ材質 : 鋼板 PL=6.0t 仕 上 : 錆止め+シルバー塗装

❑ 手動ダンパー・オプション仕様

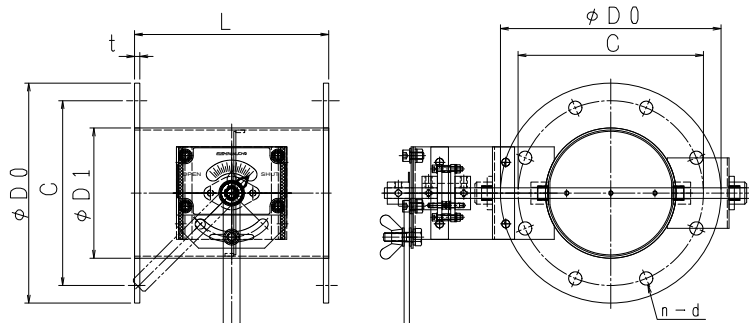
- ▶ ステンレス製 材 質 : SUS-304/PL=2.0t
- ▶ 接続フランジ 材 質 : SUS-304 PL=6.0t
- ▶ 全 閉 リーク率 : 通常 1~3%
- ▶ フランジ/JIS-5K
- ▶ L寸法指定、ボルト穴指定

パイプサイズ／パタフライ・ダンパー [SS・SUS]

[軸受付] 耐熱 400℃

EBPHF-□□□A SHS SS EBPHF-□□□A SHU SUS

栄進空調株式会社



形 式	φD1	φD0	C	n-d	L	t
EBPHF- 80A SHS/SHU	98.1	180	145	4-19	200	9/10
EBPHF-100A SHS/SHU	114.3	200	165	8-19	220	9/10
EBPHF-125A SHS/SHU	139.8	235	200	8-19	220	9/10
EBPHF-150A SHS/SHU	166.2	265	230	8-19	220	9/10
EBPHF-175A SHS/SHU	190.7	300	260	8-23	220	9/10
EBPHF-200A SHS/SHU	216.3	320	280	8-23	220	9/10
EBPHF-225A SHS/SHU	241.8	345	305	12-23	300	9/10
EBPHF-250A SHS/SHU	267.4	385	345	12-23	300	12
EBPHF-300A SHS/SHU	318.5	430	390	12-23	300	12
EBPHF-350A SHS/SHU	355.6	480	435	12-25	360	12
EBPHF-400A SHS/SHU	406.4	540	495	16-25	400	12

■ フランジ付手動ダンパーの特長

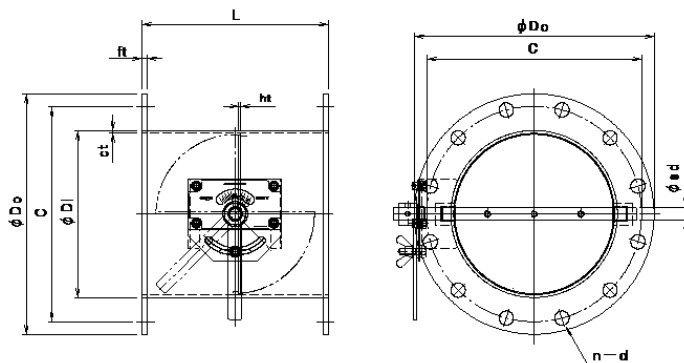
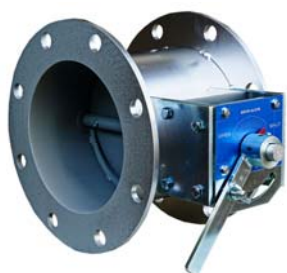
- ▶ ダンパー本体は鋼板製ダンパーです。
- ▶ 本 体 材 質 : 鋼板 仕 上 : 錆止め+シルバー塗装
- ▶ 接続フランジ材質 : 鋼板 仕 上 : 錆止め+シルバー塗装

■ 手動ダンパー・オプション仕様

- ▶ ステンレス製 材 質 : SUS-304
- ▶ 接続フランジ 材 質 : SUS-304
- ▶ 全 閉 リーク率 : 通常 1~3%
- ▶ フランジ/JIS-5K
- ▶ L寸法指定、ボルト穴指定

バタフライ・ダンパー [SS・SUS] [軸受無]
 [静圧 4.0kPa] 耐熱温度 常温
 EBPHLF-□□□A S SS EBPHLF-□□□A U SUS

栄進空調株式会社



形 式	φD1	φD0	C	n-d	L	t
EBPHLF- 80A S/U	98.1	180	145	4-19	200	9/10
EBPHLF-100A S/U	114.3	200	165	8-19	220	9/10
EBPHLF-125A S/U	139.8	235	200	8-19	220	9/10
EBPHLF-150A S/U	166.2	265	230	8-19	220	9/10
EBPHLF-175A S/U	190.7	300	260	8-23	220	9/10
EBPHLF-200A S/U	216.3	320	280	8-23	220	9/10
EBPHLF-225A S/U	241.8	345	305	12-23	300	9/10
EBHPLF-250A S/U	267.4	385	345	12-23	300	12
EBPHLF-300A S/U	318.5	430	390	12-23	300	12
EBPHLF-350A S/U	355.6	480	435	12-25	360	12
EBPHLF-400A S/U	406.4	540	495	16-25	400	12

❑ フランジ付手動ダンパーの特長

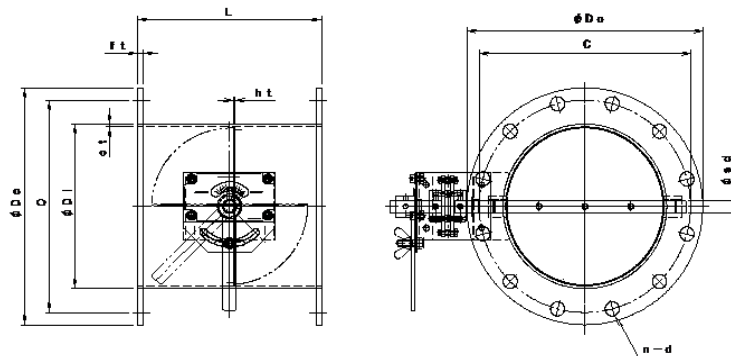
- ▶ ダンパー本体は鋼板製ダンパーです。
- ▶ 本 体 材 質 : 鋼板 PL=2.3t 仕 上 : 錆止め+シルバー塗装
- ▶ 接続フランジ材質 : 鋼板 PL=6.0t 仕 上 : 錆止め+シルバー塗装

❑ 手動ダンパー・オプション仕様

- ▶ ステンレス製 材 質 : SUS-304/PL=2.0t
- ▶ 接続フランジ 材 質 : SUS-304 PL=6.0t
- ▶ 全 閉 リーク率 : 通常 1~3%
- ▶ フランジ/JIS-5K
- ▶ L寸法指定、ボルト穴指定

パイプサイズ／バタフライ・ダンパー [SS・SUS] [軸受無]
 [静圧 4.0kPa] 耐熱温度 200℃
 EBPHLF-□□□A EHS SS EBPHLF-□□□A EHU SUS

栄進空調株式会社



形 式	φD1	φD0	C	n-d	L	t
EBPHLF- 80A S/U	98.1	180	145	4-19	200	9/10
EBPHLF-100A S/U	114.3	200	165	8-19	220	9/10
EBPHLF-125A S/U	139.8	235	200	8-19	220	9/10
EBPHLF-150A S/U	166.2	265	230	8-19	220	9/10
EBPHLF-175A S/U	190.7	300	260	8-23	220	9/10
EBPHLF-200A S/U	216.3	320	280	8-23	220	9/10
EBPHLF-225A S/U	241.8	345	305	12-23	300	9/10
EBPHLF-250A S/U	267.4	385	345	12-23	300	12
EBPHLF-300A S/U	318.5	430	390	12-23	300	12
EBPHLF-350A S/U	355.6	480	435	12-25	360	12
EBPHLF-400A S/U	406.4	540	495	16-25	400	12

❑ フランジ付手動ダンパーの特長

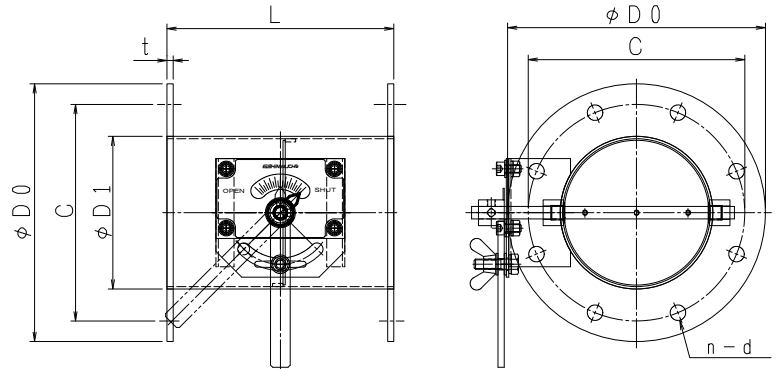
- ▶ ダンパー本体は鋼板製ダンパーです。[パイプサイズ]
- ▶ 本 体 材 質 : 鋼板 PL=2.3t 仕 上 : 錆止め+シルバー塗装
- ▶ 接続フランジ材質 : 鋼板 PL=6.0t 仕 上 : 錆止め+シルバー塗装

❑ 手動ダンパー・オプション仕様

- ▶ ステンレス製 材 質 : SUS-304/PL=2.0t
- ▶ 接続フランジ 材 質 : SUS-304 PL=6.0t
- ▶ 全 閉 リーク率 : 通常 1~3%
- ▶ フランジ/JIS-5K
- ▶ L寸法指定、ボルト穴指定

バタフライ・ダンパー [SS・SUS] [軸受無]
 耐熱温度 常温 [静圧 2.0KPa]
 EBPLF-□□□A S SS EBPLF-□□□A U SUS

栄進空調株式会社



形 式	φD1	φD0	C	n-d	L	t
EBPLF- 80A S/U	98.1	180	145	4-19	200	9/10
EBPLF-100A S/U	114.3	200	165	8-19	220	9/10
EBPLF-125A S/U	139.8	235	200	8-19	220	9/10
EBPLF-150A S/U	166.2	265	230	8-19	220	9/10
EBPLF-175A S/U	190.7	300	260	8-23	220	9/10
EBPLF-200A S/U	216.3	320	280	8-23	220	9/10
EBPLF-225S/U	241.8	345	305	12-23	300	9/10
EBPLF-250A S/U	267.4	385	345	12-23	300	12
EBPLF-300A S/U	318.5	430	390	12-23	300	12
EBPLF-350A S/U	355.6	480	435	12-25	360	12
EBPLF-400A S/U	406.4	540	495	16-25	400	12

■ フランジ付手動ダンパーの特長

- ▶ ダンパー本体は鋼板製ダンパーです。[パイプサイズ]
- ▶ 本 体 材 質 : 鋼板 PL=2.3t 仕 上 : 錆止め+シルバー塗装
- ▶ 接続フランジ材質 : 鋼板 PL=6.0t 仕 上 : 錆止め+シルバー塗装

■ 手動ダンパー・オプション仕様

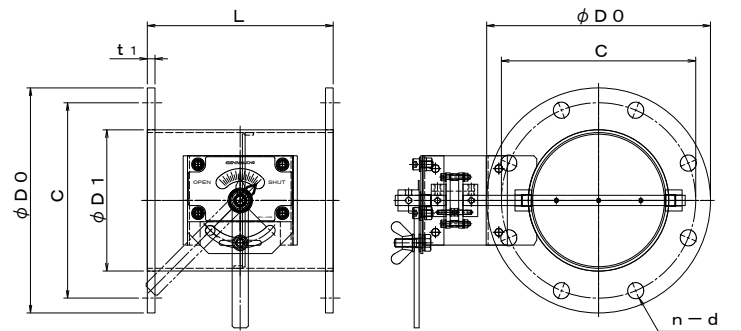
- ▶ ステンレス製 材 質 : SUS-304/PL=2.0t
- ▶ 接続フランジ 材 質 : SUS-304 PL=6.0t
- ▶ 全 閉 リーク率 : 通常 1~3%
- ▶ フランジ/JIS-5K
- ▶ L寸法指定、ボルト穴指定

パイプサイズ／バタフライ・ダンパー [SS・SUS]

[軸受無] 耐熱 200℃ [静圧2.0KPa]

EBPLF-□□□A EHS SS EBPLF-□□□A EHU SUS

栄進空調株式会社



形 式	φD1	φD0	C	n-d	L	t
EBPLF- 80A EHS/EHU	98.1	180	145	4-19	200	9/10
EBPLF-100A EHS/EHU	114.3	200	165	8-19	220	9/10
EBPLF-125A EHS/EHU	139.8	235	200	8-19	220	9/10
EBPLF-150A EHS/EHU	166.2	265	230	8-19	220	9/10
EBPLF-175A EHS/EHU	190.7	300	260	8-23	220	9/10
EBPLF-200A EHS/EHU	216.3	320	280	8-23	220	9/10
EBPLF-225A EHS/EHU	241.8	345	305	12-23	300	9/10
EBPLF-250A EHS/EHU	267.4	385	345	12-23	300	12
EBPLF-300A EHS/EHU	318.5	430	390	12-23	300	12
EBPLF-350A EHS/EHU	355.6	480	435	12-25	360	12
EBPLF-400A EHS/EHU	406.4	540	495	16-25	400	12

■ フランジ付手動ダンパーの特長

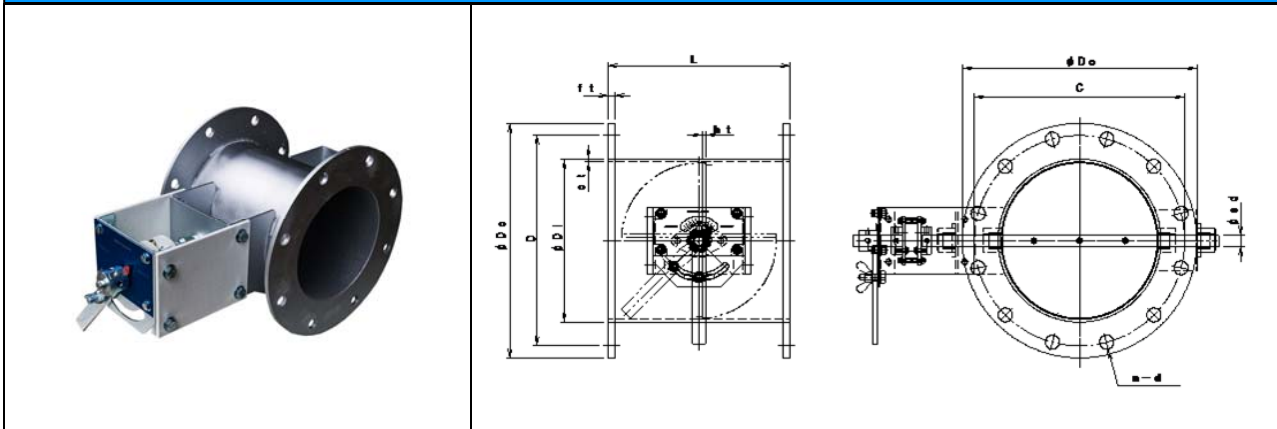
- ▶ ダンパー本体は鋼板製ダンパーです。[パイプサイズ]
- ▶ 本 体 材 質 : 鋼板 仕 上 : 錆止め+シルバー塗装
- ▶ 接続フランジ材質 : 鋼板 仕 上 : 錆止め+シルバー塗装

■ 手動ダンパー・オプション仕様

- ▶ ステンレス製 材 質 : SUS-304
- ▶ 接続フランジ 材 質 : SUS-304
- ▶ 全 閉 リーク率 : 通常 1~3%
- ▶ フランジ/JIS-5K
- ▶ L寸法指定、ボルト穴指定

パイプサイズ／バタフライ・ダンパー [SS・SUS]
 [軸受付] [静圧 2.0KPa] 耐熱温度 400℃
 EBPLF-□□□A SHS SS EBPLF-□□□A SUS SUS


 栄進空調株式会社



形 式	φD1	φD0	C	n-d	L	t
EBPLF- 80A SHS/SUS	98.1	180	145	4-19	200	9/10
EBPLF-100A SHS/SUS	114.3	200	165	8-19	220	9/10
EBPLF-125A SHS/SUS	139.8	235	200	8-19	220	9/10
EBPLF-150A SHS/SUS	166.2	265	230	8-19	220	9/10
EBPLF-175A SHS/SUS	190.7	300	260	8-23	220	9/10
EBPLF-200A SHS/U	216.3	320	280	8-23	220	9/10
EBPLF-225A SHS/SUS	241.8	345	305	12-23	300	9/10
EBPLF-250A SHS/SUS	267.4	385	345	12-23	300	12
EBPLF-300A SHS/SUS	318.5	430	390	12-23	300	12
EBPLF-350A SHS/SUS	355.6	480	435	12-25	360	12
EBPLF-400A SHS/SUS	406.4	540	495	16-25	400	12

 フランジ付手動ダンパーの特長

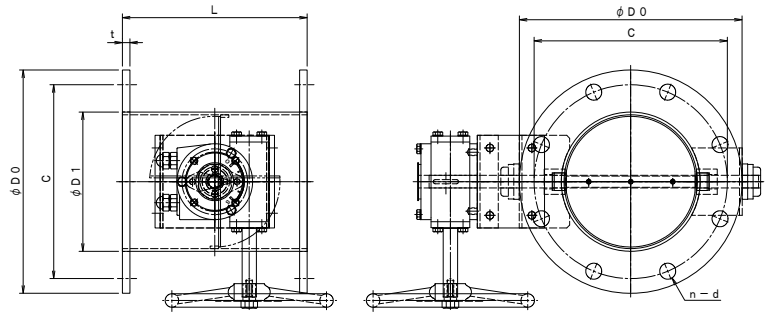
- ▶ ダンパー本体は鋼板製ダンパーです。[パイプサイズ]
- ▶ 本 体 材 質 : 鋼板 仕 上 : 錆止め+シルバー塗装
- ▶ 接続フランジ材質 : 鋼板 仕 上 : 錆止め+シルバー塗装

 手動ダンパー・オプション仕様

- ▶ ステンレス製 材 質 : SUS-304
- ▶ 接続フランジ 材 質 : SUS-304
- ▶ 全 閉 リーク率 : 通常 1~3%
- ▶ フランジ/JIS-5K
- ▶ L寸法指定、ボルト穴指定

パイプサイズ/バタフライ・ダンパー [SS・SUS] [軸受付] 耐熱常温用
 [フラント用] [静圧4.0kPa] [ウォームギヤー・ハンドル式]
 EBPHWF-□□□A S SS EBPHWF-□□□A U SUS

栄進空調株式会社



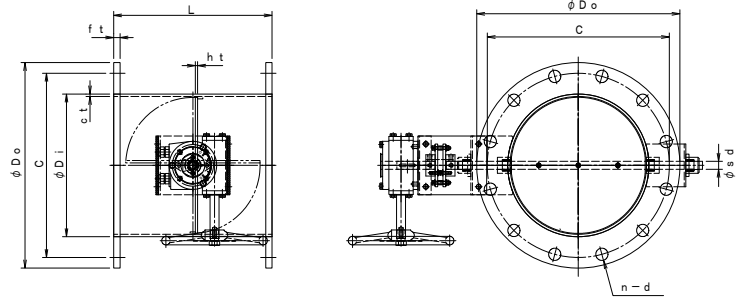
形 式	φDi	φDo	C	n-d	L	t
EBPHWF- 80A S/U	89.1	180	145	4-19	200	9/10
EBPHWF-100A S/U	114.3	200	165	8-19	220	9/10
EBPHWF-125A S/U	139.8	235	200	8-19	220	9/10
EBPHWF-150A S/U	165.2	265	230	8-19	220	9/10
EBPHWF-175A S/U	190.7	300	260	8-23	220	9/10
EBPHWF-200A S/U	216.3	320	280	8-23	220	9/10
EBPHWF-225A S/U	241.8	345	305	12-23	300	9/10
EBPHWF-250A S/U	267.4	385	345	12-23	300	9/10
EBPHWF-300A S/U	318.5	430	390	12-23	300	12
EBPHWF-350A S/U	355.6	480	435	12-25	360	12
EBPHWF-400A S/U	406.4	540	495	16-25	400	12
EBPHWF-450A S/U	457.2	605	555	16-25	450	12
EBPHWF-500A S/U	508.0	655	605	20-25	500	12
EBPHWF-550A S/U	558.8	720	665	20-27	550	12
EBPHWF-600A S/U	609.6	770	715	20-27	600	16

■ フランジ付手動ダンパーの特長

- ▶ ダンパー本体は鋼板製ダンパーです。ウォームギヤー・ハンドル式 [パイプサイズ]
- ▶ 本 体 材 質 : 鋼板 SS 仕 上 : 錆止め+シルバー塗装
- ▶ 接続フランジ材質 : 鋼板 SS
- ▶ ステンレス製 材 質 : SUS-304 仕 上 : 酸洗い
- ▶ 接続フランジ 材 質 : SUS-304
- ▶ 全 閉 リーク率 : 通常 1~3%
- ▶ フランジ/JIS-5K
- ▶ L寸法指定、ボルト穴指定可

パイプサイズ/バタフライ・ダンパー [SS・SUS] [軸受付] 耐熱200℃
 [フラント用] [静圧4.0kPa] [ウォームギヤー・ハンドル式]
 EBPHWF-□□□A EHS SS EBPHWF-□□□A EHU SUS

栄進空調株式会社



形 式	ϕDi	ϕDo	C	n-d	L	t
EBPHWF- 80A EHS/EHU	89.1	180	145	4-19	200	9/10
EBPHWF-100A EHS/EHU	114.3	200	165	8-19	220	9/10
EBPHWF-125A EHS/EHU	139.8	235	200	8-19	220	9/10
EBPHWF-150A EHS/EHU	165.2	265	230	8-19	220	9/10
EBPHWF-175A EHS/EHU	190.7	300	260	8-23	220	9/10
EBPHWF-200A EHS/EHU	216.3	320	280	8-23	220	9/10
EBPHWF-225A EHS/EHU	241.8	345	305	12-23	300	9/10
EBPHWF-250A EHS/EHU	267.4	385	345	12-23	300	9/10
EBPHWF-300A EHS/EHU	318.5	430	390	12-23	300	12
EBPHWF-350A EHS/EHU	355.6	480	435	12-25	360	12
EBPHWF-400A EHS/EHU	406.4	540	495	16-25	400	12
EBPHWF-450A EHS/EHU	457.2	605	555	16-25	450	12
EBPHWF-500A EHS/EHU	508.0	655	605	20-25	500	12
EBPHWF-550A EHS/EHU	558.8	720	665	20-27	550	12
EBPHWF-600A EHS/EHU	609.6	770	715	20-27	600	16

■ フランジ付手動ダンパーの特長 [パイプサイズ] ウォームギヤー・ハンドル式

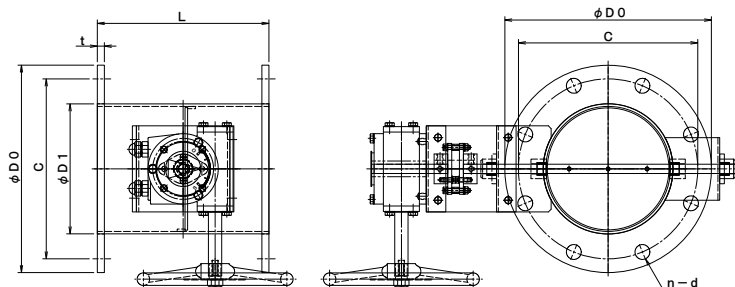
- ✦ ダンパー本体は鋼板製ダンパーです。
- ✦ 本 体 材 質 : 鋼板 SS 仕 上 : 錆止め+シルバー塗装
- ✦ 接続フランジ材質 : 鋼板 SS
- ✦ ステンレス製 材 質 : SUS-304 仕 上 : 酸洗い
- ✦ 接続フランジ 材 質 : SUS-304
- ✦ 全 閉 リーク率 : 通常 1~3%
- ✦ フランジ/JIS-5K
- ✦ L寸法指定、ボルト穴指定可

パイプサイズ/バタフライ・ダンパー [SS・SUS][軸受付] 耐熱400℃

[フラント用] [静圧4.0kPa] [ウォームギヤー・ハンドル式]

EBPHWF-□□□A SHS SS EBPHWF-□□□A SHU SUS

栄進空調株式会社



形式	φDi	φDo	C	n-d	L	t
EBPHWF- 80A SHS/SHU	89.1	180	145	4-19	200	9/10
EBPHWF-100A SHS/SHU	114.3	200	165	8-19	220	9/10
EBPHWF-125A SHS/SHU	139.8	235	200	8-19	220	9/10
EBPHWF-150A SHS/SHU	165.2	265	230	8-19	220	9/10
EBPHWF-175A SHS/SHU	190.7	300	260	8-23	220	9/10
EBPHWF-200A SHS/SHU	216.3	320	280	8-23	220	9/10
EBPHWF-225A SHS/SHU	241.8	345	305	12-23	300	9/10
EBPHWF-250A SHS/SHU	267.4	385	345	12-23	300	9/10
EBPHWF-300A SHS/SHU	318.5	430	390	12-23	300	12
EBPHWF-350A SHS/SHU	355.6	480	435	12-25	360	12
EBPHWF-400A SHS/SHU	406.4	540	495	16-25	400	12
EBPHWF-450A SHS/SHU	457.2	605	555	16-25	450	12
EBPHWF-500A SHS/SHU	508.0	655	605	20-25	500	12
EBPHWF-550A SHS/SHU	558.8	720	665	20-27	550	12
EBPHWF-600A SHS/SHU	609.6	770	715	20-27	600	16

■ フランジ付手動ダンパーの特長

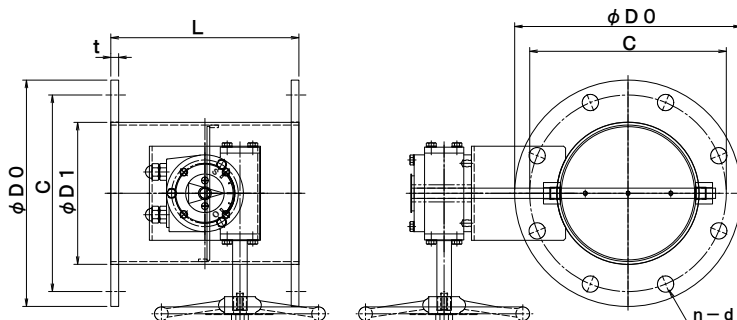
- ▶ ダンパー本体は鋼板製ダンパーです。ウォームギヤー・ハンドル式 [パイプサイズ]
- ▶ 本体材質 : 鋼板 SS 仕上 : 錆止め+シルバー塗装
- ▶ 接続フランジ材質 : 鋼板 SS
- ▶ ステンレス製材質 : SUS-304 仕上 : 酸洗い
- ▶ 接続フランジ材質 : SUS-304
- ▶ 全閉リーク率 : 通常 1~3%
- ▶ フランジ/JIS-5K
- ▶ L寸法指定、ボルト穴指定可

パイプサイズ/バタフライ・ダンパー [SS・SUS] [軸受無] 耐熱常温用

[フラント用] [静圧4.0kPa] [ウォームギヤー・ハンドル式]

EBPHWLF-□□□A S SS EBPHWLF-□□□A U SUS

栄進空調株式会社



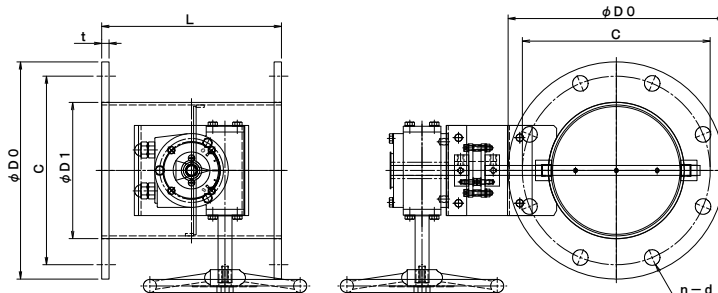
形 式	φDi	φDo	C	n-d	L	t
EBPHWLF- 80A S/U	89.1	180	145	4-19	200	9/10
EBPHWLF-100A S/U	114.3	200	165	8-19	220	9/10
EBPHWLF-125A S/U	139.8	235	200	8-19	220	9/10
EBPHWLF-150A S/U	165.2	265	230	8-19	220	9/10
EBPHWLF-175A S/U	190.7	300	260	8-23	220	9/10
EBPHWLF-200A S/U	216.3	320	280	8-23	220	9/10
EBPHWLF-225A S/U	241.8	345	305	12-23	300	9/10
EBPHWLF-250A S/U	267.4	385	345	12-23	300	9/10
EBPHWLF-300A S/U	318.5	430	390	12-23	300	12
EBPHWLF-350A S/U	355.6	480	435	12-25	360	12
EBPHWLF-400A S/U	406.4	540	495	16-25	400	12
EBPHWLF-450A S/U	457.2	605	555	16-25	450	12
EBPHWLF-500A S/U	508.0	655	605	20-25	500	12
EBPHWLF-550A S/U	558.8	720	665	20-27	550	12
EBPHWLF-600A S/U	609.6	770	715	20-27	600	16

■ フランジ付手動ダンパーの特長

- ▶ ダンパー本体は鋼板製ダンパーです。ウォームギヤー・ハンドル式 [パイプサイズ]
- ▶ 本 体 材 質 : 鋼板 SS 仕 上 : 錆止め+シルバー塗装
- ▶ 接続フランジ材質 : 鋼板 SS
- ▶ ステンレス製 材 質 : SUS-304 仕 上 : 酸洗い
- ▶ 接続フランジ 材 質 : SUS-304
- ▶ 全 閉 リーク率 : 通常 1~3%
- ▶ フランジ/JIS-5K
- ▶ L寸法指定、ボルト穴指定可

パイプサイズ/バタフライダンパー [SS・SUS] [軸受無] 耐熱200℃
 [フラント用] [静圧4.0KPa] [ウォームギヤー・ハンドル式]
 EBPHWLF-□□□A EHS SS EBPHWLF-□□□A EHU SUS

栄進空調株式会社



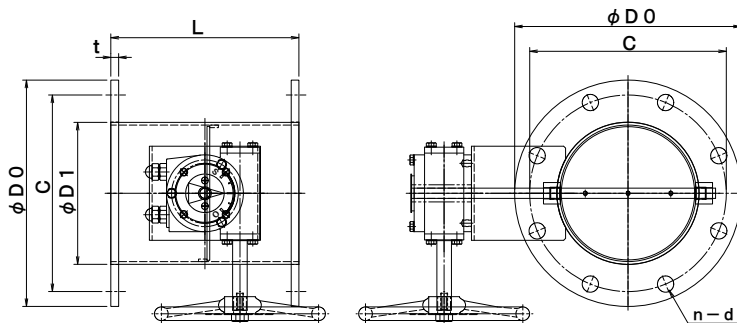
形式	ϕDi	ϕDo	C	n-d	L	t
EBPHWLF- 80A EHS/EHU	89.1	180	145	4-19	200	9/10
EBPHWLF-100A EHS/EHU	114.3	200	165	8-19	220	9/10
EBPHWLF-125A EHS/EHU	139.8	235	200	8-19	220	9/10
EBPHWLF-150A EHS/EHU	165.2	265	230	8-19	220	9/10
EBPHWLF-175A EHS/EHU	190.7	300	260	8-23	220	9/10
EBPHWLF-200A EHS/EHU	216.3	320	280	8-23	220	9/10
EBPHWLF-225A EHS/EHU	241.8	345	305	12-23	300	9/10
EBPHWLF-250A EHS/EHU	267.4	385	345	12-23	300	9/10
EBPHWLF-300A EHS/EHU	318.5	430	390	12-23	300	12
EBPHWLF-350A EHS/EHU	355.6	480	435	12-25	360	12
EBPHWLF-400A EHS/EHU	406.4	540	495	16-25	400	12
EBPHWLF-450A EHS/EHU	457.2	605	555	16-25	450	12
EBPHWLF-500A EHS/EHU	508.0	655	605	20-25	500	12
EBPHWLF-550A EHS/EHU	558.8	720	665	20-27	550	12
EBPHWLF-600A EHS/EHU	609.6	770	715	20-27	600	16

■ フランジ付手動ダンパーの特長 [パイプサイズ] ウォームギヤー・ハンドル式

- ✦ ダンパー本体は鋼板製ダンパーです。
- ✦ 本体材質 : 鋼板 SS 仕上 : 錆止め+シルバー塗装
- ✦ 接続フランジ材質 : 鋼板 SS
- ✦ ステンレス製材質 : SUS-304 仕上 : 酸洗い
- ✦ 接続フランジ材質 : SUS-304
- ✦ 全閉リーク率 : 通常 1~3%
- ✦ フランジ/JIS-5K
- ✦ L寸法指定、ボルト穴指定可

パイプサイズ/バタフライダンパー [SS・SUS] [軸受無] 耐熱常温用
 [フロント用] [静圧2.0kPa] [ウォームギヤー・ハンドル式]
 EBPWLF-□□□A S SS EBWPLF-□□□A U SUS

栄進空調株式会社



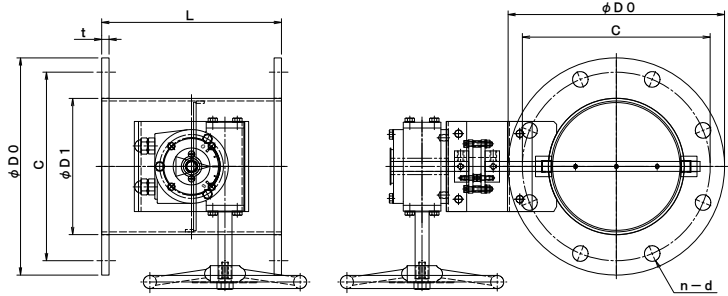
形式	φD1	φD0	C	n-d	L	t
EBPWLF-80A S/U	89.1	180	145	4-19	200	9/10
EBPWLF-100A S/U	114.3	200	165	8-19	220	9/10
EBPWLF-125A S/U	139.8	235	200	8-19	220	9/10
EBPWLF-150A S/U	165.2	265	230	8-19	220	9/10
EBPWLF-175A S/U	190.7	300	260	8-23	220	9/10
EBPWLF-200A S/U	216.3	320	280	8-23	220	9/10
EBPWLF-225A S/U	241.8	345	305	12-23	300	9/10
EBPWLF-250A S/U	267.4	385	345	12-23	300	9/10
EBPWLF-300A S/U	318.5	430	390	12-23	300	12
EBPWLF-350A S/U	355.6	480	435	12-25	360	12
EBPWLF-400A S/U	406.4	540	495	16-25	400	12
EBPWLF-450A S/U	457.2	605	555	16-25	450	12
EBPWLF-500A S/U	508.0	655	605	20-25	500	12
EBPWLF-550A S/U	558.8	720	665	20-27	550	12
EBPWLF-600A S/U	609.6	770	715	20-27	600	16

■ フランジ付手動ダンパーの特長 [パイプサイズ]

- ✦ ダンパー本体は鋼板製ダンパーです。ウォームギヤー・ハンドル式
- ✦ 本体材質 : 鋼板 SS 仕上 : 錆止め+シルバー塗装
- ✦ 接続フランジ材質 : 鋼板 SS
- ✦ ステンレス製材質 : SUS-304 仕上 : 酸洗い
- ✦ 接続フランジ材質 : SUS-304
- ✦ 全閉リーク率 : 通常 1~3%
- ✦ フランジ/JIS-5K
- ✦ L寸法指定、ボルト穴指定可

パイプサイズ/バタフライ・ダンパー [SS・SUS][軸受無] 耐熱200℃
 [フラント用] [静圧2.0kPa] [ウォームギヤー・ハンドル式]
 EBPWLF-□□□A EHS SS EBPWLF-□□□A EHU SUS

栄進空調株式会社



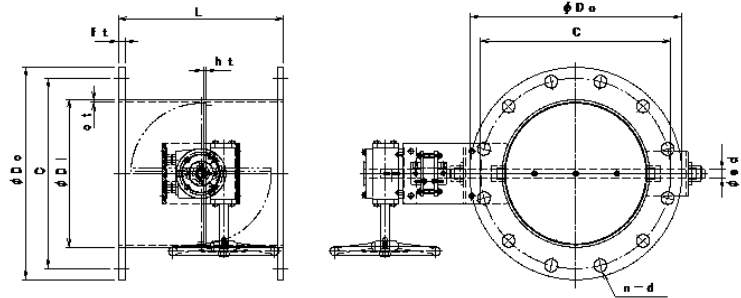
形 式	φD1	φD0	C	n-d	L	t
EBPWLF- 80A EHS/EHU	89.1	180	145	4-19	200	9/10
EBPWLF-100A EHS/EHU	114.3	200	165	8-19	220	9/10
EBPWLF-125A EHS/EHU	139.8	235	200	8-19	220	9/10
EBPWLF-150A EHS/EHU	165.2	265	230	8-19	220	9/10
EBPWLF-175A EHS/EHU	190.7	300	260	8-23	220	9/10
EBPWLF-200A EHS/EHU	216.3	320	280	8-23	220	9/10
EBPWLF-225A EHS/EHU	241.8	345	305	12-23	300	9/10
EBPWLF-250A EHS/EHU	267.4	385	345	12-23	300	9/10
EBPWLF-300A EHS/EHU	318.5	430	390	12-23	300	12
EBPWLF-350A EHS/EHU	355.6	480	435	12-25	360	12
EBPWLF-400A EHS/EHU	406.4	540	495	16-25	400	12
EBPWLF-450A EHS/EHU	457.2	605	555	16-25	450	12
EBPWLF-500A EHS/EHU	508.0	655	605	20-25	500	12
EBPWLF-550A EHS/EHU	558.8	720	665	20-27	550	12
EBPWLF-600A EHS/EHU	609.6	770	715	20-27	600	16

■ フランジ付手動ダンパーの特長 [パイプサイズ] ウォームギヤー・ハンドル式

- ✦ ダンパー本体は鋼板製ダンパーです。
- ✦ 本 体 材 質 : 鋼板 SS 仕 上 : 錆止め+シルバー塗装
- ✦ 接続フランジ材質 : 鋼板 SS
- ✦ ステンレス製 材 質 : SUS-304 仕 上 : 酸洗い
- ✦ 接続フランジ 材 質 : SUS-304
- ✦ 全 閉 リーク率 : 通常 1~3%
- ✦ フランジ/JIS-5K
- ✦ L寸法指定、ボルト穴指定可

パイプサイズ/バタフライ・ダンパー [SS・SUS] [軸受無] 耐熱400℃
 [フラント用] [静圧2.0kPa] [ウォームギヤー・ハンドル式]
 EBPWLF-□□□A SHS SS EBPWLF-□□□A SHU SUS

栄進空調株式会社



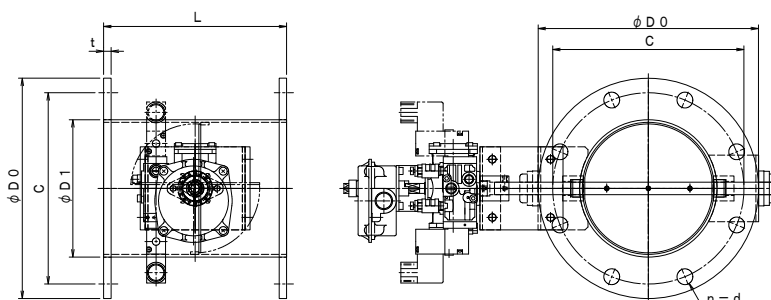
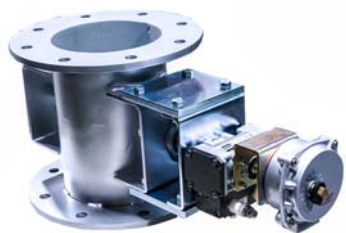
形 式	ϕDi	ϕDo	C	n-d	L	t
EBPWLF-80A SHS/SHU	89.1	180	145	4-19	200	9/10
EBPWLF-100A SHS/SHU	114.3	200	165	8-19	220	9/10
EBPWLF-125A SHS/SHU	139.8	235	200	8-19	220	9/10
EBPWLF-150A SHS/SHU	165.2	265	230	8-19	220	9/10
EBPWLF-175A SHS/SHU	190.7	300	260	8-23	220	9/10
EBPWLF-200A SHS/SHU	216.3	320	280	8-23	220	9/10
EBPWLF-225A SHS/SHU	241.8	345	305	12-23	300	9/10
EBPWLF-250A SHS/SHU	267.4	385	345	12-23	300	9/10
EBPWLF-300A SHS/SHU	318.5	430	390	12-23	300	12
EBPWLF-350A SHS/SHU	355.6	480	435	12-25	360	12
EBPWLF-400A SHS/SHU	406.4	540	495	16-25	400	12
EBPWLF-450A SHS/SHU	457.2	605	555	16-25	450	12
EBPWLF-500A SHS/SHU	508.0	655	605	20-25	500	12
EBPWLF-550A SHS/SHU	558.8	720	665	20-27	550	12
EBPWLF-600A SHS/SHU	609.6	770	715	20-27	600	16

■ フランジ付手動ダンパーの特長 [パイプサイズ] ウォームギヤー・ハンドル式

- ✦ ダンパー本体は鋼板製ダンパーです。
- ✦ 本 体 材 質 : 鋼板 SS 仕 上 : 錆止め+シルバー塗装
- ✦ 接続フランジ材質 : 鋼板 SS
- ✦ ステンレス製 材 質 : SUS-304 仕 上 : 酸洗い
- ✦ 接続フランジ 材 質 : SUS-304
- ✦ 全 閉 リーク率 : 通常 1~3%
- ✦ フランジ/JIS-5K
- ✦ L寸法指定、ボルト穴指定可

パイプサイズ/空圧式・ダンパー [SS・SUS] [軸受付] 耐熱常温用
 [フラント用] [静圧4.0kPa]
 EHPHAF-□□□A S SS EHPHAF-□□□A U SUS

栄進空調株式会社



形 式	φD1	φD0	C	n-d	L	t
EHPHAF- 80A S/U	89.1	180	145	4-19	200	9/10
EHPHAF-100A S/U	114.3	200	165	8-19	220	9/10
EHPHAF-125A S/U	139.8	235	200	8-19	220	9/10
EHPHAF-150A S/U	165.2	265	230	8-19	220	9/10
EHPHAF-175A S/U	190.7	300	260	8-23	220	9/10
EHPHAF-200A S/U	216.3	320	280	8-23	220	9/10
EHPHAF-225A S/U	241.8	345	305	12-23	300	9/10
EHPHAF-250A S/U	267.4	385	345	12-23	300	9/10
EHPHAF-300A S/U	318.5	430	390	12-23	300	12
EHPHAF-350A S/U	355.6	480	435	12-25	360	12
EHPHAF-400A S/U	406.4	540	495	16-25	400	12
EHPHAF-450A S/U	457.2	605	555	16-25	450	12
EHPHAF-500A S/U	508.0	655	605	20-25	500	12
EHPHAF-550A S/U	558.8	720	665	20-27	550	12
EHPHAF-600A S/U	609.6	770	715	20-27	600	16

■ 空圧式・自動ダンパー [パイプサイズ] [プラント用]

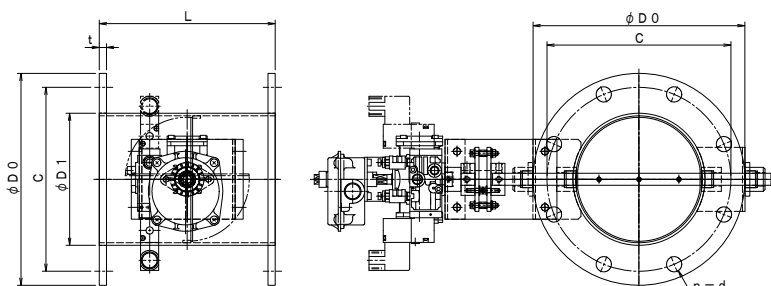
- ♪ ダンパー本体は鋼板製ダンパーです。
- ♪ 本 体 材 質 : 鋼板 SS 仕 上 : 錆止め+シルバー塗装
- ♪ 接続フランジ材質 : 鋼板 SS
- ♪ 耐 熱 温 度 : -10℃~60℃
- ♪ ステンレス製 材 質 : SUS-304 仕 上 : 酸洗い
- ♪ 接続フランジ 材 質 : SUS-304 (ステンレス製)
- ♪ 全 閉 リーク率 : 通常 1~3%
- ♪ フランジ/JIS-5K対応
- ♪ L寸法指定、ボルト穴指定可

パイプサイズ/空圧式・ダンパー [SS・SUS] [軸受付] 耐熱200℃

[フラント用] [静圧4.0kPa]

EHPHAF-□□□A EHS SS EHPHAF-□□□A EHU SUS

栄進空調株式会社



形式	φD1	φD0	C	n-d	L	t
EHPHAF- 80A EHS/EHU	89.1	180	145	4-19	200	9/10
EHPHAF-100A EHS/EHU	114.3	200	165	8-19	220	9/10
EHPHAF-125A EHS/EHU	139.8	235	200	8-19	220	9/10
EHPHAF-150A EHS/EHU	165.2	265	230	8-19	220	9/10
EHPHAF-175A EHS/EHU	190.7	300	260	8-23	220	9/10
EHPHAF-200A EHS/EHU	216.3	320	280	8-23	220	9/10
EHPHAF-225A EHS/EHU	241.8	345	305	12-23	300	9/10
EHPHAF-250A EHS/EHU	267.4	385	345	12-23	300	9/10
EHPHAF-300A EHS/EHU	318.5	430	390	12-23	300	12
EHPHAF-350A EHS/EHU	355.6	480	435	12-25	360	12
EHPHAF-400A EHS/EHU	406.4	540	495	16-25	400	12
EHPHAF-450A EHS/EHU	457.2	605	555	16-25	450	12
EHPHAF-500A EHS/EHU	508.0	655	605	20-25	500	12
EHPHAF-550A EHS/EHU	558.8	720	665	20-27	550	12
EHPHAF-600A EHS/EHU	609.6	770	715	20-27	600	16

■ 空圧式・自動ダンパー [パイプサイズ] [プラント用]

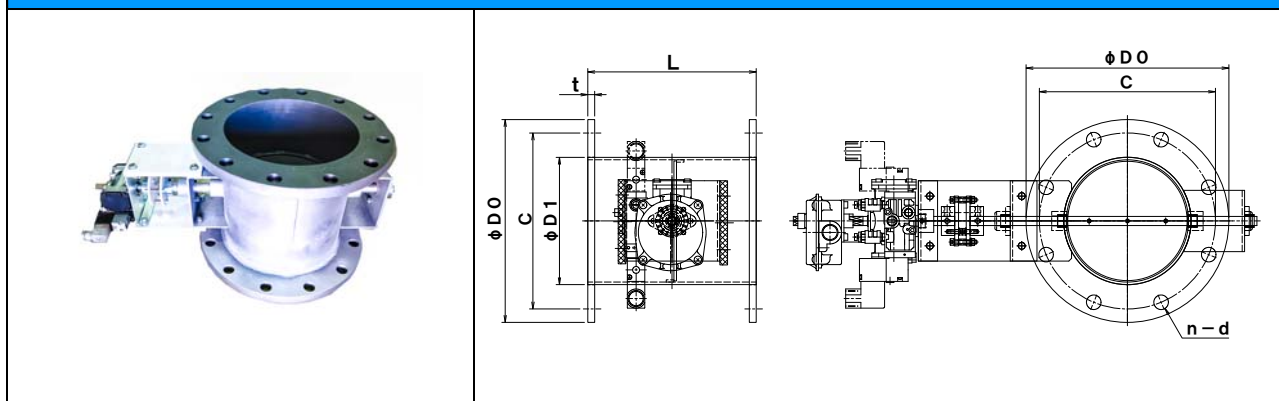
- ▶ ダンパー本体は鋼板製ダンパーです。
- ▶ 本体材質 : 鋼板 SS 仕上 : 錆止め+シルバー塗装
- ▶ 接続フランジ材質 : 鋼板 SS
- ▶ 耐熱温度 : -10℃~200℃
- ▶ ステンレス製材質 : SUS-304 仕上 : 酸洗い
- ▶ 接続フランジ材質 : SUS-304 (ステンレス製)
- ▶ 全閉リーク率 : 通常 1~3%
- ▶ フランジ/JIS-5K対応
- ▶ L寸法指定、ボルト穴指定可

パイプサイズ/空圧式・ダンパー [SS・SUS] [軸受付] 耐熱400℃

[プラント用] [静圧4.0kPa]

EHPHAF-□□□A SHS SS EHPHAF-□□□A SHU SUS

栄進空調株式会社



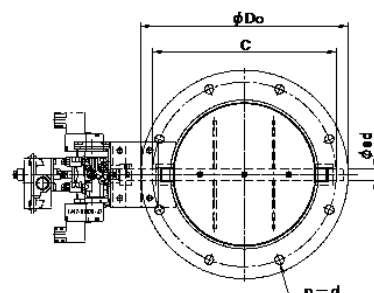
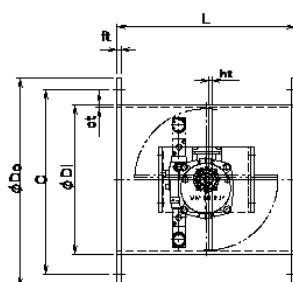
形 式	φD1	φD0	C	n-d	L	t
EHPHAF- 80A SHS/SHU	89.1	180	145	4-19	200	9/10
EHPHAF-100A SHS/SHU	114.3	200	165	8-19	220	9/10
EHPHAF-125A SHS/SHU	139.8	235	200	8-19	220	9/10
EHPHAF-150A SHS/SHU	165.2	265	230	8-19	220	9/10
EHPHAF-175A SHS/SHU	190.7	300	260	8-23	220	9/10
EHPHAF-200A SHS/SHU	216.3	320	280	8-23	220	9/10
EHPHAF-225A SHS/SHU	241.8	345	305	12-23	300	9/10
EHPHAF-250A SHS/SHU	267.4	385	345	12-23	300	9/10
EHPHAF-300A SHS/SHU	318.5	430	390	12-23	300	12
EHPHAF-350A SHS/SHU	355.6	480	435	12-25	360	12
EHPHAF-400A SHS/SHU	406.4	540	495	16-25	400	12
EHPHAF-450A SHS/SHU	457.2	605	555	16-25	450	12
EHPHAF-500A SHS/SHU	508.0	655	605	20-25	500	12
EHPHAF-550A SHS/SHU	558.8	720	665	20-27	550	12
EHPHAF-600A SHS/SHU	609.6	770	715	20-27	600	16

空圧式・自動ダンパー [パイプサイズ] [プラント用]

- ✦ ダンパー本体は鋼板製ダンパーです。
- ✦ 本 体 材 質 : 鋼板 SS 仕 上 : 錆止め+シルバー塗装
- ✦ 接続フランジ材質 : 鋼板 SS
- ✦ 耐 熱 温 度 : -10℃~400℃
- ✦ ステンレス製 材 質 : SUS-304 仕 上 : 酸洗い
- ✦ 接続フランジ 材 質 : SUS-304 (ステンレス製)
- ✦ 全 閉 リーク率 : 通常 1~3%
- ✦ フランジ/JIS-5K対応
- ✦ L寸法指定、ボルト穴指定可

パイプサイズ/空圧式・ダンパー [SS・SUS] [軸受無] 耐熱常温用
 [フラント用] [静圧4.0kPa]
 EHPHALF-□□□A S SS EHPHALF-□□□A U SUS

栄進空調株式会社



形 式	$\phi D1$	$\phi D0$	C	n-d	L	t
EHPHALF- 80A S/U	89.1	180	145	4-19	200	9/10
EHPHALF-100A S/U	114.3	200	165	8-19	220	9/10
EHPHALF-125A S/U	139.8	235	200	8-19	220	9/10
EHPHALF-150A S/U	165.2	265	230	8-19	220	9/10
EHPHALF-175A S/U	190.7	300	260	8-23	220	9/10
EHPHALF-200A S/U	216.3	320	280	8-23	220	9/10
EHPHALF-225A S/U	241.8	345	305	12-23	300	9/10
EHPHALF-250A S/U	267.4	385	345	12-23	300	9/10
EHPHALF-300A S/U	318.5	430	390	12-23	300	12
EHPHALF-350A S/U	355.6	480	435	12-25	360	12
EHPHALF-400A S/U	406.4	540	495	16-25	400	12
EHPHALF-450A S/U	457.2	605	555	16-25	450	12
EHPHALF-500A S/U	508.0	655	605	20-25	500	12
EHPHALF-550A S/U	558.8	720	665	20-27	550	12
EHPHALF-600A S/U	609.6	770	715	20-27	600	16

■ 空圧式・自動ダンパー [パイプサイズ] [プラント用]

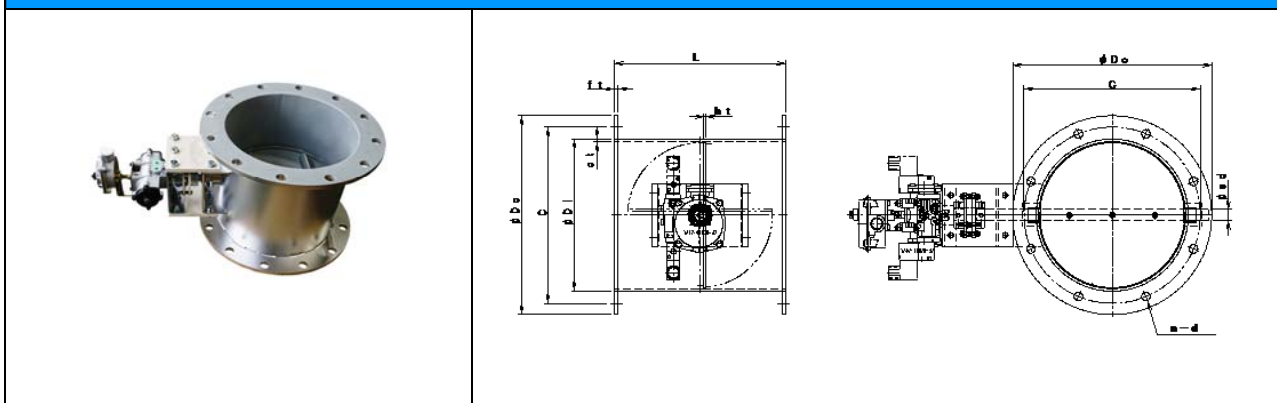
- ▶ ダンパー本体は鋼板製ダンパーです。
- ▶ 本 体 材 質 : 鋼板 SS 仕 上 : 錆止め+シルバー塗装
- ▶ 接続フランジ材質 : 鋼板 SS
- ▶ 耐 熱 温 度 : $-10^{\circ}\text{C} \sim 60^{\circ}\text{C}$
- ▶ ステンレス製 材 質 : SUS-304 仕 上 : 酸洗い
- ▶ 接続フランジ 材 質 : SUS-304 (ステンレス製)
- ▶ 全 閉 リーク率 : 通常 1~3%
- ▶ フランジ/JIS-5K対応
- ▶ L寸法指定、ボルト穴指定可

パイプサイズ/空圧式・ダンパー [SS・SUS] [軸受無] 耐熱200℃

[フラント用] [静圧4.0kPa]

EHPHALF-□□□A EHS SS EHPHALF-□□□A EHU SUS

栄進空調株式会社



形 式	φD1	φD0	C	n-d	L	t
EHPHALF- 80A EHS/EHU	89.1	180	145	4-19	200	9/10
EHPHALF-100A EHS/EHU	114.3	200	165	8-19	220	9/10
EHPHALF-125A EHS/EHU	139.8	235	200	8-19	220	9/10
EHPHALF-150A EHS/EHU	165.2	265	230	8-19	220	9/10
EHPHALF-175A EHS/EHU	190.7	300	260	8-23	220	9/10
EHPHALF-200A EHS/EHU	216.3	320	280	8-23	220	9/10
EHPHALF-225A EHS/EHU	241.8	345	305	12-23	300	9/10
EHPHALF-250A EHS/EHU	267.4	385	345	12-23	300	9/10
EHPHALF-300A EHS/EHU	318.5	430	390	12-23	300	12
EHPHALF-350A EHS/EHU	355.6	480	435	12-25	360	12
EHPHALF-400A EHS/EHU	406.4	540	495	16-25	400	12
EHPHALF-450A EHS/EHU	457.2	605	555	16-25	450	12
EHPHALF-500A EHS/EHU	508.0	655	605	20-25	500	12
EHPHALF-550A EHS/EHU	558.8	720	665	20-27	550	12
EHPHALF-600A EHS/EHU	609.6	770	715	20-27	600	16

■ 空圧式・自動ダンパー [パイプサイズ] [プラント用]

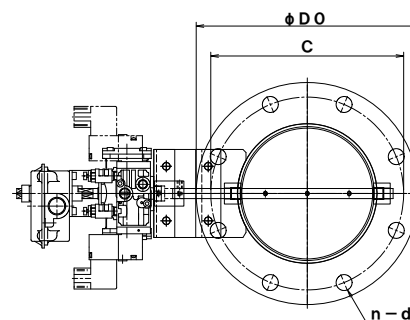
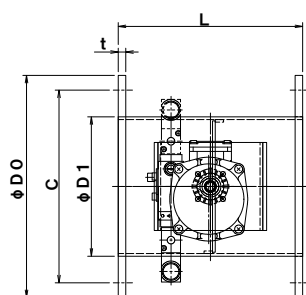
- ▶ ダンパー本体は鋼板製ダンパーです。
- ▶ 本 体 材 質 : 鋼板 SS 仕 上 : 錆止め+シルバー塗装
- ▶ 接続フランジ材質 : 鋼板 SS
- ▶ 耐 熱 温 度 : -10℃~200℃
- ▶ ステンレス製 材 質 : SUS-304 仕 上 : 酸洗い
- ▶ 接続フランジ 材 質 : SUS-304 (ステンレス製)
- ▶ 全 閉 リーク率 : 通常 1~3%
- ▶ フランジ/JIS-5K対応
- ▶ L寸法指定、ボルト穴指定可

パイプサイズ/空圧式・ダンパー [SS・SUS] [軸受無] 耐熱常温

[プラント用] [静圧2.0kPa]

EHPALF-□□□A S SS EHPALF-□□□A U SUS

栄進空調株式会社



形 式	φD1	φD0	C	n-d	L	t
EHPALF-80A S/U	89.1	180	145	4-19	200	9/10
EHPALF-100A S/U	114.3	200	165	8-19	220	9/10
EHPALF-125A S/U	139.8	235	200	8-19	220	9/10
EHPALF-150A S/U	165.2	265	230	8-19	220	9/10
EHPALF-175A S/U	190.7	300	260	8-23	220	9/10
EHPALF-200A S/U	216.3	320	280	8-23	220	9/10
EHPALF-225A S/U	241.8	345	305	12-23	300	9/10
EHPALF-250A S/U	267.4	385	345	12-23	300	9/10
EHPALF-300A S/U	318.5	430	390	12-23	300	12
EHPALF-350A S/U	355.6	480	435	12-25	360	12
EHPALF-400A S/U	406.4	540	495	16-25	400	12
EHPALF-450A S/U	457.2	605	555	16-25	450	12
EHPALF-500A S/U	508.0	655	605	20-25	500	12
EHPALF-550A S/U	558.8	720	665	20-27	550	12
EHPALF-600A S/U	609.6	770	715	20-27	600	16

■ 空圧式・自動ダンパー [スプリングリターン] [パイプサイズ] [プラント用]

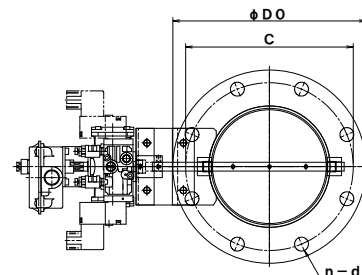
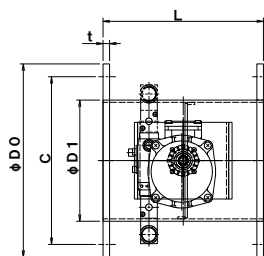
- ▶ ダンパー本体は鋼板製ダンパーです。
- ▶ 本 体 材 質 : 鋼板 SS 仕 上 : 錆止め+シルバー塗装
- ▶ 接続フランジ材質 : 鋼板 SS
- ▶ 耐 熱 温 度 : -10℃~60℃
- ▶ ステンレス製 材 質 : SUS-304 仕 上 : 酸洗い
- ▶ 接続フランジ 材 質 : SUS-304
- ▶ 全 閉 リーク率 : 通常 1~3%
- ▶ フランジ/JIS-5K対応
- ▶ L寸法指定、ボルト穴指定可

パイプサイズ/空圧式・ダンパー [SS・SUS] [軸受無] 耐熱200℃

[フロント用] [静圧2.0kPa] [軸受無]

EHPALF-□□□A EHS SS EHPALF-□□□A EHU SUS

栄進空調株式会社



形 式	φD1	φD0	C	n-d	L	t
EHPALF-80A EHS/EHU	89.1	180	145	4-19	200	9/10
EHPALF-100A EHS/EHU	114.3	200	165	8-19	220	9/10
EHPALF-125A EHS/EHU	139.8	235	200	8-19	220	9/10
EHPALF-150A EHS/EHU	165.2	265	230	8-19	220	9/10
EHPALF-175A EHS/EHU	190.7	300	260	8-23	220	9/10
EHPALF-200A EHS/EHU	216.3	320	280	8-23	220	9/10
EHPALF-225A EHS/EHU	241.8	345	305	12-23	300	9/10
EHPALF-250A EHS/EHU	267.4	385	345	12-23	300	9/10
EHPALF-300A EHS/EHU	318.5	430	390	12-23	300	12
EHPALF-350A EHS/EHU	355.6	480	435	12-25	360	12
EHPALF-400A EHS/EHU	406.4	540	495	16-25	400	12
EHPALF-450A EHS/EHU	457.2	605	555	16-25	450	12
EHPALF-500A EHS/EHU	508.0	655	605	20-25	500	12
EHPALF-550A EHS/EHU	558.8	720	665	20-27	550	12
EHPALF-600A EHS/EHU	609.6	770	715	20-27	600	16

■ 空圧式・自動ダンパー [パイプサイズ] [プラント用]

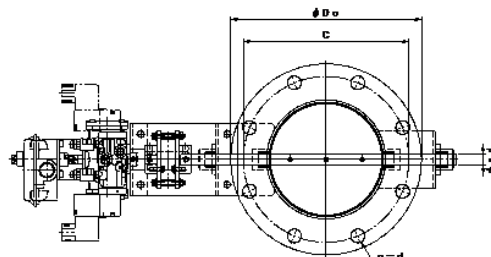
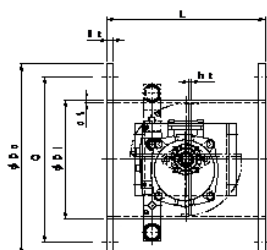
- ▶ ダンパー本体は鋼板製ダンパーです。
- ▶ 本 体 材 質 : 鋼板 SS 仕 上 : 錆止め+シルバー塗装
- ▶ 接続フランジ材質 : 鋼板 SS
- ▶ 耐 熱 温 度 : -10℃~200℃
- ▶ ステンレス製 材 質 : SUS-304 仕 上 : 酸洗い
- ▶ 接続フランジ 材 質 : SUS-304
- ▶ 全 閉 リーク率 : 通常 1~3%
- ▶ フランジ/JIS-5K対応
- ▶ L寸法指定、ボルト穴指定可

パイプサイズ/空圧式・ダンパー [SS・SUS] [軸受付] 耐熱400℃

[フラント用] [静圧2.0kPa]

EHPALF-□□□A SHS SS EHPALF-□□□A SHU SUS

栄進空調株式会社



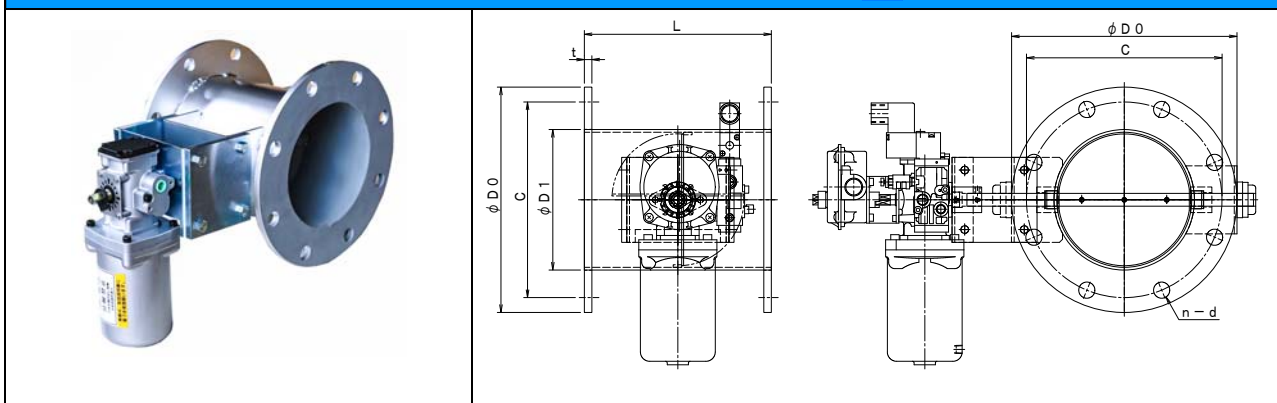
形 式	φD1	φD0	C	n-d	L	t
EHPALF-80A SHS/SHU	89.1	180	145	4-19	200	9/10
EHPALF-100A SHS/SHU	114.3	200	165	8-19	220	9/10
EHPALF-125A SHS/SHU	139.8	235	200	8-19	220	9/10
EHPALF-150A SHS/SHU	165.2	265	230	8-19	220	9/10
EHPALF-175A SHS/SHU	190.7	300	260	8-23	220	9/10
EHPALF-200A SHS/SHU	216.3	320	280	8-23	220	9/10
EHPALF-225A SHS/SHU	241.8	345	305	12-23	300	9/10
EHPALF-250A SHS/SHU	267.4	385	345	12-23	300	9/10
EHPALF-300A SHS/SHU	318.5	430	390	12-23	300	12
EHPALF-350A SHS/SHU	355.6	480	435	12-25	360	12
EHPALF-400A SHS/SHU	406.4	540	495	16-25	400	12
EHPALF-450A SHS/SHU	457.2	605	555	16-25	450	12
EHPALF-500A SHS/SHU	508.0	655	605	20-25	500	12
EHPALF-550A SHS/SHU	558.8	720	665	20-27	550	12
EHPALF-600A SHS/SHU	609.6	770	715	20-27	600	16

■ 空圧式・自動ダンパー [スプリングリターン] [パイプサイズ] [プラント用]

- ▶ ダンパー本体は鋼板製ダンパーです。
- ▶ 本 体 材 質 : 鋼板 SS 仕 上 : 錆止め+シルバー塗装
- ▶ 接続フランジ材質 : 鋼板 SS
- ▶ 耐 熱 温 度 : -10℃~400℃
- ▶ ステンレス製 材 質 : SUS-304 仕 上 : 酸洗い
- ▶ 接続フランジ 材 質 : SUS-304
- ▶ 全 閉 リーク率 : 通常 1~3%
- ▶ フランジ/JIS-5K対応
- ▶ L寸法指定、ボルト穴指定可

パイプサイズ/空圧式・ダンパー [SS・SUS] [軸受付] 耐熱 常温用
 [プラント用] スプリングリターン [静圧 4.0kPa]
 EHPHARF-□□□A S SS EHPHARF-□□□A U SUS

栄進空調株式会社



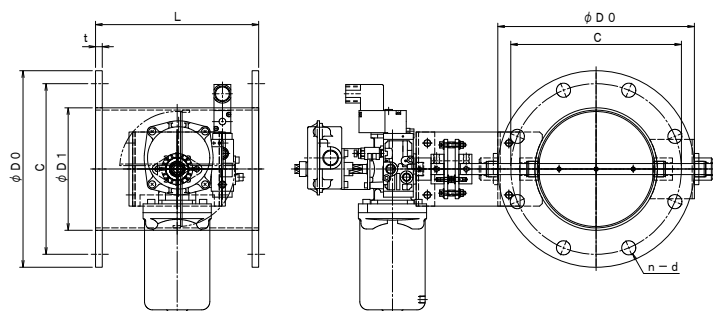
形 式	φD1	φD0	C	n-d	L	t
EHPHARF- 80A S/U	89.1	180	145	4-19	200	9/10
EHPHARF-100A S/U	114.3	200	165	8-19	220	9/10
EHPHARF-125A S/U	139.8	235	200	8-19	220	9/10
EHPHARF-150A S/U	165.2	265	230	8-19	220	9/10
EHPHARF-175A S/U	190.7	300	260	8-23	220	9/10
EHPHARF-200A S/U	216.3	320	280	8-23	220	9/10
EHPHARF-225A S/U	241.8	345	305	12-23	300	9/10
EHPHARF-250A S/U	267.4	385	345	12-23	300	9/10
EHPHARF-300A S/U	318.5	430	390	12-23	300	12
EHPHARF-350A S/U	355.6	480	435	12-25	360	12
EHPHARF-400A S/U	406.4	540	495	16-25	400	12
EHPHARF-450A S/U	457.2	605	555	16-25	450	12
EHPHARF-500A S/U	508.0	655	605	20-25	500	12
EHPHARF-550A S/U	558.8	720	665	20-27	550	12
EHPHARF-600A S/U	609.6	770	715	20-27	600	16

■ フランジ付手動ダンパーの特長 [パイプサイズ] [プラント用]

- ▶ ダンパー本体は鋼板製ダンパーです。
- ▶ 本 体 材 質 : 鋼板 仕 上 : 錆止め+シルバー塗装
- ▶ 接続フランジ材質 : 鋼板 仕 上 : 錆止め+シルバー塗装
- ▶ 耐 熱 温 度 : -10℃~60℃
- ▶ ステンレス製 材 質 : SUS-304
- ▶ 接続フランジ 材 質 : SUS-304 (ステンレス製)
- ▶ 全 閉 リーク率 : 通常 1~3%
- ▶ フランジ/JIS-5K対応
- ▶ L寸法指定、ボルト穴指定

パイプサイズ/空圧式・ダンパー [SS・SUS] [軸受付] 耐熱200℃
 [プラント用] スプリングリターン [静圧4.0kPa]
 EHPHARF-□□□A EHS SS EHPHARF-□□□A EHU SUS

栄進空調株式会社



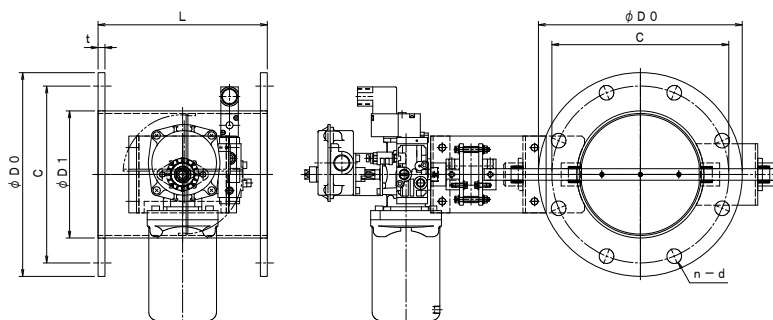
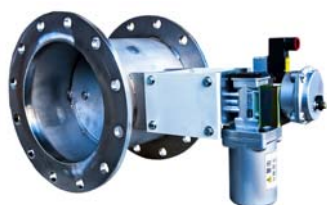
形 式	φD1	φD0	C	n-d	L	t
EHPHARF- 80A EHS/EHU	89.1	180	145	4-19	200	9/10
EHPHARF-100A EHS/EHU	114.3	200	165	8-19	220	9/10
EHPHARF-125A EHS/EHU	139.8	235	200	8-19	220	9/10
EHPHARF-150A EHS/EHU	165.2	265	230	8-19	220	9/10
EHPHARF-175A EHS/EHU	190.7	300	260	8-23	220	9/10
EHPHARF-200A EHS/EHU	216.3	320	280	8-23	220	9/10
EHPHARF-225A EHS/EHU	241.8	345	305	12-23	300	9/10
EHPHARF-250A EHS/EHU	267.4	385	345	12-23	300	9/10
EHPHARF-300A EHS/EHU	318.5	430	390	12-23	300	12
EHPHARF-350A EHS/EHU	355.6	480	435	12-25	360	12
EHPHARF-400A EHS/EHU	406.4	540	495	16-25	400	12
EHPHARF-450A EHS/EHU	457.2	605	555	16-25	450	12
EHPHARF-500A EHS/EHU	508.0	655	605	20-25	500	12
EHPHARF-550A EHS/EHU	558.8	720	665	20-27	550	12
EHPHARF-600A EHS/EHU	609.6	770	715	20-27	600	16

■ 空圧式・自動ダンパー [パイプサイズ] [プラント用]

- ▶ ダンパー本体は鋼板製ダンパーです。
- ▶ 本 体 材 質 : 鋼板 SS 仕 上 : 錆止め+シルバー塗装
- ▶ 接続フランジ材質 : 鋼板 SS
- ▶ 耐 熱 温 度 : -10℃~200℃
- ▶ ステンレス製 材 質 : SUS-304 仕 上 : 酸洗い
- ▶ 接続フランジ 材 質 : SUS-304 (ステンレス製)
- ▶ 全 閉 リーク率 : 通常 1~3%
- ▶ フランジ/JIS-5K対応
- ▶ L寸法指定、ボルト穴指定可

パイプサイズ/空圧式・ダンパー [SS・SUS] [軸受付] 耐熱400℃
 [プラント用] スプリングリターン [静圧4.0kPa]
 EHPHARF-□□□A SHS SS EHPHARF-□□□A SHU SUS

栄進空調株式会社



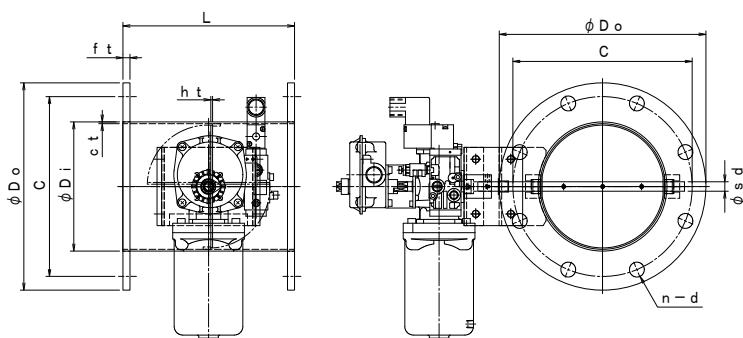
形 式	φD1	φD0	C	n-d	L	t
EHPHARF- 80A SHS/SHU	89.1	180	145	4-19	200	9/10
EHPHARF-100A SHS/SHU	114.3	200	165	8-19	220	9/10
EHPHARF-125A SHS/SHU	139.8	235	200	8-19	220	9/10
EHPHARF-150A SHS/SHU	165.2	265	230	8-19	220	9/10
EHPHARF-175A SHS/SHU	190.7	300	260	8-23	220	9/10
EHPHARF-200A SHS/SHU	216.3	320	280	8-23	220	9/10
EHPHARF-225A SHS/SHU	241.8	345	305	12-23	300	9/10
EHPHARF-250A SHS/SHU	267.4	385	345	12-23	300	9/10
EHPHARF-300A SHS/SHU	318.5	430	390	12-23	300	12
EHPHARF-350A SHS/SHU	355.6	480	435	12-25	360	12
EHPHARF-400A SHS/SHU	406.4	540	495	16-25	400	12
EHPHARF-450A SHS/SHU	457.2	605	555	16-25	450	12
EHPHARF-500A SHS/SHU	508.0	655	605	20-25	500	12
EHPHARF-550A SHS/SHU	558.8	720	665	20-27	550	12
EHPHARF-600A SHS/SHU	609.6	770	715	20-27	600	16

■ フランジ付手動ダンパーの特長 [パイプサイズ] [プラント用]

- ▶ ダンパー本体は鋼板製ダンパーです。
- ▶ 本 体 材 質 : 鋼板 仕 上 : 錆止め+シルバー塗装
- ▶ 接続フランジ材質 : 鋼板 仕 上 : 錆止め+シルバー塗装
- ▶ 耐 熱 温 度 : -10℃~400℃
- ▶ ステンレス製 材 質 : SUS-304
- ▶ 接続フランジ 材 質 : SUS-304 (ステンレス製)
- ▶ 全 閉 リーク率 : 通常 1~3%
- ▶ フランジ/JIS-5K対応
- ▶ L寸法指定、ボルト穴指定

パイプサイズ/空圧式・ダンパー [SS・SUS] [軸受無] 耐熱 常温用
 [プラント用] スプリングリターン [静圧 4.0kPa]
 EHPHARLF-□□□A S SS EHPHARLF-□□□A U SUS

栄進空調株式会社



形 式	φD1	φD0	C	n-d	L	t
EHPHARLF- 80A S/U	89.1	180	145	4-19	200	9/10
EHPHARLF-100A S/U	114.3	200	165	8-19	220	9/10
EHPHARLF-125A S/U	139.8	235	200	8-19	220	9/10
EHPHARLF-150A S/U	165.2	265	230	8-19	220	9/10
EHPHARLF-175A S/U	190.7	300	260	8-23	220	9/10
EHPHARLF-200A S/U	216.3	320	280	8-23	220	9/10
EHPHARLF-225A S/U	241.8	345	305	12-23	300	9/10
EHPHARLF-250A S/U	267.4	385	345	12-23	300	9/10
EHPHARLF-300A S/U	318.5	430	390	12-23	300	12
EHPHARLF-350A S/U	355.6	480	435	12-25	360	12
EHPHARLF-400A S/U	406.4	540	495	16-25	400	12
EHPHARLF-450A S/U	457.2	605	555	16-25	450	12
EHPHARLF-500A S/U	508.0	655	605	20-25	500	12
EHPHARLF-550A S/U	558.8	720	665	20-27	550	12
EHPHARLF-600A S/U	609.6	770	715	20-27	600	16

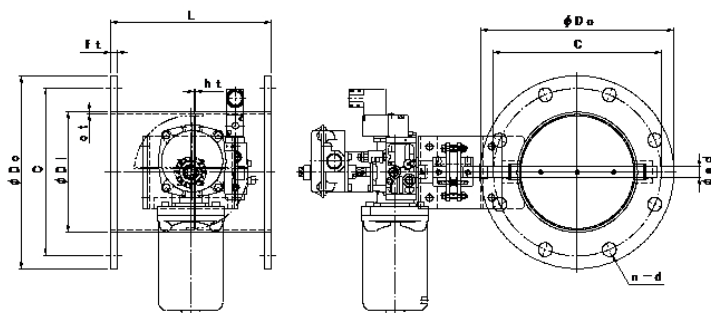
■ フランジ付手動ダンパーの特長 [パイプサイズ] [プラント用]

- ▶ ダンパー本体は鋼板製ダンパーです。
- ▶ 本 体 材 質 : 鋼板 仕 上 : 錆止め+シルバー塗装
- ▶ 接続フランジ材質 : 鋼板 仕 上 : 錆止め+シルバー塗装
- ▶ 耐 熱 温 度 : -10℃~60℃
- ▶ ステンレス製 材 質 : SUS-304
- ▶ 接続フランジ 材 質 : SUS-304 (ステンレス製)
- ▶ 全 閉 リーク率 : 通常 1~3%
- ▶ フランジ/JIS-5K対応
- ▶ L寸法指定、ボルト穴指定

パイプサイズ/空圧式・ダンパー [SS・SUS] [軸受無] 耐熱200℃
 [プラント用] スプリングリターン [静圧4.0kPa]

EHPHARLF-□□□A EHS SS EHPHARLF-□□□A EHU SUS

栄進空調株式会社



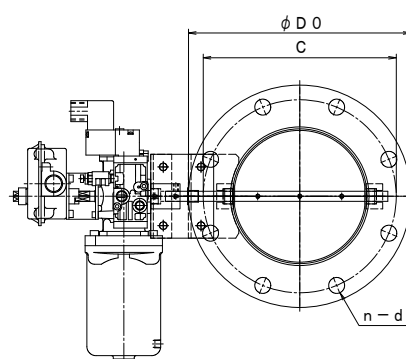
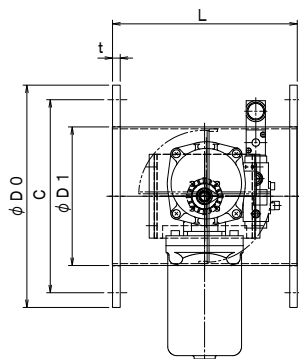
形 式	φD1	φD0	C	n-d	L	t
EHPHARLF- 80A EHS/EHU	89.1	180	145	4-19	200	9/10
EHPHARLF-100A EHS/EHU	114.3	200	165	8-19	220	9/10
EHPHARLF-125A EHS/EHU	139.8	235	200	8-19	220	9/10
EHPHARLF-150A EHS/EHU	165.2	265	230	8-19	220	9/10
EHPHARLF-175A EHS/EHU	190.7	300	260	8-23	220	9/10
EHPHARLF-200A EHS/EHU	216.3	320	280	8-23	220	9/10
EHPHARLF-225A EHS/EHU	241.8	345	305	12-23	300	9/10
EHPHARLF-250A EHS/EHU	267.4	385	345	12-23	300	9/10
EHPHARLF-300A EHS/EHU	318.5	430	390	12-23	300	12
EHPHARLF-350A EHS/EHU	355.6	480	435	12-25	360	12
EHPHARLF-400A EHS/EHU	406.4	540	495	16-25	400	12
EHPHARLF-450A EHS/EHU	457.2	605	555	16-25	450	12
EHPHARLF-500A EHS/EHU	508.0	655	605	20-25	500	12
EHPHARLF-550A EHS/EHU	558.8	720	665	20-27	550	12
EHPHARLF-600A EHS/EHU	609.6	770	715	20-27	600	16

■ 空圧式・自動ダンパー [パイプサイズ] [プラント用]

- ▶ ダンパー本体は鋼板製ダンパーです。
- ▶ 本 体 材 質 : 鋼板 SS 仕 上 : 錆止め+シルバー塗装
- ▶ 接続フランジ材質 : 鋼板 SS
- ▶ 耐 熱 温 度 : -10℃~200℃
- ▶ ステンレス製 材 質 : SUS-304 仕 上 : 酸洗い
- ▶ 接続フランジ 材 質 : SUS-304 (ステンレス製)
- ▶ 全 閉 リーク率 : 通常 1~3%
- ▶ フランジ/JIS-5K対応
- ▶ L寸法指定、ボルト穴指定可

パイプサイズ/空圧式・ダンパー [SS・SUS] [軸受無] 耐熱常温用
 [プラント用] スプリングリターン [静2.0kPa]
 EHPHARLF-□□□A S SS EHPHARLF-□□□A U SUS

栄進空調株式会社



形 式	φD1	φD0	C	n-d	L	t
EHPHARLF- 80A S/U	89.1	180	145	4-19	200	9/10
EHPHARLF-100A S/U	114.3	200	165	8-19	220	9/10
EHPHARLF-125A S/U	139.8	235	200	8-19	220	9/10
EHPHARLF-150A S/U	165.2	265	230	8-19	220	9/10
EHPHARLF-175A S/U	190.7	300	260	8-23	220	9/10
EHPHARLF-200A S/U	216.3	320	280	8-23	220	9/10
EHPHARLF-225A S/U	241.8	345	305	12-23	300	9/10
EHPHARLF-250A S/U	267.4	385	345	12-23	300	9/10
EHPHARLF-300A S/U	318.5	430	390	12-23	300	12
EHPHARLF-350A S/U	355.6	480	435	12-25	360	12
EHPHARLF-400A S/U	406.4	540	495	16-25	400	12
EHPHARLF-450A S/U	457.2	605	555	16-25	450	12
EHPHARLF-500A S/U	508.0	655	605	20-25	500	12
EHPHARLF-550A S/U	558.8	720	665	20-27	550	12
EHPHARLF-600A S/U	609.6	770	715	20-27	600	16

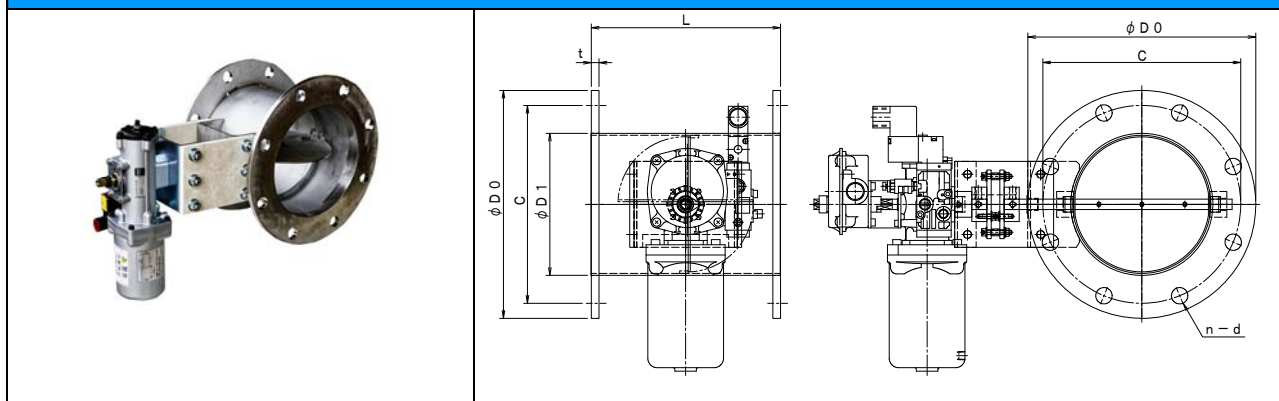
■ 空圧式・自動ダンパー [スプリングリターン式] [パイプサイズ] [プラント用]

- ✦ ダンパー本体は鋼板製ダンパーです。
- ✦ 本 体 材 質 : 鋼板 SS 仕 上 : 錆止め+シルバー塗装
- ✦ 接続フランジ材質 : 鋼板 SS
- ✦ 耐 熱 温 度 : -10℃~60℃
- ✦ ステンレス製 材 質 : SUS-304 仕 上 : 酸洗い
- ✦ 接続フランジ 材 質 : SUS-304 (ステンレス製)
- ✦ 全 閉 リーク率 : 通常 1~3%
- ✦ フランジ/JIS-5K対応
- ✦ L寸法指定、ボルト穴指定可

パイプサイズ/空圧式・ダンパー [SS・SUS] [軸受無] 耐熱200℃
 [プラント用] スプリングリターン [静圧2.0kPa]

EHPHARLF-□□□A EHS SS EHPHARLF-□□□A EHU SUS

栄進空調株式会社



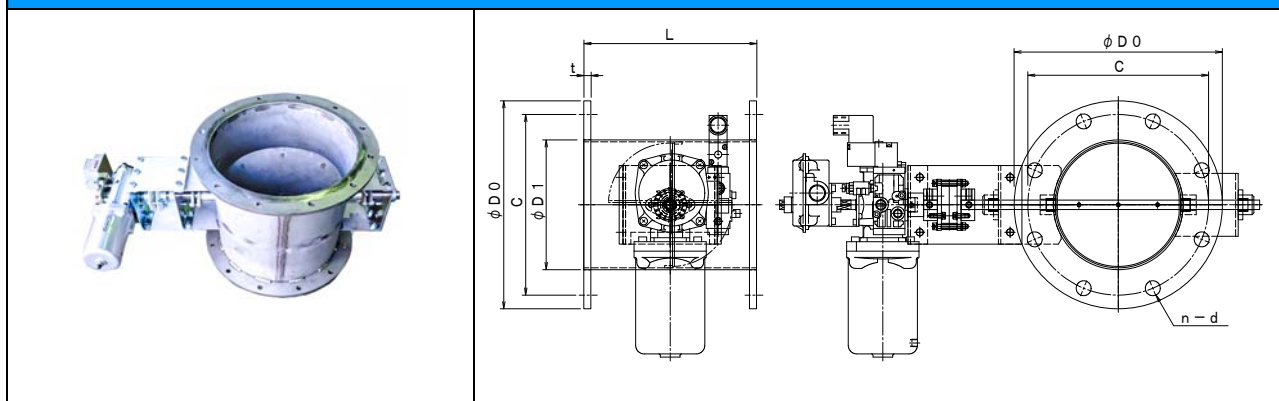
形 式	φD1	φD0	C	n-d	L	t
EHPHARLF- 80A EHS/EHU	89.1	180	145	4-19	200	9/10
EHPHARLF-100A EHS/EHU	114.3	200	165	8-19	220	9/10
EHPHARLF-125A EHS/EHU	139.8	235	200	8-19	220	9/10
EHPHARLF-150A EHS/EHU	165.2	265	230	8-19	220	9/10
EHPHARLF-175A EHS/EHU	190.7	300	260	8-23	220	9/10
EHPHARLF-200A EHS/EHU	216.3	320	280	8-23	220	9/10
EHPHARLF-225A EHS/EHU	241.8	345	305	12-23	300	9/10
EHPHARLF-250A EHS/EHU	267.4	385	345	12-23	300	9/10
EHPHARLF-300A EHS/EHU	318.5	430	390	12-23	300	12
EHPHARLF-350A EHS/EHU	355.6	480	435	12-25	360	12
EHPHARLF-400A EHS/EHU	406.4	540	495	16-25	400	12
EHPHARLF-450A EHS/EHU	457.2	605	555	16-25	450	12
EHPHARLF-500A EHS/EHU	508.0	655	605	20-25	500	12
EHPHARLF-550A EHS/EHU	558.8	720	665	20-27	550	12
EHPHARLF-600A EHS/EHU	609.6	770	715	20-27	600	16

■ 空圧式・自動ダンパー [スプリングリターン式] [パイプサイズ] [プラント用]

- ✦ ダンパー本体は鋼板製ダンパーです。
- ✦ 本 体 材 質 : 鋼板 SS 仕 上 : 錆止め+シルバー塗装
- ✦ 接続フランジ材質 : 鋼板 SS
- ✦ 耐 熱 温 度 : -10℃~200℃
- ✦ ステンレス製 材 質 : SUS-304 仕 上 : 酸洗い
- ✦ 接続フランジ 材 質 : SUS-304 (ステンレス製)
- ✦ 全 閉 リーク率 : 通常 1~3%
- ✦ フランジ/JIS-5K対応
- ✦ L寸法指定、ボルト穴指定可

パイプサイズ/空圧式・ダンパー [SS・SUS] [軸受付] 耐熱400℃
 [プラント用] スプリングリターン [静圧2.0kPa]
 EHPARLF-□□□A SHS SS EHPARLF-□□□A SHU SUS

栄進空調株式会社



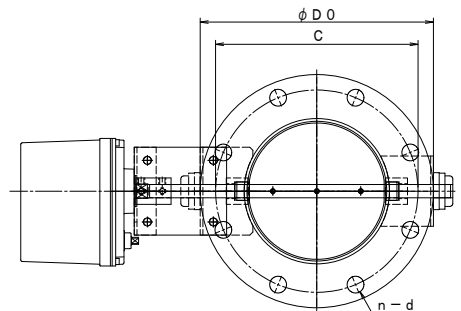
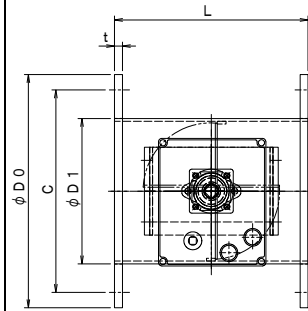
形 式	φD1	φD0	C	n-d	L	t
EHPARLF- 80A SHS/SHU	89.1	180	145	4-19	200	9/10
EHPARLF-100A SHS/SHU	114.3	200	165	8-19	220	9/10
EHPARLF-125A SHS/SHU	139.8	235	200	8-19	220	9/10
EHPARLF-150A SHS/SHU	165.2	265	230	8-19	220	9/10
EHPARLF-175A SHS/SHU	190.7	300	260	8-23	220	9/10
EHPARLF-200A SHS/SHU	216.3	320	280	8-23	220	9/10
EHPARLF-225A SHS/SHU	241.8	345	305	12-23	300	9/10
EHPARLF-250A SHS/SHU	267.4	385	345	12-23	300	9/10
EHPARLF-300A SHS/SHU	318.5	430	390	12-23	300	12
EHPARLF-350A SHS/SHU	355.6	480	435	12-25	360	12
EHPARLF-400A SHS/SHU	406.4	540	495	16-25	400	12
EHPARLF-450A SHS/SHU	457.2	605	555	16-25	450	12
EHPARLF-500A SHS/SHU	508.0	655	605	20-25	500	12
EHPARLF-550A SHS/SHU	558.8	720	665	20-27	550	12
EHPARLF-600A SHS/SHU	609.6	770	715	20-27	600	16

■ 空圧式・自動ダンパー [スプリングリターン] [パイプサイズ] [プラント用]

- ▷ ダンパー本体は鋼板製ダンパーです。
- ▷ 本 体 材 質 : 鋼板 SS 仕 上 : 錆止め+シルバー塗装
- ▷ 接続フランジ材質 : 鋼板 SS
- ▷ 耐 熱 温 度 : -10℃~400℃
- ▷ ステンレス製 材 質 : SUS-304 仕 上 : 酸洗い
- ▷ 接続フランジ 材 質 : SUS-304
- ▷ 全 閉 リーク率 : 通常 1~3%
- ▷ フランジ/JIS-5K対応
- ▷ L寸法指定、ボルト穴指定可

パイプサイズ/モーター・ダンパー [SS・SUS] [軸受付] 耐熱常温
 [プラント用] [静圧4.0kPa]
 EHPHMF-□□□A S SS EHPHMF-□□□A U SUS

栄進空調株式会社



形式	φD1	φD0	C	n-φd	L	t
EHPHMF- 80A S/U	89.1	180	145	4-19	200	9/10
EHPHMF-100A S/U	114.3	200	165	8-19	220	9/10
EHPHMF-125A S/U	139.8	235	200	8-19	220	9/10
EHPHMF-150A S/U	165.2	265	230	8-19	220	9/10
EHPHMF-175A S/U	190.7	300	260	8-23	220	9/10
EHPHMF-200A S/U	216.3	320	280	8-23	220	9/10
EHPHMF-225A S/U	241.8	345	305	12-23	300	9/10
EHPHMF-250A S/U	267.4	385	345	12-23	300	9/10
EHPHMF-300A S/U	318.5	430	390	12-23	300	12
EHPHMF-350A S/U	355.6	480	435	12-25	360	12
EHPHMF-400A S/U	406.4	540	495	16-25	400	12
EHPHMF-450A S/U	457.2	605	555	16-25	450	12
EHPHMF-500A S/U	508.0	655	605	20-25	500	12
EHPHMF-550A S/U	558.8	720	665	20-27	550	12
EHPHMF-600A S/U	609.6	770	715	20-27	600	16

■ モーター・ダンパー [パイプサイズ] [プラント用]

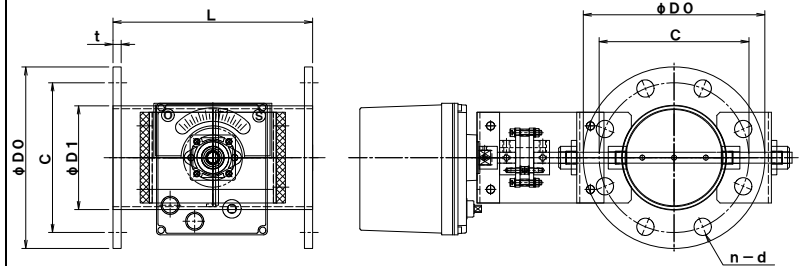
- ▶ ダンパー本体は鋼板製ダンパーです。
- ▶ 本体材質 : 鋼板 SS 仕上 : 錆止め+シルバー塗装
- ▶ 接続フランジ材質 : 鋼板 SS
- ▶ ステンレス製材質 : SUS-304 仕上 : 酸洗い
- ▶ 接続フランジ材質 : SUS-304
- ▶ 全閉リーク率 : 通常 1~3%
- ▶ フランジ/JIS-5K
- ▶ L寸法指定、ボルト穴指定可

パイプサイズ/モーター・ダンパー [SS・SUS] [軸受付] 耐熱200℃

[プラント用] [静圧4.0kPa]

EHPHMF-□□□A EHS SS EHPHMF-□□□A EHU SUS

栄進空調株式会社



形式	φD1	φD0	C	n-φd	L	t
EHPHMF- 80A EHS/EHU	98.1	180	145	4-19	200	9/10
EHPHMF-100A EHS/EHU	114.3	200	165	8-19	220	9/10
EHPHMF-125A EHS/EHU	139.8	235	200	8-19	220	9/10
EHPHMF-150A EHS/EHU	166.2	265	230	8-19	220	9/10
EHPHMF-175A EHS/EHU	190.7	300	260	8-23	220	9/10
EHPHMF-200A EHS/EHU	216.3	320	280	8-23	220	9/10
EHPHMF-225A EHS/EHU	241.8	345	305	12-23	300	9/10
EHPHMF-250A EHS/EHU	267.4	385	345	12-23	300	9/10
EHPHMF-300A EHS/EHU	318.5	430	390	12-23	300	12
EHPHMF-350A EHS/EHU	355.6	480	435	12-25	360	12
EHPHMF-400A EHS/EHU	406.4	540	495	16-25	400	12
EHPHMF-450A EHS/EHU	457.2	605	555	16-25	450	12
EHPHMF-500A EHS/EHU	508.0	655	605	20-25	500	12
EHPHMF-550A EHS/EHU	558.8	720	665	20-27	550	12
EHPHMF-600A EHS/EHU	609.6	770	715	20-27	600	16

■ モーター・ダンパー [パイプサイズ] [プラント用]

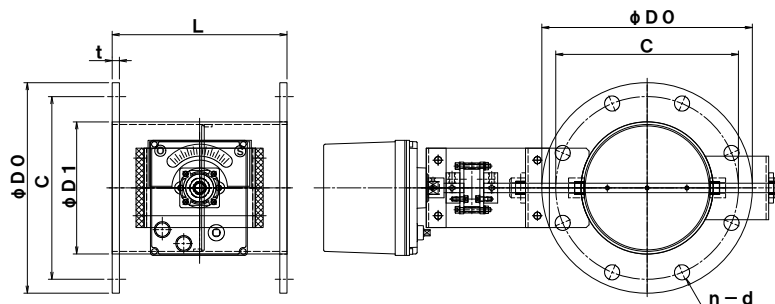
- ▶ ダンパー本体は鋼板製ダンパーです。
- ▶ 本体材質 : 鋼板 SS 仕上 : 錆止め+シルバー塗装
- ▶ 接続フランジ材質 : 鋼板 SS
- ▶ ステンレス製材質 : SUS-304 仕上 : 酸洗い
- ▶ 接続フランジ材質 : SUS-304
- ▶ 全閉リーク率 : 通常 1~3%
- ▶ フランジ/JIS-5K
- ▶ L寸法指定、ボルト穴指定可

パイプサイズ/モーター・ダンパー [SS・SUS] [軸受付] 耐熱 400℃

[プラント用] [静圧4.0kPa]

EHPHMF-□□□A SHS SS EHPHMF-□□□A SHU SUS

栄進空調株式会社



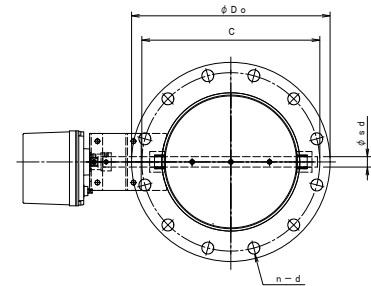
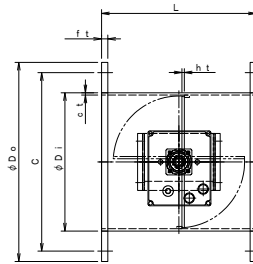
形 式	φD1	φD0	C	n-φd	L	t
EHPHMF- 80A SHS/SHU	89.1	180	145	4-19	200	9/10
EHPHMF-100A SHS/SHU	114.3	200	165	8-19	220	9/10
EHPHMF-125A SHS/SHU	139.8	235	200	8-19	220	9/10
EHPHMF-150A SHS/SHU	165.2	265	230	8-19	220	9/10
EHPHMF-175A SHS/SHU	190.7	300	260	8-23	220	9/10
EHPHMF-200A SHS/SHU	216.3	320	280	8-23	220	9/10
EHPHMF-225A SHS/SHU	241.8	345	305	12-23	300	9/10
EHPHMF-250A SHS/SHU	267.4	385	345	12-23	300	9/10
EHPHMF-300A SHS/SHU	318.5	430	390	12-23	300	12
EHPHMF-350A SHS/SHU	355.6	480	435	12-25	360	12
EHPHMF-400A SHS/SHU	406.4	540	495	16-25	400	12
EHPHMF-450A SHS/SHU	457.2	605	555	16-25	450	12
EHPHMF-500A SHS/SHU	508.0	655	605	20-25	500	12
EHPHMF-550A SHS/SHU	558.8	720	665	20-27	550	12
EHPHMF-600A SHS/SHU	609.6	770	715	20-27	600	16

■ モーター・ダンパー [パイプサイズ] [プラント用]

- ▶ ダンパー本体は鋼板製ダンパーです。
- ▶ 本 体 材 質 : 鋼板 SS 仕 上 : 錆止め+シルバー塗装
- ▶ 接続フランジ材質 : 鋼板 SS
- ▶ ステンレス製 材 質 : SUS-304 仕 上 : 酸洗い
- ▶ 接続フランジ 材 質 : SUS-304
- ▶ 全 閉 リーク率 : 通常 1~3%
- ▶ フランジ/JIS-5K
- ▶ L寸法指定、ボルト穴指定可

パイプサイズ/モーター・ダンパー [SS・SUS] [軸受無] 耐熱常温
 [プラント用] [静圧4.0KPa]
 EPHMLF-□□□A S SS EPHMLF-□□□A U SUS

栄進空調株式会社



形式	φD1	φD0	C	n-φd	L	t
EPHMLF- 80A S/U	89.1	180	145	4-19	200	9/10
EPHMLF-100A S/U	114.3	200	165	8-19	220	9/10
EPHMLF-125A S/U	139.8	235	200	8-19	220	9/10
EPHMLF-150A S/U	165.2	265	230	8-19	220	9/10
EPHMLF-175A S/U	190.7	300	260	8-23	220	9/10
EPHMLF-200A S/U	216.3	320	280	8-23	220	9/10
EPHMLF-225A S/U	241.8	345	305	12-23	300	9/10
EPHMLF-250A S/U	267.4	385	345	12-23	300	9/10
EPHMLF-300A S/U	318.5	430	390	12-23	300	12
EPHMLF-350A S/U	355.6	480	435	12-25	360	12
EPHMLF-400A S/U	406.4	540	495	16-25	400	12
EPHMLF-450A S/U	457.2	605	555	16-25	450	12
EPHMLF-500A S/U	508.0	655	605	20-25	500	12
EPHMLF-550A S/U	558.8	720	665	20-27	550	12
EPHMLF-600A S/U	609.6	770	715	20-27	600	16

■ モーター・ダンパー [パイプサイズ] [プラント用]

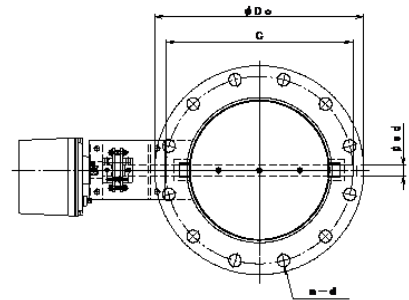
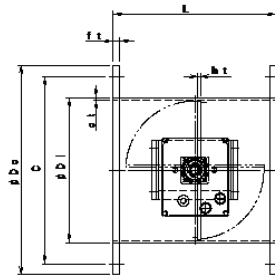
- ▶ ダンパー本体は鋼板製ダンパーです。
- ▶ 本体材質 : 鋼板 SS 仕上 : 錆止め+シルバー塗装
- ▶ 接続フランジ材質 : 鋼板 SS
- ▶ ステンレス製材質 : SUS-304 仕上 : 酸洗い
- ▶ 接続フランジ材質 : SUS-304
- ▶ 全閉リーク率 : 通常 1~3%
- ▶ フランジ/JIS-5K
- ▶ L寸法指定、ボルト穴指定可

パイプサイズ/モーター・ダンパー [SS・SUS] [軸受無] 耐熱200℃

[プラント用] [静圧4.0kPa]

EHPHMLF-□□□A EHS SS EHPHMLF-□□□A EHU SUS

 栄進空調株式会社



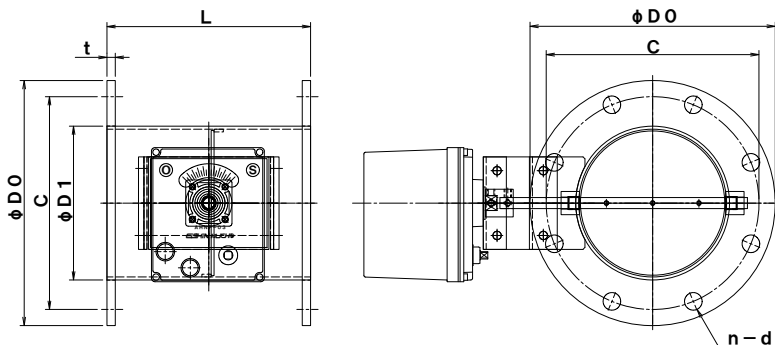
形式	φD1	φD0	C	n-φd	L	t
EHPHMLF-80A EHS/EHU	98.1	180	145	4-19	200	9/10
EHPHMLF-100A EHS/EHU	114.3	200	165	8-19	220	9/10
EHPHMLF-125A EHS/EHU	139.8	235	200	8-19	220	9/10
EHPHMLF-150A EHS/EHU	166.2	265	230	8-19	220	9/10
EHPHMLF-175A EHS/EHU	190.7	300	260	8-23	220	9/10
EHPHMLF-200A EHS/EHU	216.3	320	280	8-23	220	9/10
EHPHMLF-225A EHS/EHU	241.8	345	305	12-23	300	9/10
EHPHMLF-250A EHS/EHU	267.4	385	345	12-23	300	9/10
EHPHMLF-300A EHS/EHU	318.5	430	390	12-23	300	12
EHPHMLF-350A EHS/EHU	355.6	480	435	12-25	360	12
EHPHMLF-400A EHS/EHU	406.4	540	495	16-25	400	12
EHPHMLF-450A EHS/EHU	457.2	605	555	16-25	450	12
EHPHMLF-500A EHS/EHU	508.0	655	605	20-25	500	12
EHPHMLF-550A EHS/EHU	558.8	720	665	20-27	550	12
EHPHMLF-600A EHS/EHU	609.6	770	715	20-27	600	16

■ モーター・ダンパー [パイプサイズ] [プラント用]

- ▶ ダンパー本体は鋼板製ダンパーです。
- ▶ 本体材質 : 鋼板 SS 仕上 : 錆止め+シルバー塗装
- ▶ 接続フランジ材質 : 鋼板 SS
- ▶ ステンレス製材質 : SUS-304 仕上 : 酸洗い
- ▶ 接続フランジ材質 : SUS-304
- ▶ 全閉リーク率 : 通常 1~3%
- ▶ フランジ/JIS-5K
- ▶ L寸法指定、ボルト穴指定可

パイプサイズ/モーター・ダンパー [SS・SUS] [軸受無] 耐熱常温用
 [フラント用] [静圧2.0KPa]
 EHPMLF-□□□A S SS EHPMLF-□□□A U SUS

栄進空調株式会社



形式	φD1	φD0	C	n-φd	L	t
EHPMLF- 80A S/U	89.1	180	145	4-19	200	9/10
EHPMLF-100A S/U	114.3	200	165	8-19	220	9/10
EHPMLF-125A S/U	139.8	235	200	8-19	220	9/10
EHPMLF-150A S/U	165.2	265	230	8-19	220	9/10
EHPMLF-175A S/U	190.7	300	260	8-23	220	9/10
EHPMLF-200A S/U	216.3	320	280	8-23	220	9/10
EHPMLF-225A S/U	241.8	345	305	12-23	300	9/10
EHPMLF-250A S/U	267.4	385	345	12-23	300	9/10
EHPMLF-300A S/U	318.5	430	390	12-23	300	12
EHPMLF-350A S/U	355.6	480	435	12-25	360	12
EHPMLF-400A S/U	406.4	540	495	16-25	400	12
EHPMLF-450A S/U	457.2	605	555	16-25	450	12
EHPMLF-500A S/U	508.0	655	605	20-25	500	12
EHPMLF-550A S/U	558.8	720	665	20-27	550	12
EHPMLF-600A S/U	609.6	770	715	20-27	600	16

■ **モーター・ダンパー** [パイプサイズ] [プラント用]

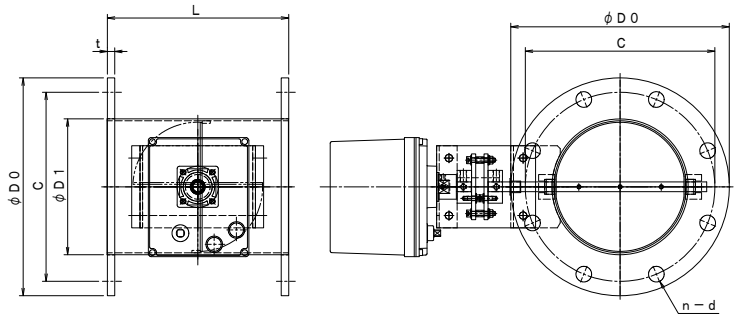
- ▶ ダンパー本体は鋼板製ダンパーです。
- ▶ 本体材質 : 鋼板 SS 仕上 : 錆止め+シルバー塗装
- ▶ 接続フランジ材質 : 鋼板 SS
- ▶ ステンレス製材質 : SUS-304 仕上 : 酸洗い
- ▶ 接続フランジ材質 : SUS-304
- ▶ 全閉リーク率 : 通常 1~3%
- ▶ フランジ/JIS-5K
- ▶ L寸法指定、ボルト穴指定可

パイプサイズ/モーター・ダンパー [SS・SUS] [軸受無] 耐熱200℃

[プラント用] [静圧 2.0kPa]

EHPMLF-□□□A EHS SS EHPMLF-□□□A EHU SUS

栄進空調株式会社



形式	φD1	φD0	C	n-φd	L	t
EHPMLF-80A EHS/EHU	98.1	180	145	4-19	200	9/10
EHPMLF-100A EHS/EHU	114.3	200	165	8-19	220	9/10
EHPMLF-125A EHS/EHU	139.8	235	200	8-19	220	9/10
EHPMLF-150A EHS/EHU	166.2	265	230	8-19	220	9/10
EHPMLF-175A EHS/EHU	190.7	300	260	8-23	220	9/10
EHPMLF-200A EHS/EHU	216.3	320	280	8-23	220	9/10
EHPMLF-225A EHS/EHU	241.8	345	305	12-23	300	9/10
EHPMLF-250A EHS/EHU	267.4	385	345	12-23	300	9/10
EHPMLF-300A EHS/EHU	318.5	430	390	12-23	300	12
EHPMLF-350A EHS/EHU	355.6	480	435	12-25	360	12
EHPMLF-400A EHS/EHU	406.4	540	495	16-25	400	12
EHPMLF-450A EHS/EHU	457.2	605	555	16-25	450	12
EHPMLF-500A EHS/EHU	508.0	655	605	20-25	500	12
EHPMLF-550A EHS/EHU	558.8	720	665	20-27	550	12
EHPMLF-600A EHS/EHU	609.6	770	715	20-27	600	16

■ モーター・ダンパー [パイプサイズ] [プラント用]

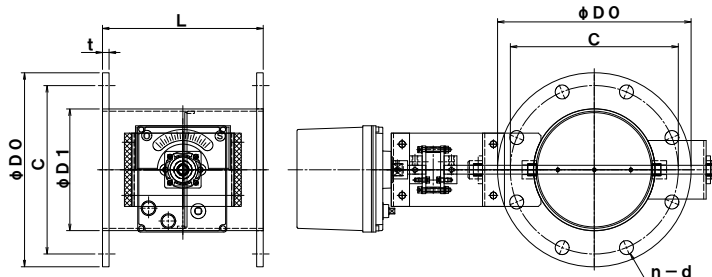
- ▶ ダンパー本体は鋼板製ダンパーです。
- ▶ 本体材質 : 鋼板 SS 仕上 : 錆止め+シルバー塗装
- ▶ 接続フランジ材質 : 鋼板 SS
- ▶ ステンレス製材質 : SUS-304 仕上 : 酸洗い
- ▶ 接続フランジ材質 : SUS-304
- ▶ 全閉リーク率 : 通常 1~3%
- ▶ フランジ/JIS-5K
- ▶ L寸法指定、ボルト穴指定可

パイプサイズ/モーター・ダンパー [SS・SUS] [軸受付] 耐熱400℃

[プラント用] [静圧2.0kPa]

EHPMLF-□□□A SHS SS EHPMLF-□□□A SHU SUS

栄進空調株式会社



形式	φD1	φD0	C	n-φd	L	t
EHPMLF- 80A SHS/SHU	89.1	180	145	4-19	200	9/10
EHPMLF-100A SHS/SHU	114.3	200	165	8-19	220	9/10
EHPMLF-125A SHS/SHU	139.8	235	200	8-19	220	9/10
EHPMLF-150A SHS/SHU	165.2	265	230	8-19	220	9/10
EHPMLF-175A SHS/SHU	190.7	300	260	8-23	220	9/10
EHPMLF-200A SHS/SHU	216.3	320	280	8-23	220	9/10
EHPMLF-225A SHS/SHU	241.8	345	305	12-23	300	9/10
EHPMLF-250A SHS/SHU	267.4	385	345	12-23	300	9/10
EHPMLF-300A SHS/SHU	318.5	430	390	12-23	300	12
EHPMLF-350A SHS/SHU	355.6	480	435	12-25	360	12
EHPMLF-400A SHS/SHU	406.4	540	495	16-25	400	12
EHPMLF-450A SHS/SHU	457.2	605	555	16-25	450	12
EHPMLF-500A SHS/SHU	508.0	655	605	20-25	500	12
EHPMLF-550A SHS/SHU	558.8	720	665	20-27	550	12
EHPMLF-600A SHS/SHU	609.6	770	715	20-27	600	16

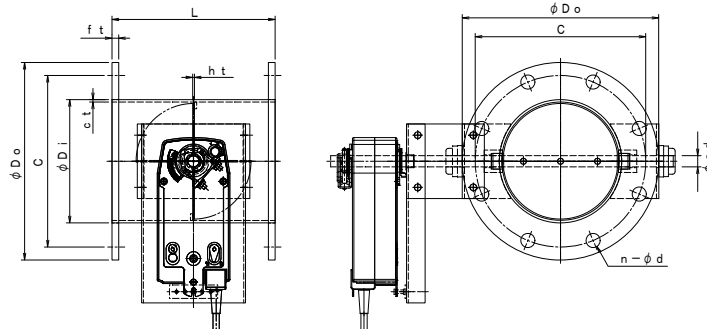
モーター・ダンパー [パイプサイズ] [プラント用]

- ✦ ダンパー本体は鋼板製ダンパーです。
- ✦ 本体材質 : 鋼板 SS 仕上 : 錆止め+シルバー塗装
- ✦ 接続フランジ材質 : 鋼板 SS
- ✦ ステンレス製材質 : SUS-304 仕上 : 酸洗い
- ✦ 接続フランジ材質 : SUS-304
- ✦ 全閉リーク率 : 通常 1~3%
- ✦ フランジ/JIS-5K
- ✦ L寸法指定、ボルト穴指定可

パイプサイズ/モーター・ダンパー [SS・SUS] [軸受付] 耐熱常温
 [フラント用] [スプリングリターン] [静圧4.0KPa]

EHPHMRP-□□□A S SS EHPHMRP-□□□A U SUS

栄進空調株式会社



形式	$\phi D1$	$\phi D0$	C	$n-\phi d$	L	ft
EHPHMRP-80A S/U	89.1	180	145	4-19	200	9/10
EHPHMRP-100A S/U	114.3	200	165	8-19	220	9/10
EHPHMRP-125A S/U	139.8	235	200	8-19	220	9/10
EHPHMRP-150A S/U	165.2	265	230	8-19	220	9/10
EHPHMRP-175A S/U	190.7	300	260	8-23	220	9/10
EHPHMRP-200A S/U	216.3	320	280	8-23	220	9/10
EHPHMRP-225A S/U	241.8	345	305	12-23	300	9/10
EHPHMRP-250A S/U	267.4	385	345	12-23	300	9/10
EHPHMRP-300A S/U	318.5	430	390	12-23	300	12
EHPHMRP-350A S/U	355.6	480	435	12-25	360	12
EHPHMRP-400A S/U	406.4	540	495	16-25	400	12
EHPHMRP-450A S/U	457.2	605	555	16-25	450	12
EHPHMRP-500A S/U	508.0	655	605	20-25	500	12
EHPHMRP-550A S/U	558.8	720	665	20-27	550	12
EHPHMRP-600A S/U	609.6	770	715	20-27	600	16

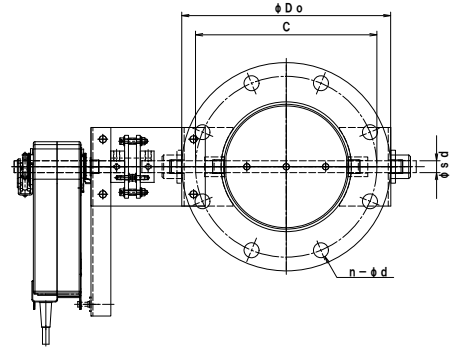
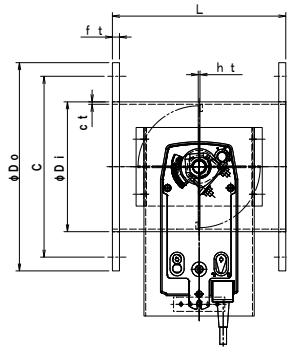
モーター・ダンパー [パイプサイズ] [プラント用]

- ✦ 電源 off 又は信号 off でスプリングにより全閉(全開)になります。
- ✦ ダンパー本体は鋼板製ダンパーです。
- ✦ 本体材質 : 鋼板 SS 仕上 : 錆止め+シルバー塗装
- ✦ 接続フランジ材質 : 鋼板 SS
- ✦ ステンレス製材質 : SUS-304 仕上 : 酸洗い
- ✦ 接続フランジ材質 : SUS-304
- ✦ 全閉リーク率 : 通常 1~3%
- ✦ フランジ/JIS-5K
- ✦ L寸法指定、ボルト穴指定可

パイプサイズ/モーター・ダンパー [SS・SUS] [軸受付] 耐熱200℃
 [プラント用] [スプリングリターン] [静圧4.0KPa]

EHPHMRP-□□□A EHS SS EHPHMRP-□□□A EHU SUS

 栄進空調株式会社



形 式	$\phi D1$	$\phi D0$	C	$n-\phi d$	L	ft
EHPHMRP-80A EHS/EHU	98.1	180	145	4-19	200	9/10
EHPHMRP-100A EHS/EHU	114.3	200	165	8-19	220	9/10
EHPHMRP-125A EHS/EHU	139.8	235	200	8-19	220	9/10
EHPHMRP-150A EHS/EHU	166.2	265	230	8-19	220	9/10
EHPHMRP-175A EHS/EHU	190.7	300	260	8-23	220	9/10
EHPHMRP-200A EHS/EHU	216.3	320	280	8-23	220	9/10
EHPHMRP-225A EHS/EHU	241.8	345	305	12-23	300	9/10
EHPHMRP-250A EHS/EHU	267.4	385	345	12-23	300	9/10
EHPHMRP-300A EHS/EHU	318.5	430	390	12-23	300	12
EHPHMRP-350A EHS/EHU	355.6	480	435	12-25	360	12
EHPHMRP-400A EHS/EHU	406.4	540	495	16-25	400	12
EHPHMRP-450A EHS/EHU	457.2	605	555	16-25	450	12
EHPHMRP-500A EHS/EHU	508.0	655	605	20-25	500	12
EHPHMRP-550A EHS/EHU	558.8	720	665	20-27	550	12
EHPHMRP-600A EHS/EHU	609.6	770	715	20-27	600	16

■ モーター・ダンパー [パイプサイズ] [プラント用]

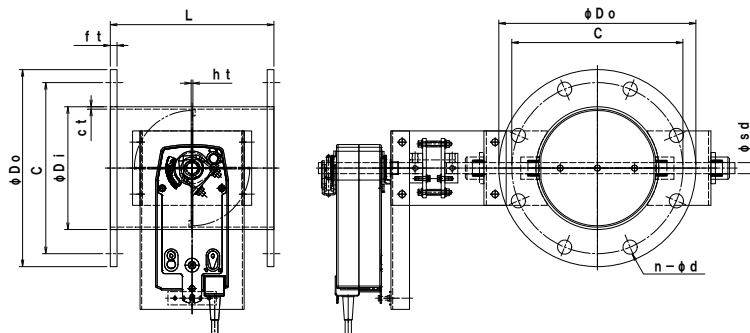
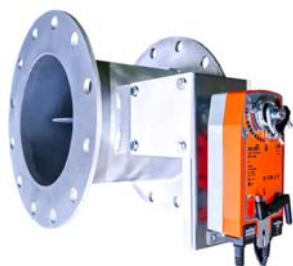
- ▶ 電源 off 又は信号 off でスプリングにより全閉(全開)になります。
- ▶ ダンパー本体は鋼板製ダンパーです。
- ▶ 本 体 材 質 : 鋼板 SS 仕 上 : 錆止め+シルバー塗装
- ▶ 接続フランジ材質 : 鋼板 SS
- ▶ ステンレス製 材 質 : SUS-304 仕 上 : 酸洗い
- ▶ 接続フランジ 材 質 : SUS-304
- ▶ 全 閉 リーク率 : 通常 1~3%
- ▶ フランジ/JIS-5K
- ▶ L寸法指定、ボルト穴指定可

パイプサイズ/モーター・ダンパー [SS・SUS] [軸受付] 耐熱 400℃

[プラント用] [スプリングリターン] [静圧4.0kPa]

EHPHMRF-□□□A SHS SS EHPHMRF-□□□A SHU SUS

栄進空調株式会社



形 式	$\phi D1$	$\phi D0$	C	n-d	L	t
EHPHMRF- 80A SHS/SHU	89.1	180	145	4-19	200	9/10
EHPHMRF-100A SHS/SHU	114.3	200	165	8-19	220	9/10
EHPHMRF-125A SHS/SHU	139.8	235	200	8-19	220	9/10
EHPHMRF-150A SHS/SHU	165.2	265	230	8-19	220	9/10
EHPHMRF-175A SHS/SHU	190.7	300	260	8-23	220	9/10
EHPHMRF-200A SHS/SHU	216.3	320	280	8-23	220	9/10
EHPHMRF-225A SHS/SHU	241.8	345	305	12-23	300	9/10
EHPHMRF-250A SHS/SHU	267.4	385	345	12-23	300	9/10
EHPHMRF-300A SHS/SHU	318.5	430	390	12-23	300	12
EHPHMRF-350A SHS/SHU	355.6	480	435	12-25	360	12
EHPHMRF-400A SHS/SHU	406.4	540	495	16-25	400	12
EHPHMRF-450A SHS/SHU	457.2	605	555	16-25	450	12
EHPHMRF-500A SHS/SHU	508.0	655	605	20-25	500	12
EHPHMRF-550A SHS/SHU	558.8	720	665	20-27	550	12
EHPHMRF-600A SHS/SHU	609.6	770	715	20-27	600	16

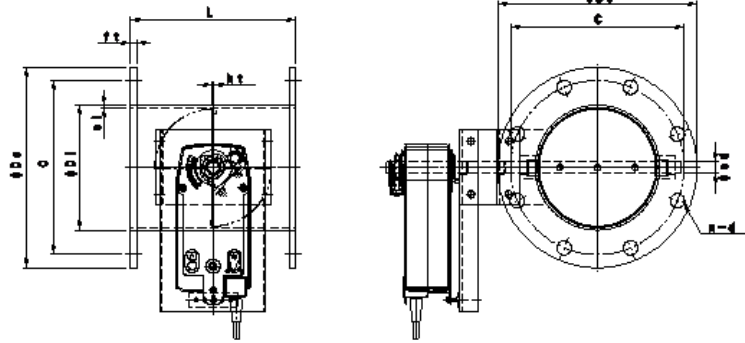
■ モーター・ダンパー [パイプサイズ] [プラント用]

- ▶ 電源 off 又は信号 off でスプリングにより全閉(全開)になります。
- ▶ ダンパー本体は鋼板製ダンパーです。
- ▶ 本 体 材 質 : 鋼板 SS 仕 上 : 錆止め+シルバー塗装
- ▶ 接続フランジ材質 : 鋼板 SS
- ▶ ステンレス製 材 質 : SUS-304 仕 上 : 酸洗い
- ▶ 接続フランジ 材 質 : SUS-304
- ▶ 全 閉 リーク率 : 通常 1~3%
- ▶ フランジ/JIS-5K
- ▶ L寸法指定、ボルト穴指定可

パイプサイズ/モーター・ダンパー [SS・SUS] [軸受無] 耐熱常温

[プラント用] [スプリングリターン] [静圧4.0kPa]

EHPHMBLRF-□□□A S SS EHPHMBLRF-□□□A U SUS 栄進空調株式会社



形式	φD1	φD0	C	n-φd	L	ft
EHPHMBLRF-80A S/U	89.1	180	145	4-19	200	9/10
EHPHMBLRF-100A S/U	114.3	200	165	8-19	220	9/10
EHPHMBLRF-125A S/U	139.8	235	200	8-19	220	9/10
EHPHMBLRF-150A S/U	165.2	265	230	8-19	220	9/10
EHPHMBLRF-175A S/U	190.7	300	260	8-23	220	9/10
EHPHMBLRF-200A S/U	216.3	320	280	8-23	220	9/10
EHPHMBLRF-225A S/U	241.8	345	305	12-23	300	9/10
EHPHMBLRF-250A S/U	267.4	385	345	12-23	300	9/10
EHPHMBLRF-300A S/U	318.5	430	390	12-23	300	12
EHPHMBLRF-350A S/U	355.6	480	435	12-25	360	12
EHPHMBLRF-400A S/U	406.4	540	495	16-25	400	12
EHPHMBLRF-450A S/U	457.2	605	555	16-25	450	12
EHPHMBLRF-500A S/U	508.0	655	605	20-25	500	12
EHPHMBLRF-550A S/U	558.8	720	665	20-27	550	12
EHPHMBLRF-600A S/U	609.6	770	715	20-27	600	16

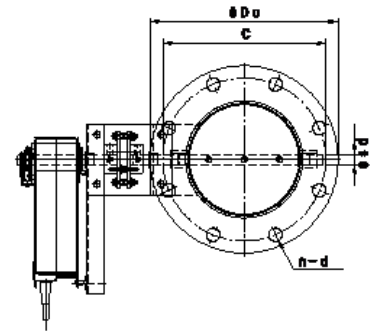
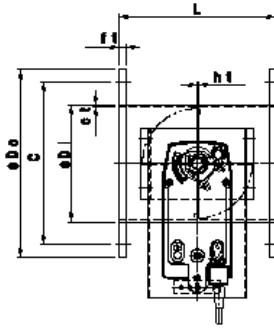
モーター・ダンパー [パイプサイズ] [プラント用]

- ✦ 電源 off 又は信号 off でスプリングにより全閉(全開)になります。
- ✦ ダンパー本体は鋼板製ダンパーです。
- ✦ 本体材質 : 鋼板 SS 仕上 : 錆止め+シルバー塗装
- ✦ 接続フランジ材質 : 鋼板 SS
- ✦ ステンレス製材質 : SUS-304 仕上 : 酸洗い
- ✦ 接続フランジ材質 : SUS-304
- ✦ 全閉リーク率 : 通常 1~3%
- ✦ フランジ/JIS-5K
- ✦ L寸法指定、ボルト穴指定可

パイプサイズ/モーター・ダンパー [SS・SUS] [軸受無] 耐熱200℃
 [プラント用] [スプリングリターン] [静圧4.0kPa]

EHPHMBLRF-□□□A EHS SS EHPHMBLRF-□□□A EHU SUS

栄進空調株式会社



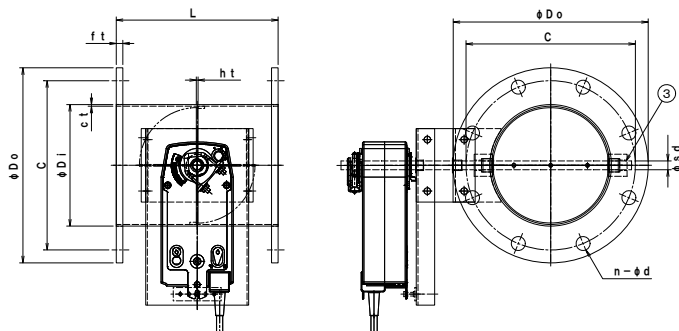
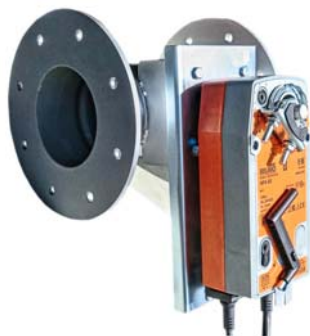
形式	$\phi D1$	$\phi D0$	C	n- ϕd	L	ft
EHPHMBLRF-80A EHS/EHU	98.1	180	145	4-19	200	9/10
EHPHMBLRF-100A EHS/EHU	114.3	200	165	8-19	220	9/10
EHPHMBLRF-125A EHS/EHU	139.8	235	200	8-19	220	9/10
EHPHMBLRF-150A EHS/EHU	166.2	265	230	8-19	220	9/10
EHPHMBLRF-175A EHS/EHU	190.7	300	260	8-23	220	9/10
EHPHMBLRF-200A EHS/EHU	216.3	320	280	8-23	220	9/10
EHPHMBLRF-225A EHS/EHU	241.8	345	305	12-23	300	9/10
EHPHMBLRF-250A EHS/EHU	267.4	385	345	12-23	300	9/10
EHPHMBLRF-300A EHS/EHU	318.5	430	390	12-23	300	12
EHPHMBLRF-350A EHS/EHU	355.6	480	435	12-25	360	12
EHPHMBLRF-400A EHS/EHU	406.4	540	495	16-25	400	12
EHPHMBLRF-450A EHS/EHU	457.2	605	555	16-25	450	12
EHPHMBLRF-500A EHS/EHU	508.0	655	605	20-25	500	12
EHPHMBLRF-550A EHS/EHU	558.8	720	665	20-27	550	12
EHPHMBLRF-600A EHS/EHU	609.6	770	715	20-27	600	16

■ モーター・ダンパー [パイプサイズ] [プラント用]

- ▶ 電源 off 又は信号 off でスプリングにより全閉(全開)になります。
- ▶ ダンパー本体は鋼板製ダンパーです。
- ▶ 本体材質 : 鋼板 SS 仕上 : 錆止め+シルバー塗装
- ▶ 接続フランジ材質 : 鋼板 SS
- ▶ ステンレス製材質 : SUS-304 仕上 : 酸洗い
- ▶ 接続フランジ材質 : SUS-304
- ▶ 全閉リーク率 : 通常 1~3%
- ▶ フランジ/JIS-5K
- ▶ L寸法指定、ボルト穴指定可

パイプサイズ/モーター・ダンパー [SS・SUS] [軸受無] 耐熱常温用
 [フラント用] [スプリングリターン] [静圧2.0KPa]
 EHPMLRF-□□□A S SS EHPMLRF-□□□A U SUS

栄進空調株式会社



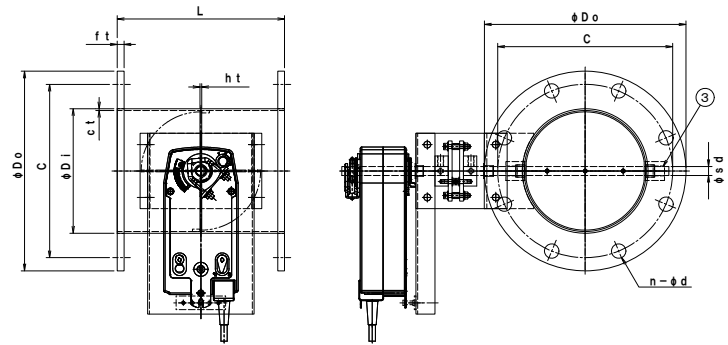
形式	$\phi D1$	$\phi D0$	C	$n-\phi d$	L	ft
EHPMLRF- 80A S/U	89.1	180	145	4-19	200	9/10
EHPMLRF-100A S/U	114.3	200	165	8-19	220	9/10
EHPMLRF-125A S/U	139.8	235	200	8-19	220	9/10
EHPMLRF-150A S/U	165.2	265	230	8-19	220	9/10
EHPMLRF-175A S/U	190.7	300	260	8-23	220	9/10
EHPMLRF-200A S/U	216.3	320	280	8-23	220	9/10
EHPMLRF-225A S/U	241.8	345	305	12-23	300	9/10
EHPMLRF-250A S/U	267.4	385	345	12-23	300	9/10
EHPMLRF-300A S/U	318.5	430	390	12-23	300	12
EHPMLRF-350A S/U	355.6	480	435	12-25	360	12
EHPMLRF-400A S/U	406.4	540	495	16-25	400	12
EHPMLRF-450A S/U	457.2	605	555	16-25	450	12
EHPMLRF-500A S/U	508.0	655	605	20-25	500	12
EHPMLRF-550A S/U	558.8	720	665	20-27	550	12
EHPMLRF-600A S/U	609.6	770	715	20-27	600	16

■ モーター・ダンパー [パイプサイズ] [プラント用]

- ✦ 電源 off 又は信号 off でスプリングにより全閉(全開)になります。
- ✦ ダンパー本体は鋼板製ダンパーです。
- ✦ 本体材質 : 鋼板 SS 仕上 : 錆止め+シルバー塗装
- ✦ 接続フランジ材質 : 鋼板 SS
- ✦ ステンレス製材質 : SUS-304 仕上 : 酸洗い
- ✦ 接続フランジ材質 : SUS-304
- ✦ 全閉リーク率 : 通常 1~3%
- ✦ フランジ/JIS-5K
- ✦ L寸法指定、ボルト穴指定可

パイプサイズ/モーター・ダンパー [SS・SUS] [軸受無] 耐熱200℃
 [プラント用] [スプリングリターン] [静圧 2.0KPa]
 EHPMLRF-□□□A EHS SS EHPMLRF-□□□A EHU SUS

栄進空調株式会社



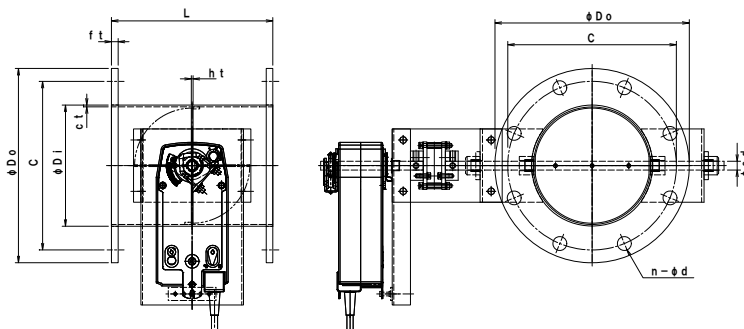
形 式	$\phi D1$	$\phi D0$	C	$n-\phi d$	L	ft
EHPMLRF- 80A EHS/EHU	98.1	180	145	4-19	200	9/10
EHPMLRF-100A EHS/EHU	114.3	200	165	8-19	220	9/10
EHPMLRF-125A EHS/EHU	139.8	235	200	8-19	220	9/10
EHPMLRF-150A EHS/EHU	166.2	265	230	8-19	220	9/10
EHPMLRF-175A EHS/EHU	190.7	300	260	8-23	220	9/10
EHPMLRF-200A EHS/EHU	216.3	320	280	8-23	220	9/10
EHPMLRF-225A EHS/EHU	241.8	345	305	12-23	300	9/10
EHPMLRF-250A EHS/EHU	267.4	385	345	12-23	300	9/10
EHPMLRF-300A EHS/EHU	318.5	430	390	12-23	300	12
EHPMLRF-350A EHS/EHU	355.6	480	435	12-25	360	12
EHPMLRF-400A EHS/EHU	406.4	540	495	16-25	400	12
EHPMLRF-450A EHS/EHU	457.2	605	555	16-25	450	12
EHPMLRF-500A EHS/EHU	508.0	655	605	20-25	500	12
EHPMLRF-550A EHS/EHU	558.8	720	665	20-27	550	12
EHPMLRF-600A EHS/EHU	609.6	770	715	20-27	600	16

■ モーター・ダンパー [パイプサイズ] [プラント用]

- ✦ 電源 off 又は信号 off でスプリングにより全閉(全開)になります。
- ✦ ダンパー本体は鋼板製ダンパーです。
- ✦ 本 体 材 質 : 鋼板 SS 仕 上 : 錆止め+シルバー塗装
- ✦ 接続フランジ材質 : 鋼板 SS
- ✦ ステンレス製 材 質 : SUS-304 仕 上 : 酸洗い
- ✦ 接続フランジ 材 質 : SUS-304
- ✦ 全 閉 リーク率 : 通常 1~3%
- ✦ フランジ/JIS-5K
- ✦ L寸法指定、ボルト穴指定可

パイプサイズ/モーター・ダンパー [SS・SUS] [軸受付] 耐熱400℃
 [フロント用] [スプリングリターン] [静圧2.0kPa]
 EHPMLRF-□□□A SHS SS EHPMLRF-□□□A SHU SUS

栄進空調株式会社



形 式	φD1	φD0	C	n-φd	L	ft
EHPMLRF- 80A SHS/SHU	89.1	180	145	4-19	200	9/10
EHPMLRF-100A SHS/SHU	114.3	200	165	8-19	220	9/10
EHPMLRF-125A SHS/SHU	139.8	235	200	8-19	220	9/10
EHPMLRF-150A SHS/SHU	165.2	265	230	8-19	220	9/10
EHPMLRF-175A SHS/SHU	190.7	300	260	8-23	220	9/10
EHPMLRF-200A SHS/SHU	216.3	320	280	8-23	220	9/10
EHPMLRF-225A SHS/SHU	241.8	345	305	12-23	300	9/10
EHPMLRF-250A SHS/SHU	267.4	385	345	12-23	300	9/10
EHPMLRF-300A SHS/SHU	318.5	430	390	12-23	300	12
EHPMLRF-350A SHS/SHU	355.6	480	435	12-25	360	12
EHPMLRF-400A SHS/SHU	406.4	540	495	16-25	400	12
EHPMLRF-450A SHS/SHU	457.2	605	555	16-25	450	12
EHPMLRF-500A SHS/SHU	508.0	655	605	20-25	500	12
EHPMLRF-550A SHS/SHU	558.8	720	665	20-27	550	12
EHPMLRF-600A SHS/SHU	609.6	770	715	20-27	600	16

モーター・ダンパー [パイプサイズ] [プラント用]

- ✦ 電源 off 又は信号 off でスプリングにより全閉(全開)になります。
- ✦ ダンパー本体は鋼板製ダンパーです。
- ✦ 本 体 材 質 : 鋼板 SS 仕 上 : 錆止め+シルバー塗装
- ✦ 接続フランジ材質 : 鋼板 SS
- ✦ ステンレス製 材 質 : SUS-304 仕 上 : 酸洗い
- ✦ 接続フランジ 材 質 : SUS-304
- ✦ 全 閉 リーク率 : 通常 1~3%
- ✦ フランジ/JIS-5K
- ✦ L寸法指定、ボルト穴指定可

自動ダンパー



- ◎自動ダンパー
- ◎フランジ付きダンパー
- ◎電動ダンパー
- ◎耐熱ダンパー
- ◎バタフライダンパー

乾燥炉



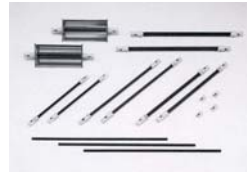
- 高い温度精度
- 均一な温度分布
- 高い断熱性

ロータリー・アクチュエーター



- ◎空調用ダンパー
- ◎弁開閉装置
- ◎回転機器
- ◎自動生産機器
- ◎回転広告塔

遠赤外線ヒーター



- ★RS型遠赤外線セラミックヒーター
- ★RU型遠赤外線ユニットヒーター

塗装設備



- 一貫塗装ライン
- ポット塗装ライン
- 防塵塗装ライン
- 自動塗装装置



静電植毛装置



- ◇BLOW 型植毛装置
- ◇接着剤塗布装置
- ◇乾燥炉
- ◇余剰パイル除去装置