

プラント用ダンパー

[耐熱 900°C]



 栄進空調株式会社

〒134-0085
東京都江戸川区南葛西六丁目2番地4号
TEL 03 3687 1311 FAX 03 3687 1340
info@eishinku.co.jp
http://www.eishinku.co.jp/

このたびは、当社の製品をご検討いただき誠にありがとうございました。

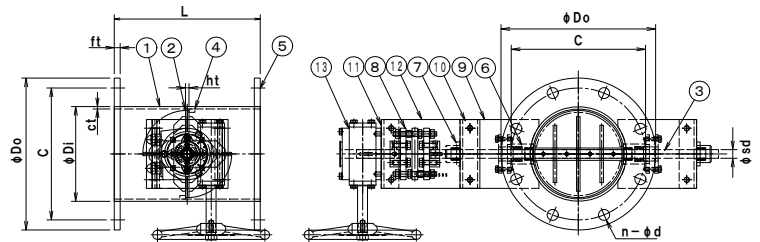
目	次	内	容	ページ	
[1]	手動バタフライ・ダンパー	[ウォームギヤー・ハンドル式]			
	[軸受付]	耐熱900℃	[2KPa]	プラント用 [EUDPWF-□□□-UHU]	3
[2]	自動ダンパー[空圧式]	空圧式	ロータリーアクチュエーター		
	[軸受付]	耐熱900℃	[2KPa]	プラント用 [EUDPAF-□□□-UHU]	4
[3]	自動ダンパー [スプリングリターン]	空圧式	ロータリーアクチュエーター		
	[軸受付]	耐熱900℃	[2KPa]	プラント用 [EUDPARF-□□□-UHU]	5
[4]	モーター・ダンパー[電動式]	電動式	ロータリーアクチュエーター		
	[軸受付]	耐熱900℃	[2KPa]	プラント用 [EUDPMF-□□□-UHU]	6
[5]	モーター・ダンパー [スプリングリターン]	[電動式]	電動式	ロータリーアクチュエーター	
	[軸受無]	耐熱900℃	[2KPa]	プラント用 [EUDPMRF-□□□-UHU]	7

耐熱手動ダンパー [SUS-310] [軸受付] 耐熱 900℃

[ウォームギヤー・ハンドル式]

EUDPWF-□□□A UHU

栄進空調株式会社



形 式	$\phi D1$	$\phi D0$	C(pcd)	n- ϕd	L	t
EUDPWF-80A UHU	89.1	180	145	4-19	250	10
EUDPWF-100A UHU	114.3	200	165	8-19	250	10
EUDPWF-125A UHU	139.8	235	200	8-19	250	10
EUDPWF-150A UHU	165.2	265	230	8-19	250	10
EUDPWF-175A UHU	190.4	300	260	8-23	250	10
EUDPWF-200A UHU	216.3	320	280	8-23	250	10
EUDPWF-225A UHU	241.8	345	305	12-23	300	10
EUDPWF-250A UHU	267.4	385	345	12-23	300	10
EUDPWF-300A UHU	318.5	430	390	12-23	300	12
EUDPWF-350A UHU	355.8	480	435	12-25	360	12
EUDPWF-400A UHU	406.4	540	495	16-25	400	12
EUDPWF-450A UHU	457.2	605	555	16-25	500	12
EUDPWF-500A UHU	508.0	655	605	20-25	500	12
EUDPWF-550A UHU	558.8	720	665	20-27	600	12
EUDPWF-600A UHU	609.6	770	715	20-27	600	16

■ フランジ付手動ダンパーの特長

[パイプサイズ] [プラント用] **耐熱型 900℃**

♪ ダンパー本体及び可動羽根[接ガス部]はSUS-310S製ダンパーです。

♪ 本 体 材 質 : SUS-310S [接ガス部]

♪ 接続フランジ材質 : SUS-304

♪ 全 閉 リーク率 : 通常 1~5%

♪ フランジ/JIS-5K

♪ L寸法指定、ボルト穴指定可

♪

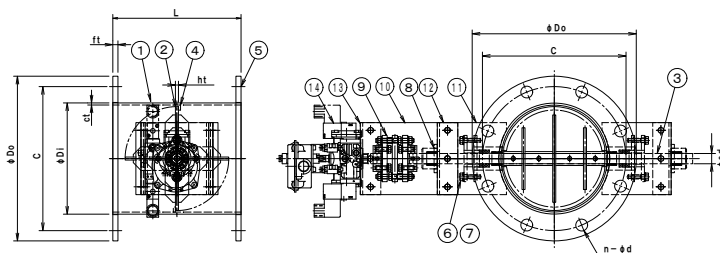
♪

耐熱自動ダンパー [SUS-310] [軸受付] 耐熱 900℃

[空圧式・ロータリーアクチュエーター]

EUDPAF-□□□A UHU

栄進空調株式会社



形 式	φD1	φD0	C	n-φd	L	t
EUDPAF- 80A UHU	89.1	180	145	4-19	250	10
EUDPAF-100A UHU	114.3	200	165	8-19	250	10
EUDPAF-125A UHU	139.8	235	200	8-19	250	10
EUDPAF-150A UHU	165.2	265	230	8-19	250	10
EUDPAF-175A UHU	190.4	300	260	8-23	250	10
EUDPAF-200A UHU	216.3	320	280	8-23	250	10
EUDPAF-225A UHU	241.8	345	305	12-23	300	10
EUDPAF-250A UHU	267.4	385	345	12-23	300	10
EUDPAF-300A UHU	318.5	430	390	12-23	300	12
EUDPAF-350A UHU	355.8	480	435	12-25	360	12
EUDPAF-400A UHU	406.4	540	495	16-25	400	12
EUDPAF-450A UHU	457.2	605	555	16-25	500	12
EUDPAF-500A UHU	508.0	655	605	20-25	500	12
EUDPAF-550A UHU	558.8	720	665	20-27	600	12
EUDPAF-600A UHU	609.6	770	715	20-27	600	16

耐熱自動ダンパーの特長 [パイプサイズ] [プラント用] 耐熱型 900℃

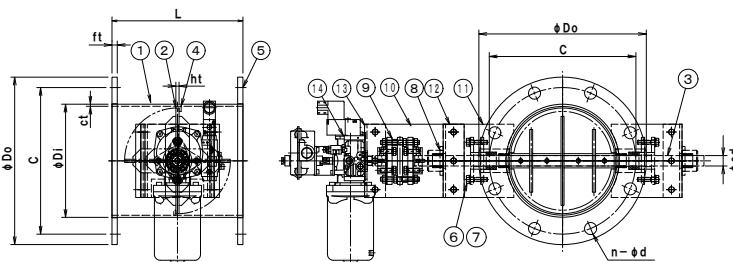
- ✦ ダンパー本体及び可動羽根[接ガス部]はSUS-310S 製ダンパーです。
- ✦ 本 体 材 質 : SUS-310S [接ガス部]
- ✦ 接続フランジ材質 : SUS-304
- ✦ 全 閉 リーク率 : 通常 1~5%
- ✦ フランジ/JIS-5K

オプション仕様

- ✦ 比例制御、開閉信号、FRユニット
- ✦ 電-空ポジショナー、防爆形
- ✦ L寸法指定、ボルト穴指定可

耐熱自動ダンパー [SUS-310] [軸受付] 耐熱 900℃
 [空圧式・ロータリーアクチュエーター] [スプリングリターン]
 EUDPARF-□□□A UHU


 **栄進空調株式会社**



形 式	φD1	φD0	C	n-φd	L	t
EUDPARF-80A UHU	89.1	180	145	4-19	250	10
EUDPARF-100A UHU	114.3	200	165	8-19	250	10
EUDPARF-125A UHU	139.8	235	200	8-19	250	10
EUDPARF-150A UHU	165.2	265	230	8-19	250	10
EUDPARF-175A UHU	190.4	300	260	8-23	250	10
EUDPARF-200A UHU	216.3	320	280	8-23	250	10
EUDPARF-225A UHU	241.8	345	305	12-23	300	10
EUDPARF-250A UHU	267.4	385	345	12-23	300	10
EUDPARF-300A UHU	318.5	430	390	12-23	300	12
EUDPARF-350A UHU	355.8	480	435	12-25	360	12
EUDPARF-400A UHU	406.4	540	495	16-25	400	12
EUDPARF-450A UHU	457.2	605	555	16-25	500	12
EUDPARF-500A UHU	508.0	655	605	20-25	500	12
EUDPARF-550A UHU	558.8	720	665	20-27	600	12
EUDPARF-600A UHU	609.6	770	715	20-27	600	16

耐熱自動ダンパーの特長 [パイプサイズ] [プラント用] 耐熱型 900℃

- ✦ ダンパー本体及び可動羽根[接ガス部]はSUS-310S製ダンパーです。
- ✦ 本 体 材 質 : SUS-310S [接ガス部]
- ✦ 接続フランジ材質 : SUS-304
- ✦ 全 閉 リーク率 : 通常 1~5%
- ✦ フランジ/JIS-5K

 **自動ダンパー・オプション仕様**

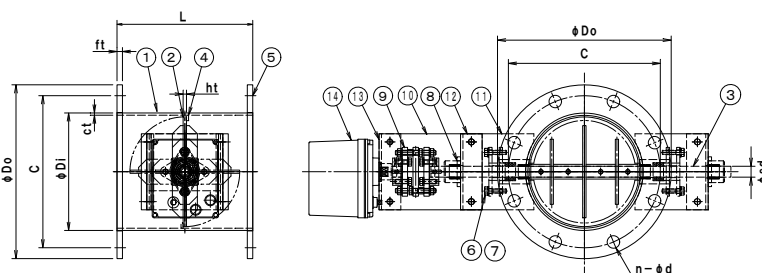
- ✦ 比例制御、開閉信号、FRユニット
- ✦ 電-空ポジショナー、防爆形
- ✦ L寸法指定、ボルト穴指定可

耐熱モーター・ダンパー [SUS-310][軸受付] 耐熱 900℃

電動ロータリーアクチュエーター式

EUDPMF-□□□A UHU

栄進空調株式会社



形 式	φD1	φD0	C	n-φd	L	t
EUDPMF- 80A UHU	89.1	180	145	4-19	250	10
EUDPMF-100A UHU	114.3	200	165	8-19	250	10
EUDPMF-125A UHU	139.8	235	200	8-19	250	10
EUDPMF-150A UHU	165.2	265	230	8-19	250	10
EUDPMF-175A UHU	190.4	300	260	8-23	250	10
EUDPMF-200A UHU	216.3	320	280	8-23	250	10
EUDPMF-225A UHU	241.8	345	305	12-23	300	10
EUDPMF-250A UHU	267.4	385	345	12-23	300	10
EUDPMF-300A UHU	318.5	430	390	12-23	300	12
EUDPMF-350A UHU	355.8	480	435	12-25	360	12
EUDPMF-400A UHU	406.4	540	495	16-25	400	12
EUDPMF-450A UHU	457.2	605	555	16-25	500	12
EUDPMF-500A UHU	508.0	655	605	20-25	500	12
EUDPMF-550A UHU	558.8	720	665	20-27	600	12
EUDPMF-600A UHU	609.6	770	715	20-27	600	16

耐熱モーター・ダンパーの特長 [パイプサイズ] [プラント用] 耐熱型 900℃

- ▶ ダンパー本体及び可動羽根[接ガス部]はSUS-310S製ダンパーです。
- ▶ 本 体 材 質 : SUS-310S [接ガス部]
- ▶ 接続フランジ材質 : SUS-304
- ▶ 全 閉 リ ー ク 率 : 通常 1~5%
- ▶ フランジ/JIS-5K

モーターダンパー・オプション仕様

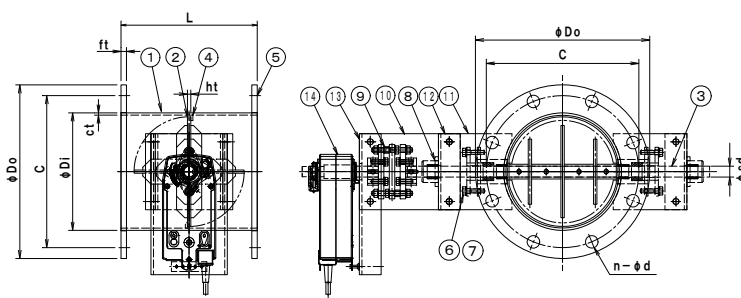
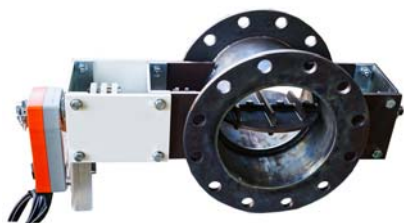
- ▶ 比例制御式、開閉信号、開度信号
- ▶ 屋外用防滴箱
- ▶ L寸法指定、ボルト穴指定可

耐熱ダンパー [SUS-310][軸受付] 耐熱 900℃

電動モーター型 スプリングリターン式

EU DPMBRF-□□□A UHU

栄進空調株式会社



形 式	$\phi D1$	$\phi D0$	C	$n-\phi d$	L	t
EU DPMBRF- 80A UHU	89.1	180	145	4-19	250	10
EU DPMBRF-100A UHU	114.3	200	165	8-19	250	10
EU DPMBRF-125A UHU	139.8	235	200	8-19	250	10
EU DPMBRF-150A UHU	165.2	265	230	8-19	250	10
EU DPMBRF-175A UHU	190.4	300	260	8-23	250	10
EU DPMBRF-200A UHU	216.3	320	280	8-23	250	10
EU DPMBRF-225A UHU	241.8	345	305	12-23	300	10
EU DPMBRF-250A UHU	267.4	385	345	12-23	300	10
EU DPMBRF-300A UHU	318.5	430	390	12-23	300	12
EU DPMBRF-350A UHU	355.8	480	435	12-25	360	12
EU DPMBRF-400A UHU	406.4	540	495	16-25	400	12
EU DPMBRF-450A UHU	457.2	605	555	16-25	450	12
EU DPMBRF-500A UHU	508.0	655	605	20-25	500	12
EU DPMBRF-550A UHU	558.8	720	665	20-27	550	12
EU DPMBRF-600A UHU	609.6	770	715	20-27	600	16

■ 自動ダンパー(エア式)の特長 [パイプサイズ] スプリングリターン式 [プラント用] 耐熱型 900℃

▶ ダンパー本体はSUS-310製 ダンパーです。

▶ 本 体 材 質 : SUS-310

▶ 接続フランジ材質 : SUS-304

■ モーターダンパー・オプション仕様

▶ 比例制御式、開閉信号、開度信号

▶ 屋外用防滴箱

▶ 全 閉 リーク率 : 通常 1~5%

▶ フランジ/JIS-5K

▶ L寸法指定、ボルト穴指定可

自動ダンパー



- ◎自動ダンパー
- ◎フランジ付きダンパー
- ◎電動ダンパー
- ◎耐熱ダンパー
- ◎バタフライダンパー

乾燥炉



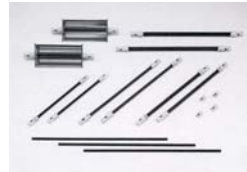
- 高い温度精度
- 均一な温度分布
- 高い断熱性

ロータリー・アクチュエーター



- ◎空調用ダンパー
- ◎弁開閉装置
- ◎回転機器
- ◎自動生産機器
- ◎回転広告塔

遠赤外線ヒーター



- ★RS型遠赤外線セラミックヒーター
- ★RU型遠赤外線ユニットヒーター

塗装設備



- 一貫塗装ライン
- ポット塗装ライン



- 防塵塗装ライン
- 自動塗装装置

静電植毛装置



- ◇BLOW 型植毛装置
- ◇接着剤塗布装置
- ◇乾燥炉
- ◇余剰パイル除去装置