

# 箱形乾燥炉

熱風循環式



乾燥炉

熱風循環式



熱風循環用吹出口・吸込み口

乾燥炉内



**特長：** 均一な温度分布の高性能の乾燥炉です。  
左右に一台ずつ2台車が投入できます。  
各台車用にタイマーが有り自動運転が可能です。

**用途：** 塗装品の焼き付け乾燥および樹脂のアニーリング等に最適です。

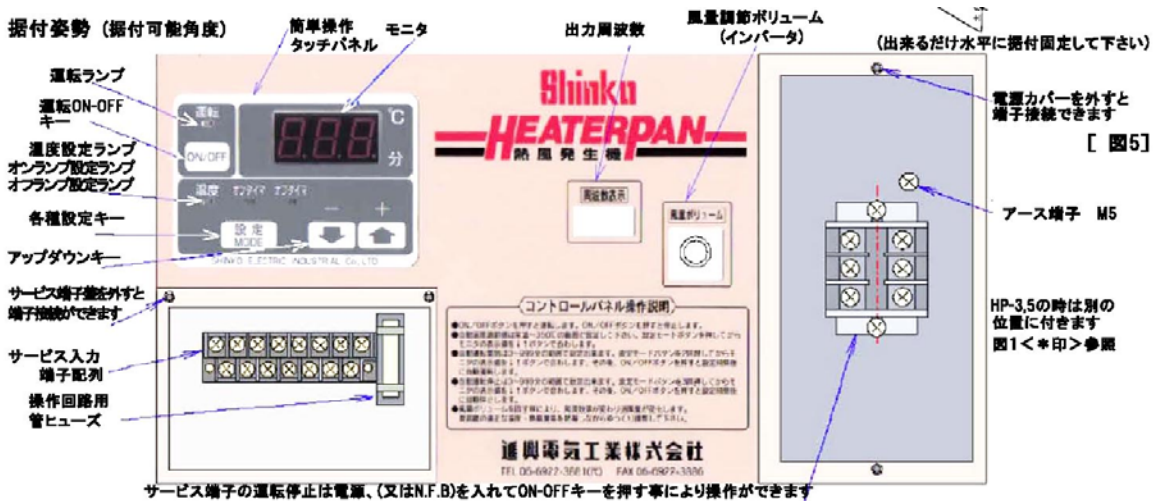
仕 様	型式 EO-5292S
炉 形 式	熱風循環式
温 度	常温~120℃ ±5.0℃
炉 内 寸 法	2,100w x 1,400d x 1,800h
外 径 寸 法	2,180w x 1,580d x 2,000h
出 入 口 形 式	手動両開きドア
熱 源	電気ヒーター 15kw
温度制御方式	デジタル温度調節計・時間比例式
循 環 フ ァ ン	15.5mm <sup>3</sup> /min 0.4kw
標 準 仕 様	加熱防止器
オ プ シ ョ ン	運転管理表示灯・温度記録計

熱風発生機

熱風循環ファンより炉内温度を均一にします。  
インバーターによる回転数制御が可能なタイプです。



コントロールパネル



- ◎ 運転管理  
タイマーの運転管理と自動停止。
- ◎ 安全装置  
過熱防止装置  
送風機の逆転防止装置



正面写真

温度プロフィール

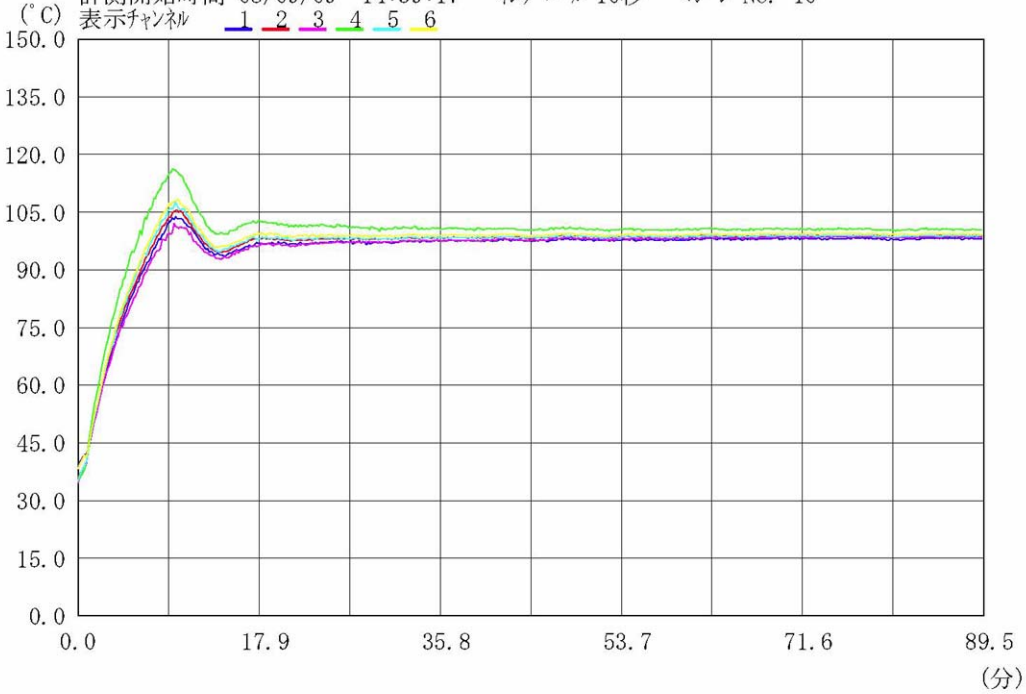
乾燥炉内に温度センサー6点を平均的に配置して、100°C設定して立上がりより測定したデータです。

最低温度95°C～最高温度105°C±5.0°C  
(本機実測値)高性能な乾燥炉です。

温度プロフィール

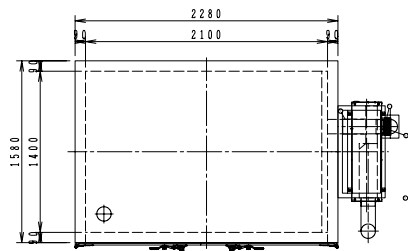
ファイル・ネーム Am-0001

計測開始時間 08/09/09 14:39:17 インターバル 10秒 マシン No. 10

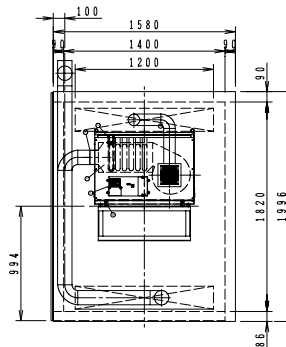
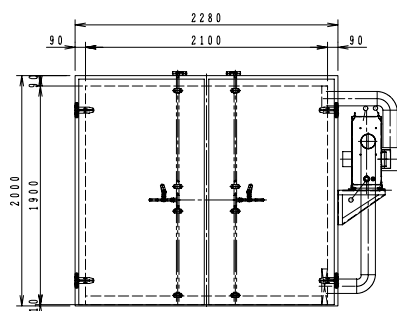


省エネルギー対策

- ◎ 特殊断熱構造による内壁と外壁との熱遮断。
- ◎ 断熱材には高品質の、断熱材使用。
- ◎ 扉開放時には、循環ファン及び加熱ヒーターの自動停止等、省エネルギーに循環ファン及び、加熱ヒーターの自動停止等、省エネルギーに対し充分考慮されています。



EO-5292S 外径図



ELSHIN KUCHO

# 箱形乾燥炉

熱風循環式

