

## 熱風循環式



**乾燥炉 熱風循環式**

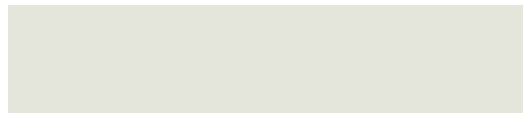
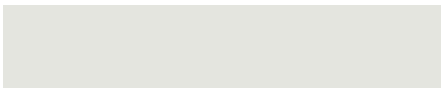


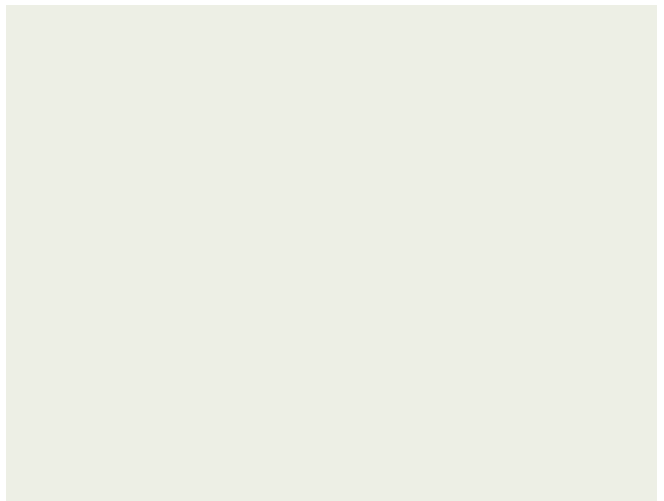
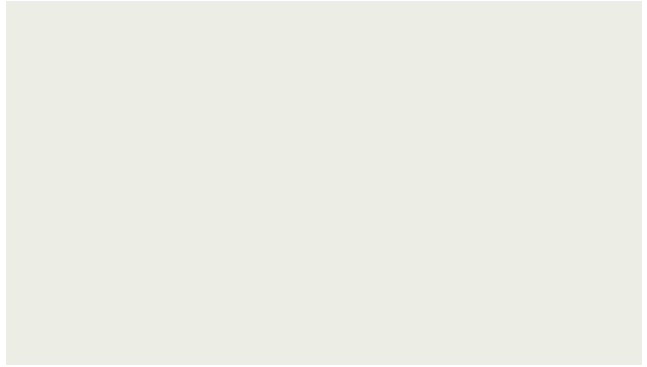
**特長：** 均一な温度分布の高性能の乾燥炉です。  
左右に一台ずつ2台車が投入できます。  
各台車用にタイマーが有り自動運転が可能です。

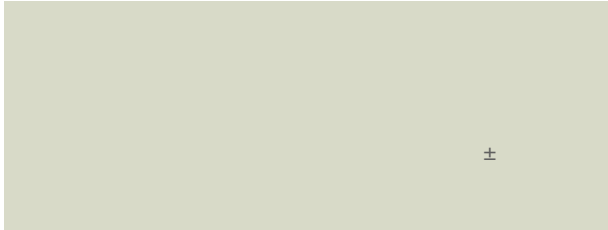
**用途：** 塗装品の焼き付け乾燥及び樹脂のアニーリング等に最適です。



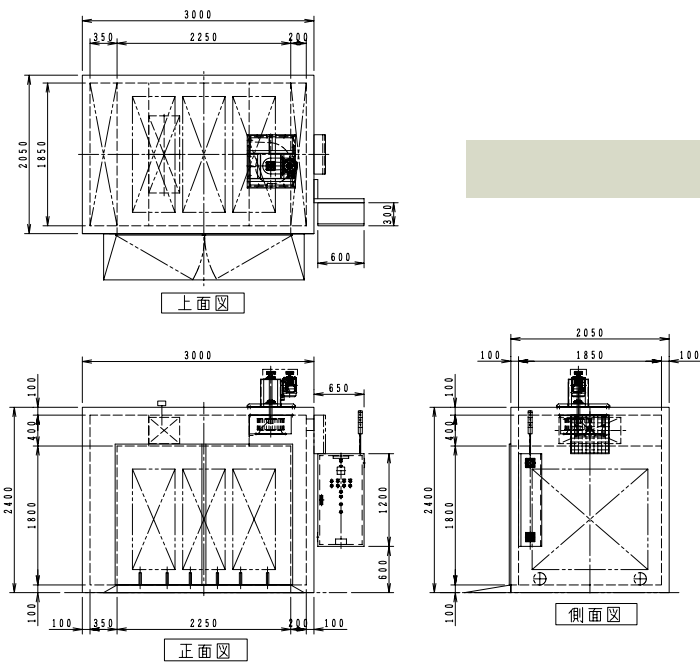
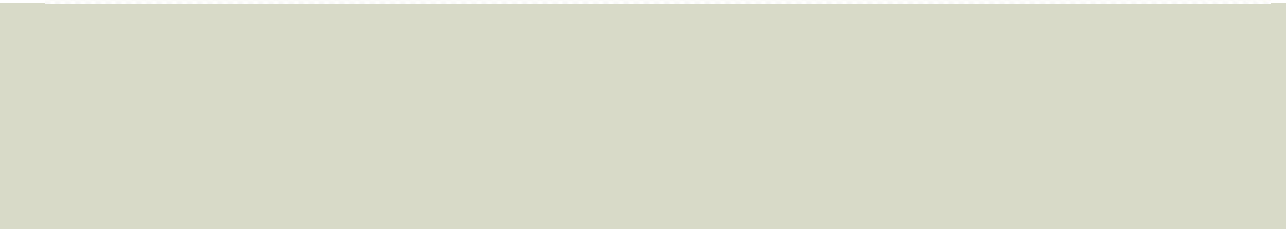
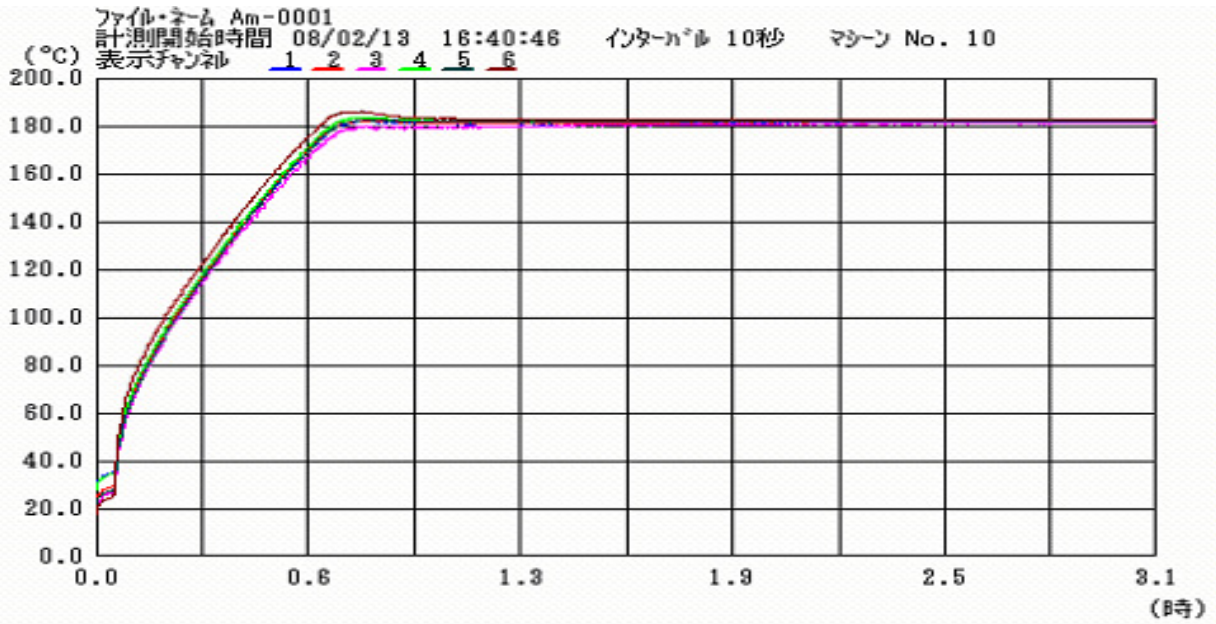
	±







±



EISHIN KUCHO

## 熱風循環式

