

# 箱形乾燥炉

熱風循環式



EVO-7300



**特長：** 均一な温度分布の高性能の乾燥炉です。  
左右に一台ずつ2台車が投入できます。  
各台車用にタイマーが有り自動運転が可能です。

**用途：** 塗装品の焼き付け乾燥および樹脂のアニーリング等に最適です。



熱風循環用吹出口

仕 様		型式 EVO-7300
炉 形 式	熱風循環式	
温 度	常温~120℃ ±2.5℃	
炉 内 寸 法	2,600w x 1,350d x 1,800h	
外 径 寸 法	2,800w x 1,550d x 2,500h	
出 入 口 形 式	手動両開きドア	
熱 源	フィンシーズ電気ヒーター 15kw	
温度制御方式	デジタル温度調節計・時間比例式	
循 環 フ ァ ン	60mm <sup>3</sup> /min 1.5kw	
標 準 仕 様	加熱防止器、給気フィルター	
オ プ シ ョ ン	運転管理表示灯・温度記録計	

熱風循環ファンと給排気調整器

### 熱風循環ファン

乾燥炉用に特別に設計された熱風循環ファンは、大風量により炉内温度を均一にします。炉内温度によりインバーターによる回転数制御が可能なタイプもございます。



## コントロールパネル



- ◎ シーケンサー内蔵  
制御盤にはシーケンサーが組込まれています。
- ◎ 運転管理  
タイマー2個(右、左)の運転管理と自動停止。
- ◎ 安全装置  
過熱防止装置  
送風機の逆転防止装置
- ◎ ドアスイッチ  
ドア開閉時のファン及び電気ヒーターの自動停止。

## オプション

各種付属機器(オプション)

運転管理ボード  
筆記用具入れ  
記録計

## 給気フィルター

## ドアスイッチ



### ドアスイッチ

ドアを開放した場合省エネと環境対策から熱風循環ファンを停止します。

熱風循環ファンを停止することにより炉内温度の立上がり時間も格段に早くなります。

運転管理燈

温度上昇中

↓

乾燥運転中

↓

乾燥完了

断熱対策

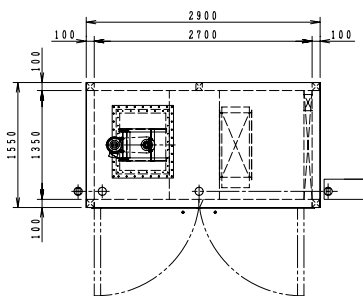


断熱構造

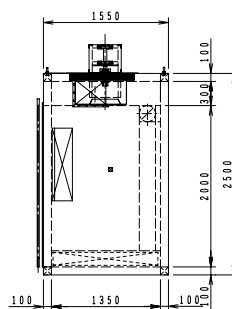
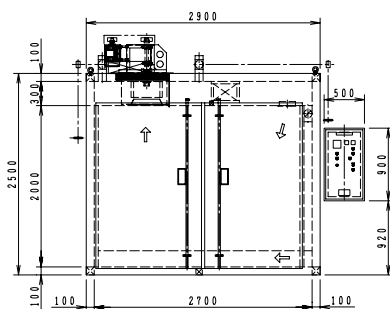
高性能な断熱材を十分に使い外壁の温度上昇を抑えております。

省エネルギー対策

- ◎ 特殊断熱構造による内壁と外壁との熱遮断。
- ◎ 断熱材には高品質の、断熱材使用。
- ◎ 扉開放時には、循環ファン及び加熱ヒーターの自動停止等、省エネルギーに循環ファン及び、加熱ヒーターの自動停止等、省エネルギーに対し充分考慮されています。



EVO-7300 外径図



EISHIN KUCHO

# 箱形乾燥炉

熱風循環式



EVO-7300

 栄進空調株式会社

〒134-0085  
東京都江戸川区南葛西六丁目2番地4号  
TEL 03 3687 1311 FAX 03 3687 1340  
info@eishinkucho.co.jp  
http://www.eishinkucho.co.jp/