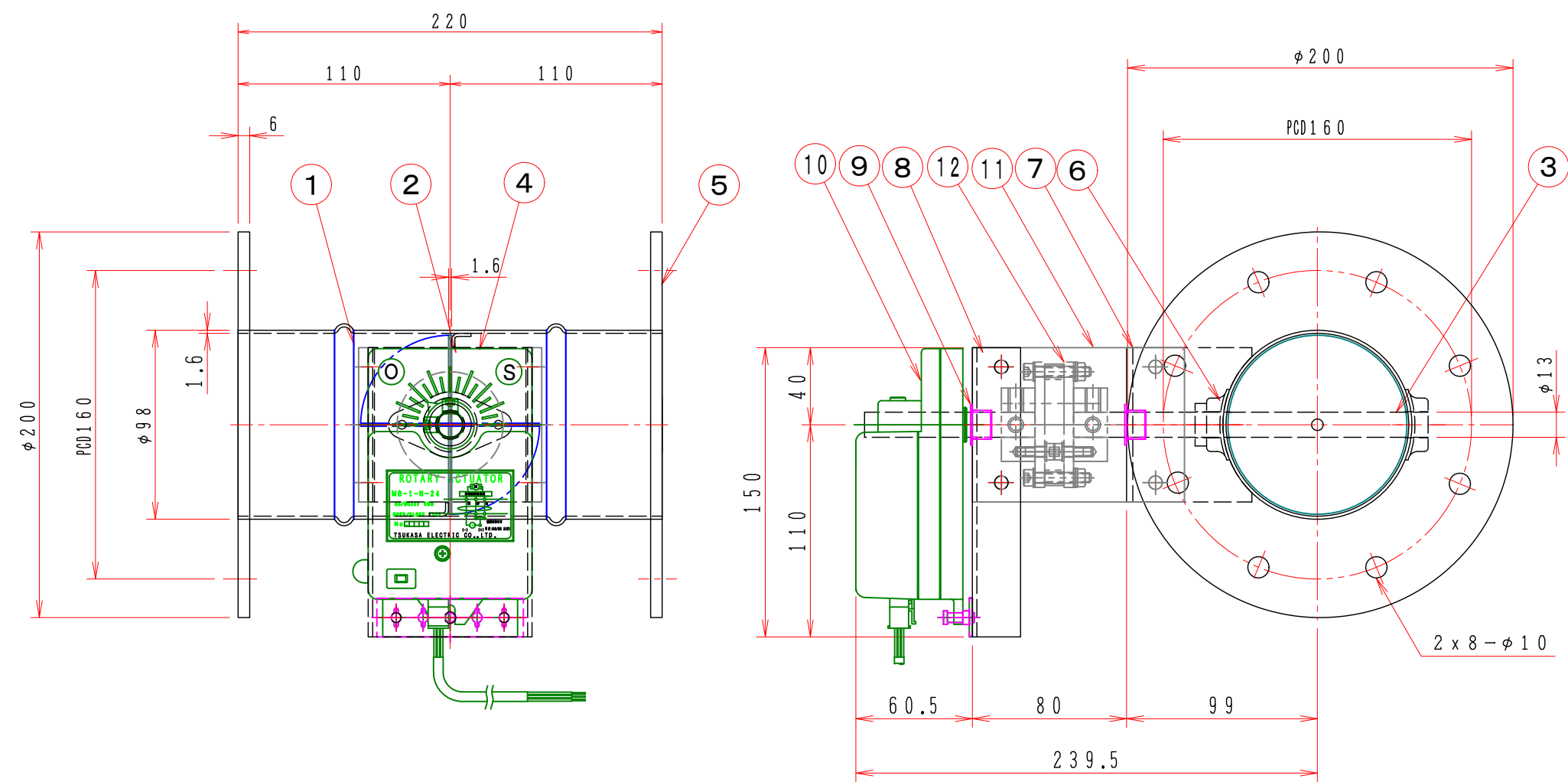


1 2 3 4 5 6 7 8

A
B
C
D
E
F

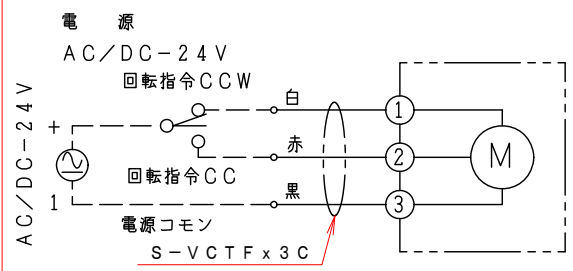


注記
 図中の寸法については現場調査及び機器設計等の進捗にともなって変更することがある。

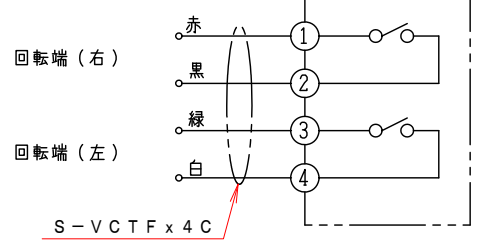
15			
14			
13			
12	耐熱カップリング	1 C-651313L	
11	耐熱接続板	2 PMX-573 5.0t	
10	駆動モーター	1 MB-1-N-24	
9	ドライブッシュ	2 LFZF13-10	
8	モーター取付け板	1 SPC 2.3t	
7	部品取付架台	1 SPC 3.2t	
6	軸キャップ	2 SPC 1.0t	
5	フランジ	1 SS400 6.0t	
4	羽根当て	1 SPC 0.8t	
3	シャフト	1 SGD $\phi 13$	
2	可動羽根	1 SPC 1.6t	
1	ダンパー本体	1 MD-100 ϕ SPC 1.6t	
No	部品名称 TITLE	数量 QTY	備考 (規格・寸法) (DIMENSIONS)

ロータリーアクチュエーター結線図

MB-1-N(L)-24



リミットスイッチ (オプション)



特記

- 板フランジとケーシング接合部の内面は全溶接、外側は点付溶接。
- 塗装は内外面錆止め塗装外面シルバー1回塗り。
- 本図ダンパーの使用範囲は下記の通です。
 静圧：±980Pa [±100mmAq] 以下 風速：15m/s以下 温度：-10~200℃以下
 ☆ ロータリーアクチュエーターは仕様により異なります、別途お問い合わせ下さい。

	回数 REV. MARK
	年月日 DATE
	承認 APPROVED BY
	変更者 REVISED BY
	記事 CONTENTS

承認 APPROVED BY	検図 CHECKED BY
設計 DESIGNED BY	製図 DRAWN BY
単位 UNITS	Takeda 2006.05.10

栄進空調株式会社
 EISHIN KUCHO CO., LTD.

名称 TITIF
 自動/モーターダンパー
 EMDF-100EHS
 耐熱型 200℃ [板金] (SS)
 EMDF-100EHS
 変更回数 01
 01

1 2 3 4 5 6 7 8

図面番号 DRAWING NO.