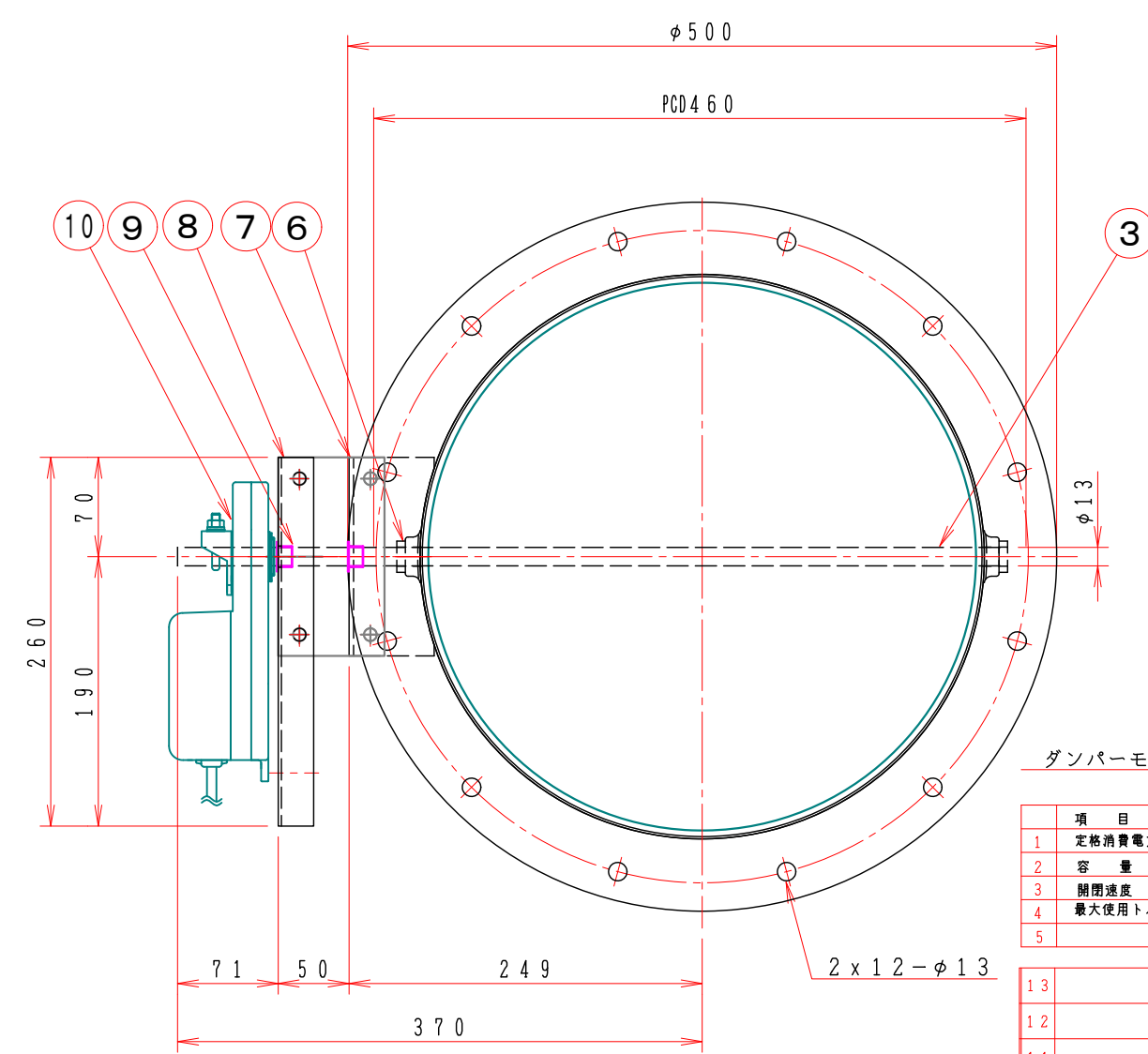
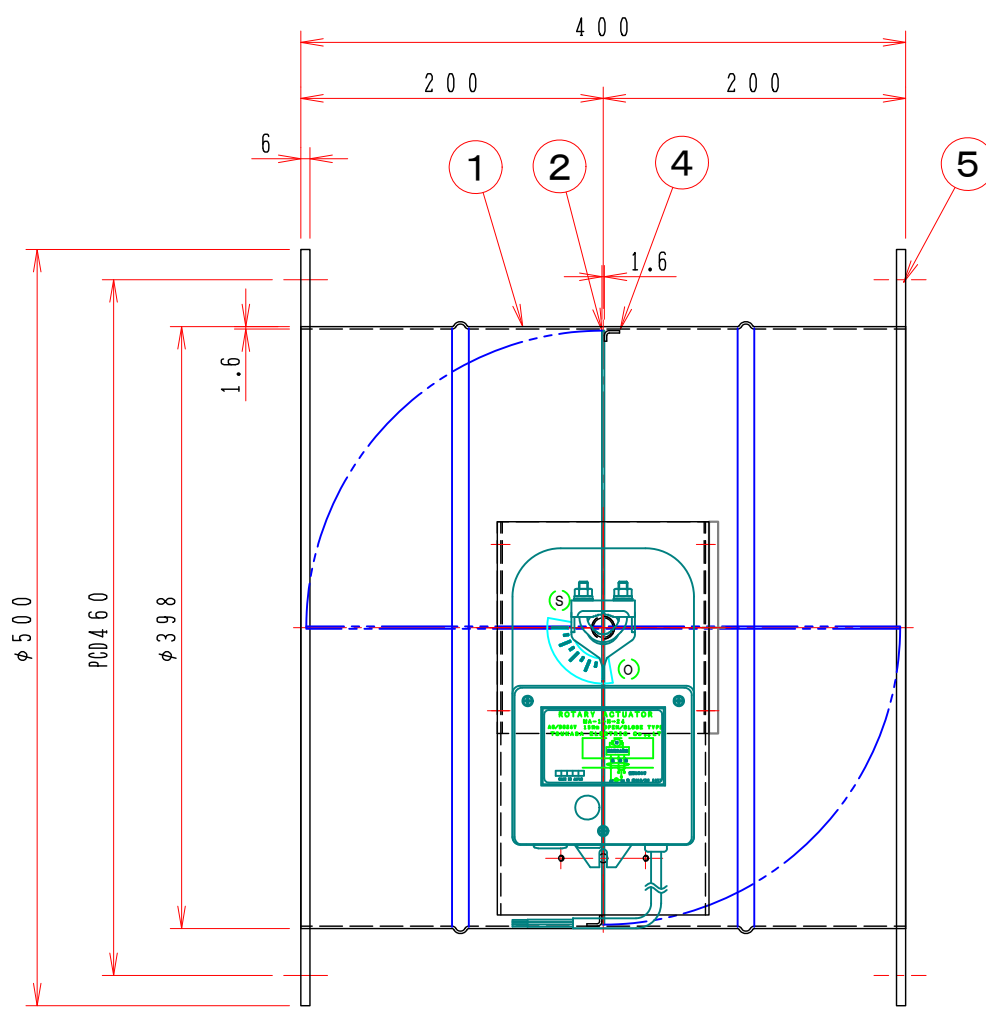


1 2 3 4 5 6 7 8

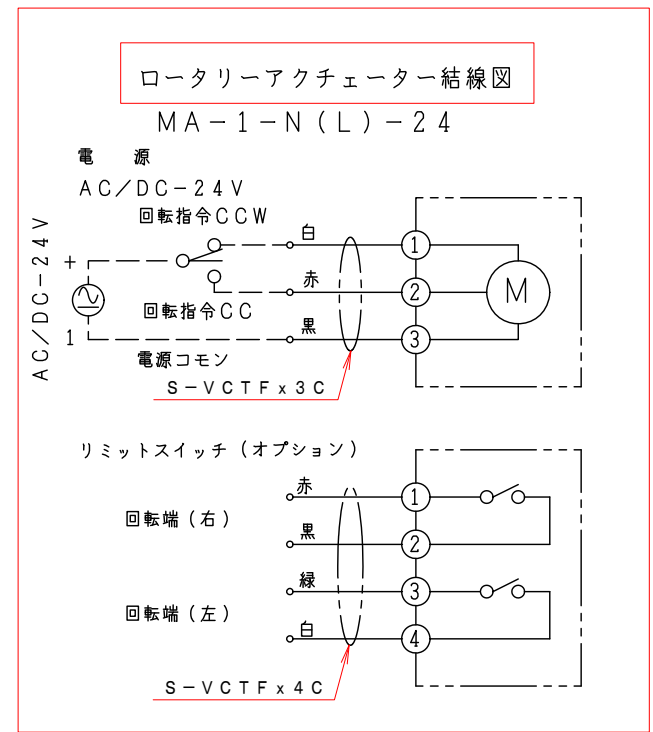
A  
B  
C  
D  
E  
F



ダンパーモーター 形式 MA-1-N-24

項目			
1 定格消費電力	10VA		
2 容量	10W		
3 開閉速度	90°/5.2sec		
4 最大使用トルク	15 [Nm]		
5			

13				
12				
11				
10 駆動モーター	1	MA-1-N-24		
9 無給油ブッシュ	2	LFZF13-10		
8 モーター取付け板	1	SPC 2.3t		
7 部品取付架台	1	SPC 3.2t		
6 軸キャップ	2	SPC 1.6t		
5 フランジ	1	SS400 6.0t		
4 羽根当て	1	SPC 3x10		
3 シャフト	1	SGD φ13		
2 可動羽根	1	SPC 1.6t		
1 ダンパー本体	1	MD-400φ SPC 1.6t		
No	部品名称	TITLE	数量 QTY	備考(規格・寸法)(DIMENSIONS)



特記

- 板フランジとケーシング接合部の内面は全溶接、外側は点付溶接。
- 塗装は内外面錆止め塗装外面シルバー1回塗り。
- 本図ダンパーの使用範囲は下記の通です。  
静圧: ±980Pa [±100mmAq] 以下 風速: 15m/s 以下 温度: -10~50℃ 以下  
☆ ロータリーアクチュエーターは仕様により異なります、別途お問い合わせ下さい。

回数 REV. MARK	年月日 DATE	承認 APPROVED BY	変更者 REVISED BY
記事 CONTENTS			

承認 APPROVED BY 検図 CHECKED BY  
設計 DESIGNED BY 製図 DRAWN BY  
武田 JUL. 14. 2020

尺度 SCALE 1:5  
単位 UNITS mm

栄進空調株式会社  
EISHIN KUCHO CO., LTD.

保管 REGISTERED

名称 TITIF  
モーターダンパー  
EMDF-400S (SS)

図面番号 DRAWING NO. EMDF-400S

01  
10  
変更回数 00

工事番号 JOB No.

1 2 3 4 5 6 7 8