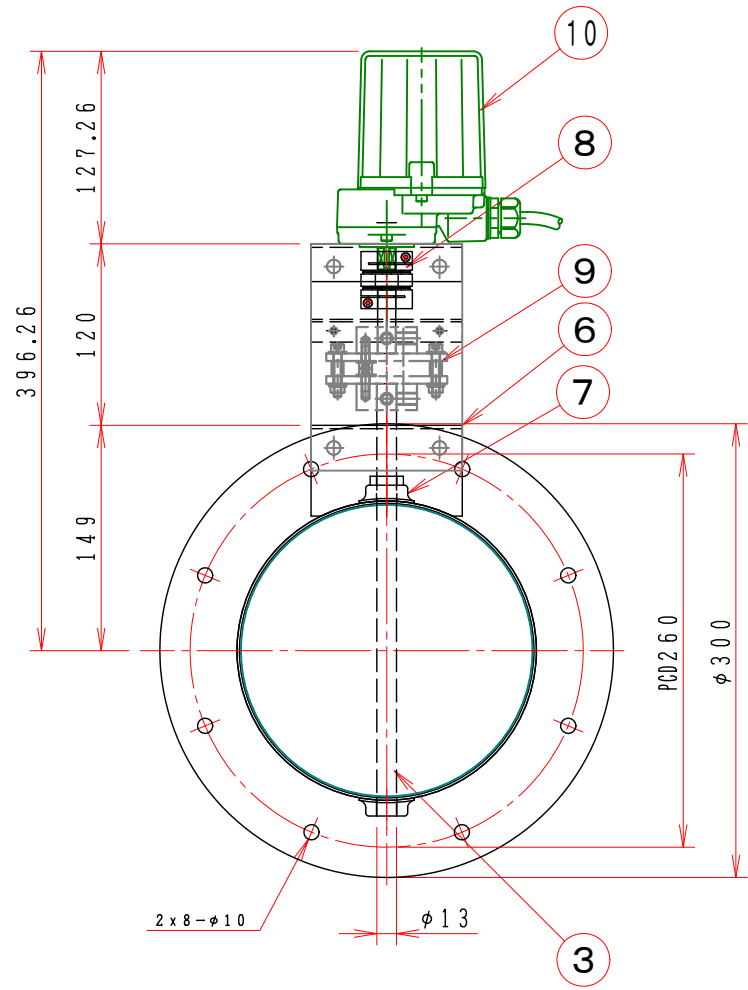
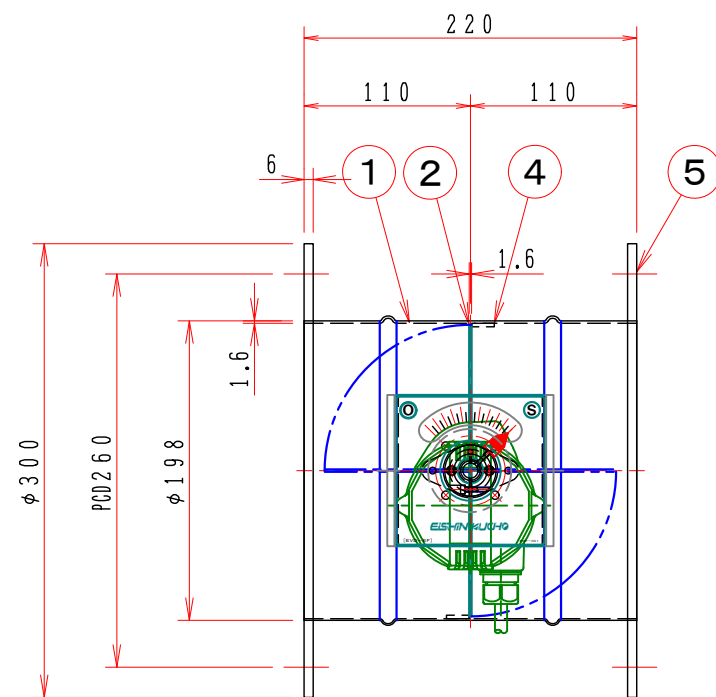


1 2 3 4 5 6 7 8

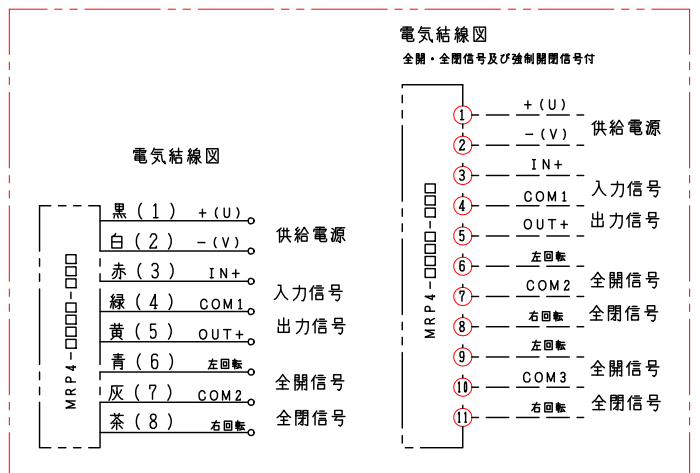
A  
B  
C  
D  
E  
F



注記  
図中の寸法については現場調査及び機器設計等の進捗にともなって変更することがある。

特記

- 板フランジとケーシング接合部の内面は全溶接、外側は点付溶接。
- 塗装は内外面錆止め塗装外面シルバー1回塗り。
- 本図ダンパーの使用範囲は下記の通です。  
静圧：±980Pa [±100mmAq] 以下 風速：15m/s以下 温度：-10~200℃以下  
☆ ロータリーアクチュエーターは仕様により異なります、別途お問い合わせ下さい。



15	開閉時間	13 (7) 秒/90°
14	開度スパン	0~90°
13	開度出力	DC 1~5V
12	入力信号	4~20mA
11	供給電源	DC 24V 0.6A
10	電子アクチュエーター	1 MRP4-1400-A0R
9	耐熱カップリング	1 C801312L
8	カップリング	1 SFC-030DA2-12B-12B (Type C)
7	軸受け	2 SPC 1.0t
6	取付基板	1 SPC-2.3t
5	フランジ	1組 SS400-6.0t
4	羽根当て	1 SPC 1.2t
3	シャフト	1 SGD φ13
2	可動羽根	1 SPC-1.6t
1	ダンパー本体	1 MD-200φ SPC-1.6t
No	部品名称 TITLE	数量 QTY 備考 (規格・寸法) (DIMENSIONS)

回数 REV. MARK		承認 APPROVED BY	検図 CHECKED BY	名称 TITIF
年月日 DATE				
承認 APPROVED BY		設計 DESIGNED BY	製図 DRAWN BY	電子モーターダンパー EVDEF-200EHS
変更者 REVISED BY				
記事 CONTENTS		単位 UNITS mm		耐熱型 200℃ [板金] [SS]
REVISIONS		栄進空調株式会社 EISHIN KUCHO CO., LTD.		0.1 1.0
M/#		JOB No.		変更回数 00
1		2		図面番号 DRAWING NO.
3		4		5
6		7		8