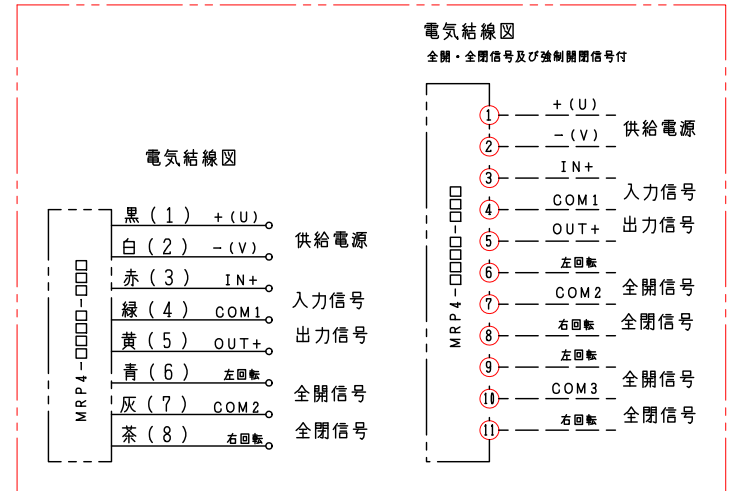
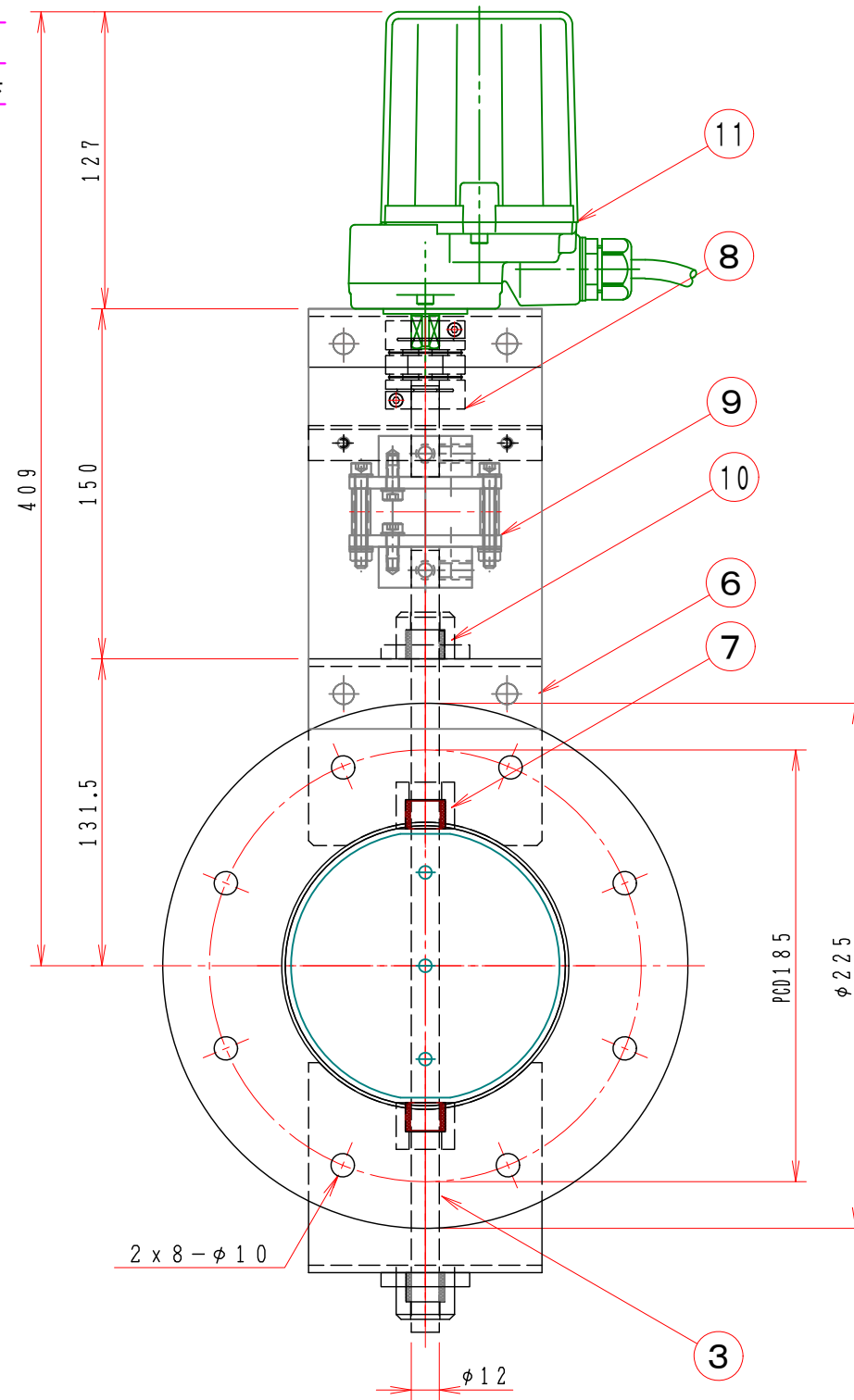
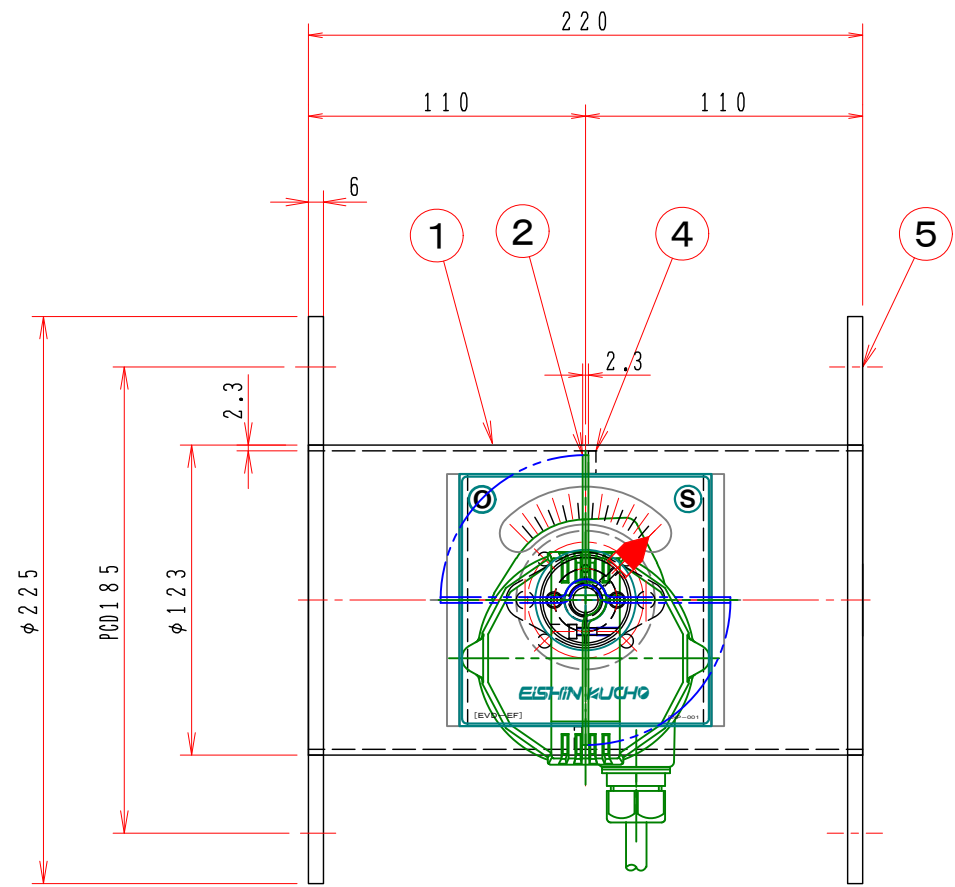


特記

1. 板フランジとケーシング接合部の内面は全溶接、外側は点付溶接。
2. 塗装は内外面錆止め塗装外面シルバー1回塗り。
3. 本図ダンパーの使用範囲は下記の通です。

静圧：±980Pa [±100mmAq] 以下 風速：15m/s 以下 温度：-10~400℃以下
 ☆ ロータリアクチュエーターは仕様により異なります、別途お問い合わせ下さい。



注記

図中の寸法については現場調査及び機器設計等の進捗にともなって変更することがある。

15	開度スパン 開閉時間	0~90° 13 (7) 秒/90°
14	開度出力	DC 1~5V
13	入力信号	4~20mA
12	供給電源	DC 24V 0.6A
11	電子アクチュエーター	1 MRP4-1400-A0R
10	軸受	2 UFL-20112ES
9	耐熱カップリング	1 C651212H
8	カップリング	1 SFC-030DA2-12B-12B (Type C)
7	シャフトボス	2 B20112ES
6	軸受取付基板	2 SPC 3.2t
5	フランジ	1組 SS400-6.0t
4	羽根当て	1 SS400 9x3t
3	シャフト	1 SGD φ12
2	可動羽根	1 SPC 2.3t
1	ダンパー本体	1 SPC 2.3t
No	部品名称 TITLE	数量 QTY 備考 (規格・寸法) (DIMENSIONS)

回数 REV. MARK	承認 APPROVED BY	検図 CHECKED BY
年月日 DATE	設計 DESIGNED BY	製図 DRAWN BY
承認 APPROVED BY	単位 UNITS	Takeda
変更者 REVISED BY		2006.05.10
記事 CONTENTS		

承認 APPROVED BY 検図 CHECKED BY
 尺 度 SCALE 1:3 設計 DESIGNED BY 製図 DRAWN BY
 単位 UNITS Takeda 2006.05.10

栄進空調株式会社
 EISHIN KUCHO CO., LTD.

名称 TITIF
 電子モーターダンパー
 EVDEF-125SHS
 耐熱型 400℃ [SS]

01
10
変更回数 00

図面番号 DRAWING NO.