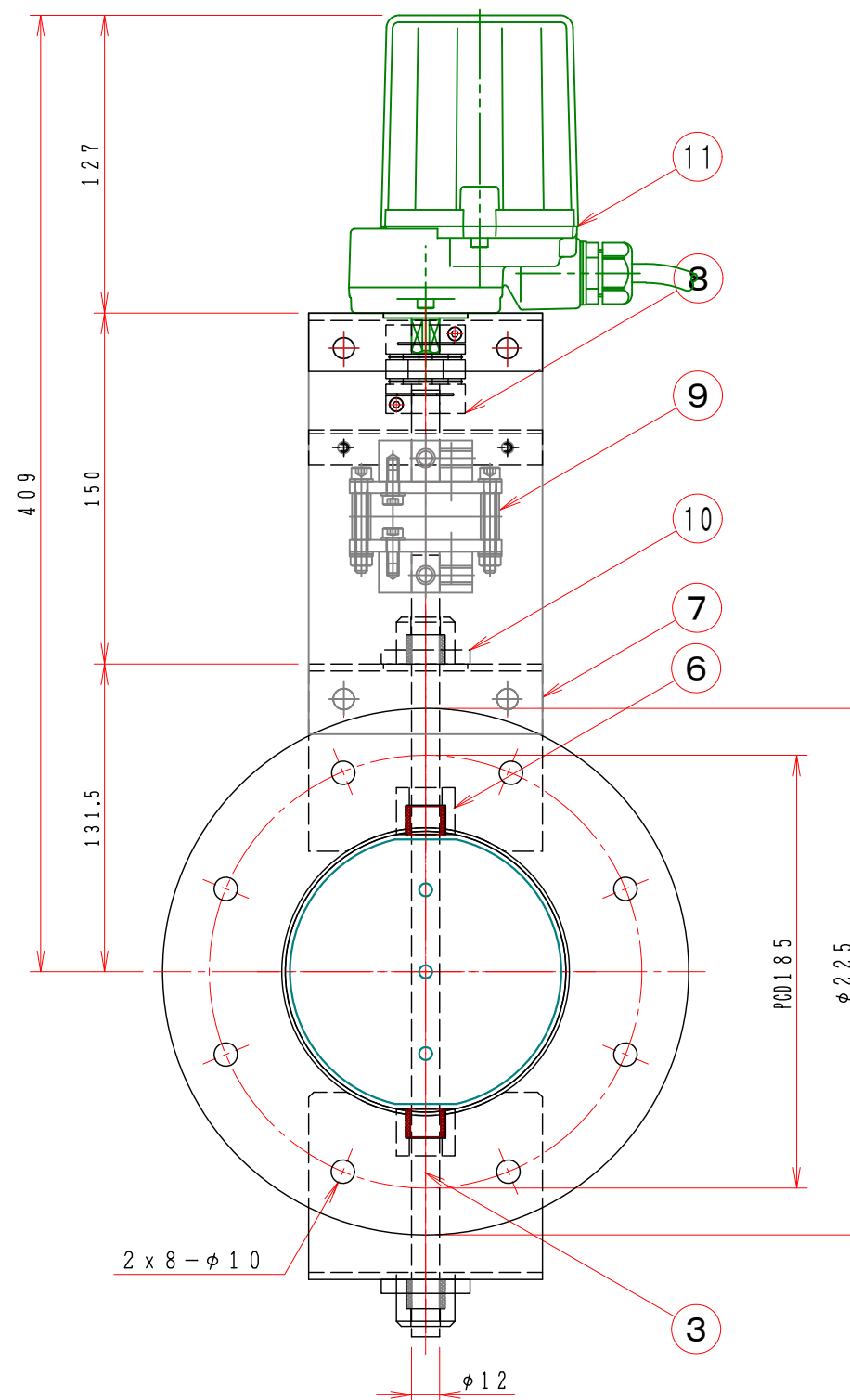
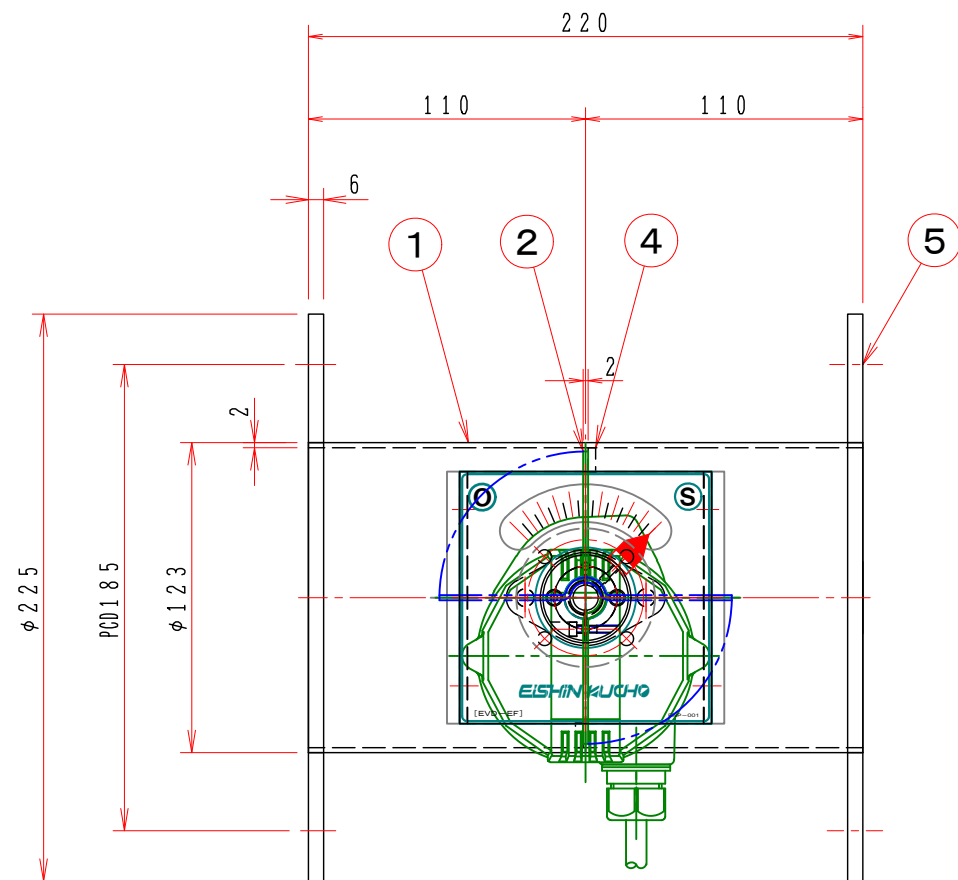


特記

1. 板フランジとケーシング接合部の内面は全溶接、外側は点付溶接。
2. 内外面仕上げは酸洗いとする。
3. 本図ダンパーの使用範囲は下記の通です。

静圧：±980Pa [±100mmAq] 以下 風速：15m/s 以下 温度：-10~400℃ 以下  
 ☆ ロータリーアクチュエーターは仕様により異なります、別途お問い合わせ下さい。

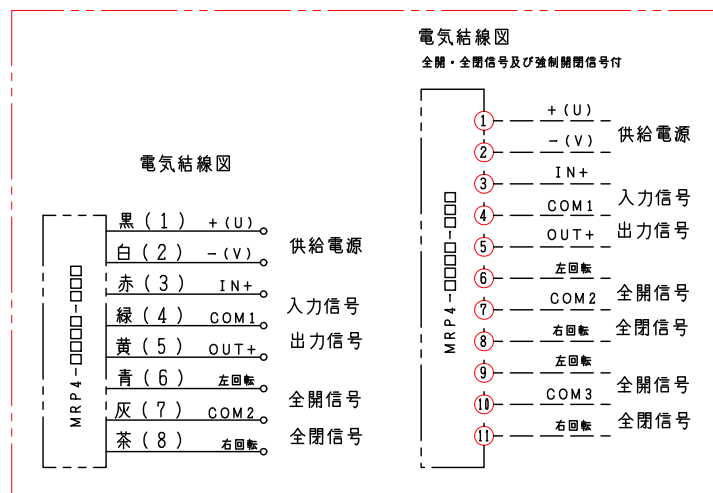


注記

図中の寸法については現場調査及び機器設計等の進捗にともなって変更することがある。

15	開度スパン 開閉時間	0~90° 13 (7) 秒/90°
14	開度出力	DC 1~5V
13	入力信号	4~20mA
12	供給電源	DC 24V 0.6A
11	電子アクチュエーター	1 MRP4-□□□□-□□□
10	軸 受	2 UFL-20112ES
9	耐熱カップリング	1 C651212H
8	カップリング	1 SFC-030DA2-12B-12B (Type C)
7	軸受取付基板	2 SUS304 3.0t
6	シャフトボス	2 B20112ES
5	フランジ	1組 SUS304 6.0t
4	羽根当て	1 SUS304 3.0tx10t
3	シャフト	1 SUS304 φ12
2	可動羽根	1 SUS304 2.0t
1	モーターダンパー	1 MD-125φ SUS304 2.0t
No	部品名称 TITLE	数量 QTY 備考 (規格・寸法) (DIMENSIONS)

電気結線図  
全開・全閉信号及び強制閉閉信号付



回数 REV. MARK	承認 APPROVED BY	検図 CHECKED BY
年月日 DATE	設計 DESIGNED BY	製図 DRAWN BY
承認 APPROVED BY	変更者 REVISED BY	Takeda 2006.05.10.
記事 CONTENTS	変更 REVISIONS	

承認 APPROVED BY  
 検図 CHECKED BY  
 尺度 SCALE  
 1 : 3  
 単位 UNITS

栄進空調株式会社  
 EISHIN KUCHO CO., LTD.

名称 TITIF  
 電子モーターダンパー  
 EVDEF-125SHU  
 耐熱型 400℃ [SUS]  
 01  
 10  
 変 REV. MARK  
 更 回数  
 00

図面番号 DRAWING NO.