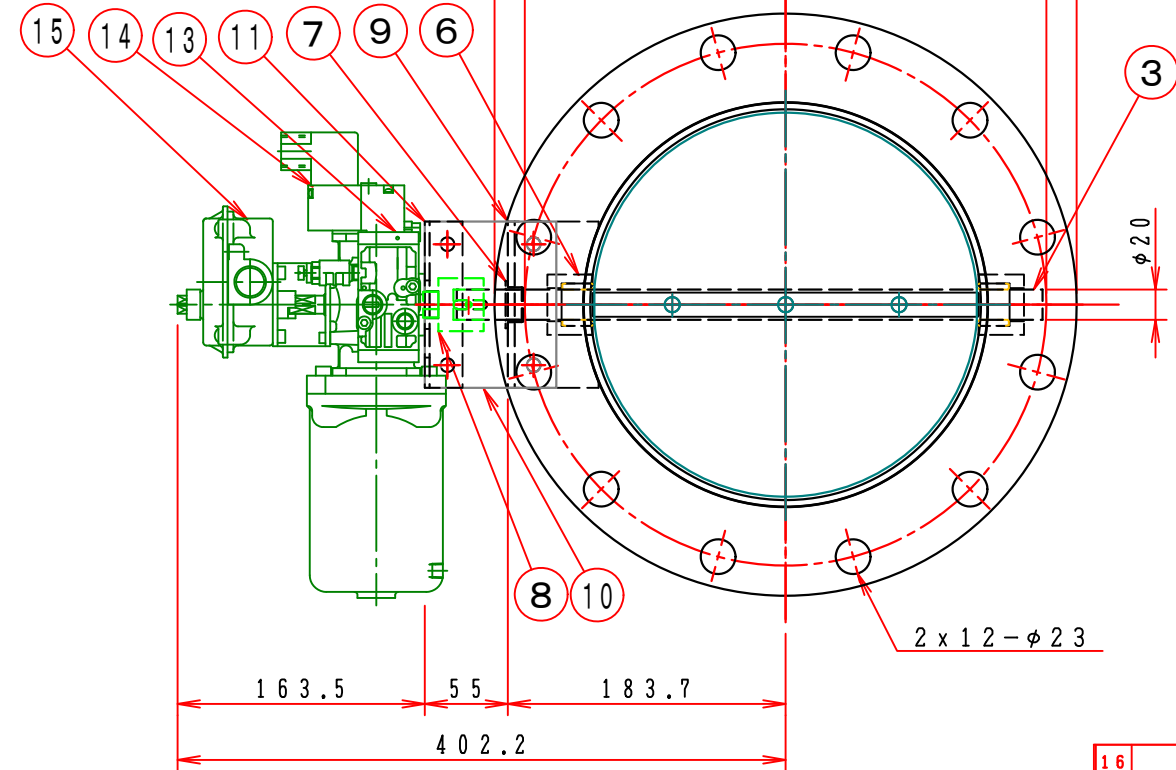
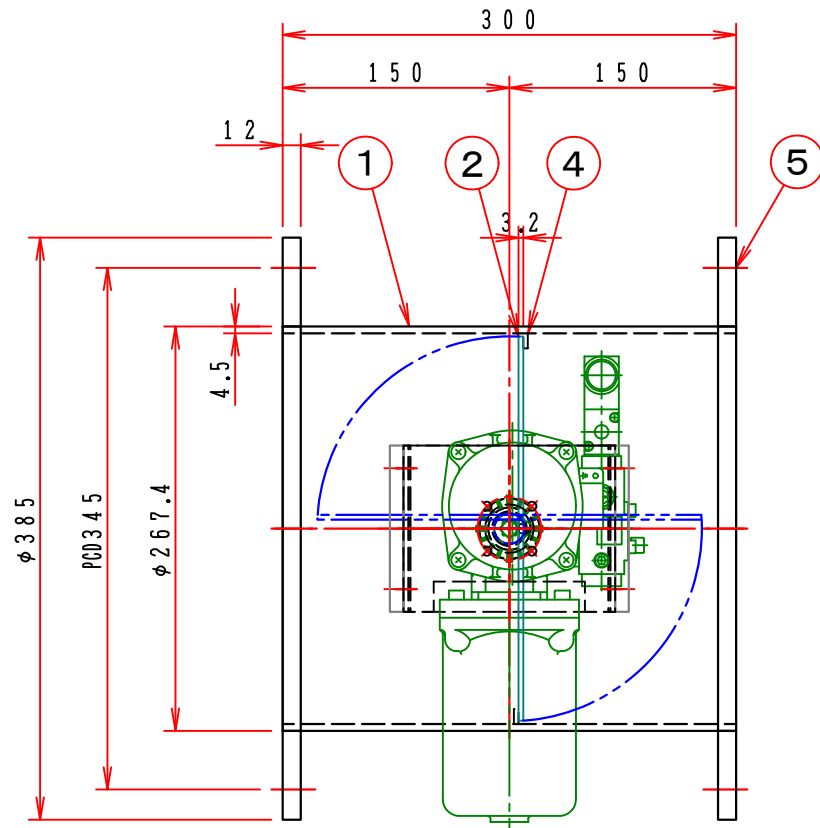


1 2 3 4 5 6 7 8

A

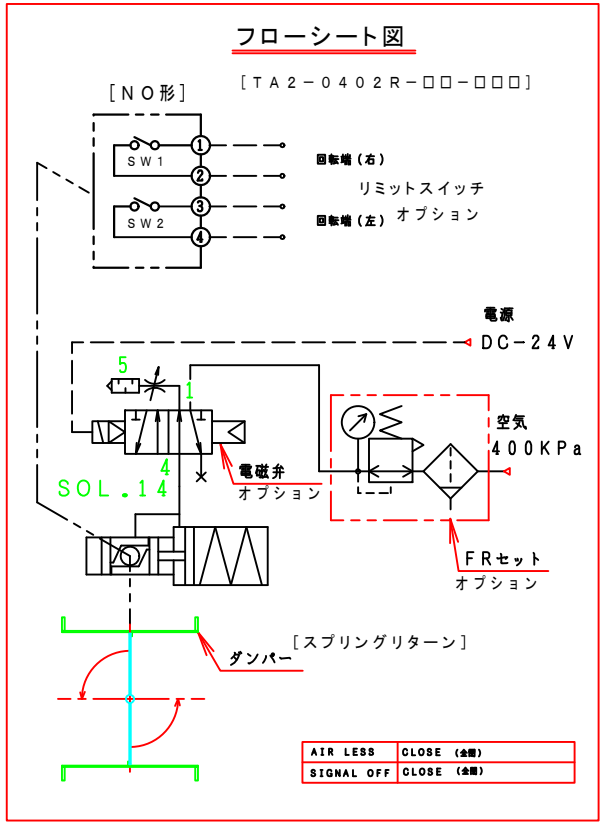
B

C



注記
 図中の寸法については現場調査及び機器設計等の進捗にともなって変更することがある。

スプリングリターン(閉)



特記

- 板フランジとケーシング接合部の内面は全溶接、外側は点付溶接。
- 塗装は内外面錆止め塗装外面シルバー1回塗り。
- 本図ダンパーの使用範囲は下記の通です。 外径寸法はインチサイズ(鋼管サイズ)です。
 静圧: ±4.0 KPa以下 風速: 2.5 m/s以下 温度: -10~60℃以下
 ☆ ロータリーアクチュエーターは仕様により異なります、別途お問い合わせ下さい。
 通電時: 開(閉) / 空気 遮断時: 閉(開) / スプリング
 ☆ 屋内使用清浄空気用です。屋外使用、腐食性ガス等の場合はお問い合わせ下さい。

16		
15	電磁弁、開平信号、FR付	TA2-040R(L)-32-SN5オプション
14	電磁弁、開平信号付	TA2-040R(L)-31-SN5オプション
13	電磁弁付	TA2-040R(L)-30-SN5オプション
12	ロータリーアクチュエーター	1 TA2-040R(L)-00
11	駆動部取付板	1 SS400 3.2t
10	接続板	2 SS400 9t
9	軸受取付基台	1 SS400 4.5t
8	アダプター	1 A-351820 SS400
7	ドライブッシュ	1 LFZF20-10
6	シャフトボス	2 B20420MS
5	フランジ	1組 JIS-5K [相当] SS400 12t
4	羽根当て	1 SS400 3x9
3	シャフト	1 SGD φ20
2	可動羽根	1 SPC 3.2t
1	パタフライ・ダンパー	1 MD-250A(SS) PL=4.5t
No	部品名称 TITLE	数量 QTY 備考(規格・寸法) (DIMENSIONS)

1	回数 REV. MARK
SEP. 29. 2009	年月日 DATE
武田 敏治	承認 APPROVED BY
訂正済み	変更者 REVISED BY
記事 CONTENTS	

承認 APPROVED BY 検図 CHECKED BY
 設計 DESIGNED BY 製図 DRAWN BY
 単位 UNITS Takeda
 シツ. 20. 2016

栄進空調株式会社
 EISHIN KUCHO CO., LTD.

名称 TITIF
自動・ダンパー (SS)
EHPHARLF-250A-S
 [スプリングリターン]
 耐熱 200℃

EHPHARLF-250A-S

変更回数 01

1 2 3 4 5 6 7 8

F

F