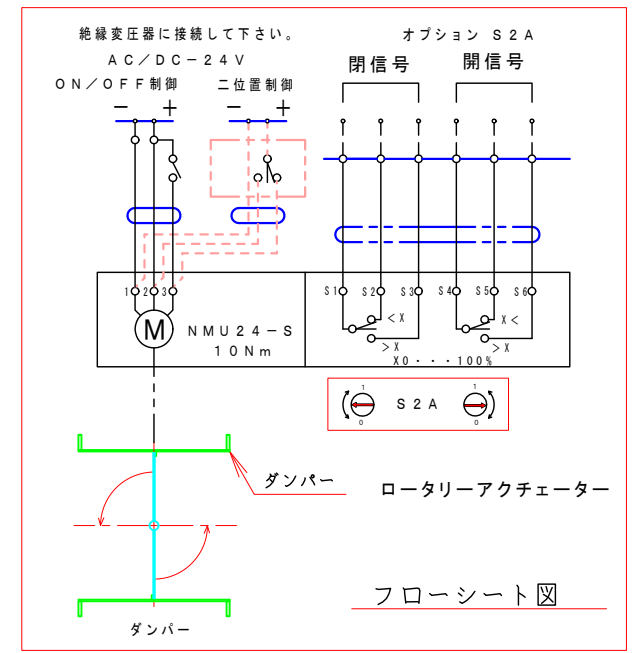
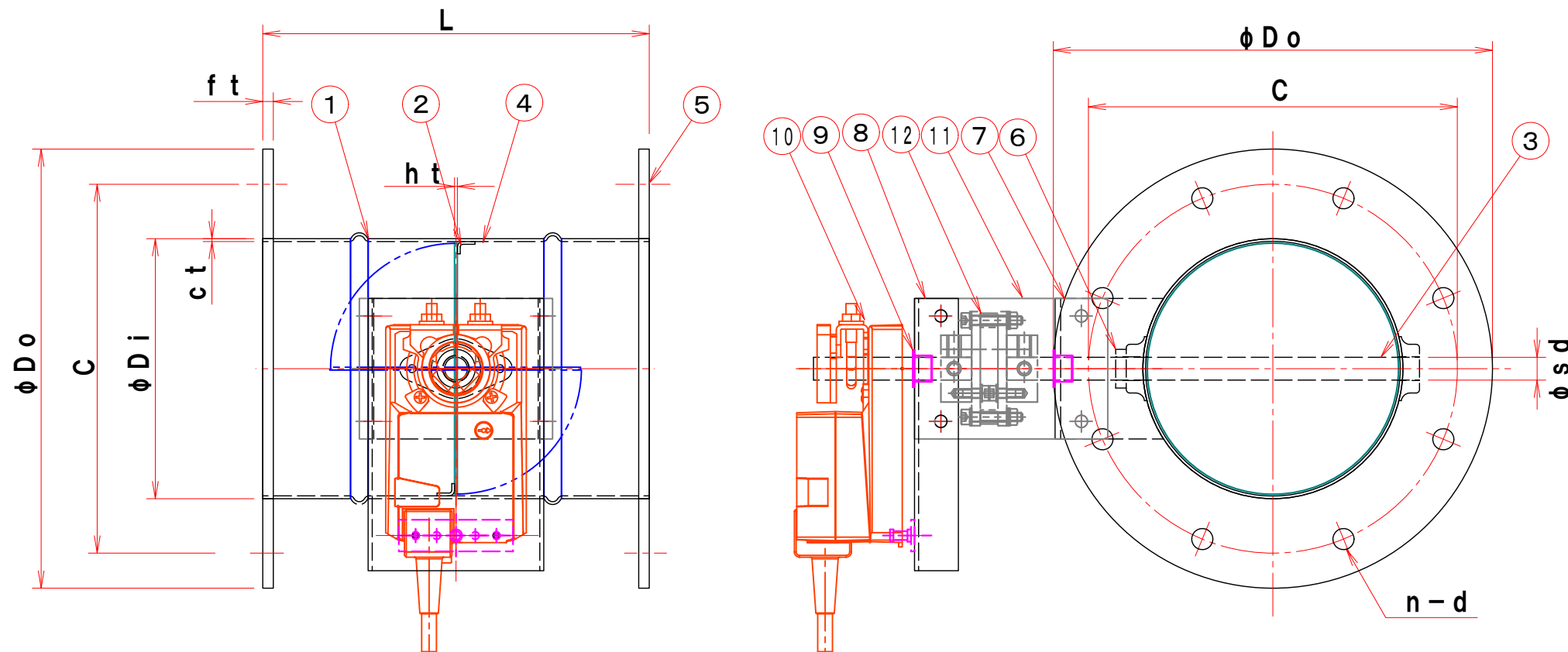


1 2 3 4 5 6 7 8

A
B
C
D
E
F

A
B
C
D
E
F



見積参考図

特記

- 板フランジとケーシング接合部の内面は全溶接、外側は点付溶接。
- 塗装は内外面錆止め塗装外面シルバー1回塗り。
- 本図ダンパーの使用範囲は下記の通です。
静圧：±0.8KPa [±80mmAq] 以下 風速：15m/s以下 温度：-10~200℃以下
☆ ロータリーアクチュエーターは仕様により異なります、別途お問い合わせ下さい。

注記

図中の寸法については現場調査及び機器設計等の進捗にともなって変更することがある。

型 式	φ Di	φ Do	C	n-d	L	ct	ht	ft	φ sd	ダンパー・モーター	備考
EMDBF-75-EHS	73	129	109	4-12	200	1.6	1.6	6	13	NMU24/NMU230	
EMDBF-100-EHS	98	200	160	8-12	220	1.6	1.6	6	13	NMU24/NMU230	
EMDBF-125-EHS	123	225	185	8-12	220	1.6	1.6	6	13	NMU24/NMU230	
EMDBF-150-EHS	148	250	210	8-12	220	1.6	1.6	6	13	NMU24/NMU230	
EMDBF-175-EHS	173	275	235	8-12	220	1.6	1.6	6	13	NMU24/NMU230	
EMDBF-200-EHS	198	300	260	8-12	220	1.6	1.6	6	13	NMU24/NMU230	
EMDBF-225-EHS	223	325	285	8-13	300	1.6	1.6	6	13	NMU24/NMU230	
EMDBF-250-EHS	248	350	310	8-13	300	1.6	1.6	6	13	NMU24/NMU230	
EMDBF-275-EHS	273	375	335	12-13	300	1.6	1.6	6	13	NMU24/NMU230	
EMDBF-300-EHS	298	400	360	12-13	300	1.6	1.6	6	13	NMU24/NMU230	
EMDBF-325-EHS	323	425	385	12-13	350	1.6	1.6	6	13	NMU24/NMU230	
EMDBF-350-EHS	348	450	410	12-13	350	1.6	1.6	6	13	NMU24/NMU230	
EMDBF-375-EHS	373	475	435	12-13	400	1.6	1.6	6	13	NMU24/NMU230	
EMDBF-400-EHS	398	500	460	12-13	400	1.6	1.6	6	13	NMU24/NMU230	
EMDBF-450-EHS	448	550	510	16-13	450	1.6	1.6	6	13	NMU24/NMU230	
EMDBF-500-EHS	498	600	560	16-13	500	1.6	1.6	6	13	NMU24/NMU230	
EMDBF-550-EHS	548	650	610	16-13	550	1.6	1.6	6	13	NMU24/NMU230	
EMDBF-600-EHS	598	700	660	20-13	600	1.6	1.6	6	13	NMU24/NMU230	

ダンパーモーター 形式 NMU24/NMU230

項 目	NMU24/S. F. T. SR	NMU230
1 電 圧	AC/DC-24V	AC100~240V
2 電 流	3.5VA	5.5VA
3 容 量	1.5W	2.5W
4 開閉速度	95°/150sec	95°/150sec
5 最大使用トルク	10 [Nm]	10 [Nm]

承認 APPROVED BY: . . . 検図 CHECKED BY: . . .
 設計 DESIGNED BY: . . . 製図 DRAWN BY: Takeda NOV. 19. 2014
 単位 UNITS: . . .



15				
14				
13				
12	耐熱カップリング	1	SS400	
11	耐熱接続板	2	PMX-573	
10	ロータリーアクチュエーター	1	NMU24-S 10Nm BELIMO	
9	ドライブッシュ	1	LFZF13-10	
8	モーター取付け板	1	SPC	
7	部品取付架台	1	SPC	
6	軸キャップ	2	SPC	
5	フランジ	1	SS400	
4	羽根当て	1	SS400	
3	シャフト	1	SGD	
2	可動羽根	1	SPC	
1	ダンパー本体	1	SPC	
No	部品名称	TITLE	数量 QTY	備考 (規格・寸法) (DIMENSIONS)

名称 TITIF
 モーター・ダンパー
 EMDBF-□□□-EHS
 耐熱型 200℃ [板金] (SS)

01	変更回数	01
----	------	----

1 2 3 4 5 6 7 8

図面番号 DRAWING NO.