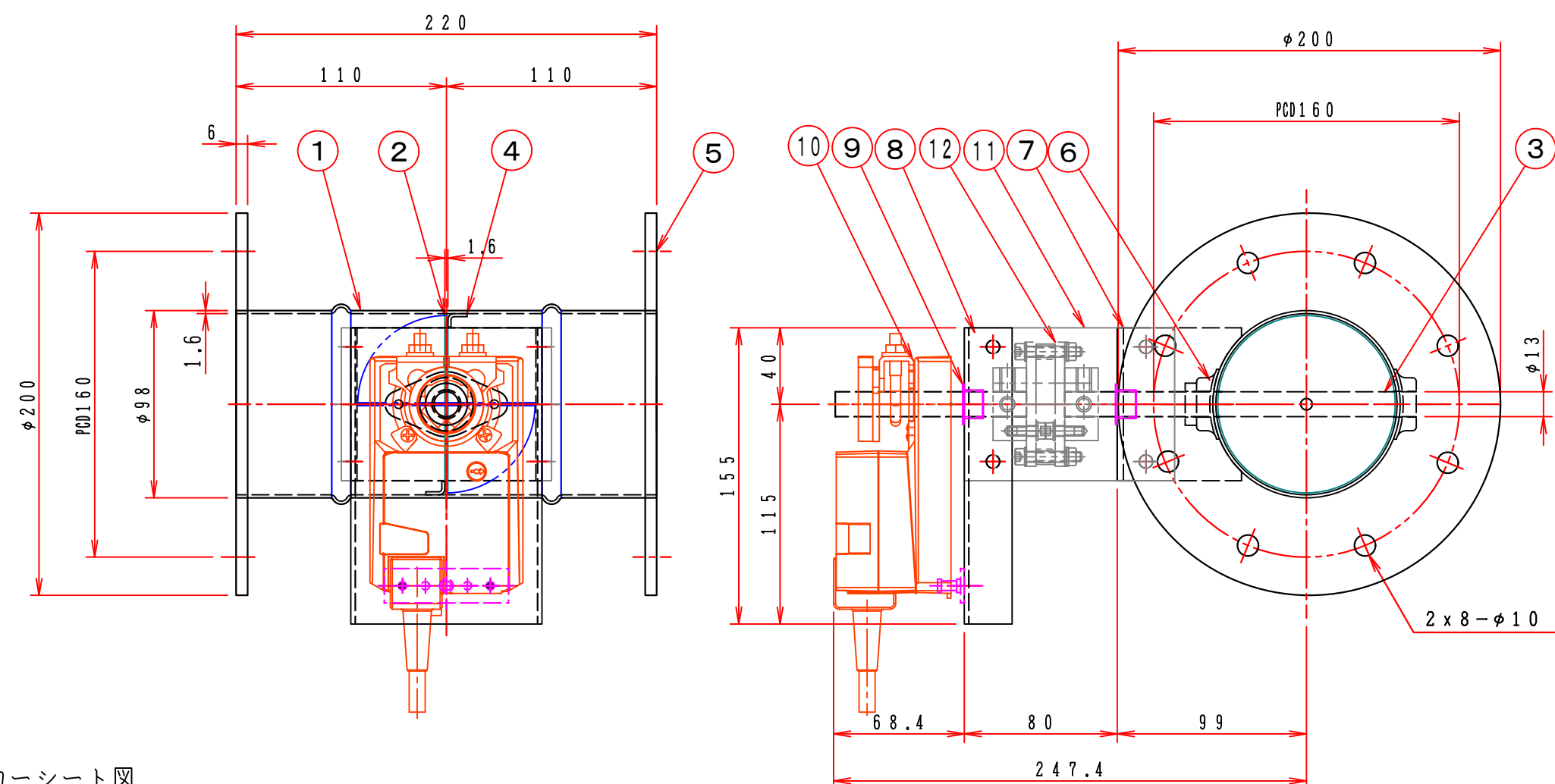


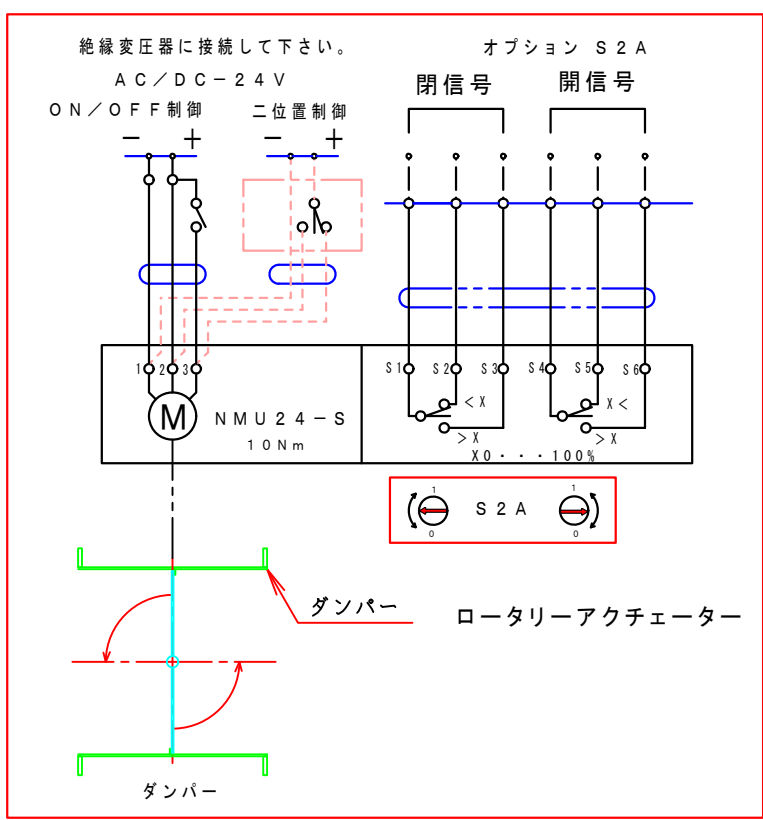
1 2 3 4 5 6 7 8

A
B
C
D
E
F



注記
 図中の寸法については現場調査及び機器設計等の進捗にともなって変更することがある。

フローシート図



特記

1. 板フランジとケーシング接合部の内面は全溶接、外側は点付溶接。
2. 塗装は内外面錆止め塗装外面シルバー1回塗り。
3. 本図ダンパーの使用範囲は下記の通です。
 静圧： $\pm 980 \text{ Pa}$ [$\pm 100 \text{ mmAq}$] 以下 風速： 15 m/s 以下 温度： $-10 \sim 200^\circ \text{C}$ 以下
 ☆ ロータリーアクチュエーターは仕様により異なります、別途お問い合わせ下さい。

15			
14			
13			
12	耐熱カップリング	1 C-651313L	
11	耐熱接続板	2 PMX-573 5.0t	
10	駆動モーター	1 NMU24-S 10Nm BELIMO	
9	ドライブシュ	1 LFZF13-10	
8	モーター取付板	1 SPHC 2.3t	
7	部品取付架台	2 SPHC 3.2t	
6	軸キャップ	2 SPC 1.0t	
5	フランジ	1 SS400 6.0t	
4	羽根当て	1 SPHC 1.6t	
3	シャフト	1 SDC $\phi 13$	
2	可動羽根	1 SPHC 1.6t	
1	モーターダンパー	1 MD-100 ϕ (SS) SPHC 1.6t	
No	部品名称 TITLE	数量 QTY	備考(規格・寸法) (DIMENSIONS)

01	回数 REV. MARK
FEB. 27. 2010	年月日 DATE
Takeda	承認 APPROVED BY
1. 修正済	変更者 REVISED BY
	記事 CONTENTS

承認 APPROVED BY 検図 CHECKED BY
 設計 DESIGNED BY 製図 DRAWN BY
 Takeda 2006.05.10

尺度 SCALE 1:3
 単位 UNITS

栄進空調株式会社
 EISHIN KUCHO CO., LTD.

名称 TITIF
 自動/モーターダンパー (SS)
 EMDBF-100EHS
 耐熱型 200°C

変更回数 01
 01
 10

図面番号 DRAWING NO.

1 2 3 4 5 6 7 8