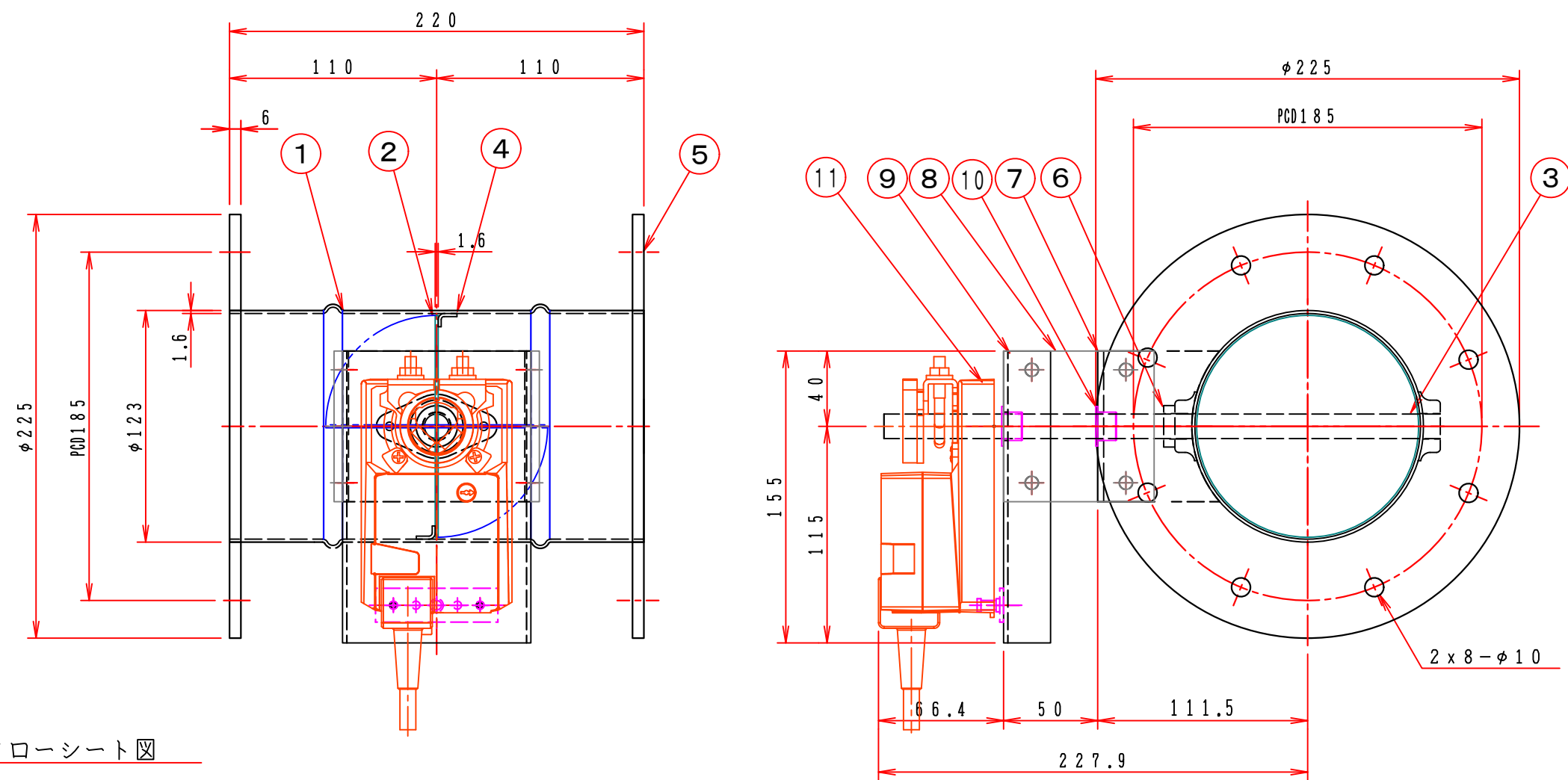


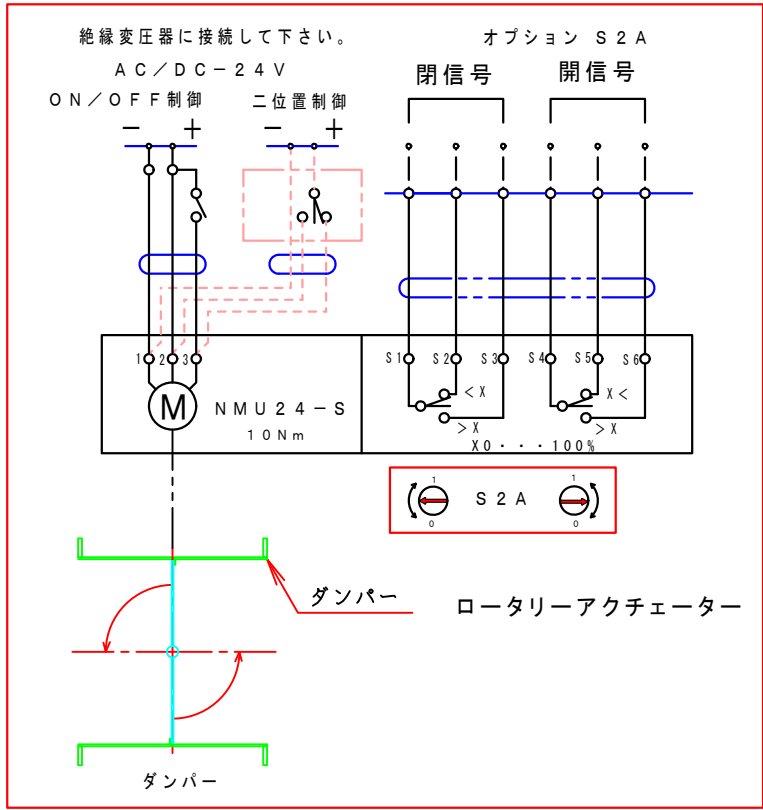
1 2 3 4 5 6 7 8

A B C D E F



注記
 図中の寸法については現場調査及び機器設計等の進捗にともなって変更することがある。

フローシート図



特記

- 板フランジとケーシング接合部の内面は全溶接、外側は点付溶接。
- 塗装は内外面錆止め塗装外面シルバー1回塗り。
- 本図ダンパーの使用範囲は下記の通です。
 静圧：±980Pa [±100mmAq] 以下 風速：15m/s以下 温度：-10~50℃以下
 ☆ ロータリーアクチュエーターは仕様により異なります、別途お問い合わせ下さい。

11	駆動モーター	1	NMU24-S 10Nm BELIMO
10	ドライブッシュ	1	LFZF13-10
9	モーター取付板	1	SPHC 2.3t
8	接続板	2	SS400 4.5t
7	部品取付架台	2	SPHC 3.2t
6	軸キャップ	2	SPC 1.0t
5	フランジ	1	SS400 6.0t
4	羽根当て	1	SPHC 1.6t
3	シャフト	1	SDC φ13
2	可動羽根	1	SPHC 1.6t
1	モーターダンパー	1	MD-125φ(SS) SPHC 1.6t
No	部品名称 TITLE	数量 QTY	備考(規格・寸法) (DIMENSIONS)

01	回数 REV. MARK
FEB. 27. 2010	年月日 DATE
Takeda	承認 APPROVED BY
1. 修正済	変更者 REVISED BY
記事 CONTENTS	

承認 APPROVED BY	検図 CHECKED BY
設計 DESIGNED BY	製図 DRAWN BY
2006.05.10	Takeda

栄進空調株式会社
 EISHIN KUCHO CO., LTD.

名称 TITIF	自動/モーターダンパー (SS)	変更回数 00
EMDBF-125S		01 10
EMDBF-125S		00

1 2 3 4 5 6 7 8

A B C D E F