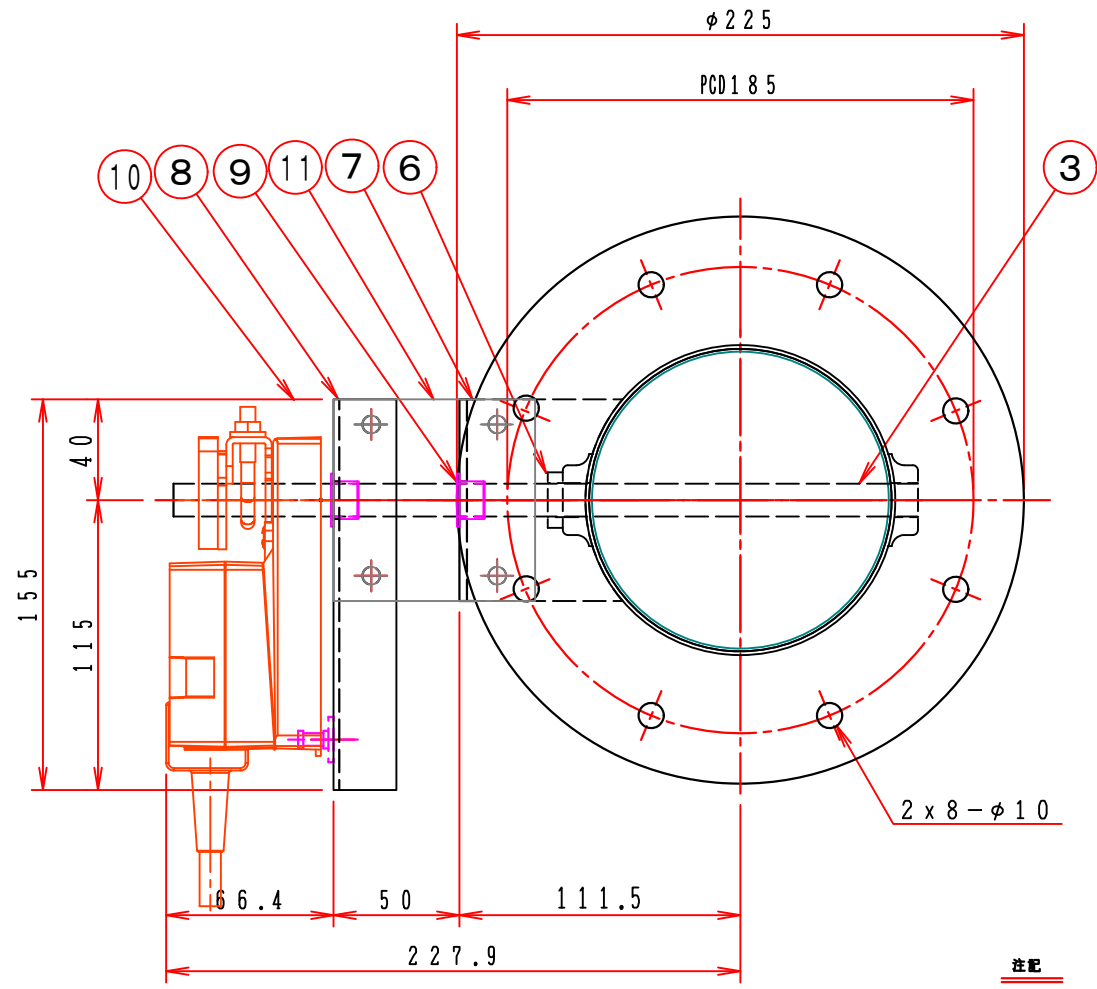
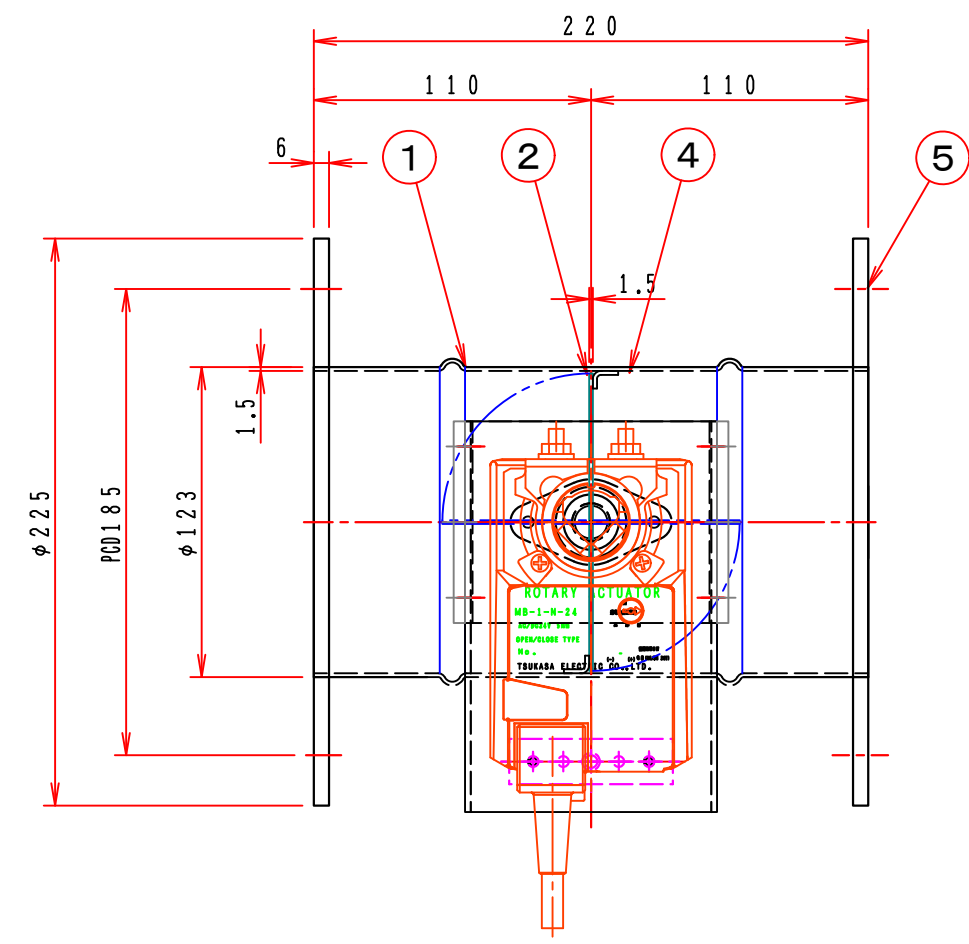


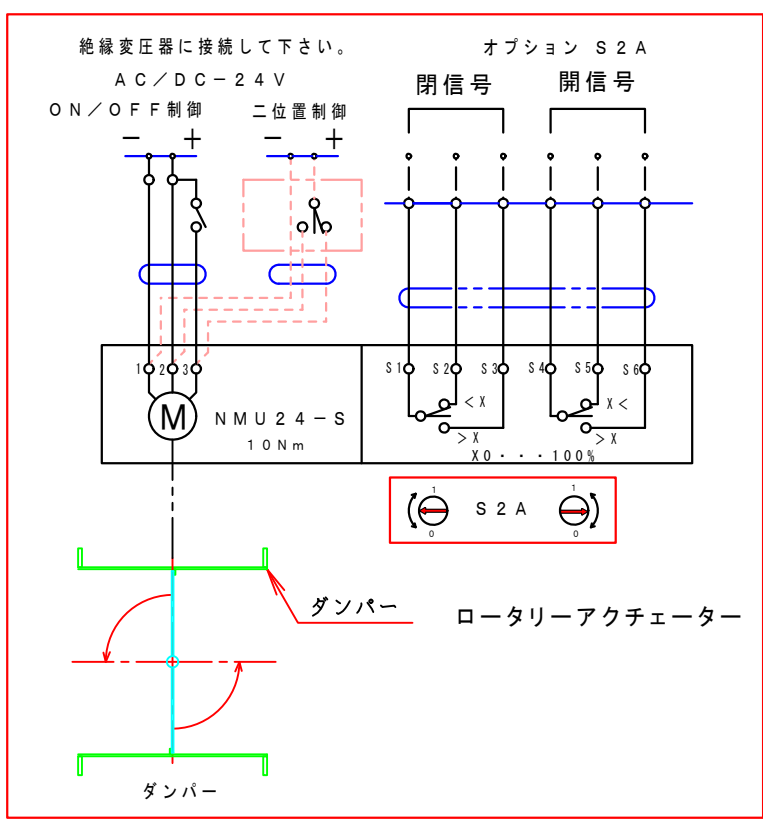
1 2 3 4 5 6 7 8

A  
B  
C  
D  
E  
F



**注記**  
図中の寸法については現場調査及び機器設計等の進捗にともなって変更することがある。

フローシート図



特記

1. 板フランジとケーシング接合部の内面は全溶接、外側は点付溶接。
  2. 内外面仕上げは酸洗いとする。
  3. 本図ダンパーの使用範囲は下記の通です。  
静圧：±980Pa [±100mmAq] 以下 風速：15m/s以下 温度：-10～50℃以下
- ☆ ロータリーアクチュエーターは仕様により異なります、別途お問い合わせ下さい。

No	部品名称	TITLE	数量 QTY	備考 (規格・寸法) (DIMENSIONS)
11	接続板		2	SS400 4.5t
10	駆動モーター		1	NMU24-S 10Nm BELIMO
9	ドライブッシュ		1	LFZF13-10
8	モーター取付板		1	SPHC 2.3t
7	部品取付架台		2	SUS-304 3.0t
6	軸キャップ		2	SUS-304 1.5t
5	フランジ		1	SUS304 6.0t
4	羽根当て		1	SUS-304 1.5t
3	シャフト		1	SUS304 φ13
2	可動羽根		1	SUS304 1.5t
1	モーターダンパー		1	MD-125φ (SUS) PL=1.5t

01	回数 REV. MARK	承認 APPROVED BY	検図 CHECKED BY
FEB. 27. 2010	年月日 DATE	設計 DESIGNED BY	製図 DRAWN BY
Takeda	承認者 REVISED BY	2006.05.10	
1. 修正済	記事 CONTENTS	変更 REVISIONS	

承認 APPROVED BY  
検図 CHECKED BY  
尺度 SCALE 1:3  
設計 DESIGNED BY  
製図 DRAWN BY Takeda  
単位 UNITS  
2006.05.10

**栄進空調株式会社**  
EISHIN KUCHO CO., LTD.

名称 TITIF  
自動/モーターダンパー (SUS)  
EMDBF-125U

EMDBF-125U

01  
10

変更回数 00

1 2 3 4 5 6 7 8

図面番号 DRAWING NO.