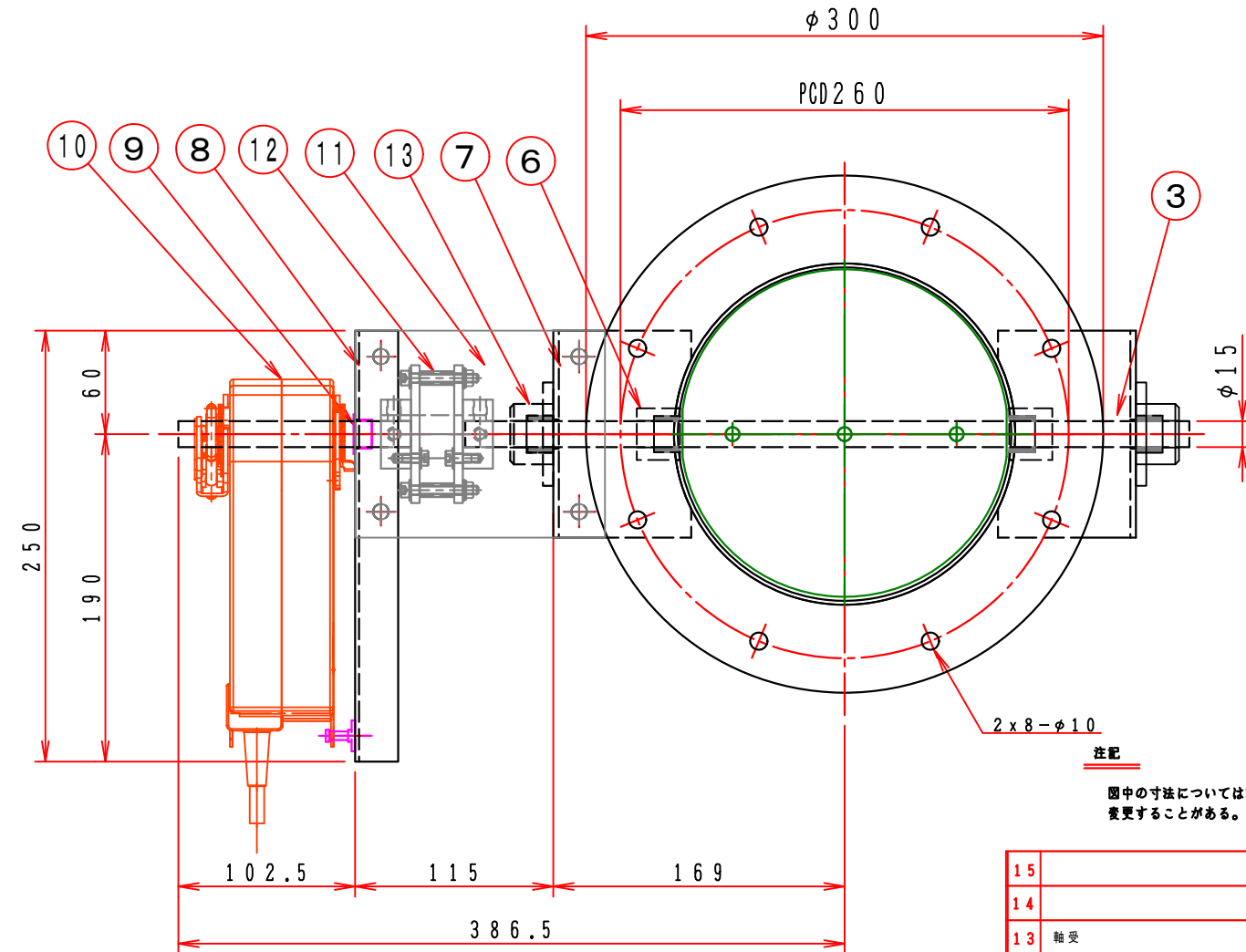
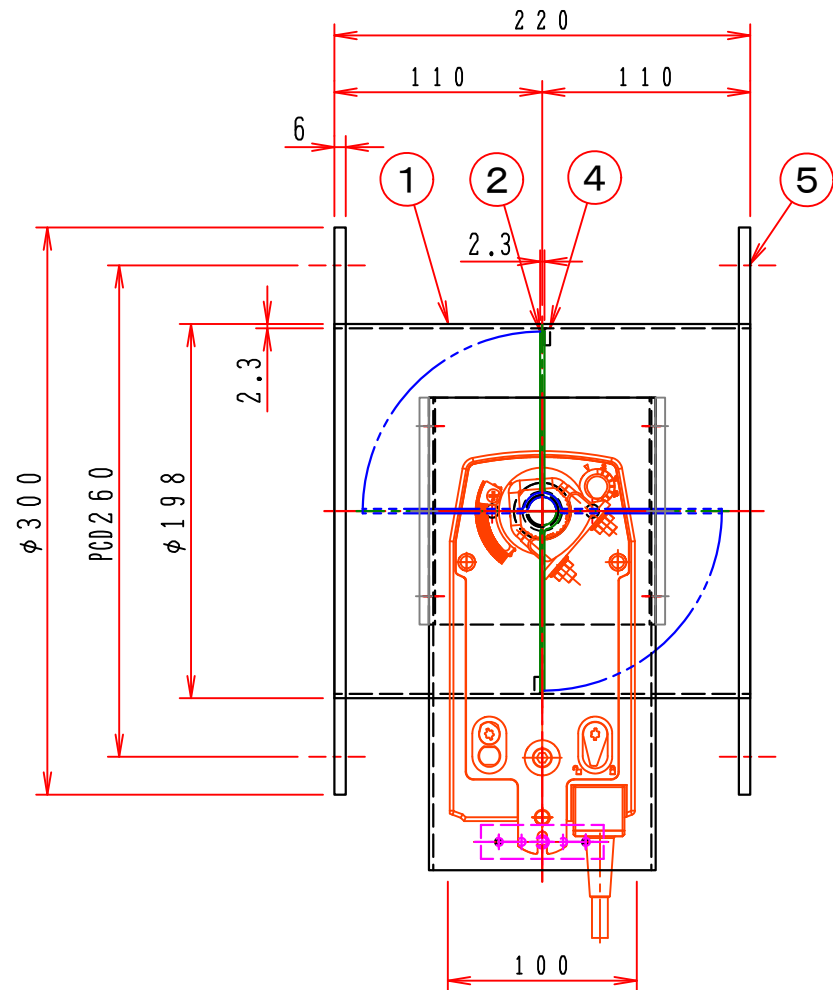


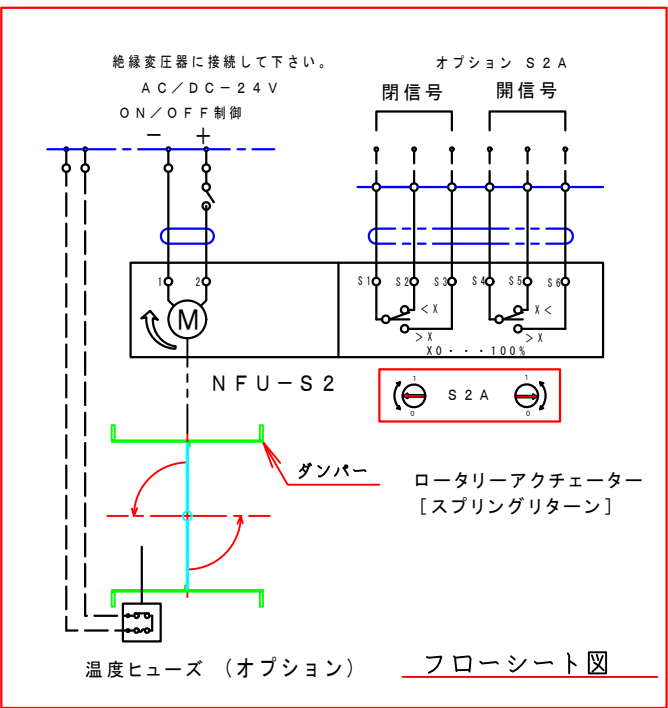
1 2 3 4 5 6 7 8

A  
B  
C  
D  
E  
F



注記  
 図中の寸法については現場調査及び機器設計等の進捗にともなって変更することがある。

15			
14			
13	軸受	2	UFL-20215CS セラミックス
12	耐熱カップリング	1	C-801515H
11	耐熱接続板	2	PGX-595 5.0t
10	駆動モーター	1	NFU-24 S2
9	ドライブッシュ	1	LFZF15-10
8	モーター取付け板	1	SPHC 2.3t
7	部品取付架台	2	SPHC 3.2t
6	シャフトボス	2	B20215CS セラミックス
5	フランジ	1	SS400 6.0t
4	羽根当て	1	SS 3x9
3	シャフト	1	SDC φ15
2	可動羽根	1	SPHC 2.3t
1	モーターダンパー	1	MD-200φ(SS) SPHC 2.3t
No	部品名称 TITLE	数量 QTY	備考(規格・寸法) (DIMENSIONS)



特記

- 板フランジとケーシング接合部の内面は全溶接、外側は点付溶接。
- 塗装は内外面錆止め塗装外面シルバー1回塗り。
- 本図ダンパーの使用範囲は下記の通です。  
 静圧：±980Pa [±100mmAq] 以下 風速：15m/s以下 温度：-10~400℃以下  
 ☆ ロータリーアクチュエーターは仕様により異なります、別途お問い合わせ下さい。

01	回数 REV. MARK
NOV. 12. 2009	年月日 DATE
武田 敏治	承認 APPROVED BY
1. 修正済	変更者 REVISED BY
	記事 CONTENTS

承認 APPROVED BY 検図 CHECKED BY  
 設計 DESIGNED BY 製図 DRAWN BY  
 武田 敏治  
 AUG. 21. 2014

尺度 SCALE 1:4  
 単位 UNITS mm

栄進空調株式会社  
 EISHIN KUCHO CO., LTD.

名称 TITIF  
 自動/モーターダンパー (SS)  
 (スプリングリターン)  
**EMDBRF-200 SHS**  
 耐熱型 400℃

図面番号 DRAWING NO.  
 EMDBRF-200SHS

変更回数 01  
 1.0

工事番号 JOB No.

1 2 3 4 5 6 7 8