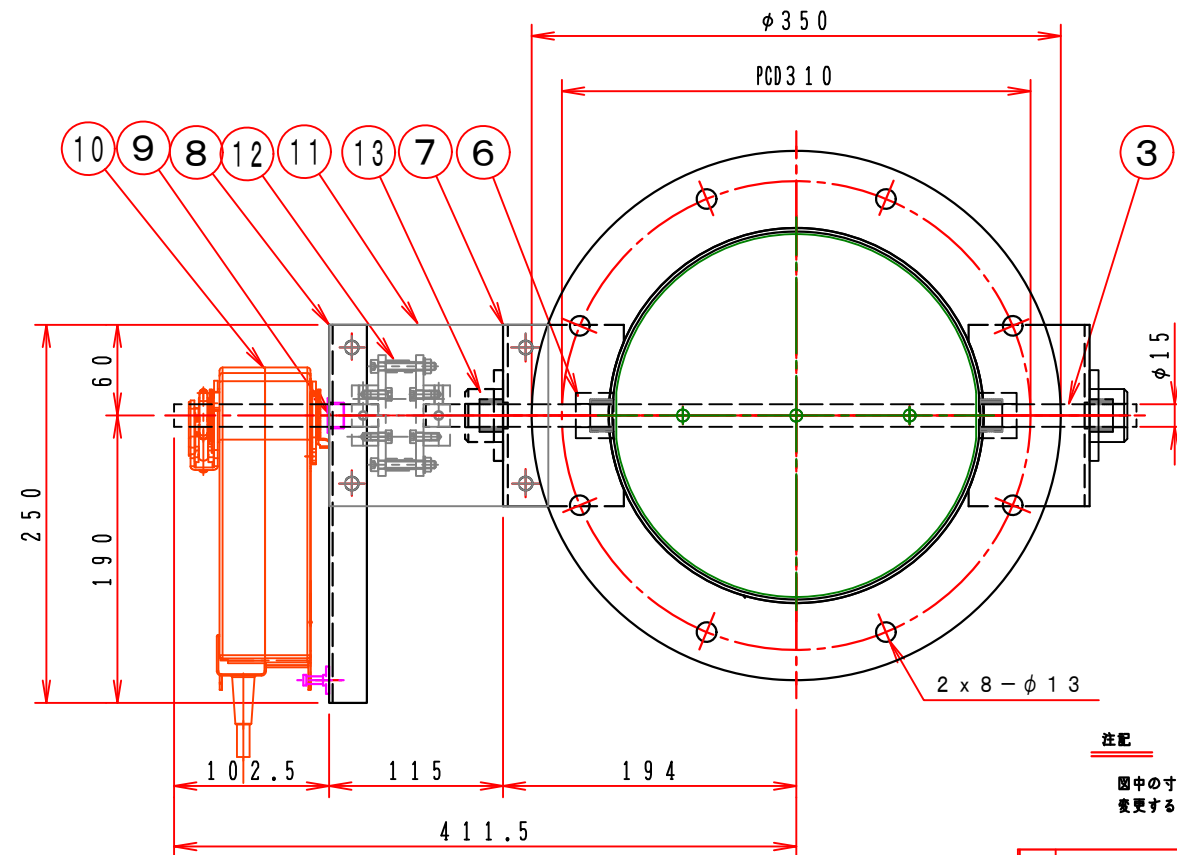
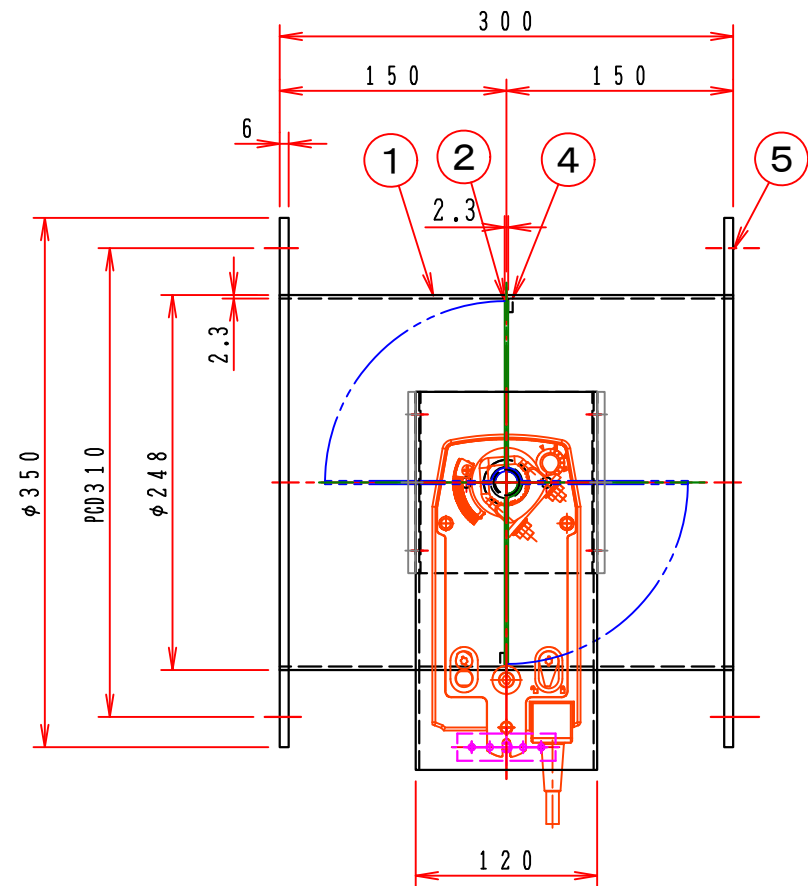
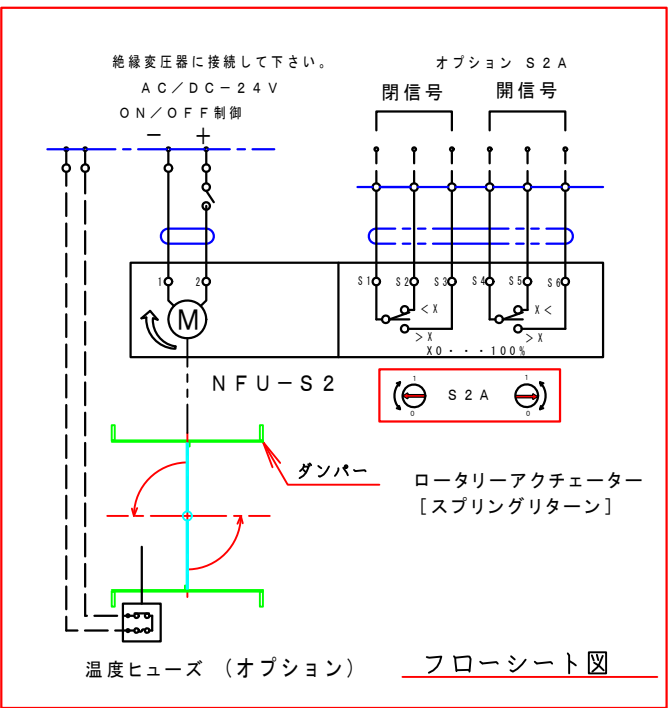


1 2 3 4 5 6 7 8

A  
B  
C  
D  
E  
F



**注記**  
 図中の寸法については現場調査及び機器設計等の進捗にともなって変更することがある。



**特記**

1. 板フランジとケーシング接合部の内面は全溶接、外側は点付溶接。
2. 塗装は内外面錆止め塗装外面シルバー1回塗り。
3. 本図ダンパーの使用範囲は下記の通です。  
 静圧：±980Pa [±100mmAq] 以下 風速：15m/s以下 温度：-10~400℃以下  
 ☆ ロータリーアクチュエーターは仕様により異なります、別途お問い合わせ下さい。

15			
14			
13	軸受	2	UFL-20215CS セラミックス
12	耐熱カップリング	1	C-801515H
11	耐熱接続板	2	PGX-595 5.0t
10	駆動モーター	1	NFU-24 S2
9	ドライブッシュ	1	LFZF15-10
8	モーター取付け板	1	SPHC 2.3t
7	部品取付架台	2	SPHC 3.2t
6	シャフトボス	2	B20215CS セラミックス
5	フランジ	1	SS400 6.0t
4	羽根当て	1	SS 3x9
3	シャフト	1	SDC φ15
2	可動羽根	1	SPHC 2.3t
1	モーターダンパー	1	MD-250φ(SS) SPHC 2.3t
No	部品名称 TITLE	数量 QTY	備考(規格・寸法) (DIMENSIONS)

01	回数 REV. MARK
NOV. 12. 2009	年月日 DATE
武田 敏治	承認 APPROVED BY
1. 修正済	変更者 REVISED BY
記事 CONTENTS	

承認 APPROVED BY	検図 CHECKED BY
設計 DESIGNED BY	製図 DRAWN BY
単位 UNITS	NOV. 12. 2015

**栄進空調株式会社**  
 EISHIN KUCHO CO., LTD.

名称 TITIF
自動ノモーターダンパー (SS)
EMDF-250SHS
(スプリングリターン)
耐熱型 400℃
EMDBRF-250SHS
変更回数 01
図面番号 DRAWING NO.

1 2 3 4 5 6 7 8