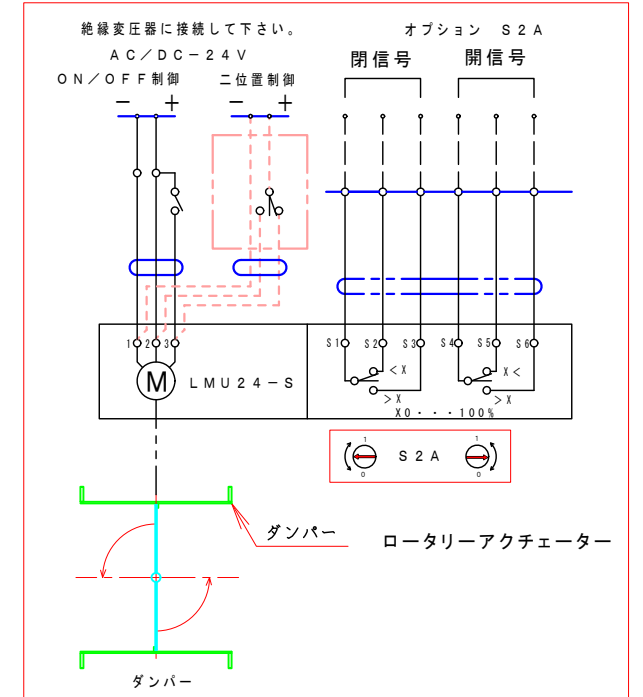


フローシート図 [on-off制御/二位制御]



注記

図中の寸法については現場調査及び機器設計等の進捗にともなって変更することがある。

12	ロータリーアクチュエーター	1	
11	軸受	2	
10	ドライブッシュ	1	
9	駆動部取付金具	1	
8	耐熱カップリング	1	
7	耐熱接続板	2	
6	取付架台	1	
5	フランジ	1	
4	シャフトボス	2	
3	シャフト	1	
2	羽根	1	
1	ケーシング	1	
No	部品名称 TITLE	数量 QTY	備考 (規格・寸法) (DIMENSIONS)

見積参考図

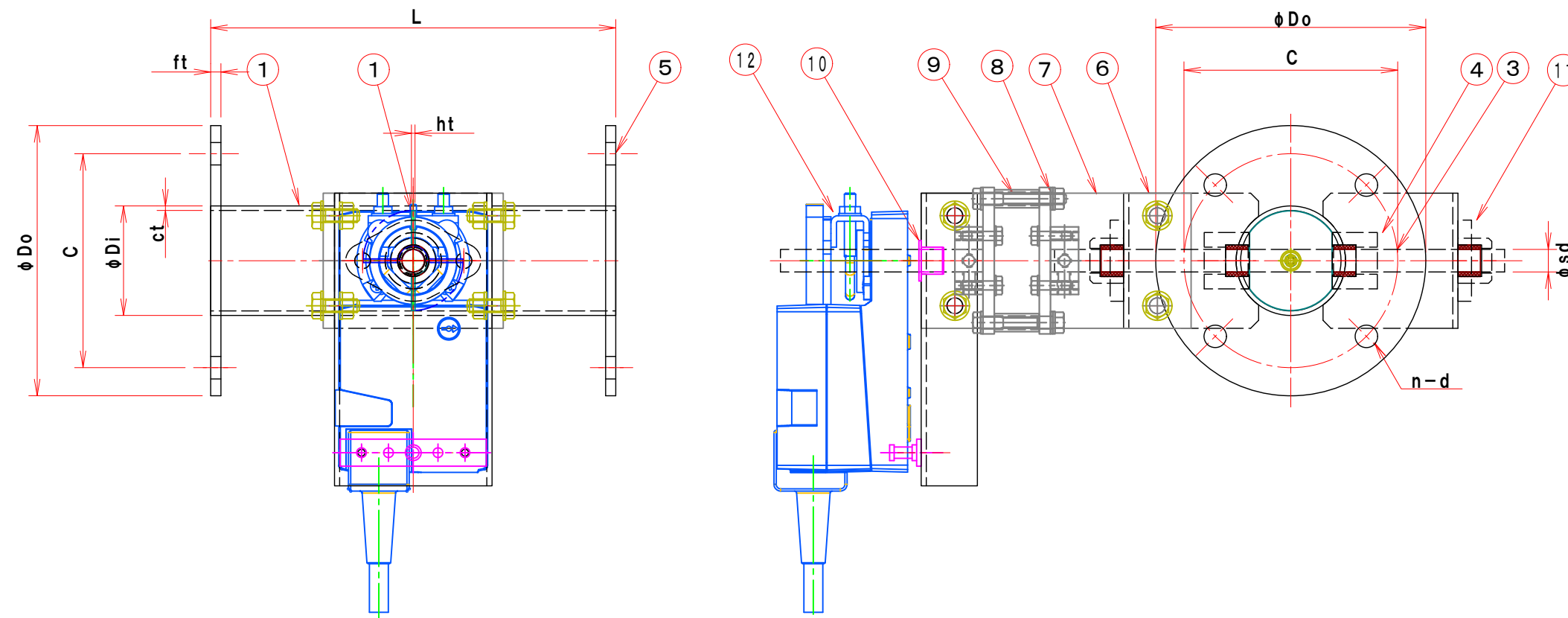
承認 APPROVED BY	検図 CHECKED BY
設計 DESIGNED BY	製図 DRAWN BY
Takeda JUN. 12. 2.014	

栄進空調株式会社
EISHIN KUCHO CO., LTD.

名称 TITIF
小径モーター・ダンパー
(一般産業用)
EMBF-□□□A-SHS/SHU
耐熱 400℃ (SS/SUS)

変更回数 03
REV. MARK 01/10

図面番号 DRAWING NO.



特記

- 板フランジとケーシング接合部の内面は全溶接、外側は点付溶接。
- 塗装：鉄製-亜鉛メッキ/ステンレス製-酸洗い。
- 本図ダンパーの使用範囲は下記の通です。外径寸法はインチサイズ (パイプサイズ) です。
静圧：±2.0KPa以下 風速：2.0m/s以下 温度：-10~400℃以下
☆ 屋内使用清浄空気用です。屋外使用、腐食性ガス等の場合はお問い合わせ下さい。

鋼鉄製

型式	ダクトホース呼径	phi Di	phi Do	C	n-d	L	ct	ht	ft	phi sd	軸受	駆動モーター
EMBF-40A SHS	50	48.6	120	95	4-10	180	2.0	1.6	4.5	10	B20010BS	LMU24-S
EMBF-50A SHS	65	60.5	130	105	4-10	180	2.0	1.6	4.5	10	B20010BS	LMU24-S
EMBF-65A SHS	75	76.3	155	130	4-12	180	2.0	1.6	6.0	10	B20010BS	LMU24-S

ステンレス製

型式	ダクトホース呼径	phi Di	phi Do	C	n-d	L	ct	ht	ft	phi sd	軸受	駆動モーター
EMBF-40A SHU	50	48.6	120	95	4-10	180	2.0	1.5	4.0	10	B20010BU	LMU24-S
EMBF-50A SHU	65	60.5	130	105	4-10	180	2.0	1.5	4.0	10	B20010BU	LMU24-S
EMBF-65A SHU	75	76.3	155	130	4-12	180	2.0	1.5	6.0	10	B20010BU	LMU24-S

M/#

0/#

工事番号
JOB No.

図面番号 DRAWING NO.