

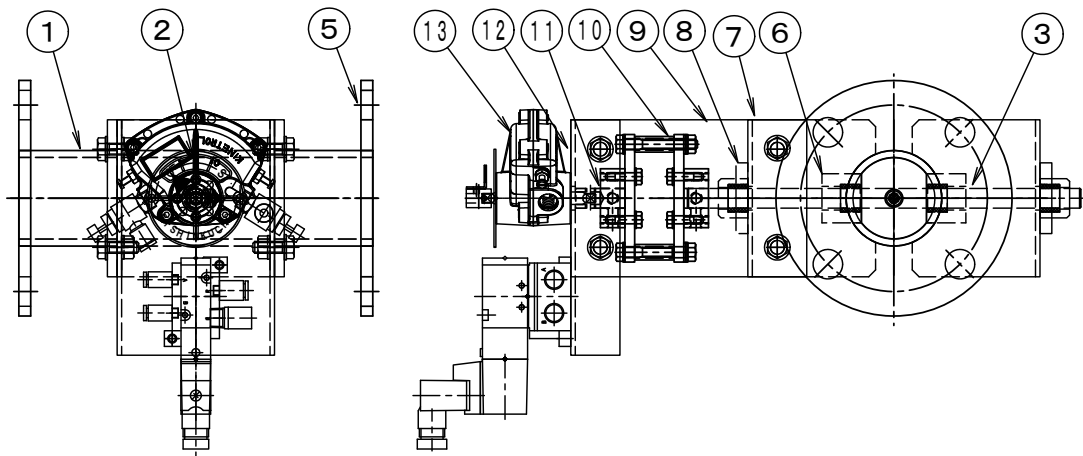
## 製品仕様書

|                                 |   |            |
|---------------------------------|---|------------|
| <b>形 式</b><br>EVDKF-40A~65A SHU | エア駆動・ダンパー [一般産業用]<br>ロータリーアクチュエーター式 耐熱 400℃ | 材 質<br>SUS |
|---------------------------------|---|------------|

### ダンパー部仕様

| No | 部品名称      | 材質      | 仕 様            | No | 部品名称     | 材質       | 仕 様     |
|----|-----------|---------|----------------|----|----------|----------|---------|
| 1  | 本体(ケーシング) | SUS304  | 2.0t           | 11 | アダプター    | SS400    | 10φt    |
| 2  | 羽根        | SUS304  | 1.5t           | 12 | 駆動部取付板   | SPCC     | 2.3t    |
| 3  | 軸         | SUS304  | φ10            | 13 | アクチュエーター | Kinetrol | O14-100 |
| 4  |           |         |                | 14 |          |          |         |
| 5  | フランジ      | SUS304  | 4.5t/6.0t(65A) | 15 |          |          |         |
| 6  | シャフト・ブッシュ | セラミック   | B-20010CS      | 16 |          |          |         |
| 7  | 基板取付台     | SUS304  | 2.0t           | 17 |          |          |         |
| 8  | 軸 受       | セラミック   | F-20010CS      | 18 |          |          |         |
| 9  | 接続板       | PGX-595 | 5.0t           | 19 |          |          |         |
| 10 | 耐熱カップリング  | PGX-595 | C-651010H      | 20 |          |          |         |

### 外径図



### 駆動部仕様

| No | 部品名称          | 形式・仕様                       | 備 考 |
|----|---------------|-----------------------------|-----|
| 13 | ロータリーアクチュエーター | O14-100 3.5Nm/0.4MPa        |     |
|    | 電磁弁           | VZ1120-5LZ-M5-F DC-24V      |     |
|    | スピードコントローラー   | AS2201F-01-04S              |     |
|    | 配管継手          | ハーフユニオン KQ2S04-M5 電磁弁接続用    |     |
|    | 配管継手          | ハーフユニオン KQ02S06-M5A 空気入口 φ6 |     |
|    |               |                             |     |
|    |               |                             |     |
|    |               |                             |     |

#### ●注意

1. 断熱は50mm以上施行してください、駆動部が高温にならないよう注意して下さい。
2. 相フランジは付属しません。
3. 静 圧 : 2.0 KPa 以下
4. 仕 上 : 酸洗い