

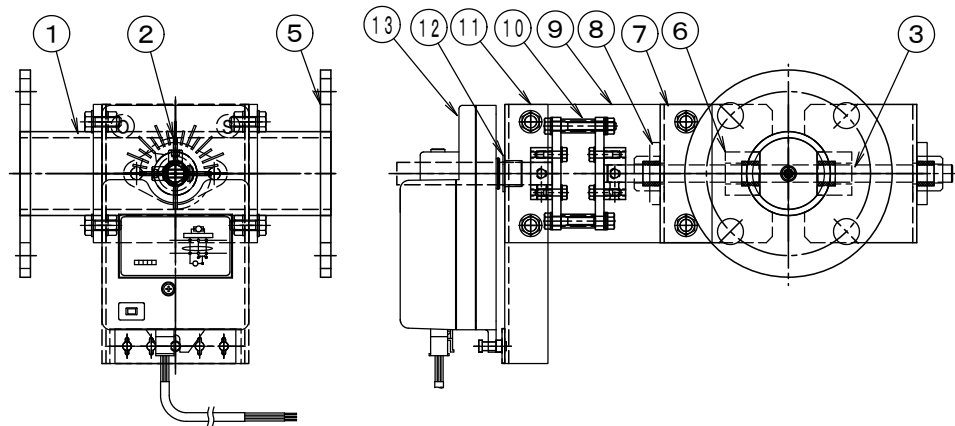
## 製品仕様書

<b>形式</b> EPHMF-40A~65A SHS	モーター・ダンパー [プラント用] 耐熱 400°C	材質 SS
--------------------------------	-------------------------------	----------

### ダンパー部仕様

No	部品名称	材質	仕様	No	部品名称	材質	仕様
1	本体(ケーシング)	SPCC	3.5t (40A) 3.8t (50A) 4.2t (65A)	11	モータ取付板	SPCC	2. 3t
2	羽根	SPCC	2. 3t	12	ドライブブッシュ	SPCC	LFZF10-10
3	軸	SGD	φ10	13	駆動モーター	THUKASA	MB-1-N-24
4				14			
5	フランジ	SS400	6. 0t/9. 0t(65A)	15			
6	シャフト・ブッシュ	SS400	B-20010CS	16			
7	基板取付台	SS400	2. 3t	17			
8	軸受	セラミック	F-20010CS	18			
9	接続板	PGX-595	5. 0t	19			
10	耐熱カップリング	PGX-595	C-651010Ht	20			

### 外径図



### 駆動部仕様

No	部品名称	形式・仕様	備考
a	ダンパー・モーター	MB-1-N-24 [ON-OFF] MB-2-N-24 [比例制御] MB-1-N-200 [ON-OFF 100V/200V]	
b	接続ケーブル		

電源電圧 : DC-24V/AC-100/200V  
 定格負荷 : 10VA  
 トルク : 5N  
 開度スパン : 45~90°  
 開閉時間 : 20~52秒  
 入力信号 : ON-OFF/比例/4~20mA(1~5V)  
 開度信号 :

分解能 :  
 使用温度 : -10°C~400°C  
 電氣的寿命 : 10万回  
 機械的寿命 : 10万回

#### ●注意

1. 断熱は50mm以上施行してください、駆動部が高温にならないよう注意して下さい。
2. 相フランジは付属しません。
3. 静圧 : 4.0 KPa 以下
4. 仕上 : 亜鉛メッキ (一般錆止め塗装+シルバー塗装)