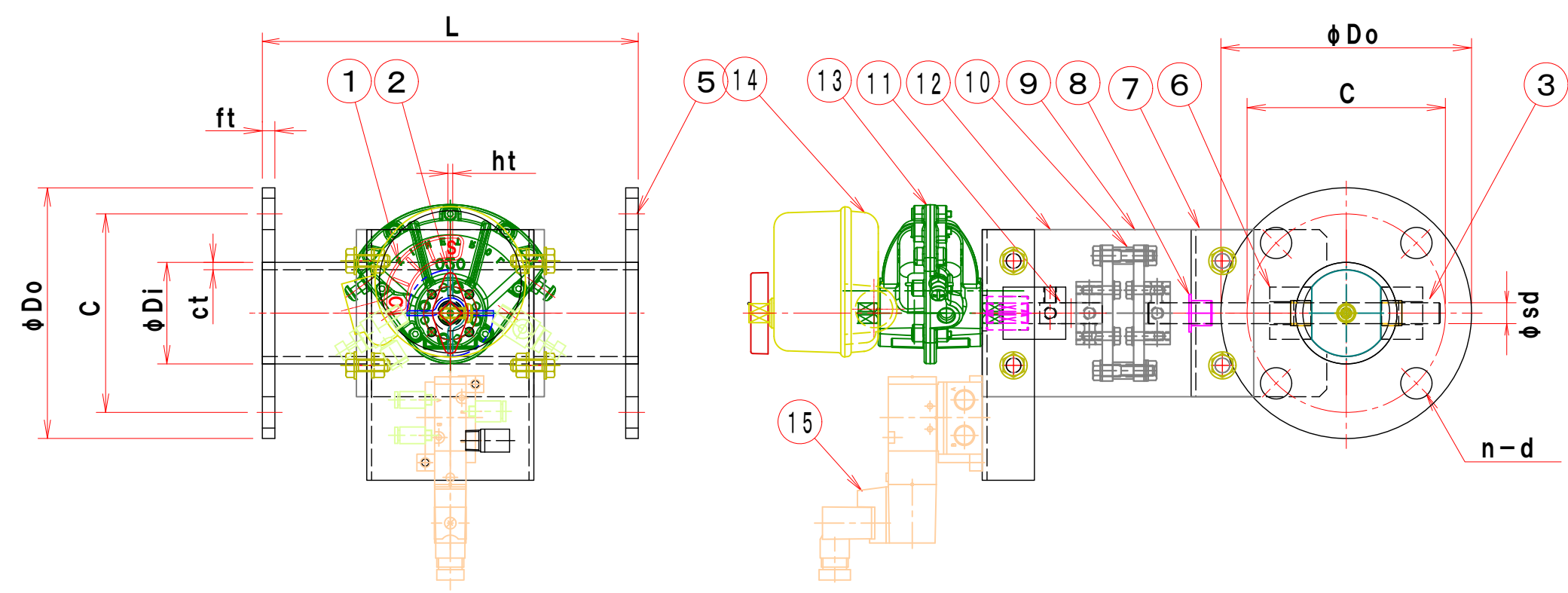
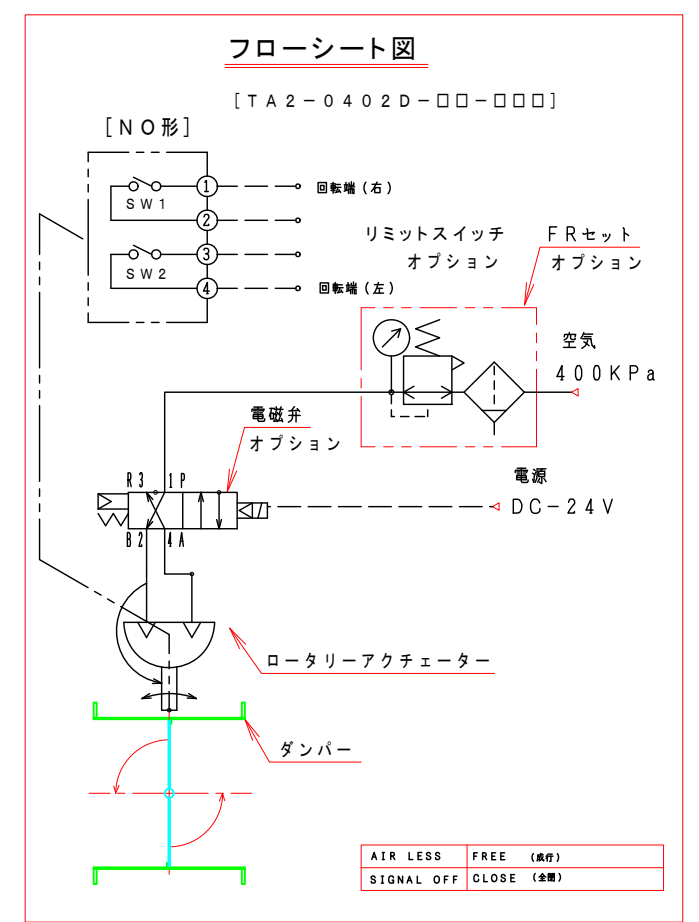


二位置制御（閉→成行）



特記

- 板フランジとケーシング接合部の内面は全溶接、外側は点付溶接。
- 塗装：鉄製-亜鉛メッキ/ステンレス製-酸洗い。
- 本図ダンパーの使用範囲は下記の通です。外径寸法はインチサイズ（パイプサイズ）です。
静圧：±4.0 KPa以下 風速：2.5 m/s以下 温度：-10~200℃以下
☆ 屋内使用清浄空気用です。屋外使用、腐食性ガス等の場合はお問い合わせ下さい。

見積参考図

15	電磁弁	1	VZ3143-5DZ-01	SMC
14	リミットスイッチ	1	O24-004	KINETROL
13	ロータリーアクチュエーター	1	O24-100	KINETROL
12	駆動部取付金具	1		
11	アダプター	1		
10	断熱カップリング	1		
9	断熱プレート	2		
8	ドライブッシュ	1		
7	基台	1		
6	軸受ボス	2		
5	フランジ	2		
4	羽根当て			
3	シャフト	1		
2	可動羽根	1		
1	ダンパー本体	1		

鋼鉄製

型式	ダクトホース呼径	phi Di	phi Do	C	n-d	L	ct	ht	ft	phi sd	軸受	ロータリーアクチュエーター
EHPHKF-40A EHS	50	48.6	120	95	4-15	180	3.5	2.3	6	10		024-100
EHPHKF-50A EHS	65	60.5	130	105	4-15	180	3.8	2.3	6	10		024-100
EHPHKF-65A EHS	75	76.3	155	130	4-15	180	4.2	2.3	9	10		024-100

ステンレス製

型式	ダクトホース呼径	phi Di	phi Do	C	n-d	L	ct	ht	ft	phi sd	軸受	ロータリーアクチュエーター
EHPHKF-40A EHU	50	48.6	120	95	4-15	180	3.0	2.0	6	10		024-100
EHPHKF-50A EHU	65	60.5	130	105	4-15	180	3.0	2.0	6	10		024-100
EHPHKF-65A EHU	75	76.3	155	130	4-15	180	3.0	2.0	10	10		024-100

注記

図中の寸法については現場調査及び機器設計等の進捗にともなって変更することがある。

承認 APPROVED BY	検図 CHECKED BY
設計 DESIGNED BY	製図 DRAWN BY
単位 UNITS	Takeda JUN. 11. 2014

栄進空調株式会社
EISHIN KUCHO CO., LTD.

名称 TITIF

小径エア駆動・ダンパー
(プラント用)
EHPHKF_LV-□□□AEHS/AEHU

耐熱 200℃ (SS/SUS)

数量 01
10

変更回数 03