

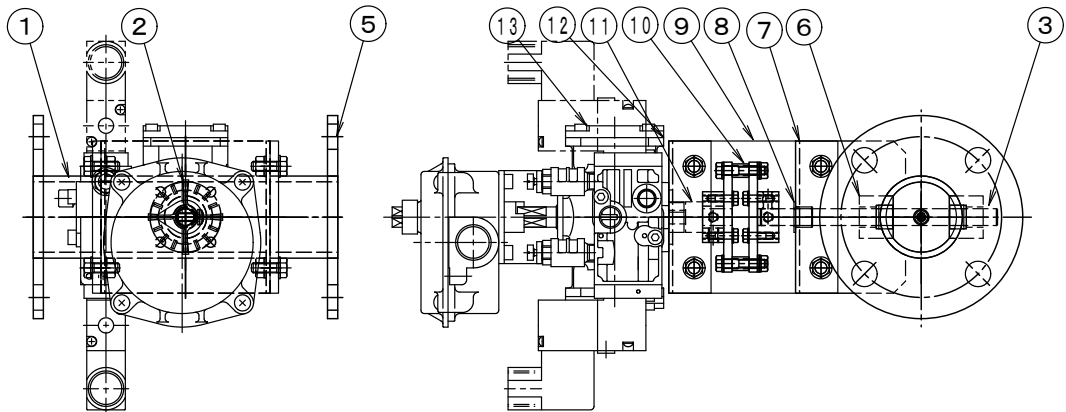
## 製品仕様書

<b>形 式</b> EHPHAF-40A~65A EHU	エア駆動・ダンパー [プラント用] ロータリーアクチュエーター式 耐熱 200℃	<b>材 質</b> SUS
----------------------------------	---	-------------------

### ダンパー部仕様

No	部品名称	材質	仕 様	No	部品名称	材質	仕 様
1	本体(ケーシング)	SUS304	3.0t	11	アダプター	SS400	10φt
2	羽根	SUS304	2.0t	12	駆動部取付板	SPCC	2.3t
3	軸	SUS304	φ10	13	アクチュエーター	Konan	TA2-0402D-00
4				14			
5	フランジ	SUS304	6.0t/10t(65A)	15			
6	シャフト・ブッシュ	セラミック	B-20010XS	16			
7	基板取付台	SUS304	2.0t	17			
8	ドライブブッシュ	SPCC	LFZF10-10	18			
9	接続板	PMX-573	5.0t	19			
10	耐熱カップリング	PMX-573	C-651010L	20			

### 外径図



### 駆動部仕様

No	部品名称	形式・仕様	備 考
13	ロータリーアクチュエーター	TA2-0402-D-00/TA2-IN	
	電磁弁	TA2-0402-D-00-30-□□□	オプション
	スピードコントローラー	TA2-0402-D-35	オプション
	リミットスイッチ箱	TA2-0402-D-34	オプション
	FRユニット	TA2-0402-D-31-□□□	オプション
	防爆電磁弁	TA2-0402-D-36-□□□	オプション
	スプリング・リターン	TA2-0402R-□-00/TA2-IN	オプション
	手動ハンドル	TA2-0402-D-□□	オプション
	接続口	Rc-1/4	

●注意

1. 断熱は施行してください、駆動部が高温にならないよう注意して下さい。
2. 相フランジは付属しません。
3. 静 圧 : 4.0 KPa 以下
4. 仕 上 : 酸洗い