

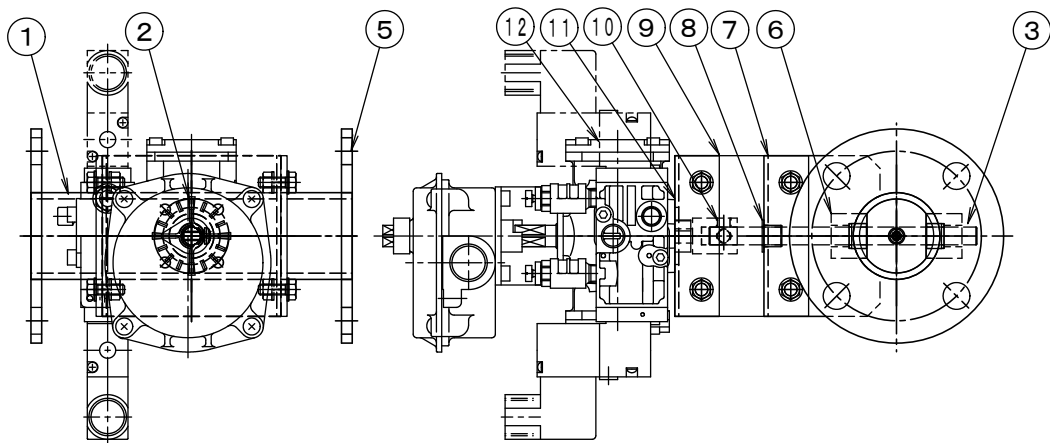
製品仕様書

| | | |
|-------------------------------|---|-----------------|
| 形式 EHPHAF-40A~65A S | エア駆動・ダンパー [プラント用] ロータリーアクチュエーター式 耐熱 常温 | 材質 SS |
|-------------------------------|---|-----------------|

ダンパー部仕様

| No | 部品名称 | 材質 | 仕様 | No | 部品名称 | 材質 | 仕様 |
|----|-----------|-------|-------------------------------------|----|----------|-------|--------------|
| 1 | 本体(ケーシング) | SPCC | 3.5t (40A) 3.8t (50A) 4.2t (65A) | 11 | 駆動部取付板 | SPCC | 2. 3t |
| 2 | 羽根 | SPCC | 2. 3t | 12 | アクチュエーター | Konan | TA2-0402D-00 |
| 3 | 軸 | SGD | φ10 | 13 | | | |
| 4 | | | | 14 | | | |
| 5 | フランジ | SS400 | 6. 0t/9. 0t(65A) | 15 | | | |
| 6 | シャフト・ブッシュ | SS400 | B-20010MS | 16 | | | |
| 7 | 基板取付台 | SS400 | 2. 3t | 17 | | | |
| 8 | ドライブブッシュ | SPCC | LFZF10-10 | 18 | | | |
| 9 | 接続板 | SS400 | 4. 5t | 19 | | | |
| 10 | カップリング | SS400 | 10φ | 20 | | | |

外径図



駆動部仕様

| No | 部品名称 | 形式・仕様 | 備考 |
|----|---------------|-----------------------|-------|
| 13 | ロータリーアクチュエーター | TA2-0402-D-00/TA2-IN | |
| | 電磁弁 | TA2-0402-D-00-30-□□□ | オプション |
| | スピードコントローラー | TA2-0402-D-35 | オプション |
| | リミットスイッチ箱 | TA2-0402-D-34 | オプション |
| | FRユニット | TA2-0402-D-31-□□□ | オプション |
| | 防爆電磁弁 | TA2-0402-D-36-□□□ | オプション |
| | スプリング・リターン | TA2-0402R-□-00/TA2-IN | オプション |
| | 手動ハンドル | TA2-0402-D-□□ | オプション |
| | 接続口 | Rc-1/4 | |

●注意

1. 相フランジは付属しません。
2. 静圧：4.0 KPa 以下
3. 仕上：亜鉛メッキ（一般錆止め塗装＋シルバー塗装）