

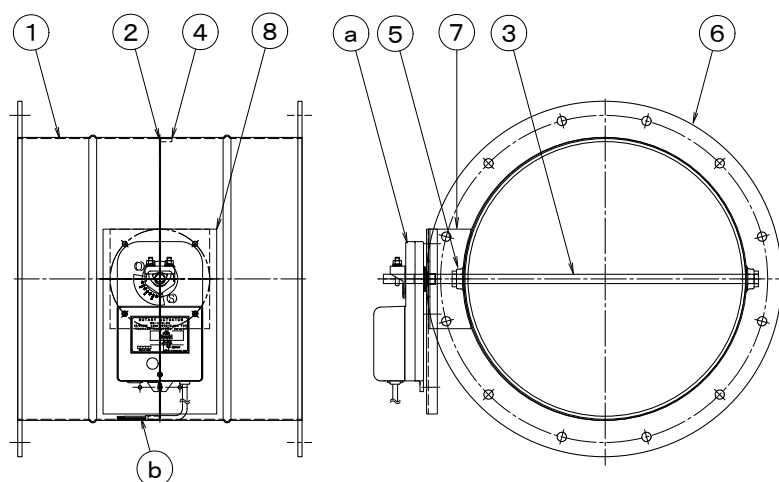
製品仕様書

形 式 EMDF-325S ~ 600S	モータ・ダンパー ダンパー・モーター式	材 質 SS
-------------------------	------------------------	-----------

ダンパー部仕様

No	部品名称	材質	仕 様	No	部品名称	材質	仕 様
1	本体(ケーシング)	SPCC	1. 6t	4	羽根受 500φ~	SS400	FB4.5x16t
2	羽根	SPCC	1. 6t	12			
3	軸	SS41	φ13	13			
4	羽根受 400~475φ	SS400	FB3x9t	14			
5	シャフトブッシュ	SPCE	13φ	15			
6	フランジ	SPHC	6. 0t	16			
7	基板取付台	SECC	2. 3t	17			
8	モーター取付基板	SECC	2. 3t	18			
9				19			
10				20			

外径図



駆動部仕様

No	部品名称	形式・仕様	備考
a	ダンパー・モーター	MA-1-N-24[ON-OFF] MA-2-N-24[比例制御] MA-1-N-200[ON-OFF 100V/200V]	
b	接続ケーブル		

電源電圧 : DC-24V/AC-100/200V
 定格負荷 : 10VA
 トルク : 15N
 開度スパン : 45~90°
 開閉時間 : 60秒
 入力信号 : ON-OFF/比例/4~20mA(1~5V)
 開度信号 :

分解能 :
 使用温度 : -10°C~50°C
 電氣的寿命 : 10万回
 機械的寿命 : 10万回

●注意

1. 相フランジは付属しません。
2. 静圧 600Pa(60mmAq)以下
3. 塗装 : 一般錆止め塗装+シルバー塗装